



**ALTO
MODULAR**

Alto Superbo

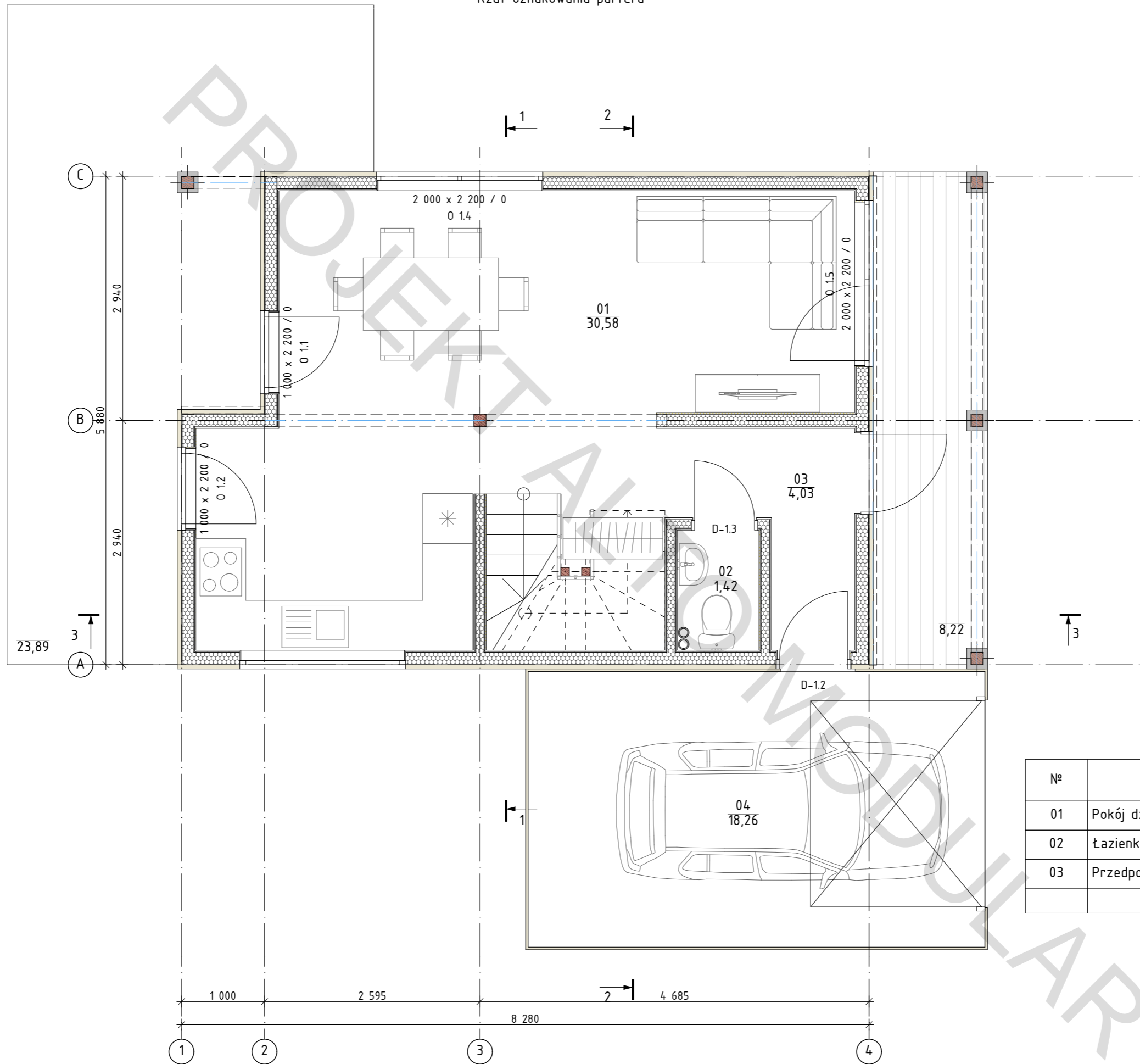
108 mkw

PROJEKT SZKICOWY



Uwaga - wykonanie może nieznacznie różnić się od niniejszych szkiców i prezentacji. Wszelkie altany, tarasy, obiekty i konstrukcje niebudujące w bryle budynku oraz elementy z nimi związane nie są realizowane w obrębie niniejszej umowy.

Rzut oznakowania parteru



Nº	Nazwa	Powierzchnia
01	Pokój dzienny-kuchnia	30,58
02	Łazienka	1,42
03	Przedpokój	4,03
Powierzchnia		36,03 m ²

Powierzchnia garażu 18,26 m²
 Powierzchnia zabudowy 66,42 m²

Etap	Arkusz	Arkuszy
PS	3	18

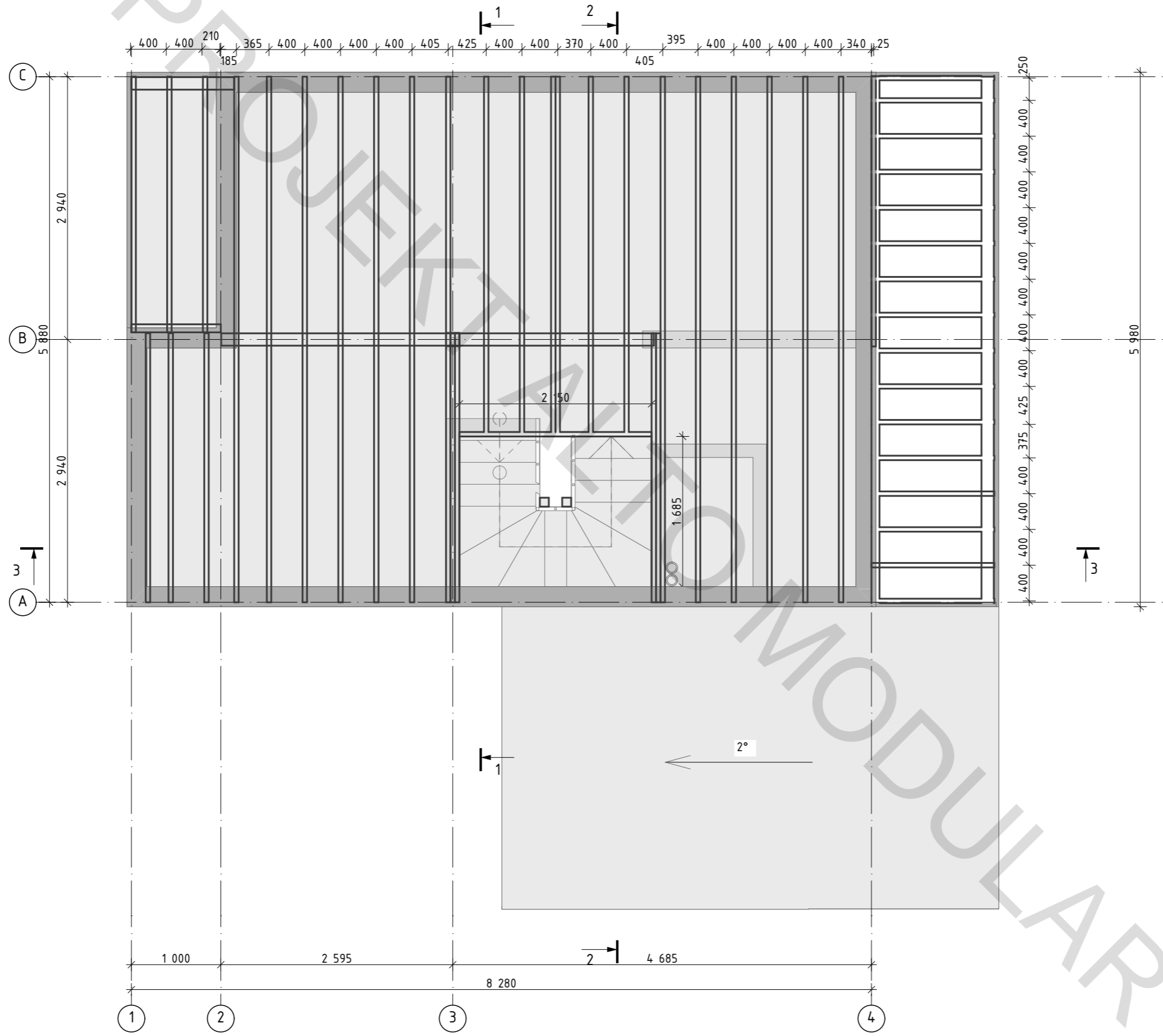


Architekt	19.06.2024
Sprawdzono	19.06.2024

Projekt indywidualnego budynku mieszkalnego

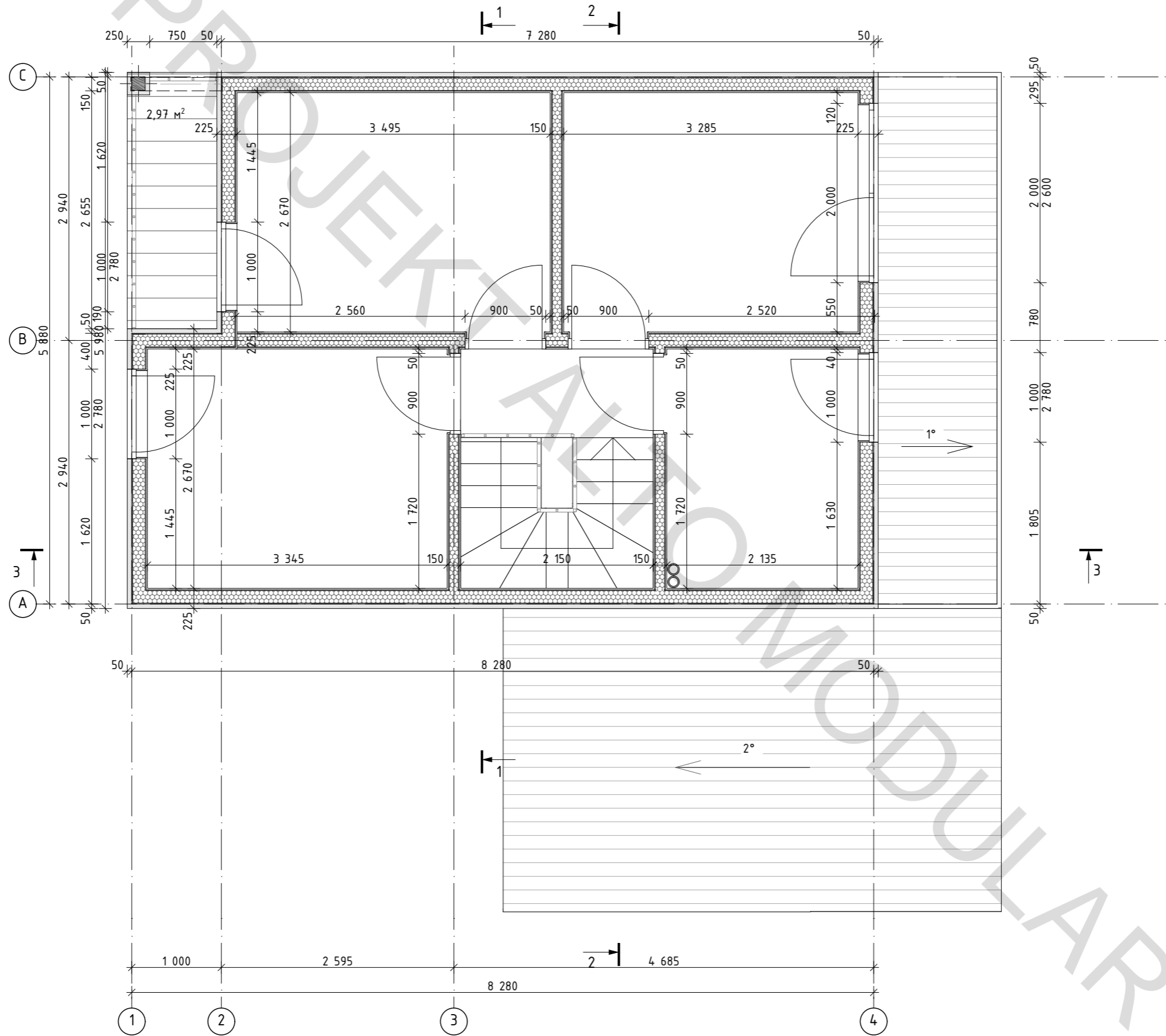
Rzut oznakowania parteru. M1:50

Strop międzykondygnacyjny



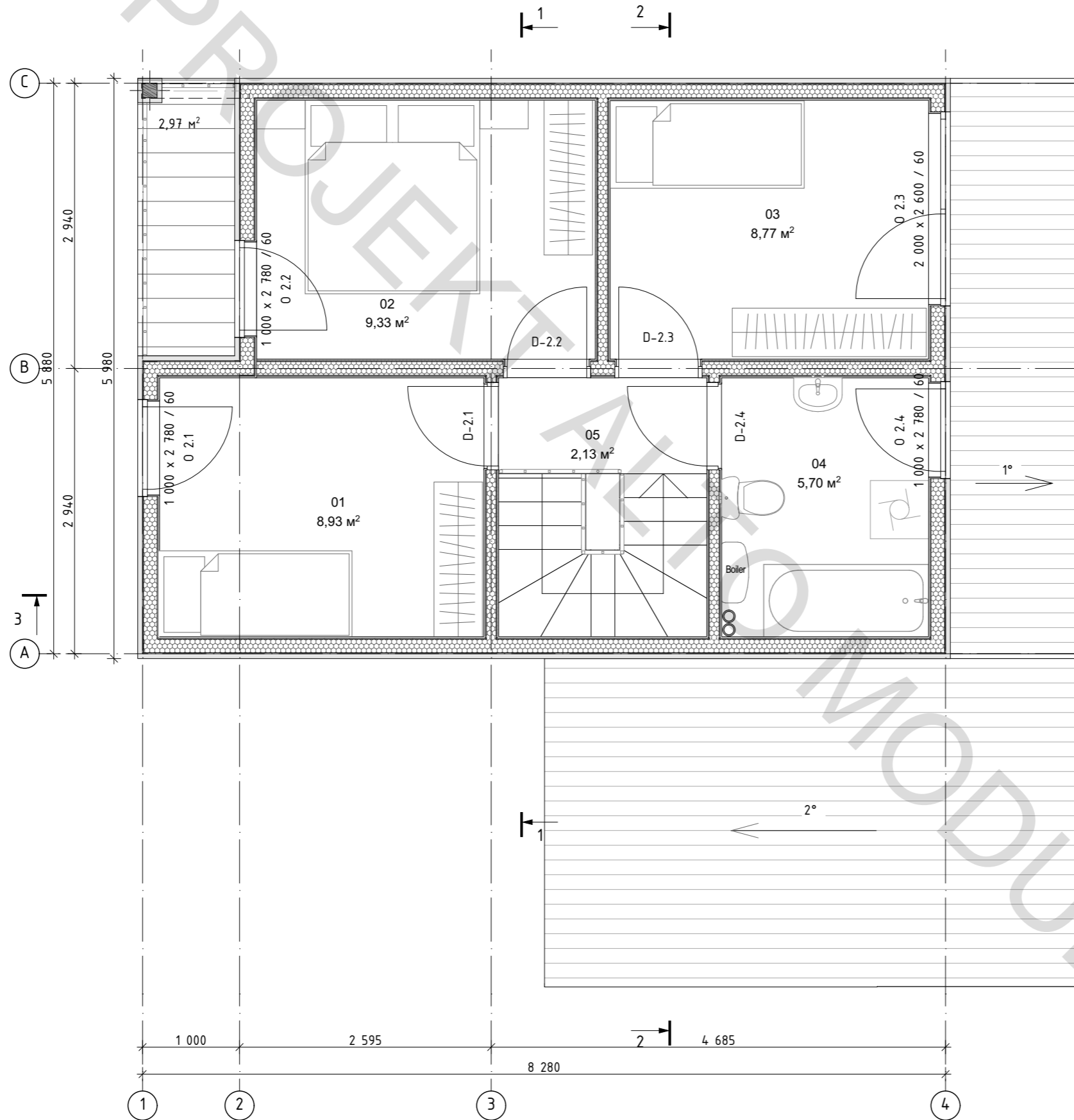
Projekt indywidualnego budynku mieszkalnego	Architekt	19.06.2024	Arkusz	4	Arkuszy	18
	Sprawdzono	19.06.2024	PS			
Strop międzykondygnacyjny M 1:50						

Rzut poddasza



Projekt indywidualnego budynku mieszkalnego	Etap	Arkusz	Arkuszy
	PS	5	18
Rzut poddasza M 1:50	Architekt	19.06.2024	
	Sprawdzono	19.06.2024	

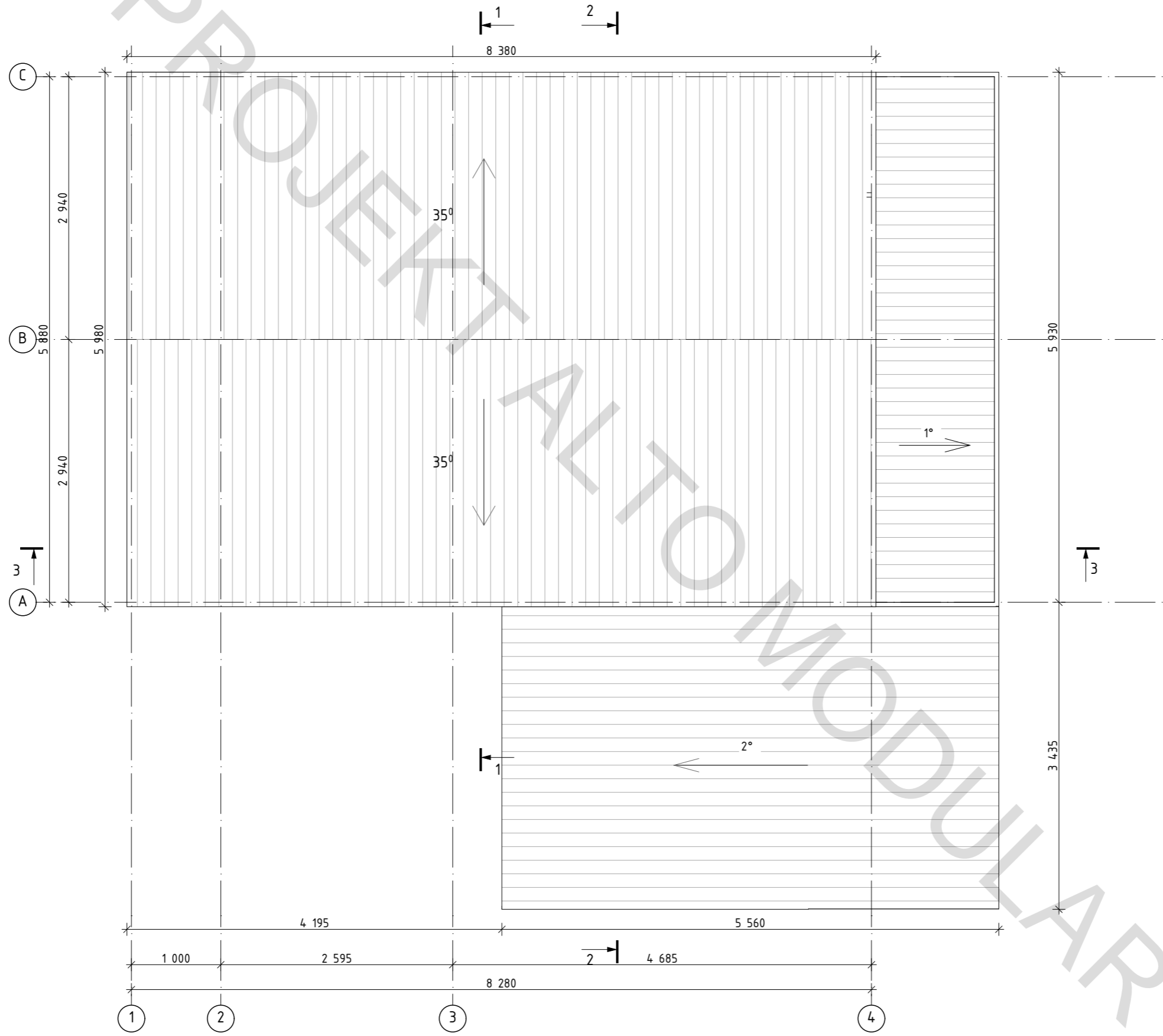
Rzut oznakowania poddasza



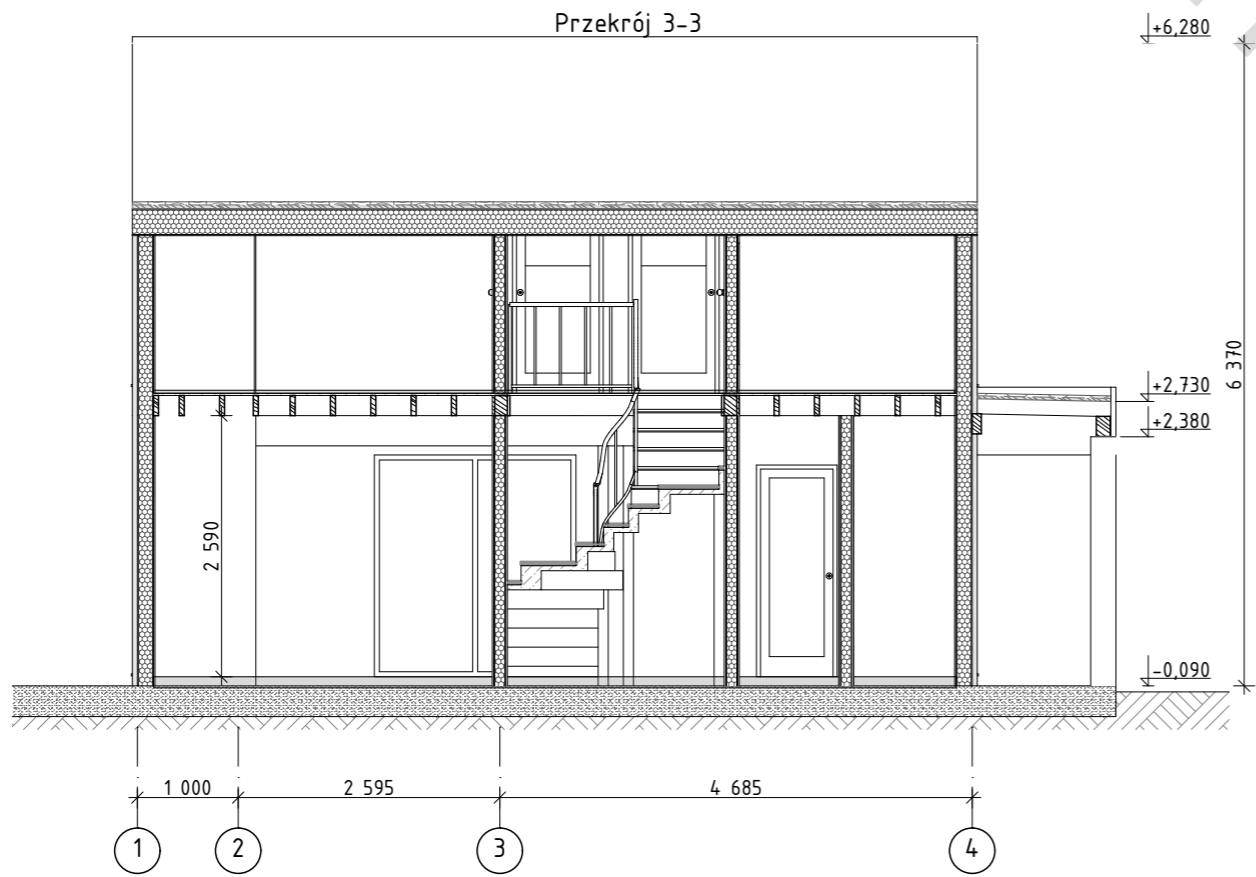
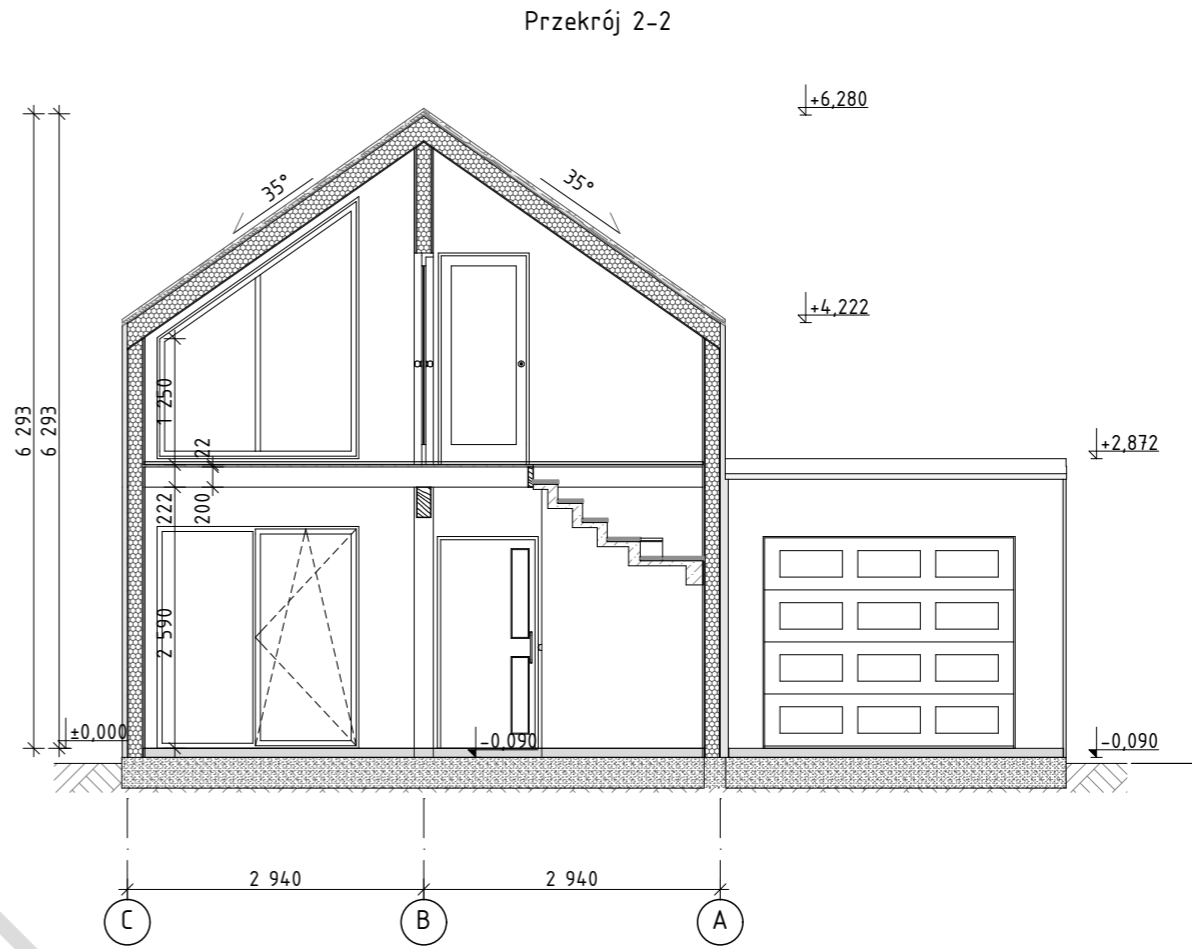
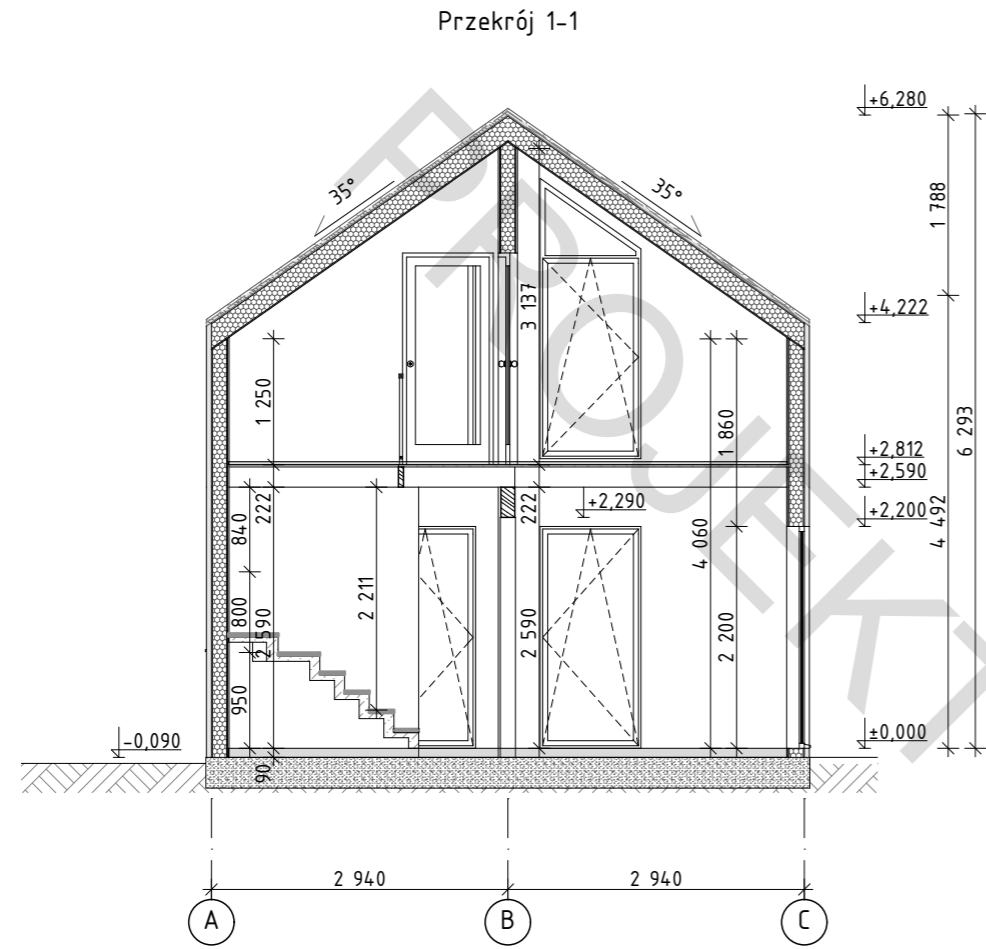
Nr	Nazwa	Powierzchnia
01	Sypialnia	8,93
02	Sypialnia	9,33
03	Sypialnia	8,77
04	Łazienka	5,70
05	Korytarz	2,13
	Powierzchnia	34,86 m²

Projekt indywidualnego budynku mieszkalnego	Arkusze	18
	Arkusze	6
Rzut oznakowania poddasza. M 1:50	Etap	PS
	Arkusze	6
	Architekt	19.06.2024
	Sprawdzono	19.06.2024

Rzut dachu



Projekt indywidualnego budynku mieszkalnego	Arkusze	Arkusze	Arkusze
	PS	7	18
Rzut dachu. M 1:50	Archiitekt	19.06.2024	
	Sprawdzono	19.06.2024	



Etap	Arkusz	Arkuszy
PS	8	18

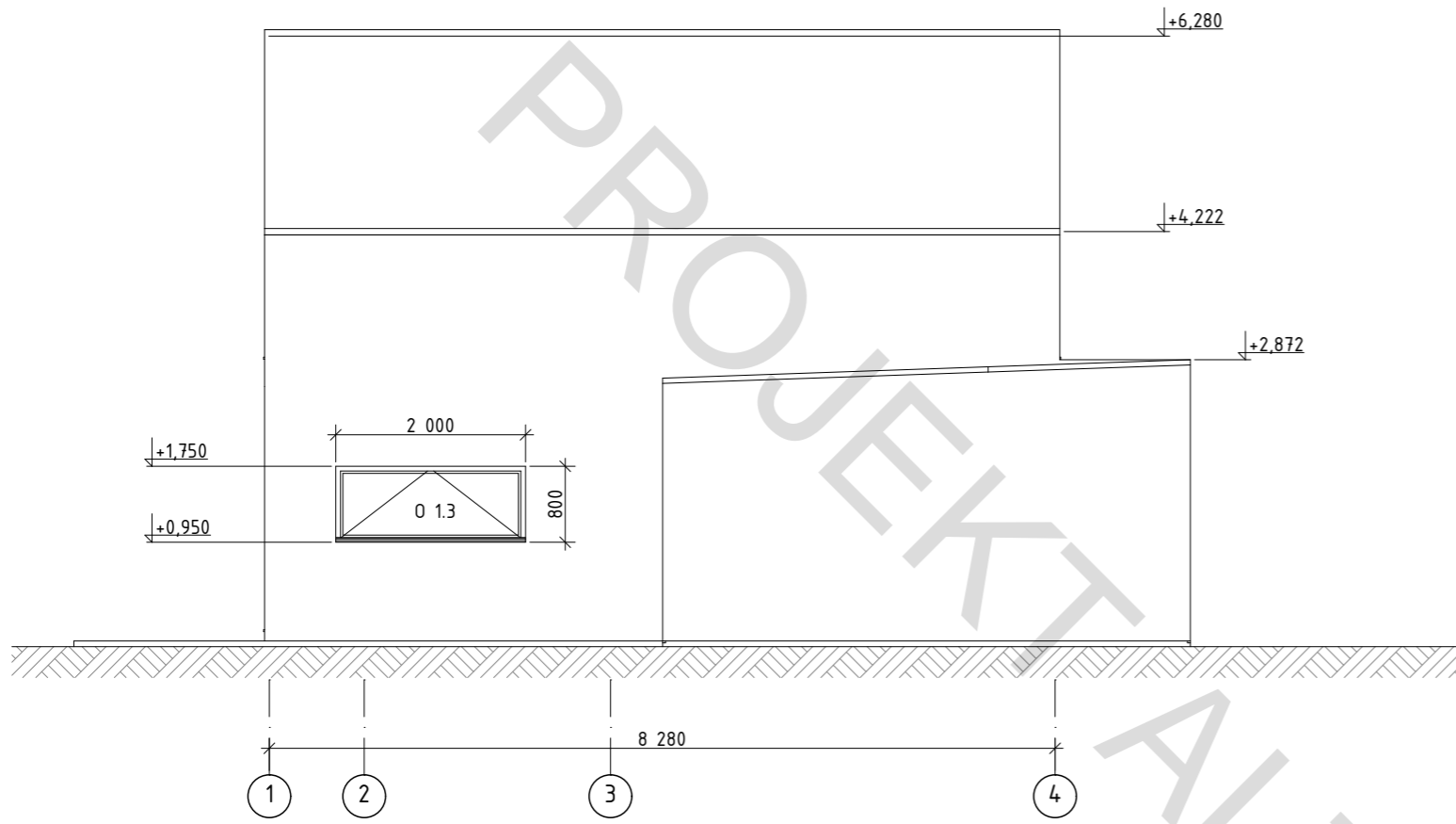


Archiitekt	19.06.2024
Sprawdzono	19.06.2024

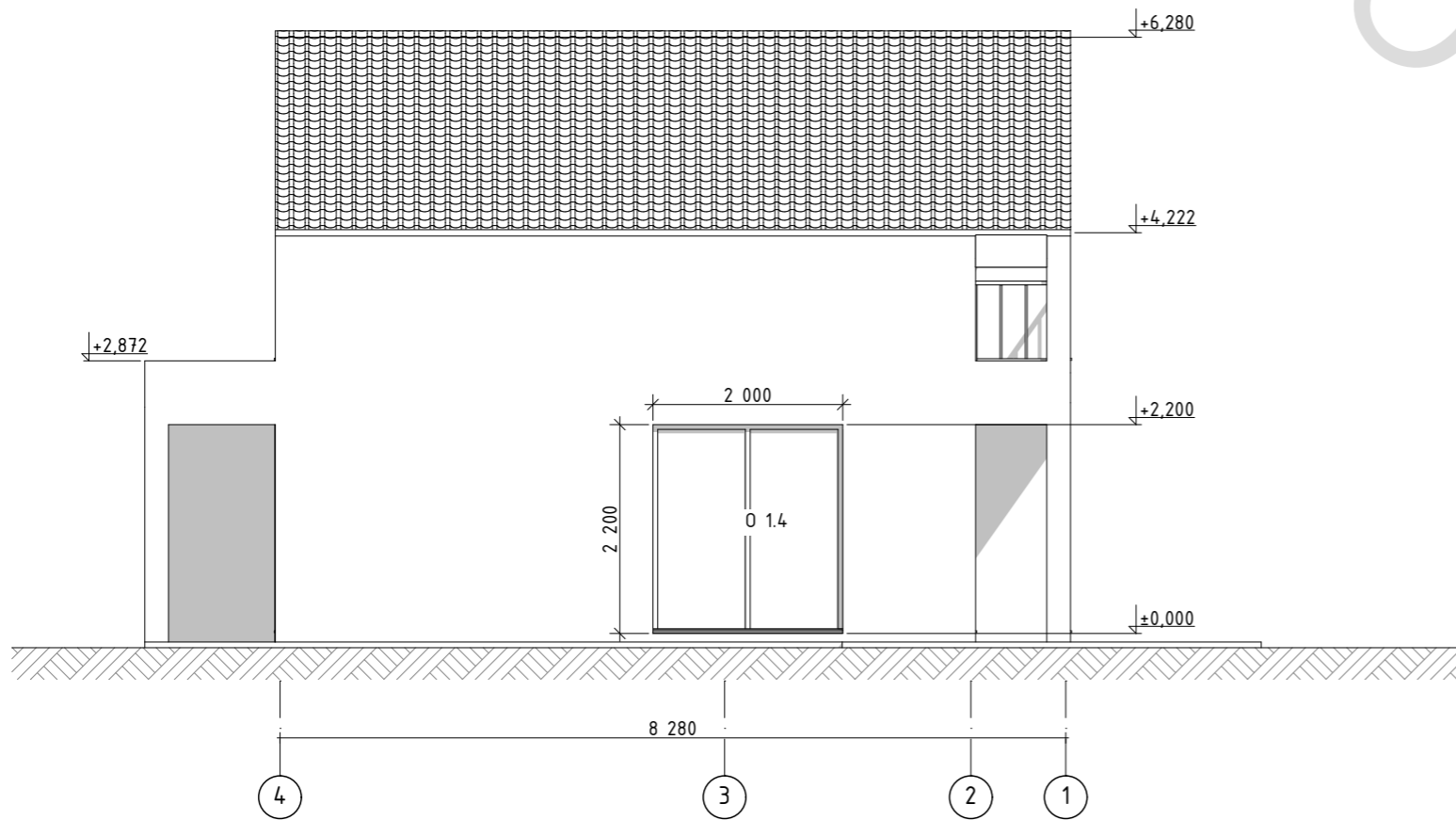
Projekt indywidualnego budynku mieszkalnego


Przekrój 1-1, Przekrój 2-2, Przekrój 3-3 M 1:75

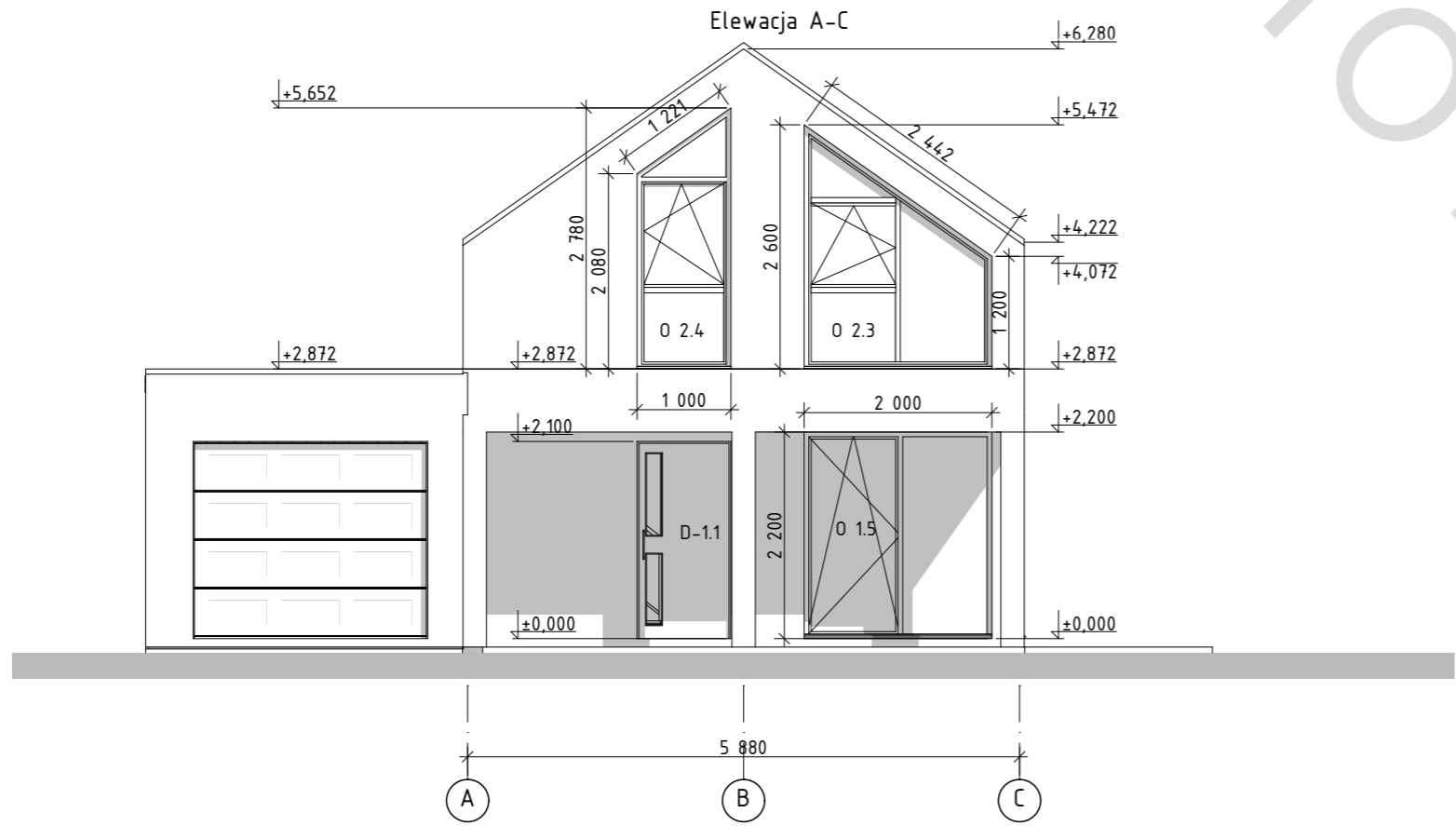
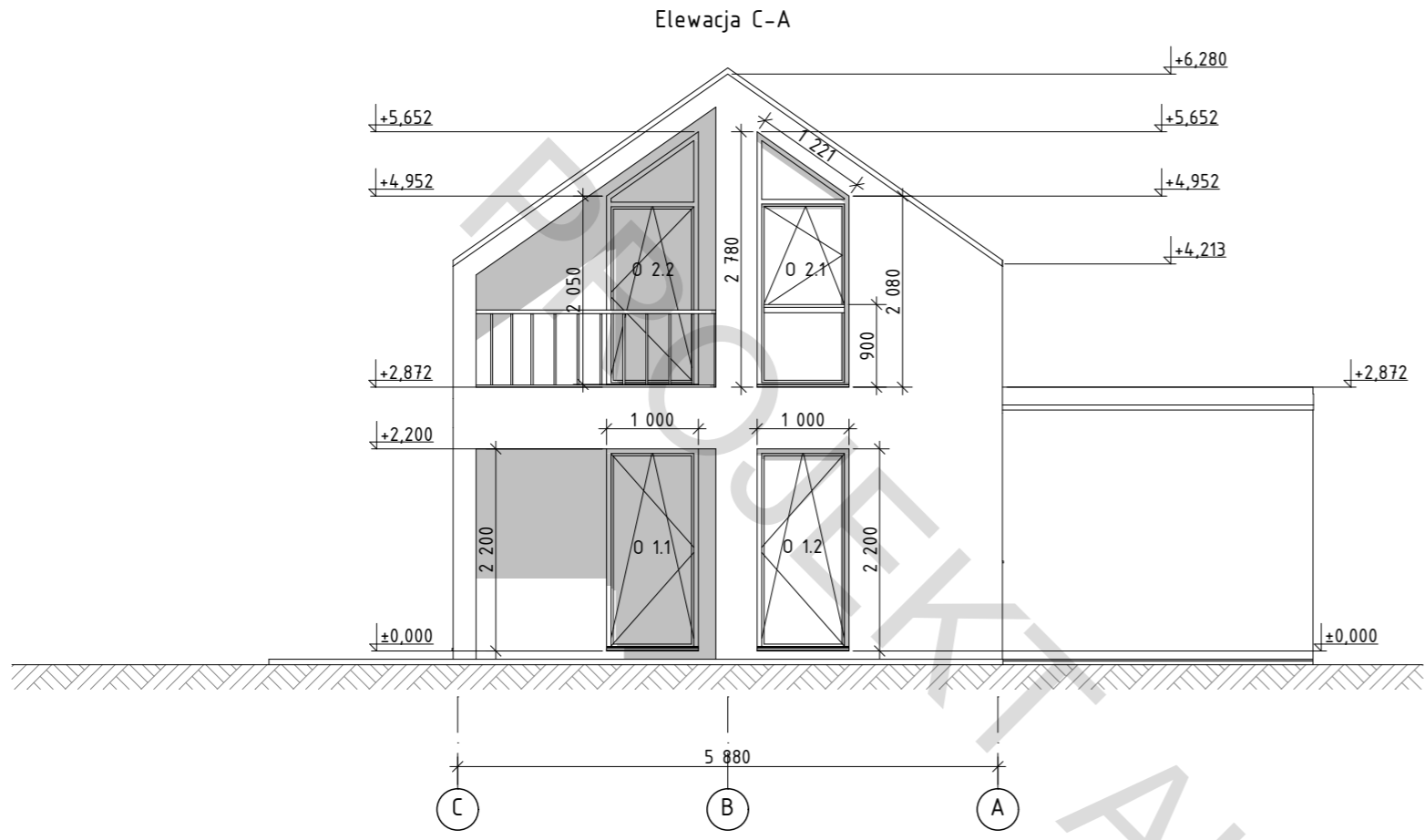
Elewacja 1-4



Elewacja 4-1



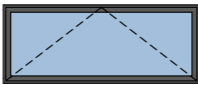
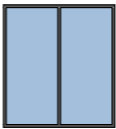
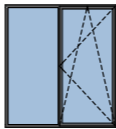
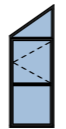


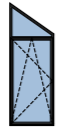
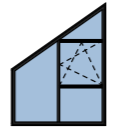

Etap	Arkusz	Arkuszy	19.06.2024	19.06.2024	Archiitekt	Sprawdzono
	9	18				
PS						
Projekt indywidualnego budynku mieszkalnego						
Elewacja 1-4, Elewacja 4-1, M1:75						
 ALTO MODULAR						

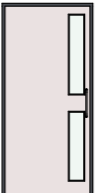


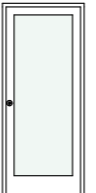


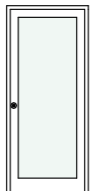

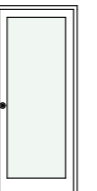
Etap	Arkusz	10	Arkuszy	18
	PS			
Architekt	19.06.2024			
	Sprawdzono		19.06.2024	
Projekt indywidualnego budynku mieszkalnego				
Elewacja C-A. Elewacja A-C. M1:75				



Specyfikacja otworów okiennych						
Nazwa	O 1.1	O 1.2	O 1.3	O 1.4	O 1.5	O 2.1
szt.	1	1	1	1	1	1
Wygląd ogólny						
Rozmiar szer. x wys	1 000x2 200	1 000x2 200	2 000x800	2 000x2 200	2 000x2 200	1 000x2 780
Powierzchnia otworu	2,20	2,20	1,60	4,40	4,40	2,43


Specyfikacja otworów okiennych				
Nazwa	O 2.2	O 2.3	O 2.4	
szt.	1	1	1	9
Wygląd ogólny				
Rozmiar szer. x wys	1 000x2 780	2 000x2 600	1 000x2 780	
Powierzchnia otworu	2,43	3,80	2,43	25,89 m ²

Specyfikacja drzwi				
Nazwa	D-1.1	D-1.2	D-1.3	D-2.1
szt	1	1	1	1
Rozmiar szer. x wys	1 000x2 100	900x2 100	800x2 100	900x2 100
Powierzchnia otworu	2,10	1,89	1,68	1,89
Wygląd ogólny				

Specyfikacja drzwi				
Nazwa	D-2.2	D-2.3	D-2.4	
szt	1	1	1	7
Rozmiar szer. x wys	900x2 100	900x2 100	900x2 100	
Powierzchnia otworu	1,89	1,89	1,89	
Wygląd ogólny				

Etap	Arkusze	18
	Arkusze	11
PS	Arkusze	18
	Arkusze	11
Projekt indywidualnego budynku mieszkalnego		19.06.2024
Szczegóły otworów okiennych i drzwiowych		19.06.2024
Architekt		
Sprawdzono		
ALTO MODULAR		



Etap	Arkusz	Arkuszy	18
	PS	12	
Projekt indywidualnego budynku mieszkalnego	Architekt	19.06.2024	
	Sprawdzono	19.06.2024	
Wygląd ogólny 1	 ALTO MODULAR		



Wygląd ogólny 2

Projekt indywidualnego budynku mieszkalnego

Architekt
Sprawdzono

19.06.2024

19.06.2024

Etap

PS

Arkusz

13

Arkuszy

18



ALTO
MODULAR



Wygląd ogólny 3

Projekt indywidualnego budynku mieszkalnego

Architekt

Sprawdzono

19.06.2024

19.06.2024

Etap

PS

Arkusz

14

Arkuszy

18



ALTO
MODULAR



Wygląd ogólny 4


Projekt indywidualnego budynku mieszkalnego

Etap	PS	19.06.2024	Archiitekt
	Arkusz	19.06.2024	Sprawdzono
Arkusz	15		
Arkuszy	18		



ALTO
MODULAR



Etap	Arkusz	Arkusz	Arkuszy
	PS	16	18
Projekt indywidualnego budynku mieszkalnego	Archiitekt	19.06.2024	
	Sprawdzono	19.06.2024	
Wygląd ogólny 5	 ALTO MODULAR		



Wygląd ogólny 6

Projekt indywidualnego budynku mieszkalnego

Architekt	19.06.2024	Arkusz	Arkuszy
	Sprawdzono	19.06.2024	PS 17 18




ALTO
MODULAR



Wygląd ogólny 7

Projekt indywidualnego budynku mieszkalnego

Architekt	19.06.2024	Arkusz	Arkuszy
	Sprawdzono	19.06.2024	PS 18 18
 ALTO MODULAR			