



**ALTO
MODULAR**

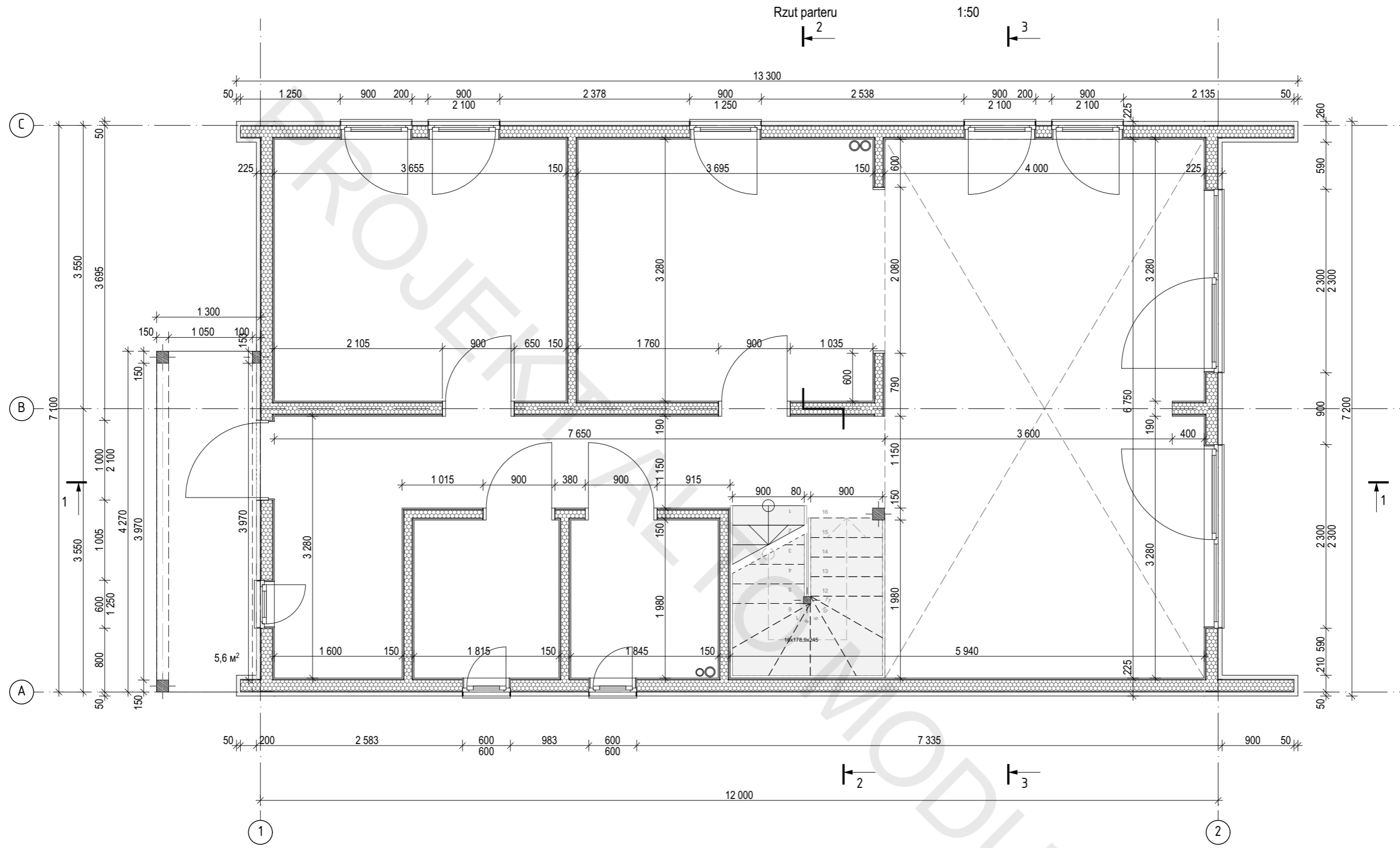
Alto Aperto

140,80 mkw

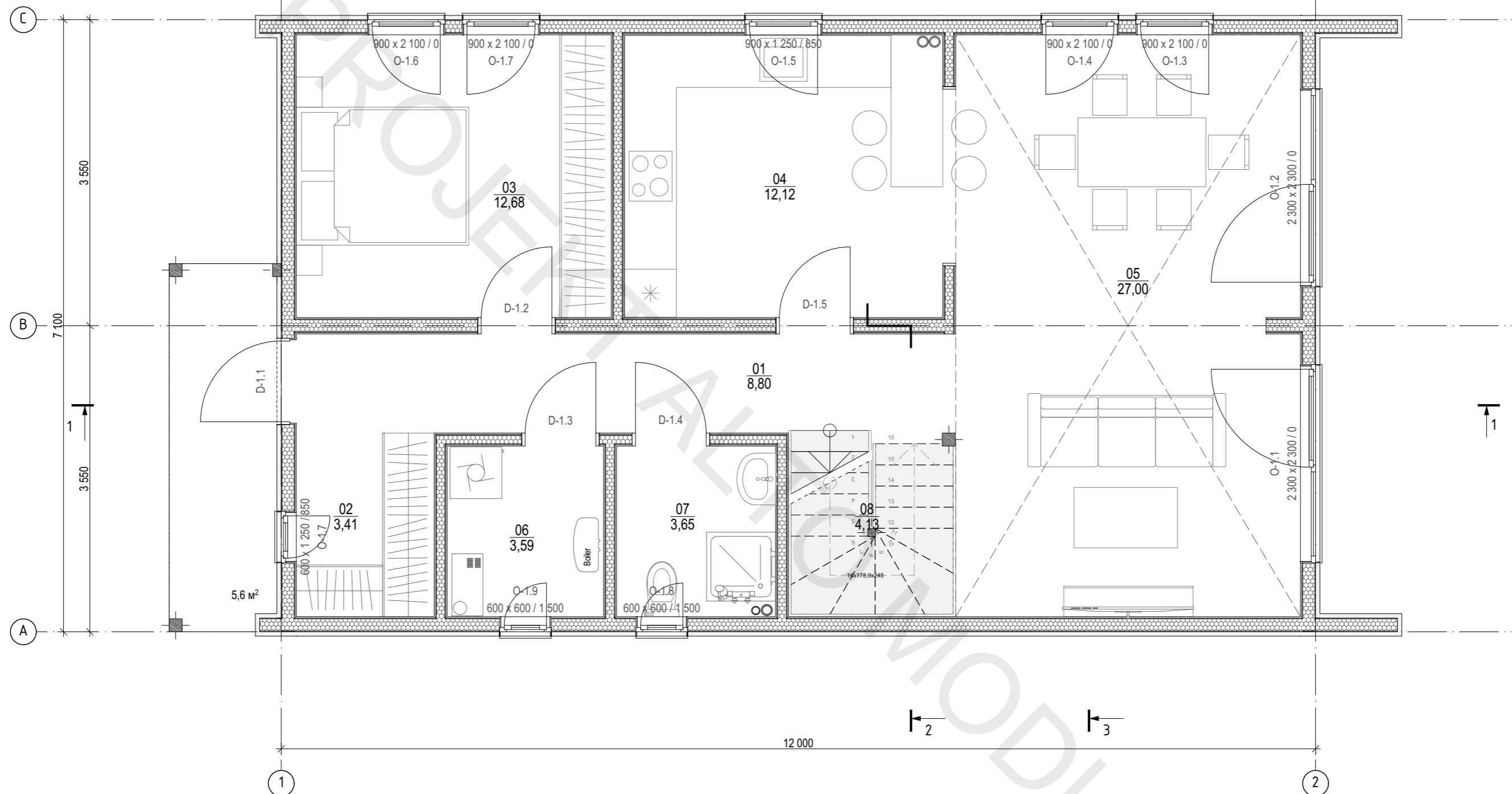
PROJEKT SZKICOWY



Uwaga - wykonanie może nieznacznie różnić się od niniejszych szkiców i prezentacji. Wszelkie altany, tarasy, obiekty i konstrukcje niebudujące w bryle budynku oraz elementy z nimi związane nie są realizowane w obrębie niniejszej umowy.



Projekt indywidualnego budynku mieszkalnego	Archiitekt	03.03.2025	Arkusze	Arkuszy
	Sprawdzono	03.03.2025	PS	28
Rzut parteru. M1:50				



Nr	Nazwa	Powierzchnia
01	Korytarz	8,80
02	Garderoba	3,41
03	Garderoba	12,68
04	Kuchnia	12,12
05	Salon	27,00
06	Pom. techniczne	3,59
07	Łazienka	3,65
08	Schody	4,13
	Powierzchnia	75,38 m²

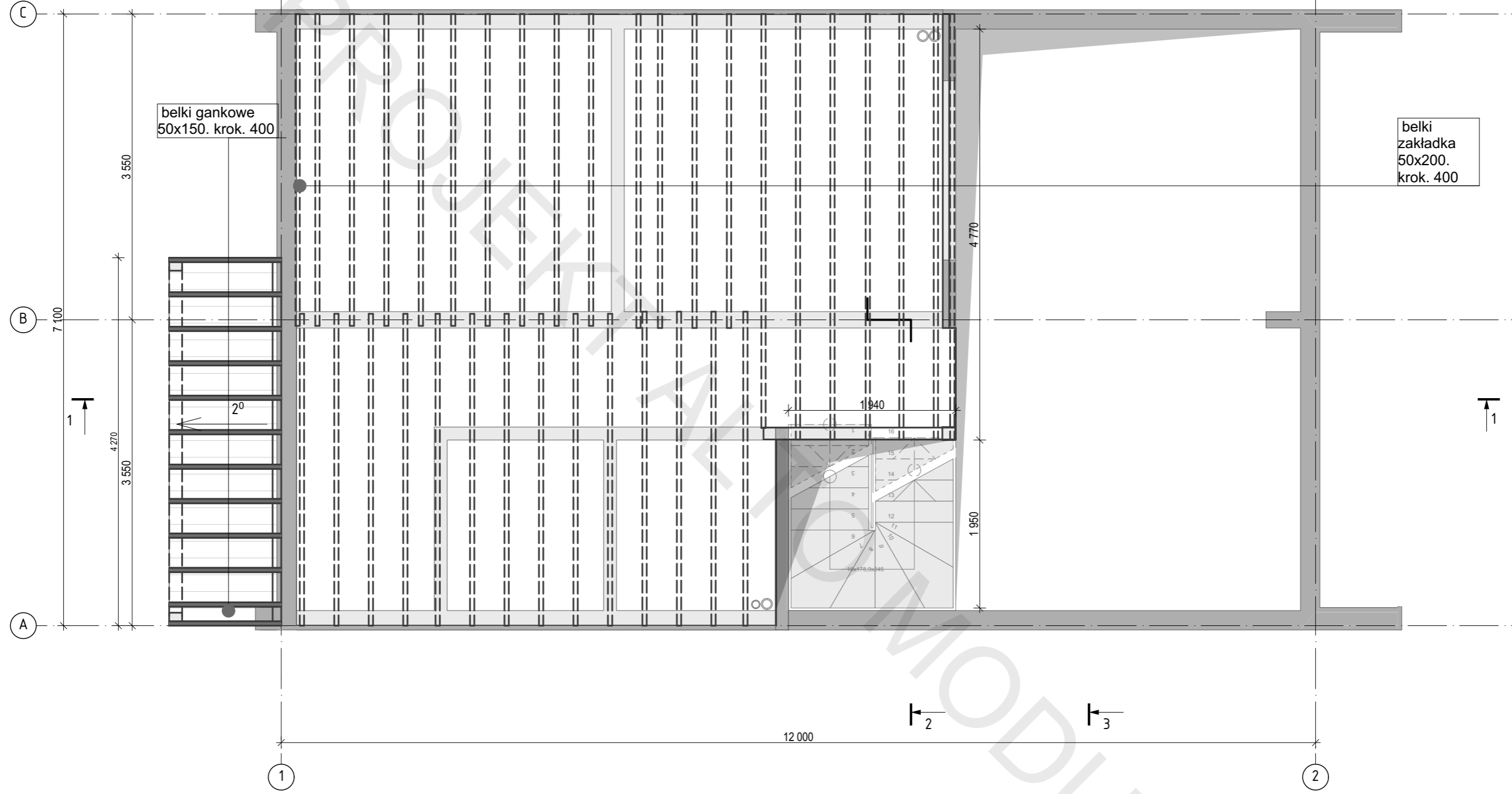
Powierzchnia zabudowy 87,15 m²

Projekt indywidualnego budynku mieszkalnego	Archiitekt	03.03.2025	Arkusze	28
	Sprawdzono	03.03.2025	PS	3
Rzut oznakowania parteru - M1:50				

Strop międzykondygnacyjny

1:50
2

3



belki gankowe
50x150. krok. 400

belki
zakładka
50x200.
krok. 400

Projekt indywidualnego budynku mieszkalnego

Strop międzykondygnacyjny M 1:50

Etap	Arkusze	Arkuszy
	PS	4

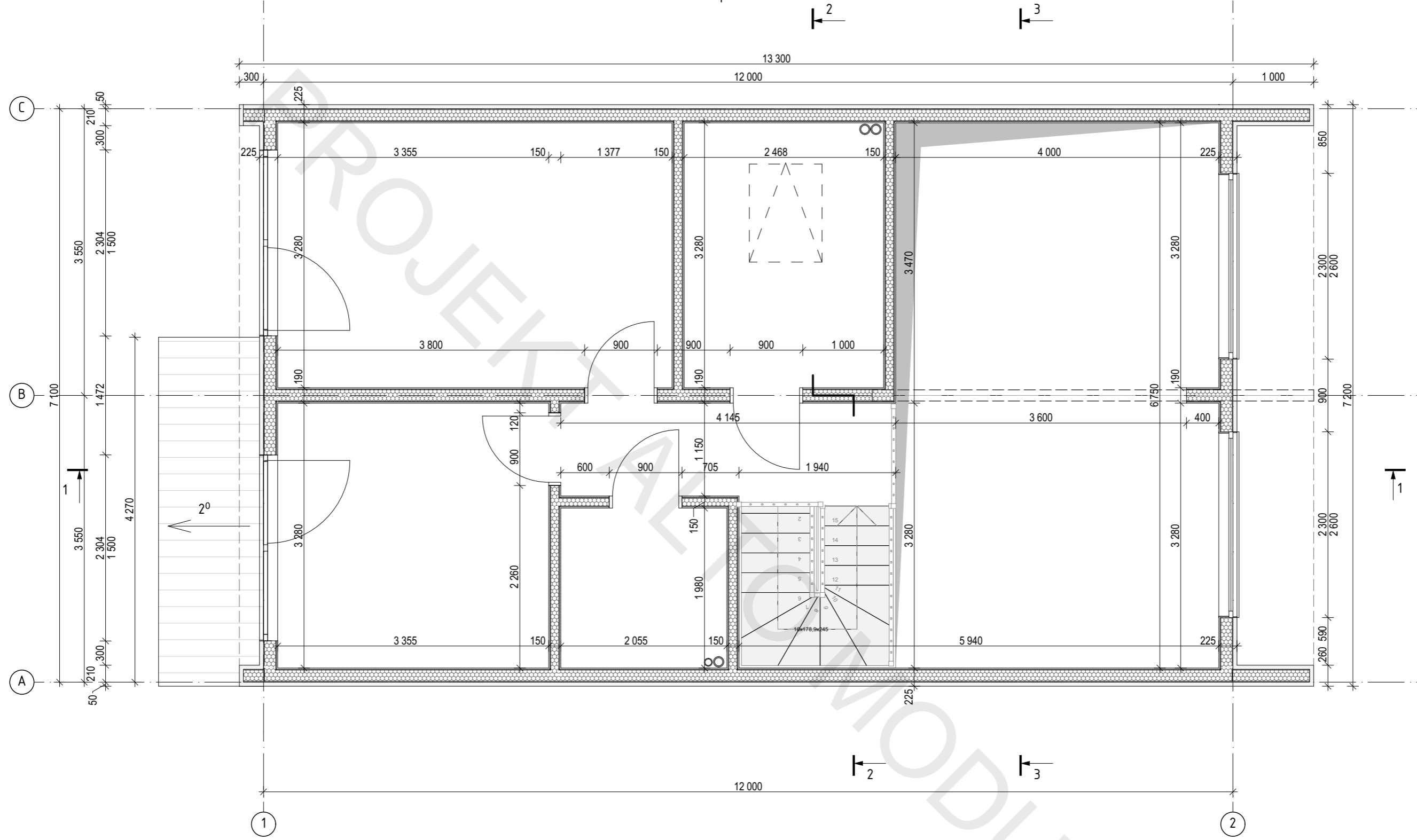
03.03.2025
03.03.2025

Architekt
Sprawdzono

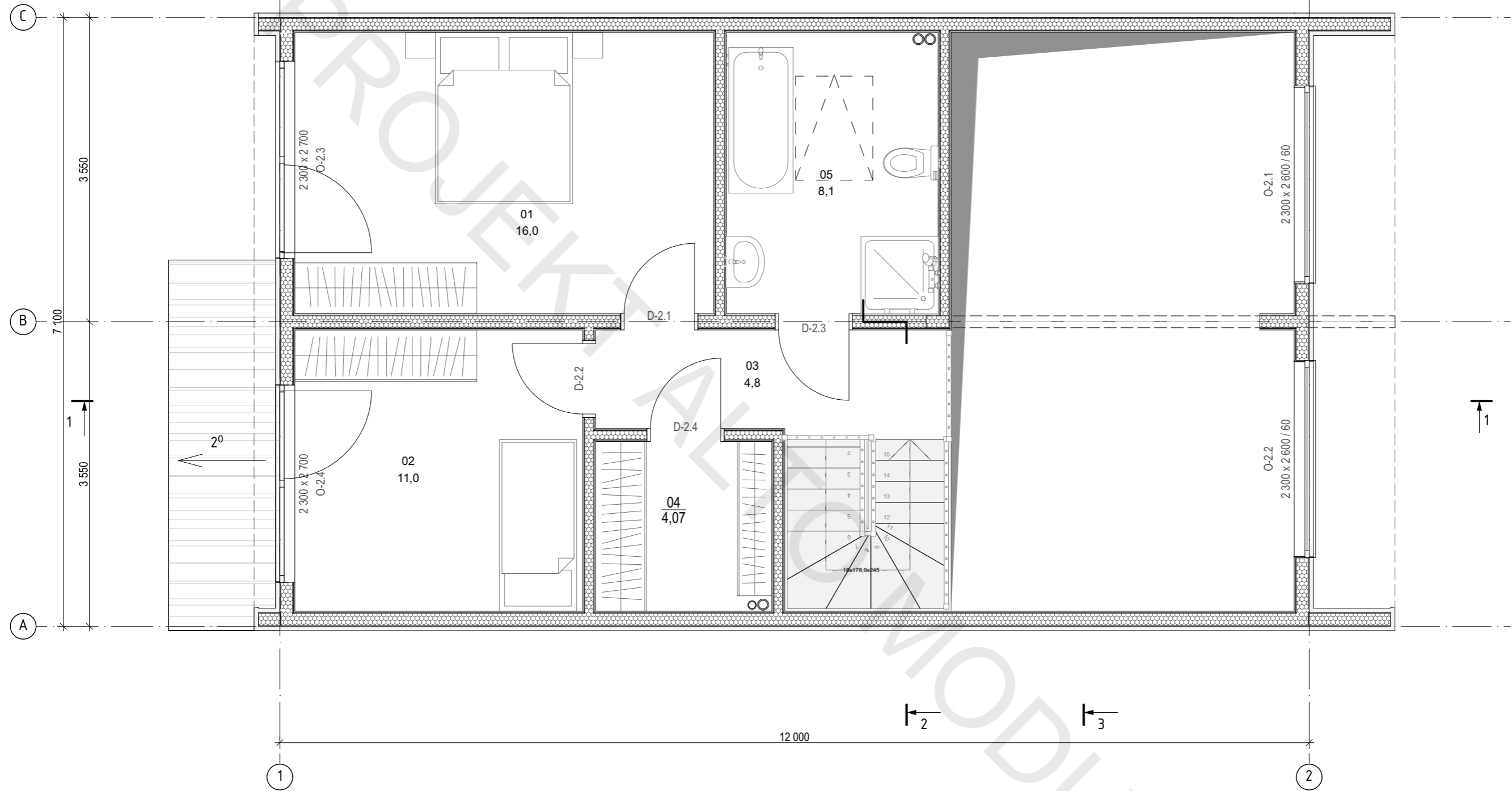


**ALTO
MODULAR**

Rzut poddasza 1:50



Projekt indywidualnego budynku mieszkalnego	Archiitekt	03.03.2025	PS	5	Arkusz	28
	Sprawdzono	03.03.2025				
Rzut poddasza. M1:50						



Nº	Nazwa	Powierzchnia
01	Sypialnia	16,00
02	Sypialnia	11,00
03	Korytarz	4,77
04	Garderoba	4,07
05	Łazienka	8,11
	Powierzchnia	43,95 m ²

Projekt indywidualnego budynku mieszkalnego

Rzut oznakowania poddasza. M1:50

Architekt
Sprawdzono03.03.2025
03.03.2025

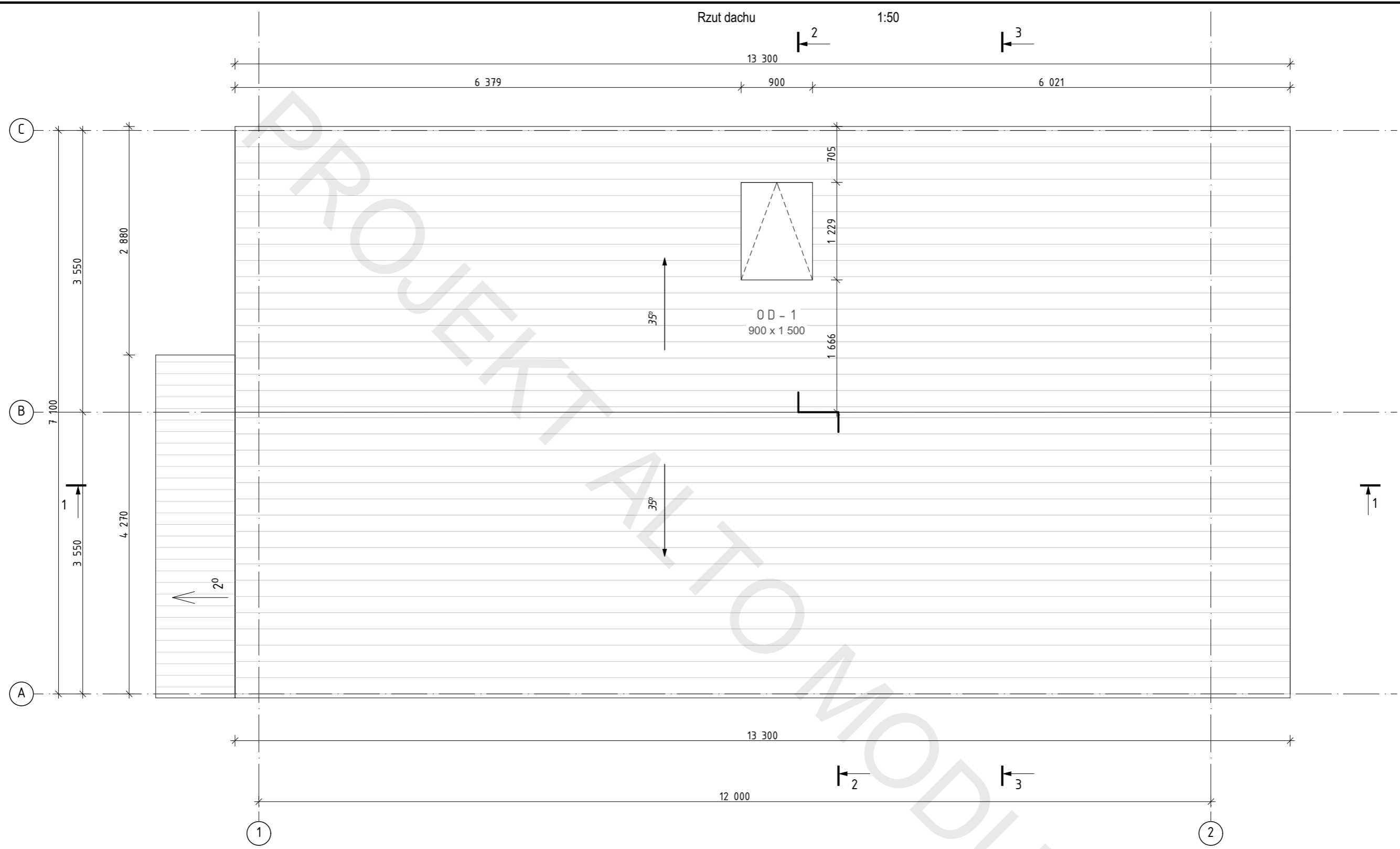
Etap PS

Arkusz 6

Arkuszy 28

ALTO
MODULAR

Rzut dachu 1:50

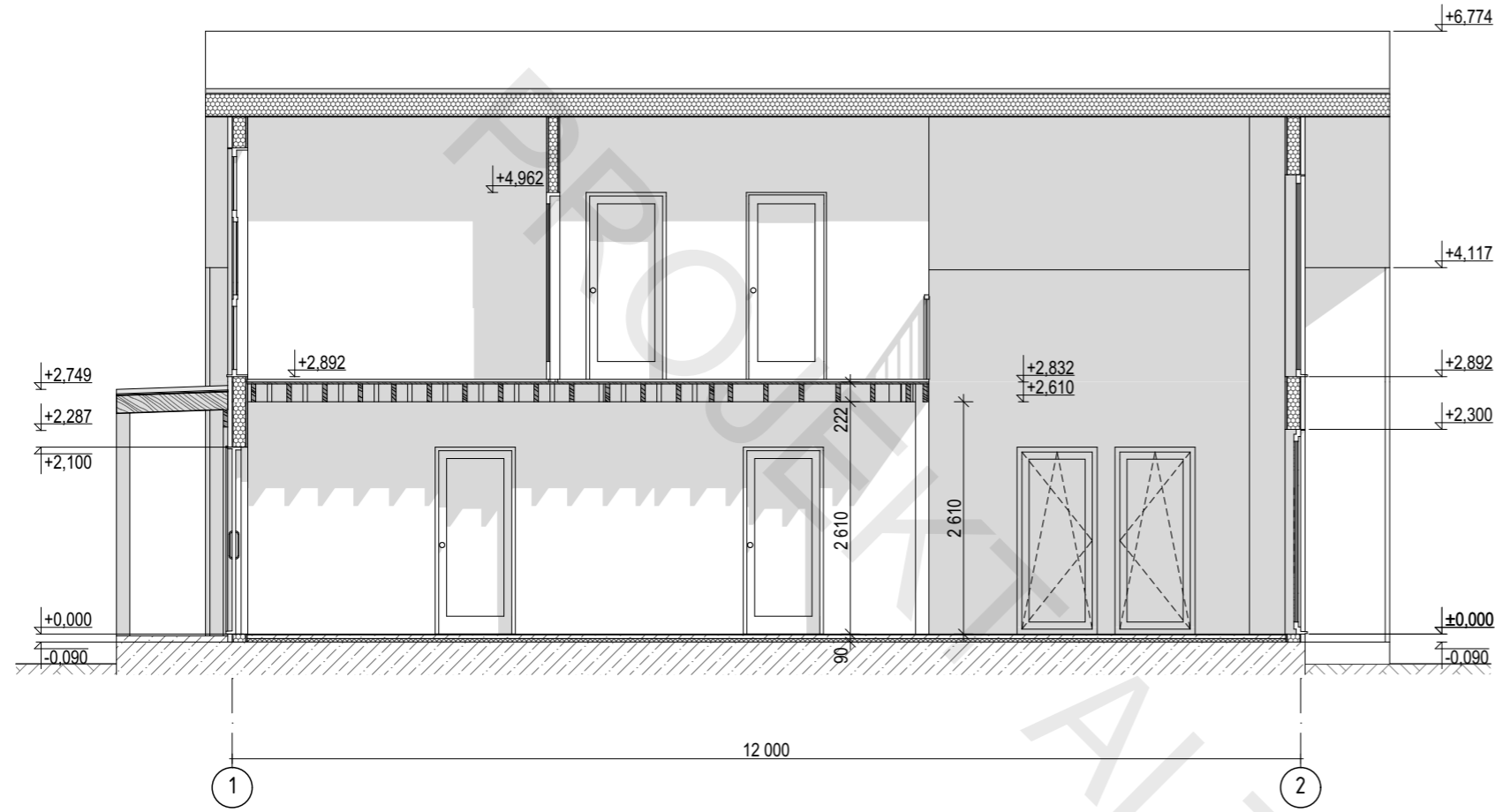


Rzut dachu. M 1:50	Projekt indywidualnego budynku mieszkalnego		Arkusze	Arkuszy
	Archiitekt	03.03.2025	PS	28
	Sprawdzono	03.03.2025	7	

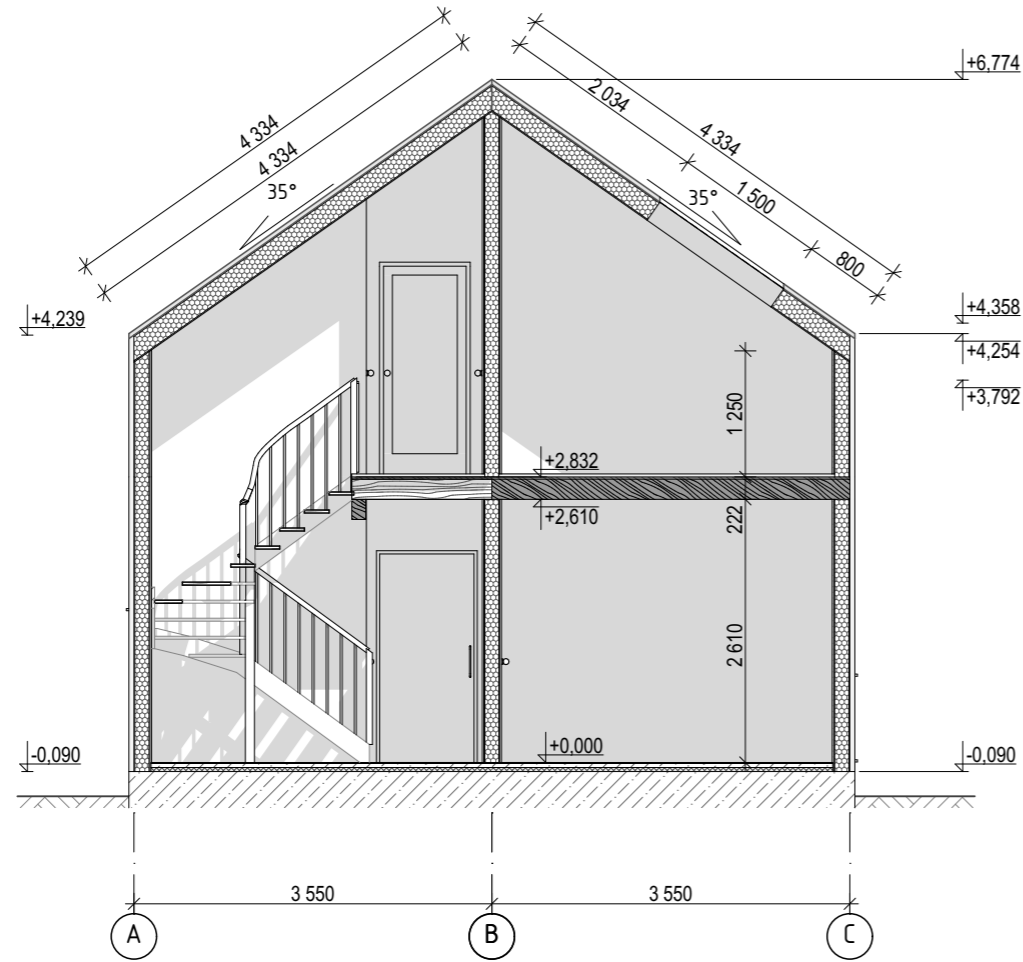


ALTO
MODULAR

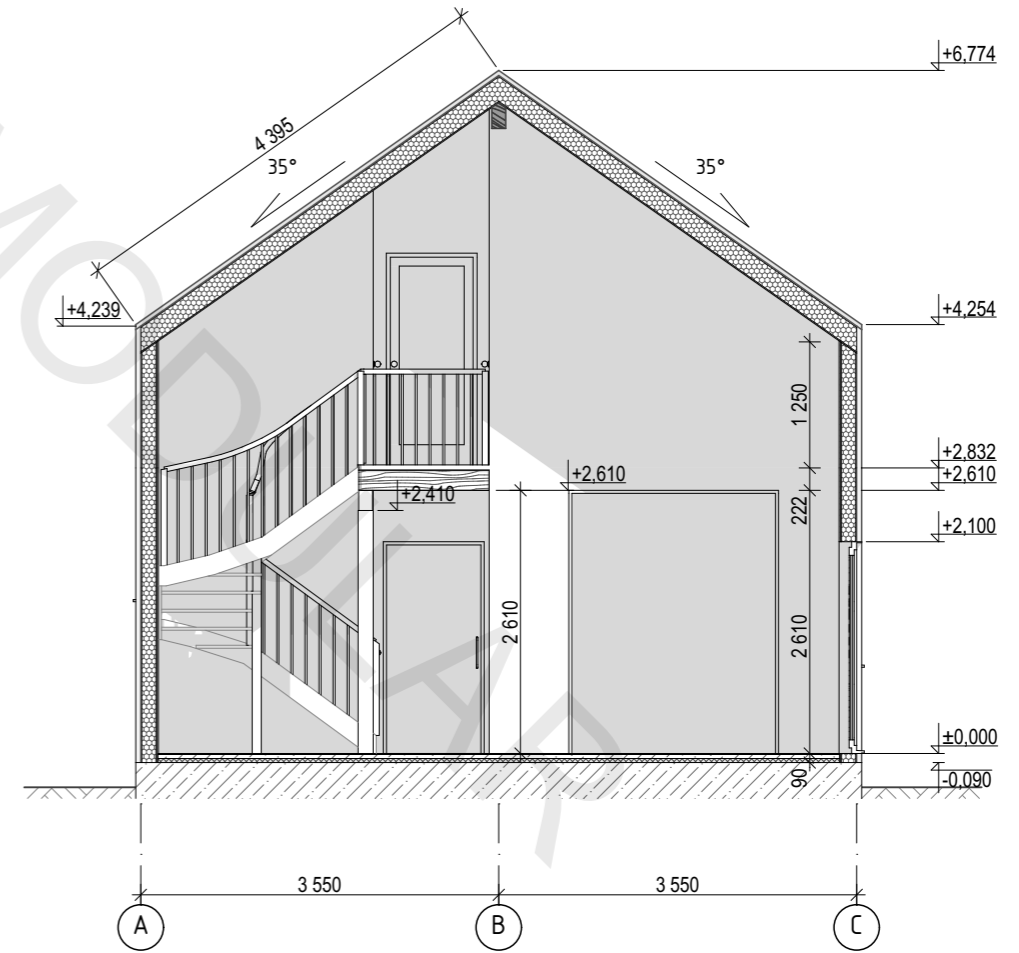
Przekrój 1-1 1:75



Przekrój 2-2 1:75



Przekrój 3-3 1:75



Etap	Arkusz	Arkuszy
PS	8	28

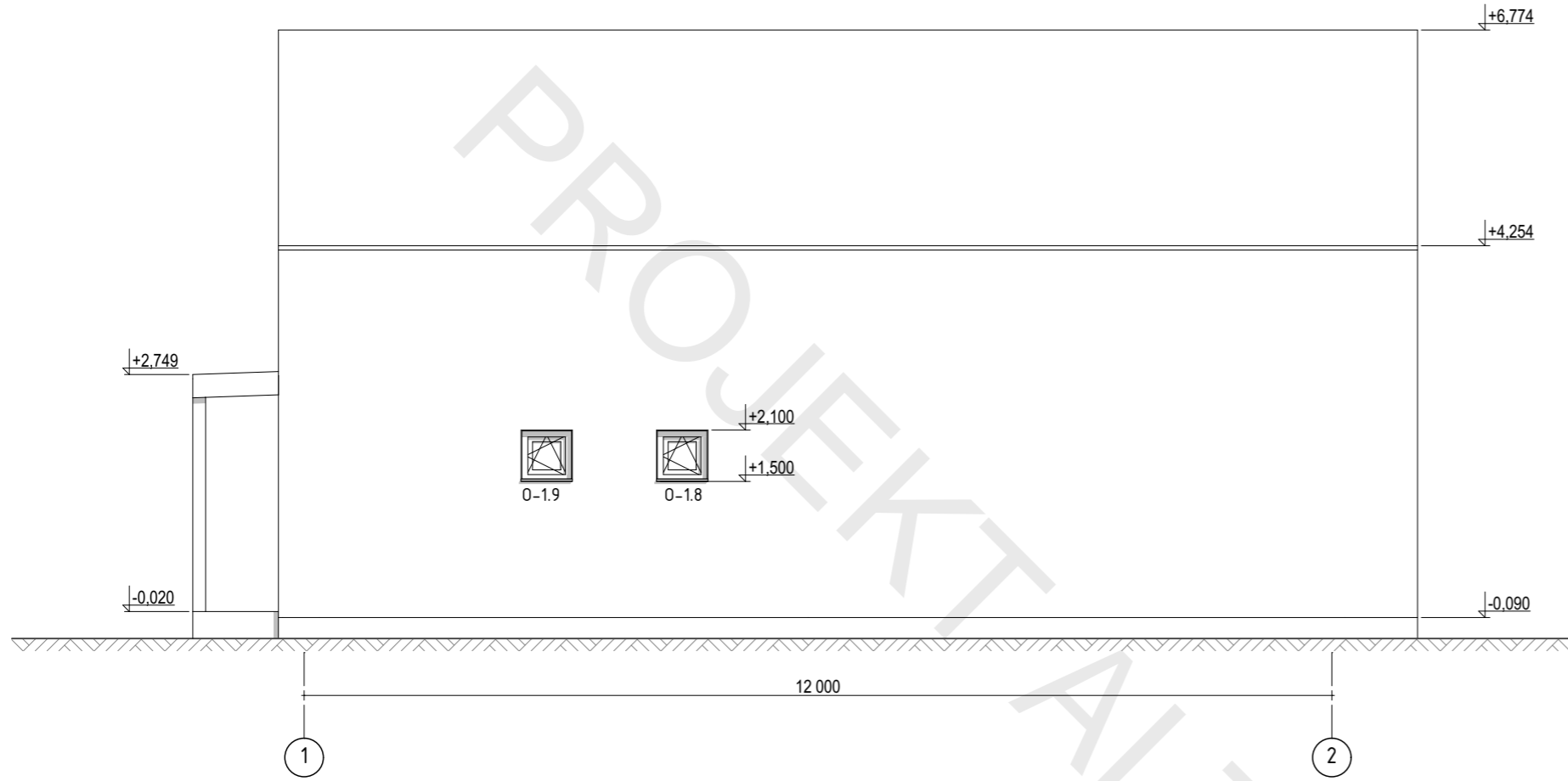
Archiitekt	03.03.2025
Sprawdzono	03.03.2025

Projekt indywidualnego budynku mieszkalnego

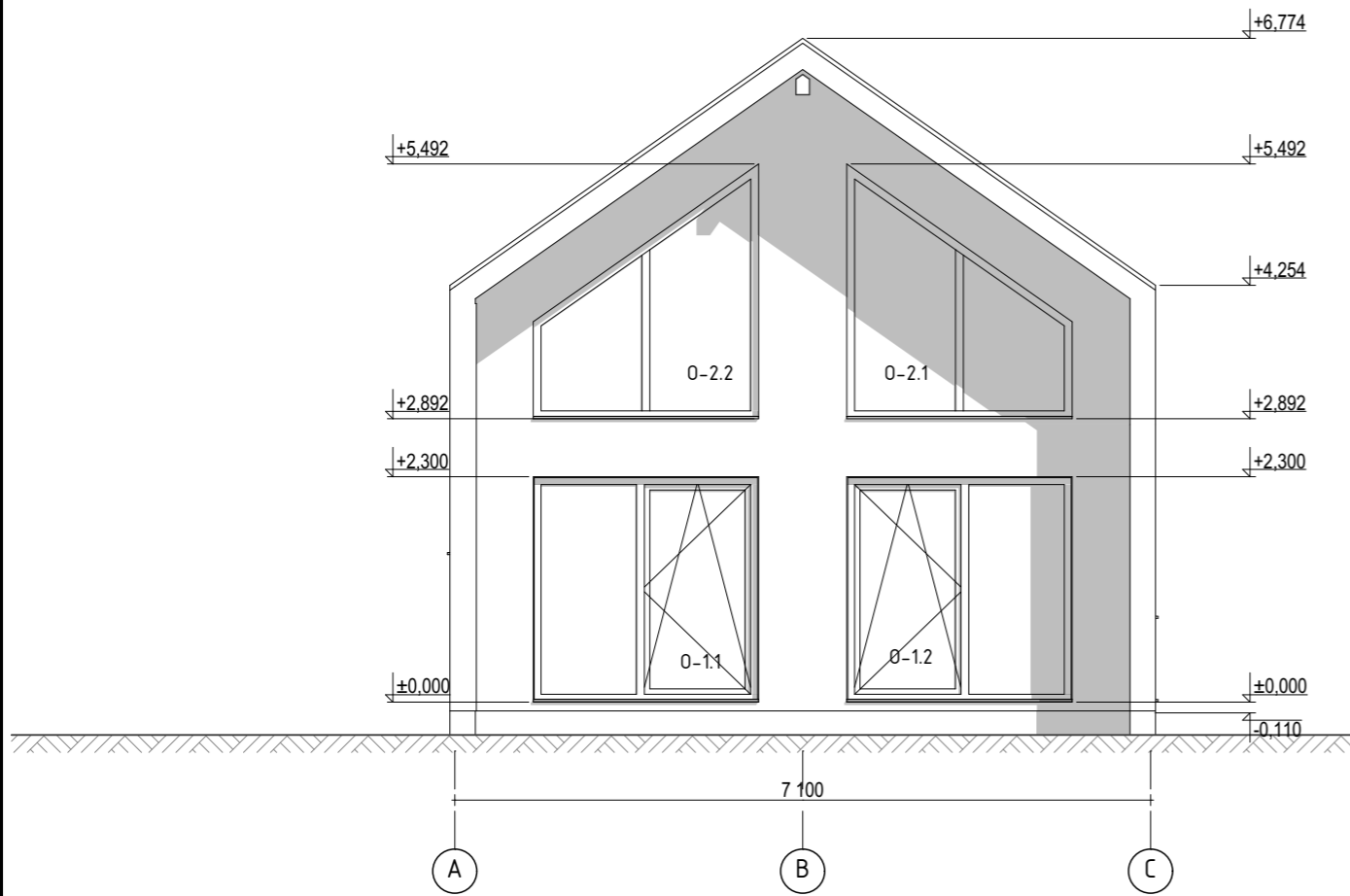
Przekrój 1-1. Przekrój 2-2. Przekrój 3-3 M 1:75



Elewacja 1-2 1:75



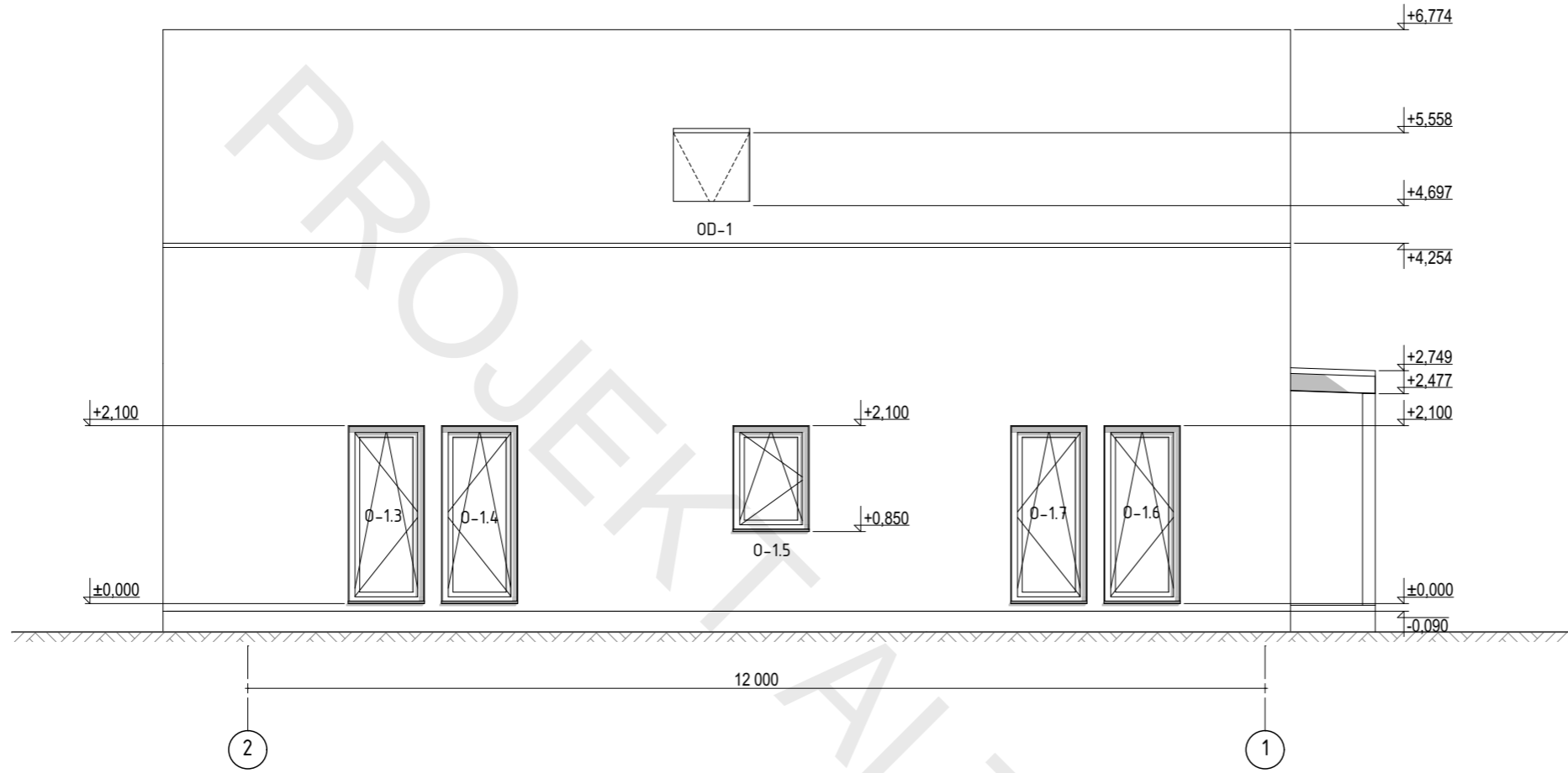
Elewacja A-C 1:75



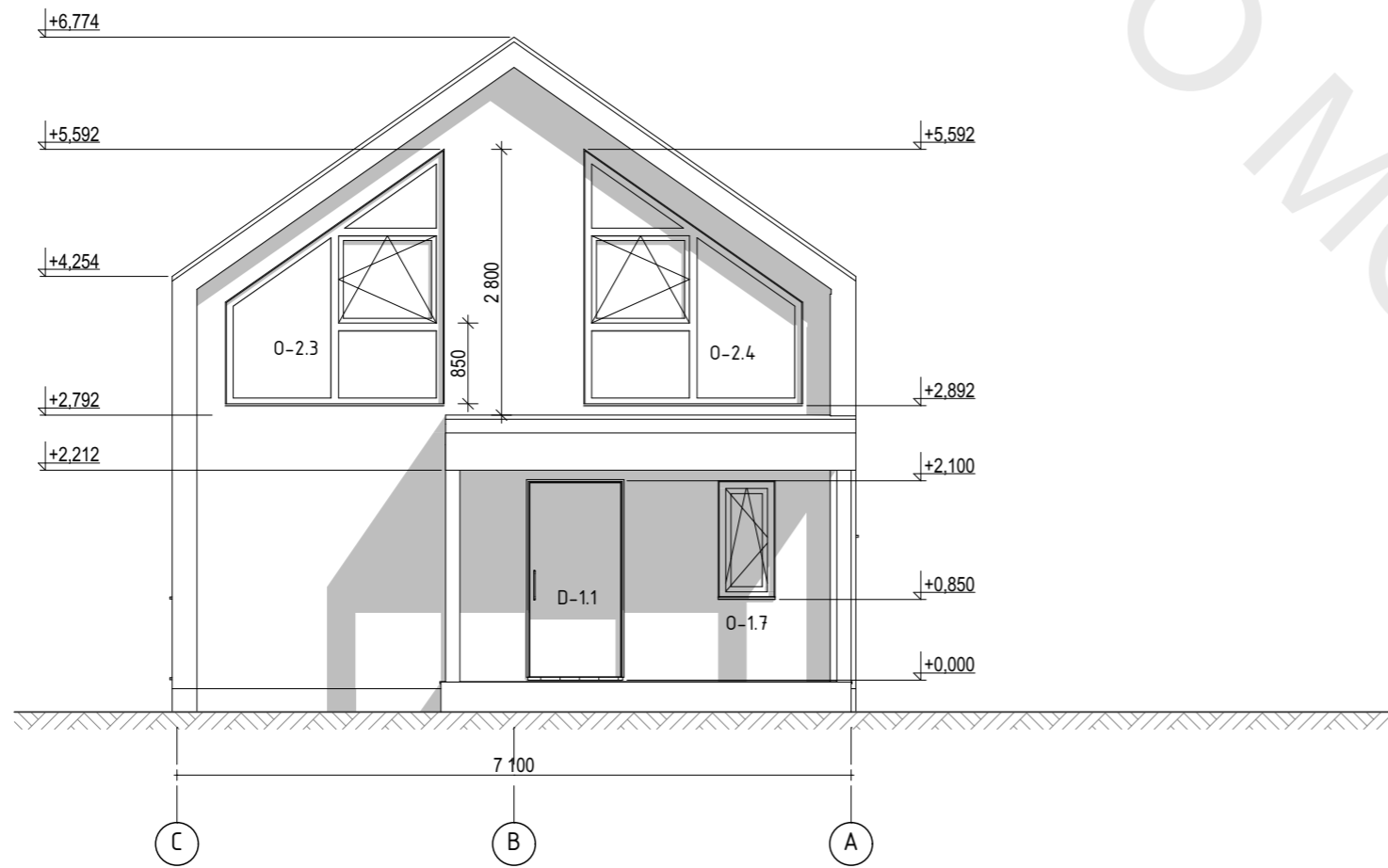
Projekt indywidualnego budynku mieszkalnego	Archiitekt	03.03.2025	Arkuszy	28
	Sprawdzono	03.03.2025	Arkusze	9
Elewacja 1-2, Elewacja A-C M1:75				



Elewacja 2-1 1:75



Elewacja C-A 1:75



Etap	Arkusz	Arkuszy	03.03.2025	03.03.2025
	PS	10		
Projekt indywidualnego budynku mieszkalnego				
Architekt				
Sprawdzono				
Elewacja 2-1, Elewacja C-A M1:75				


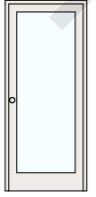










Specyfikacja otworów okiennych							
Nazwa	O-1.1	O-1.2	O-1.3	O-1.4	O-1.5	O-1.6	O-1.7
szt.	1	1	1	1	1	1	1
Rozmiar szer. x wys	2 300×2 300	2 300×2 300	900×2 100	900×2 100	900×1 250	900×2 100	600×1 250
Powierzchnia otworu	5,29	5,29	1,89	1,89	1,13	1,89	0,75
Wygląd ogólny							

Specyfikacja otworów okiennych							
Nazwa	O-1.7	O-1.8	O-1.9	O-2.1	O-2.2	OD-1	
szt.	1	1	1	1	1	1	13
Rozmiar szer. x wys	900×2 100	600×600	600×600	2 300×2 600	2 300×2 600	--	
Powierzchnia otworu	1,89	0,36	0,36	4,13	4,13	--	29,00 m ²
Wygląd ogólny							

Specyfikacja otworów okiennych			
Nazwa	O-2.3	O-2.4	
szt.	1	1	2
Rozmiar szer. x wys	2 300×2 700	2 300×2 700	
Powierzchnia otworu	4,36	4,36	8,72
Wygląd ogólny			

Etap	Arkusze	28	ALTO MODULAR
	Arkusze	11	
PS	03.03.2025	03.03.2025	
	Architekt	Sprawdzono	
Projekt indywidualnego budynku mieszkalnego			
Szczegóły otworów okiennych			


Specyfikacja drzwi										
Nazwa	D-1.1	D-1.2	D-1.3	D-1.4	D-1.5	D-2.1	D-2.2	D-2.3	D-2.4	
szt	1	1	1	1	1	1	1	1	1	9
Rozmiar szer. x wys	1 000×2 100	900×2 100	900×2 100	900×2 100	900×2 100	900×2 100	900×2 100	900×2 100	900×2 100	
Rozmiar otworu	2,10	1,89	1,89	1,89	1,89	1,89	1,89	1,89	1,89	
Wygląd ogólny										

Projekt indywidualnego budynku mieszkalnego	Arkusze	Arkuszy	28
	PS	12	
Szczegóły otworów drzwiowych	Archiitekt	03.03.2025	
	Sprawdzono	03.03.2025	
			



Wygląd ogólny 1

Projekt indywidualnego budynku mieszkalnego

Etap	PS	Arkusze	28
		13	
Archiitekt	03.03.2025	Sprawdzono	
	03.03.2025		
		 ALTO MODULAR	



Wygląd ogólny 3

Projekt indywidualnego budynku mieszkalnego

Architekt

Sprawdzono

03.03.2025

03.03.2025

Etap

PS

Arkusz

15

Arkuszy

28

ALTO
MODULAR



ALTO
MODULAR



Wygląd ogólny 4

Projekt indywidualnego budynku mieszkalnego

Architekt

Sprawdzono

03.03.2025

03.03.2025

Etap

PS

Arkusz

16

Arkuszy

28




ALTO
MODULAR



Wygląd ogólny 5


Projekt indywidualnego budynku mieszkalnego

Architekt	03.03.2025	Arkusz	Arkuszy
	Sprawdzono	17	28
	03.03.2025	PS	
		 ALTO MODULAR	



Wygląd ogólny 6

Projekt indywidualnego budynku mieszkalnego

Architekt	03.03.2025	PS	Arkusz	Arkuszy
	Sprawdzono	03.03.2025	18	28
 ALTO MODULAR				



Wygląd ogólny 7

Projekt indywidualnego budynku mieszkalnego

Architekt	03.03.2025	Arkusz	19	Arkuszy	28
	Sprawdzono	03.03.2025	PS		



ALTO
MODULAR



Wygląd ogólny 8

Projekt indywidualnego budynku mieszkalnego

Etap	PS	Arkusze	28
	PS	Arkusze	20
Architekt	03.03.2025	Sprawdzono	
	03.03.2025		





Etap	Arkusz	Arkuszy	PS	21	28
	ALTO MODULAR				
Projekt indywidualnego budynku mieszkalnego	Archiitekt	03.03.2025			
	Sprawdzono	03.03.2025			
Wygląd ogólny 9					



Wygląd ogólny 10

Projekt indywidualnego budynku mieszkalnego

Architekt
Sprawdzono

03.03.2025
03.03.2025

Etap
PS

Arkusz
22

Arkuszy
28



ALTO
MODULAR



Wygląd ogólny 11

Projekt indywidualnego budynku mieszkalnego

Architekt
Sprawdzono

03.03.2025

03.03.2025

Etap

PS

Arkusz

23

Arkuszy

28




ALTO
MODULAR



Wygląd ogólny 12

Projekt indywidualnego budynku mieszkalnego

Architekt	PS 150 / 03.03.2025		Etap	Arkusz	Arkuszy
	Sprawdzon	03.03.2025		03.03.2025	24
 ALTO MODULAR					



Wygląd ogólny 13

Projekt indywidualnego budynku mieszkalnego

PS 150 / 03.03.2025

Etap PS

Arkusz 25

Arkusz 28

Architekt

Sprawdzon

03.03.2025

03.03.2025



**ALTO
MODULAR**



Wygląd ogólny 14

Projekt indywidualnego budynku mieszkalnego

PS 150 / 03.03.2025

Etap PS

Arkusz 26

Arkuszy 28

Architekt

03.03.2025

Sprawdzon

03.03.2025



**ALTO
MODULAR**



Wygląd ogólny 15

Projekt indywidualnego budynku mieszkalnego

PS 150 / 03.03.2025

Etap PS

Arkusz 27

Arkusz 28

Architekt

Sprawdzon

03.03.2025

03.03.2025



ALTO
MODULAR



Wygląd ogólny 16

Projekt indywidualnego budynku mieszkalnego

PS 150 / 03.03.2025

Etap PS

Arkusz 28

Arkuszy 28

Architekt
Sprawdzon

03.03.2025

03.03.2025



ALTO
MODULAR