



**ALTO
MODULAR**

Alto Aurora

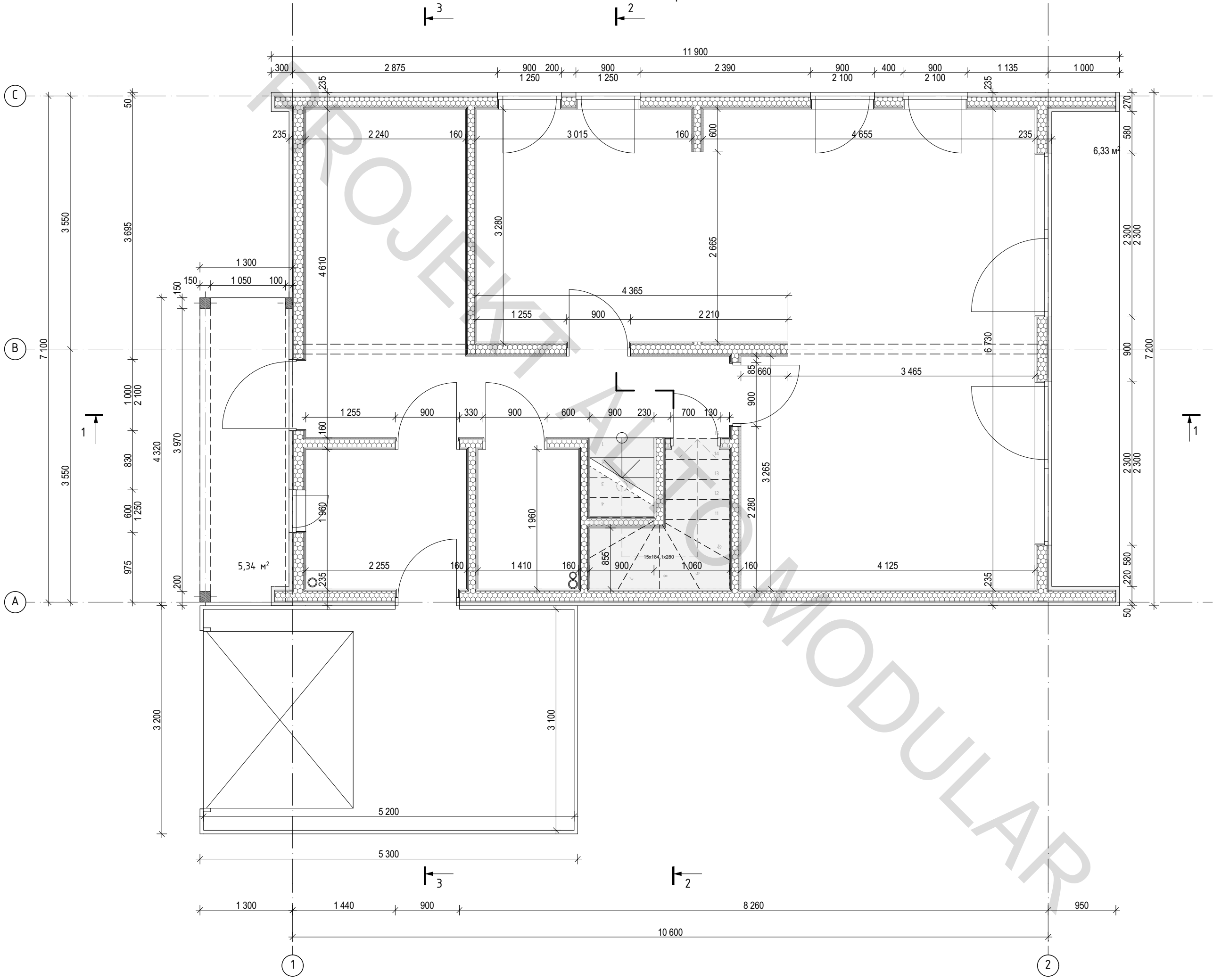
150,52 mkw

PROJEKT SZKICOWY

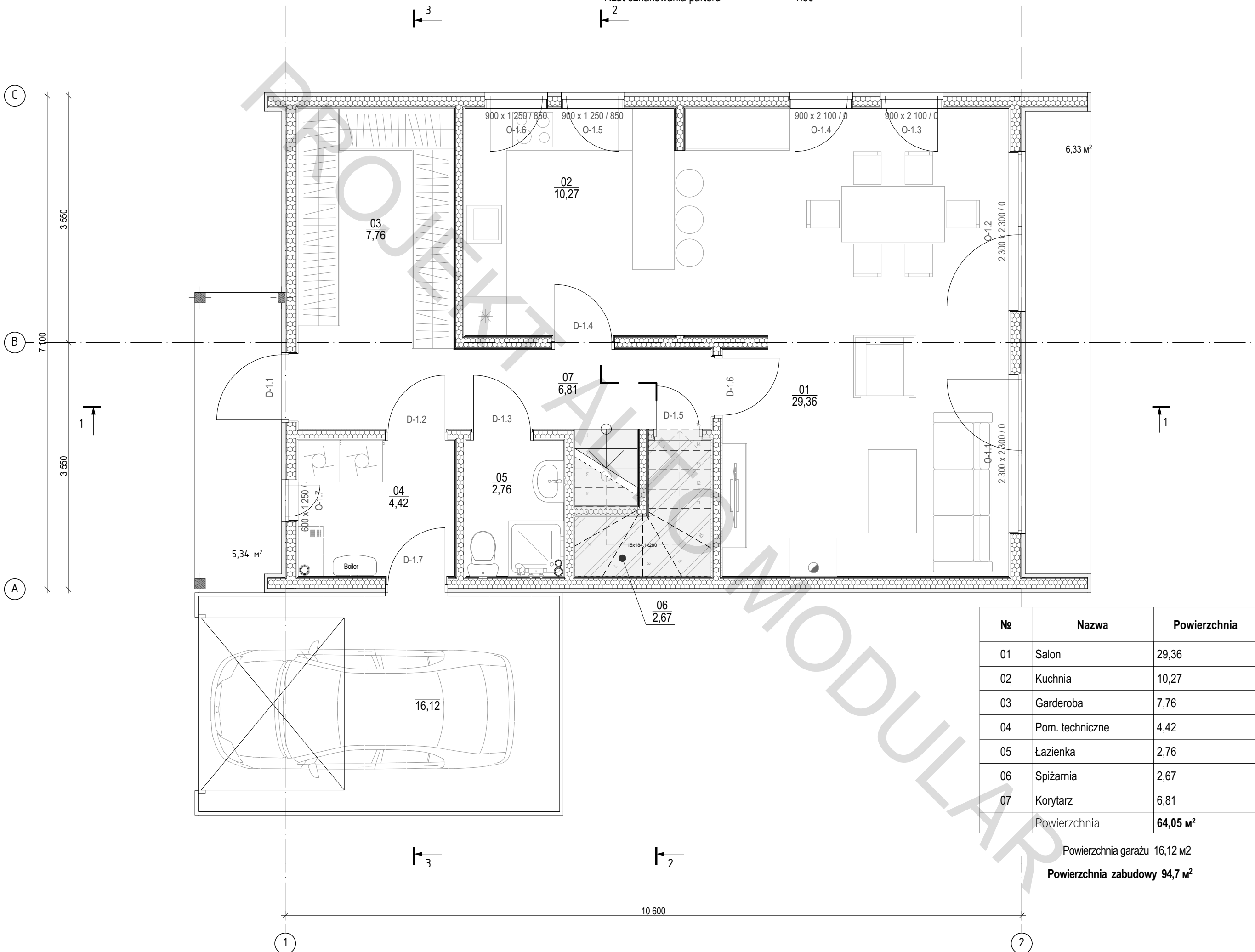


Uwaga - wykonanie może nieznacznie różnić się od niniejszych szkiców i prezentacji. Wszelkie altany, tarasy, obiekty i konstrukcje niebędące w bryle budynku oraz elementy z nimi związane nie są realizowane w obrębie niniejszej umowy.

Rzut parteru 1:50



Projekt indywidualnego budynku mieszkalnego	Arkusze	Arkusze	Arkuszy
	PS	2	19
Rzut parteru. M1:50	Architekt	26.04.2024	
	Sprawdzono	26.04.2024	



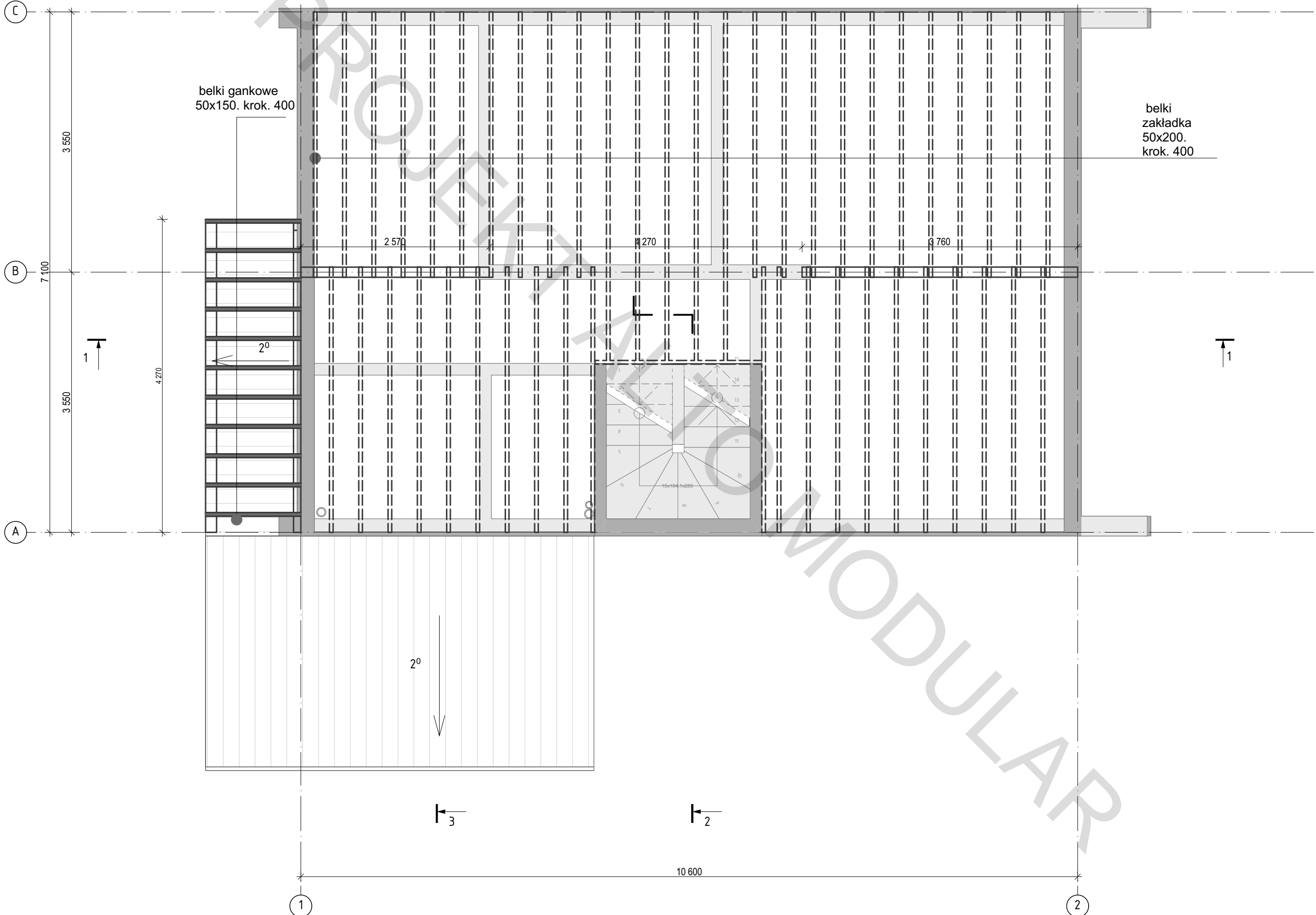
Nr	Nazwa	Powierzchnia
01	Salon	29,36
02	Kuchnia	10,27
03	Garderoba	7,76
04	Pom. techniczne	4,42
05	Łazienka	2,76
06	Spiżarnia	2,67
07	Korytarz	6,81
	Powierzchnia	64,05 m²

Powierzchnia garażu 16,12 m²
Powierzchnia zabudowy 94,7 m²

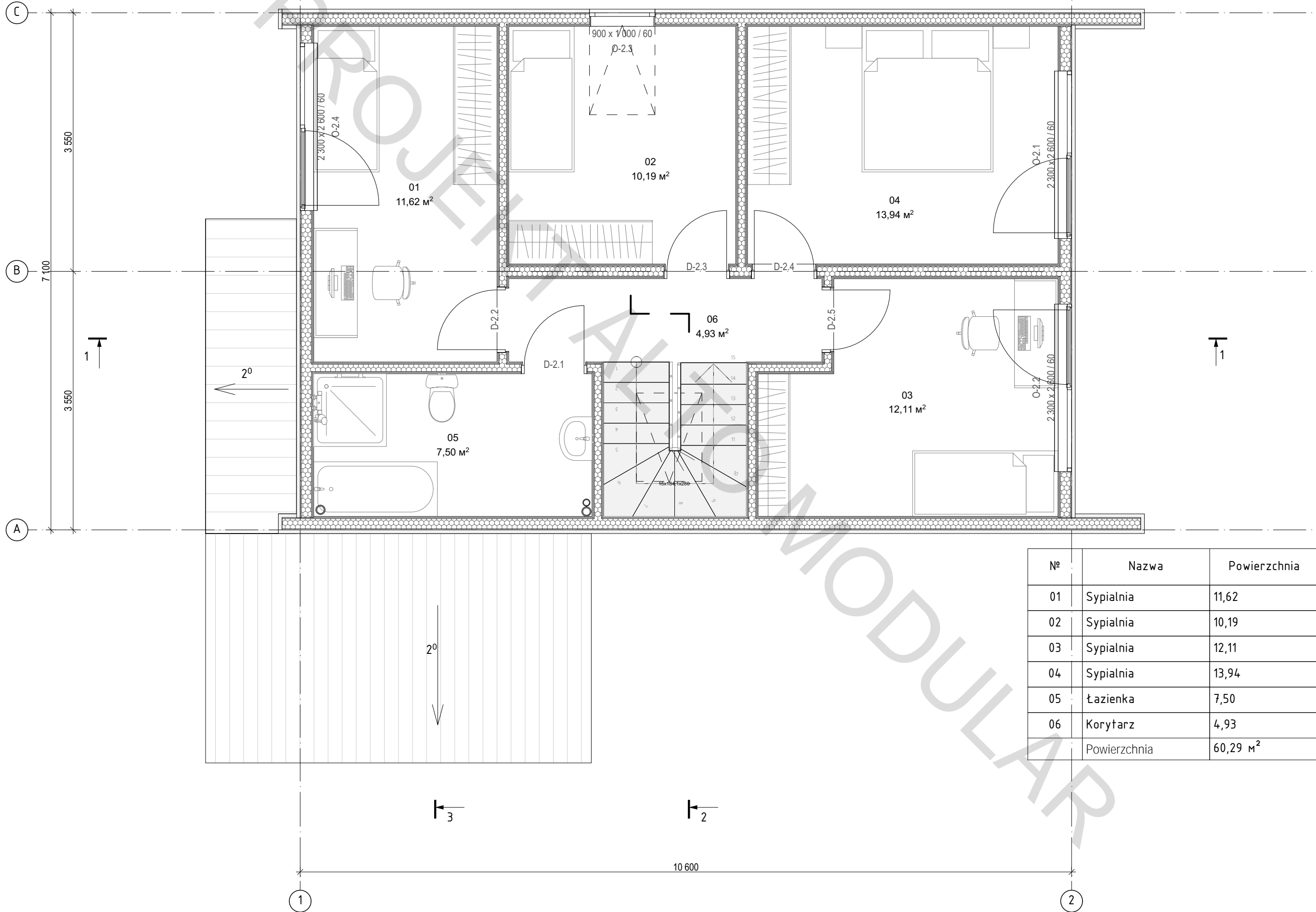
Projekt indywidualnego budynku mieszkalnego	Arkuszy	19
	Arkusze	3
Rzut oznakowania parteru - M1:50	PS	26.04.2024
	Architekt	26.04.2024
Sprawdzono		



Strop międzykondygnacyjny 1:50



Etap	Arkusze	19
	PS	4
Projekt indywidualnego budynku mieszkalnego	Archiitekt	26.04.2024
	Sprawdzono	26.04.2024
Strop międzykondygnacyjny M 1:50	ALTO MODULAR	



Nº	Nazwa	Powierzchnia
01	Sypialnia	11,62
02	Sypialnia	10,19
03	Sypialnia	12,11
04	Sypialnia	13,94
05	Łazienka	7,50
06	Korytarz	4,93
	Powierzchnia	60,29 m ²

Etap	Arkusze	Arkuszy
PS	6	19

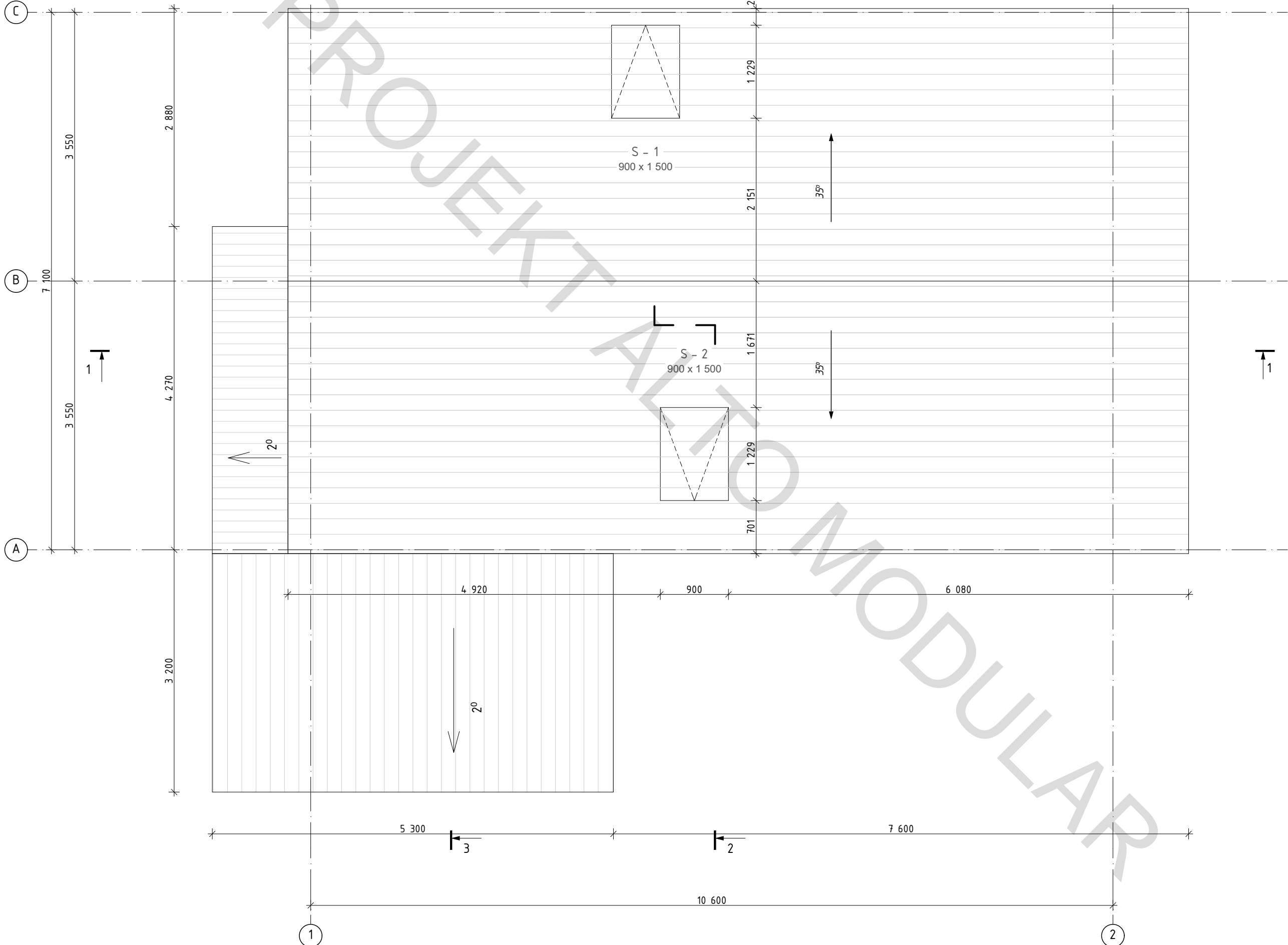
Architekt	26.04.2024
Sprawdzono	26.04.2024


Projekt indywidualnego budynku mieszkalnego

Rzut oznakowania poddasza. M1:50

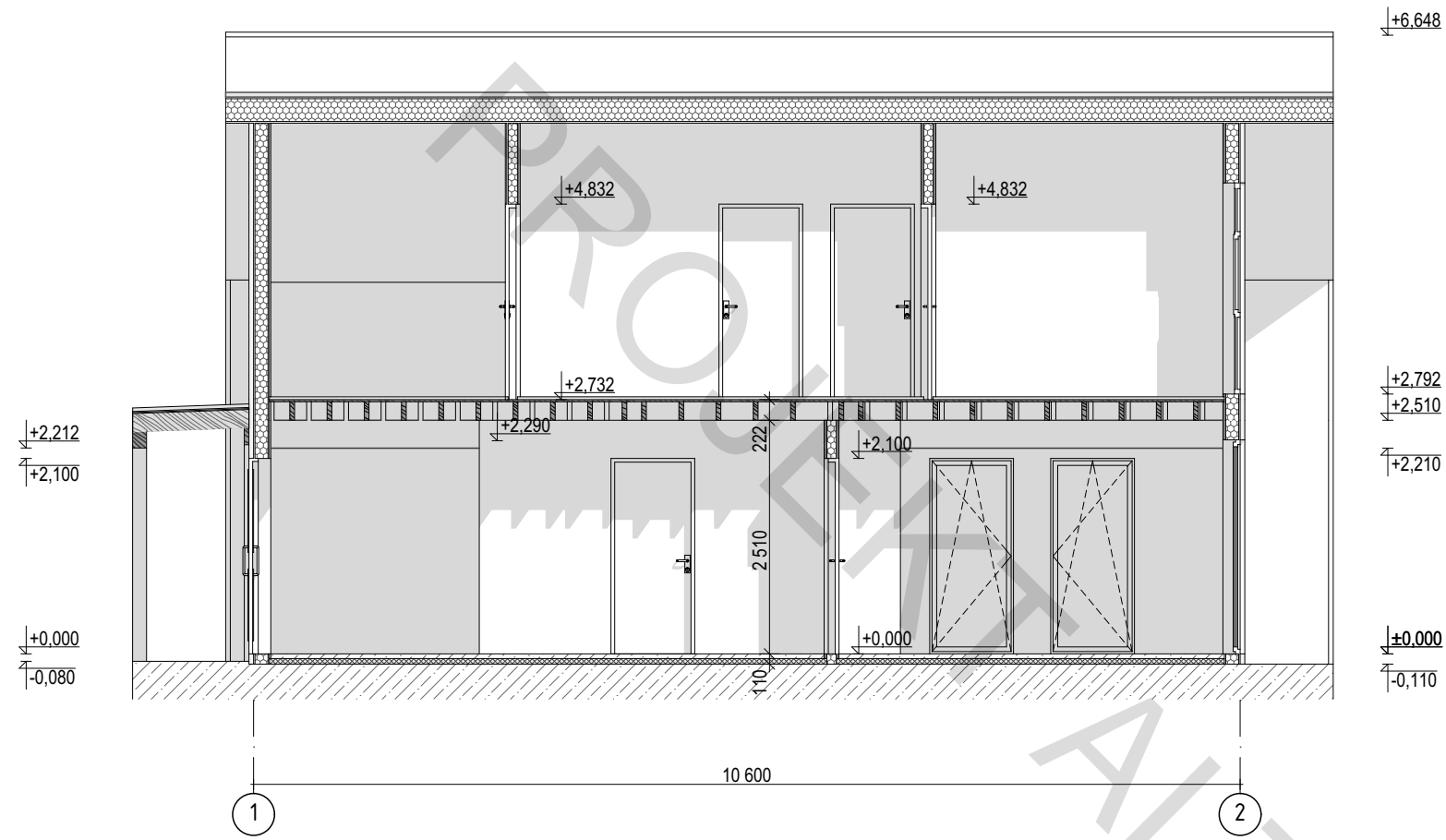


Rzut dachu 1:50

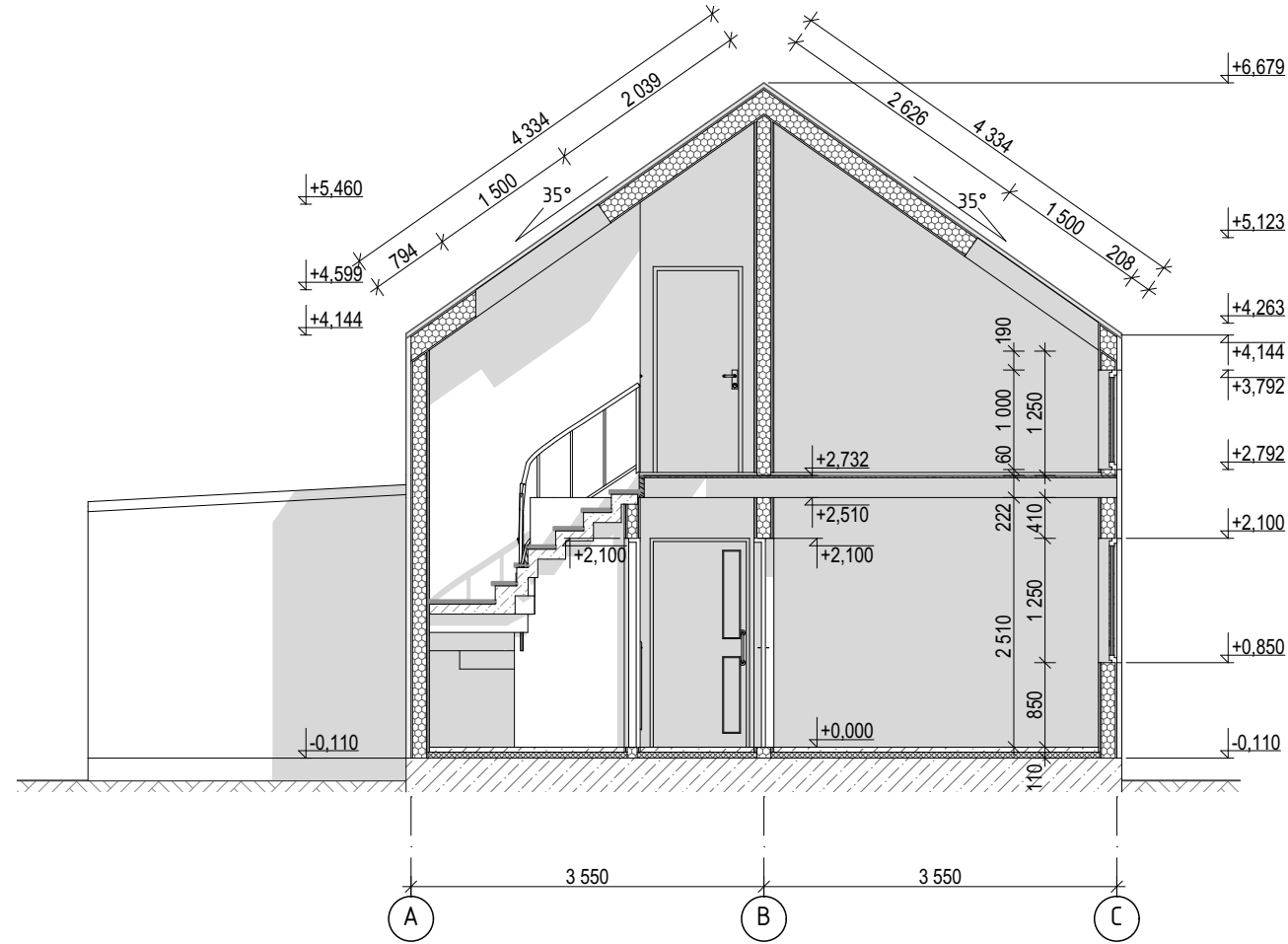


Projekt indywidualnego budynku mieszkalnego	Arkusze	Arkuszy	19
	PS	7	
Rzut dachu. M 1:50	Archiitekt		26.04.2024
	Sprawdzono		26.04.2024
		 ALTO MODULAR	

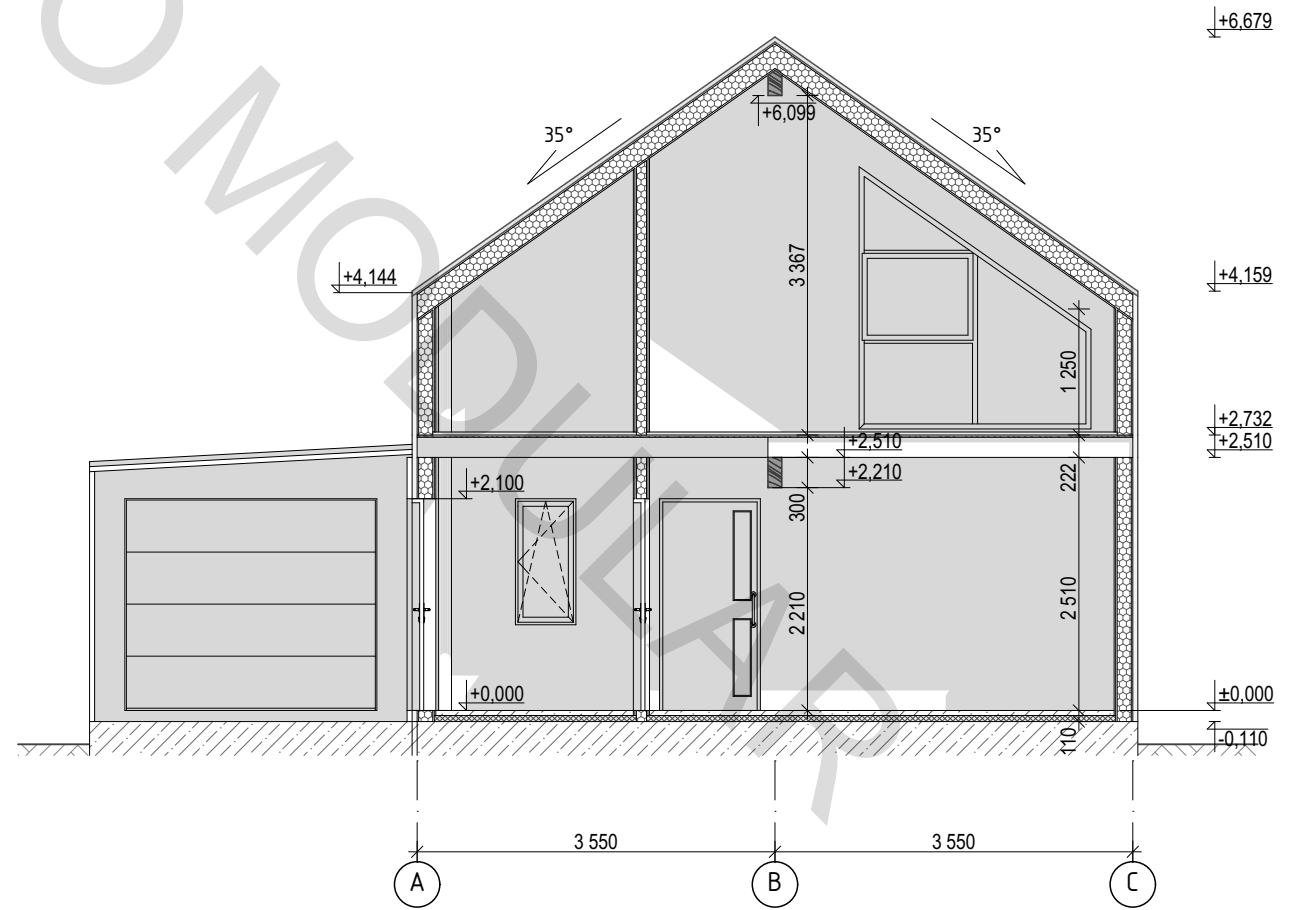
Przekrój 1-1 1:75



Przekrój 2-2 1:75



Przekrój 3-3 1:75



Etap	Arkusz	Arkuszy
PS	8	19

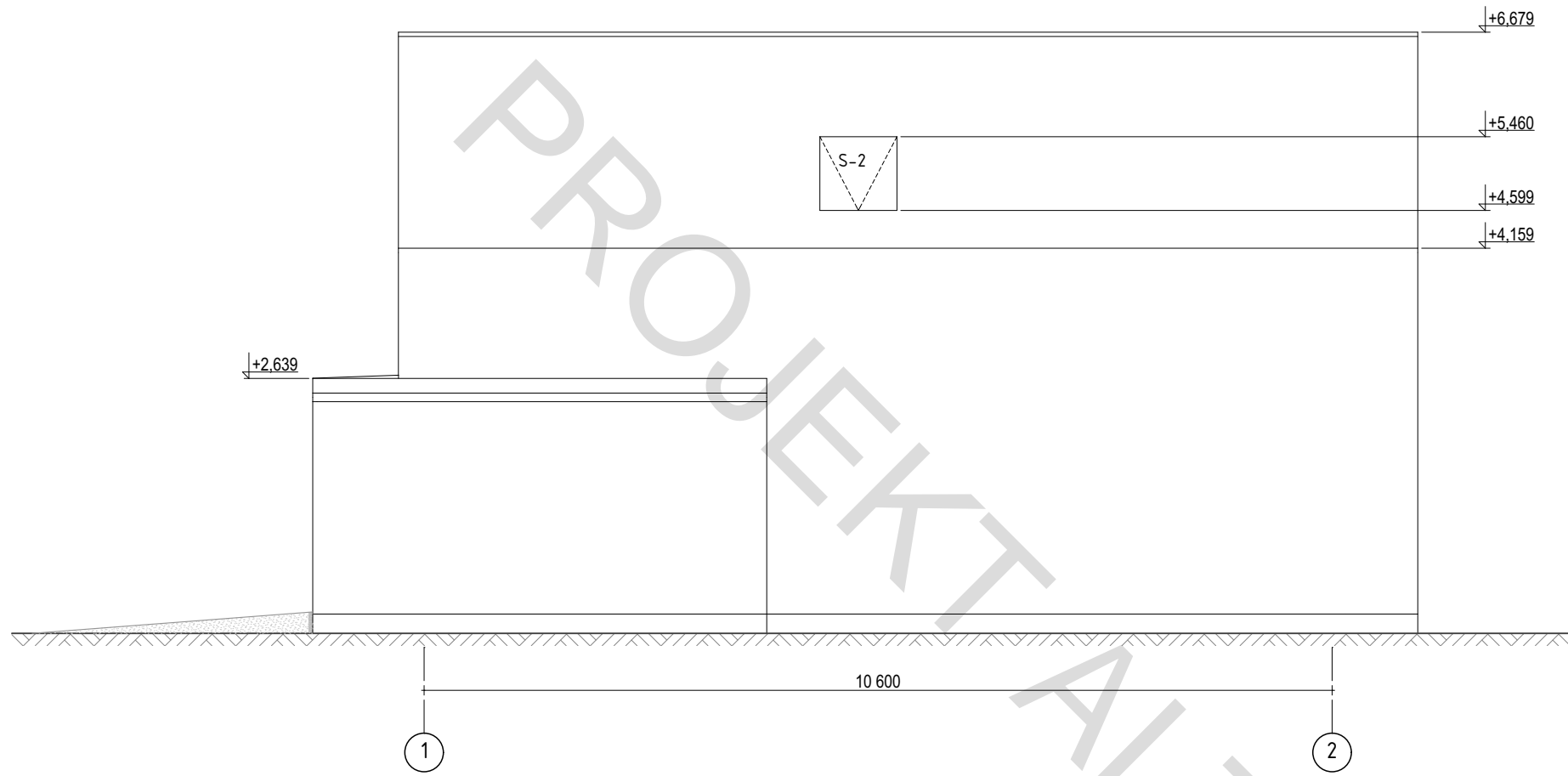


Archiitekt	26.04.2024
Sprawdzono	26.04.2024

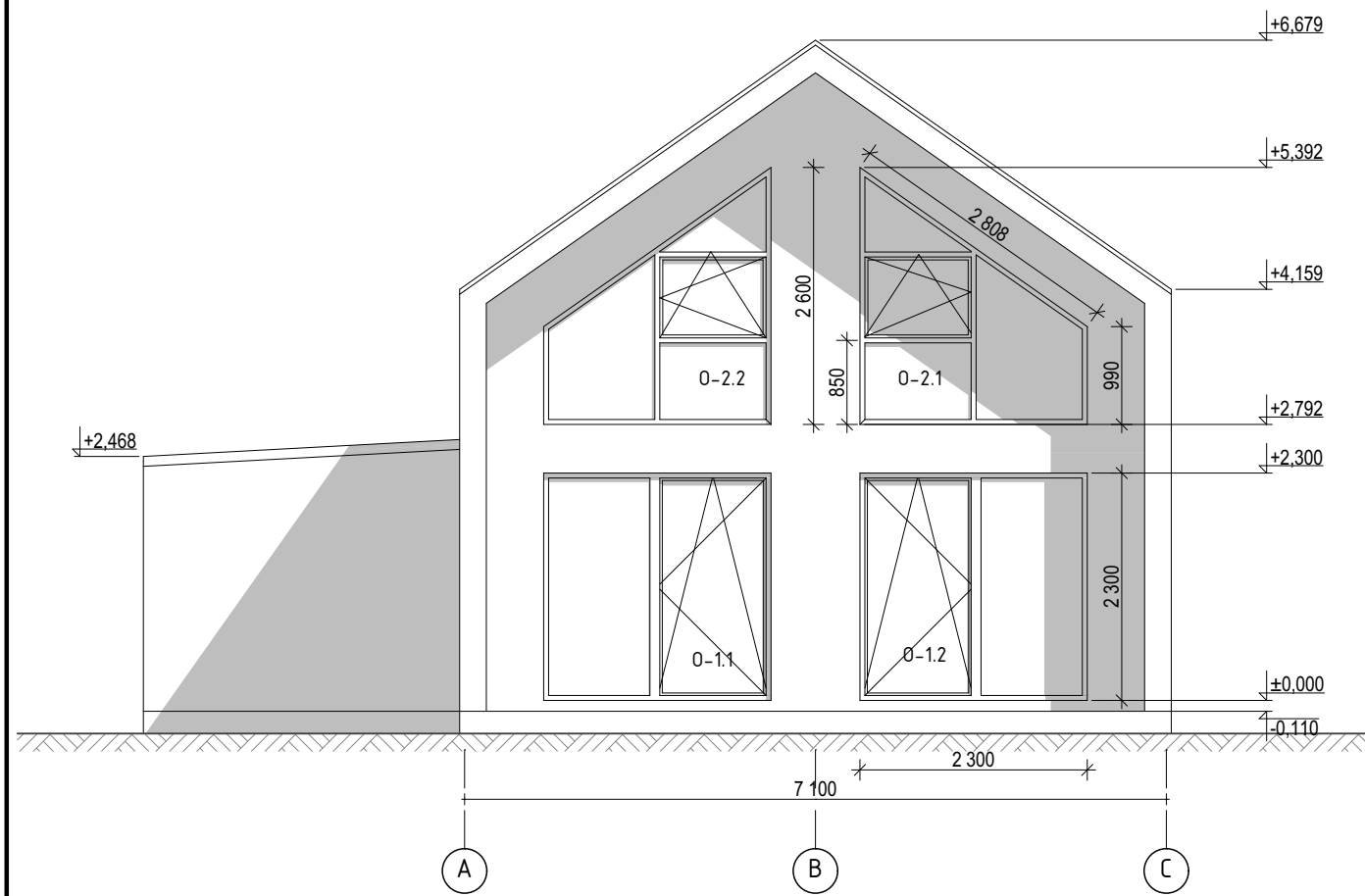
Projekt indywidualnego budynku mieszkalnego

Przekrój 1-1. Przekrój 2-2. Przekrój 3-3 M 1:75

Elewacja 1-2 1:75



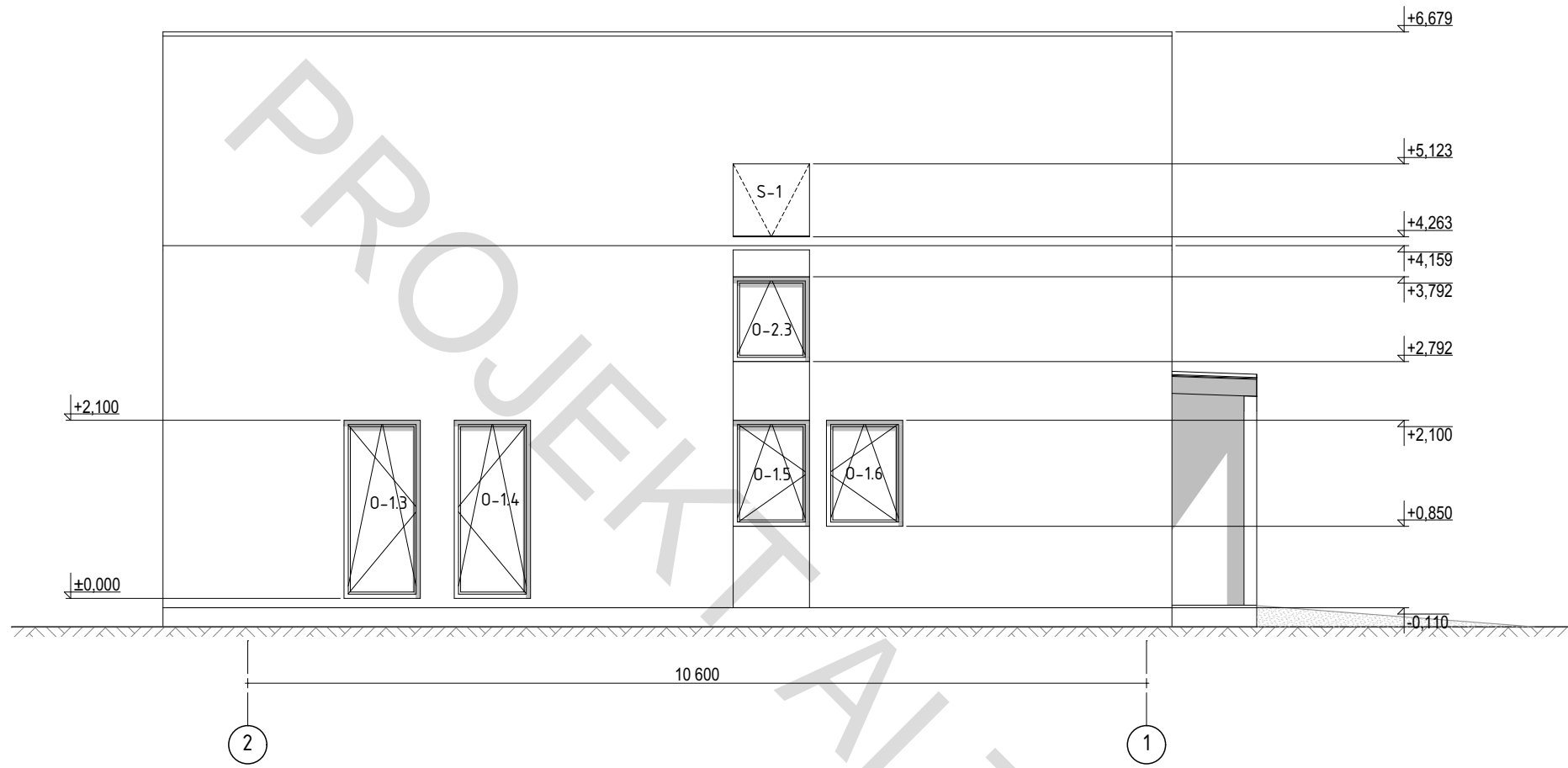
Elewacja A-C 1:75



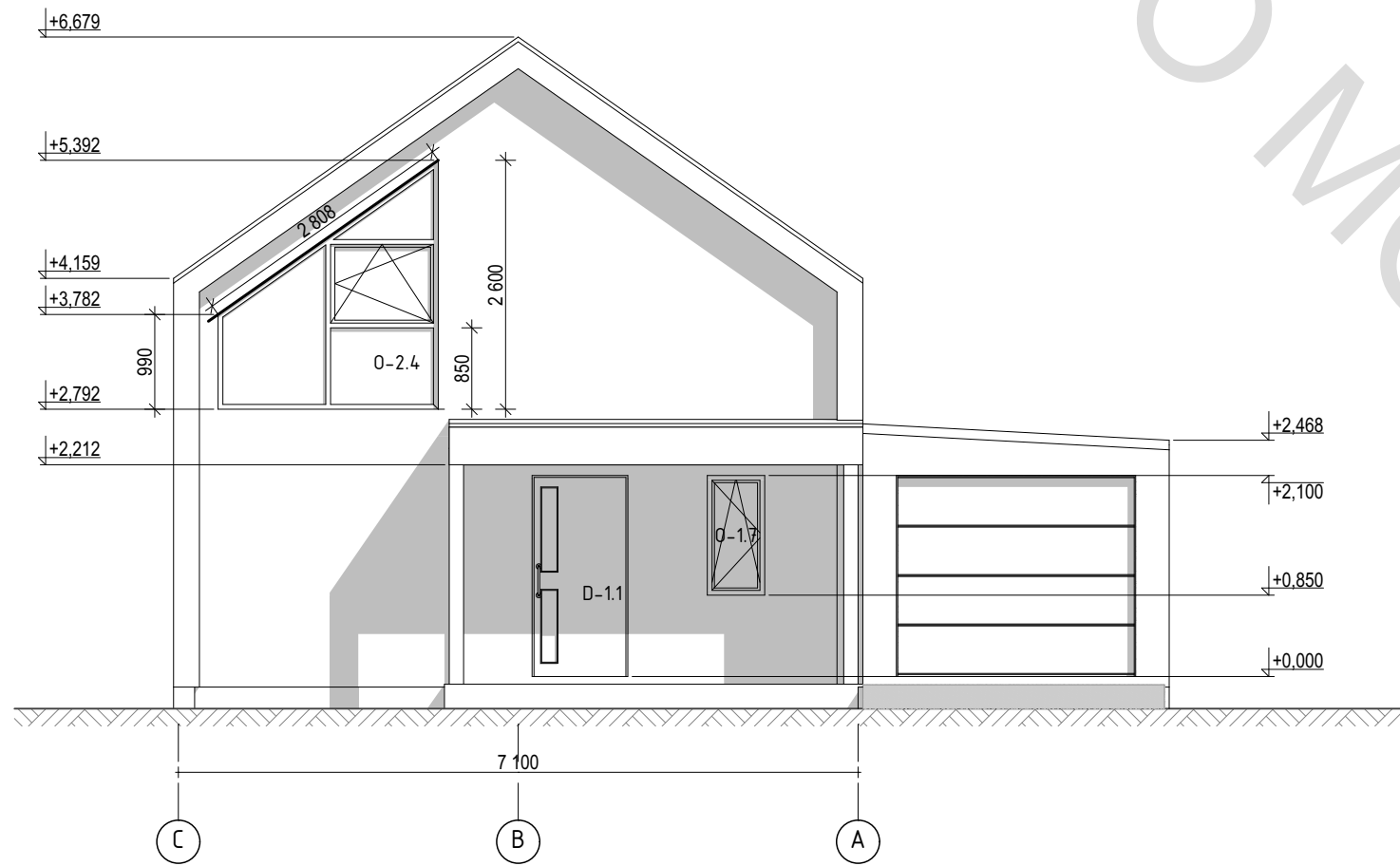
Etap	Arkuszy	Arkuszy	Arkuszy
	PS	9	19
Archiitekt	26.04.2024		
	Sprawdzono	26.04.2024	
Projekt indywidualnego budynku mieszkalnego			
Elewacja 1-2, Elewacja A-C M1:75			



Elewacja 2-1 1:75



Elewacja C-A 1:75



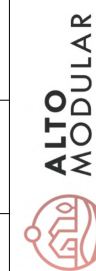
Etap	Arkusz	10	Arkuszy	19
	PS			
Architekt	26.04.2024			
	Sprawdzono		26.04.2024	
Projekt indywidualnego budynku mieszkalnego				
Elewacja 2-1, Elewacja C-A M1:75				

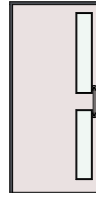
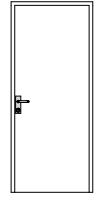

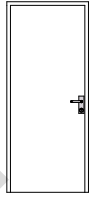
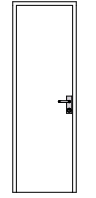
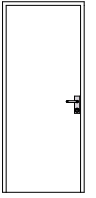
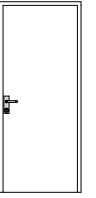


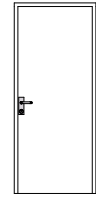

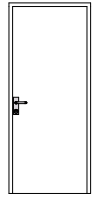
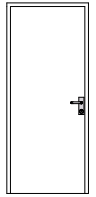
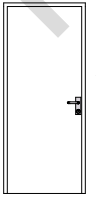
Specyfikacja otworów okiennych Powierzchnia otworu								
	Parter	Parter	Parter	Parter	Parter	Parter	Parter	
Nazwa	O-1.1	O-1.2	O-1.3	O-1.4	O-1.5	O-1.6	O-1.7	
szt.	1	1	1	1	1	1	1	7
Rozmiar szer. x wys	2 300×2 300	2 300×2 300	900×2 100	900×2 100	900×1 250	900×1 250	600×1 250	
Powierzchnia otworu	5,29	5,29	1,89	1,89	1,13	1,13	0,75	17,37 m ²
Rozmiar świetlika	---	---	---	---	---	---	---	
Wygląd ogólny								

Specyfikacja otworów okiennych Powierzchnia otworu									
	Poddasze	Poddasze	Poddasze	Poddasze		Dach	Dach		
Nazwa	O-2.1	O-2.2	O-2.3	O-2.4		S-1	S-2		
szt.	1	1	1	1	4	1	1	2	13
Rozmiar szer. x wys	2 300×2 600	2 300×2 600	900×1 000	2 300×2 600		---	---		
Powierzchnia otworu	4,13	4,13	0,90	4,13	13,29 ...	---	---	0,00 m ²	30,66 m ²
Rozmiar świetlika	---	---	---	---		900×1 500	900×1 500		
Wygląd ogólny									

Etap	Arkusze	19	Archiitekt	26.04.2024
	Arkusze	11		Sprawdzono
Projekt indywidualnego budynku mieszkalnego				
Szczegóły otworów okiennych				



Specyfikacja drzwi							
	Parter	Parter	Parter	Parter	Parter	Parter	Parter
Nazwa	D-1.1	D-1.2	D-1.3	D-1.4	D-1.5	D-1.6	D-1.7
szt	1	1	1	1	1	1	1
Rozmiar szer. x wys	1 000×2 100	900×2 100	900×2 100	900×2 100	700×2 100	900×2 100	900×2 100
Rozmiar otworu	2,10	1,89	1,89	1,89	1,47	1,89	1,89
Wygląd ogólny							

Specyfikacja drzwi						
	Poddasze	Poddasze	Poddasze	Poddasze	Poddasze	
Nazwa	D-2.1	D-2.2	D-2.3	D-2.4	D-2.5	
szt	1	1	1	1	1	12
Rozmiar szer. x wys	900×2 100	900×2 100	900×2 100	900×2 100	900×2 100	
Rozmiar otworu	1,89	1,89	1,89	1,89	1,89	
Wygląd ogólny						


Etap	Arkusze	19
	Arkusze	12
PS	26.04.2024	26.04.2024
	Archiitekt	Sprawdzono
Projekt indywidualnego budynku mieszkalnego		
Szczegóły otworów drzwiowych		





Wygląd ogólny 1

Projekt indywidualnego budynku mieszkalnego

Architekt	26.04.2024	Arkusz	1	Arkuszy	19
	Sprawdzono	26.04.2024	 ALTO MODULAR		



Wygląd ogólny 2

Projekt indywidualnego budynku mieszkalnego

Architekt

Sprawdzono

26.04.2024

26.04.2024

Etap

PS

Arkusz

2

Arkuszy

19



ALTO
MODULAR



Wygląd ogólny 3

Projekt indywidualnego budynku mieszkalnego

Architekt
Sprawdzono

26.04.2024

26.04.2024

Etap

PS

Arkusz

3


Arkuszy

19



ALTO
MODULAR



Projekt indywidualnego budynku mieszkalnego	Architekt	26.04.2024	Arkusze	4	Arkuszy	19
	Sprawdzono	26.04.2024				
Wygląd ogólny 4						
	 ALTO MODULAR					



Wygląd ogólny 5

Projekt indywidualnego budynku mieszkalnego

Architekt
Sprawdzono

26.04.2024
26.04.2024

Etap
PS

Arkusz
5

Arkuszy
19



ALTO
MODULAR



Wygląd ogólny 6

Projekt indywidualnego budynku mieszkalnego

Architekt	26.04.2024	PS	Arkusz	Arkuszy
	Sprawdzono	26.04.2024	18	19



**ALTO
MODULAR**



Wygląd ogólny 7

Projekt indywidualnego budynku mieszkalnego

Architekt	26.04.2024	PS	Arkusz	Arkuszy
	Sprawdzono	26.04.2024	19	19



ALTO
MODULAR