



**ALTO
MODULAR**

Alto Bella

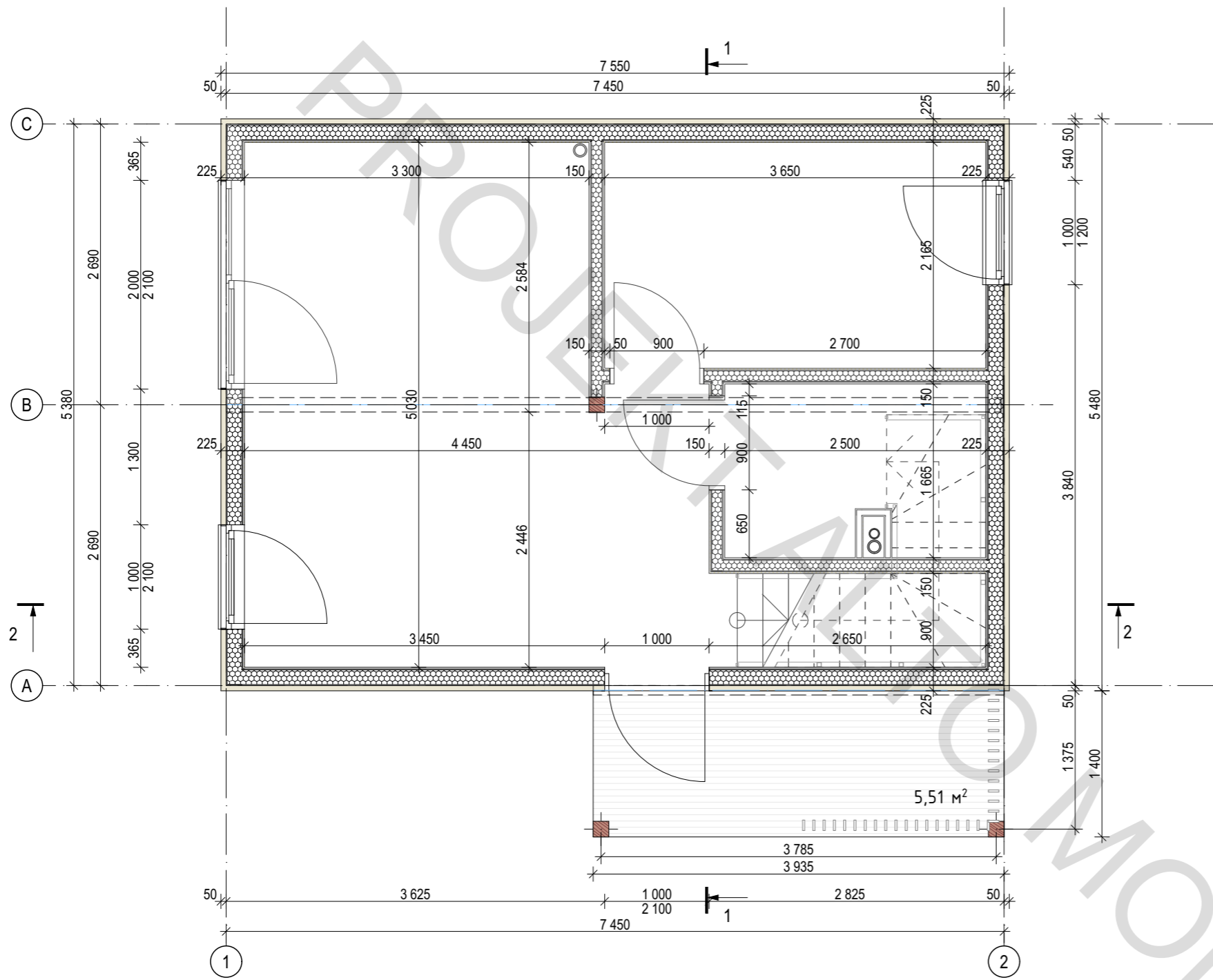
80,1 mkw

PROJEKT SZKICOWY



Uwaga - wykonanie może nieznacznie różnić się od niniejszych szkiców i prezentacji. Wszelkie altany, tarasy, obiekty i konstrukcje niebudujące w bryle budynku oraz elementy z nimi związane nie są realizowane w obrębie niniejszej umowy.

Rzut parteru



Projekt indywidualnego budynku mieszkalnego

Rzut parteru. M1:50

Etap	Arkusz	Arkuszy
PS	2	26

03.10.2024

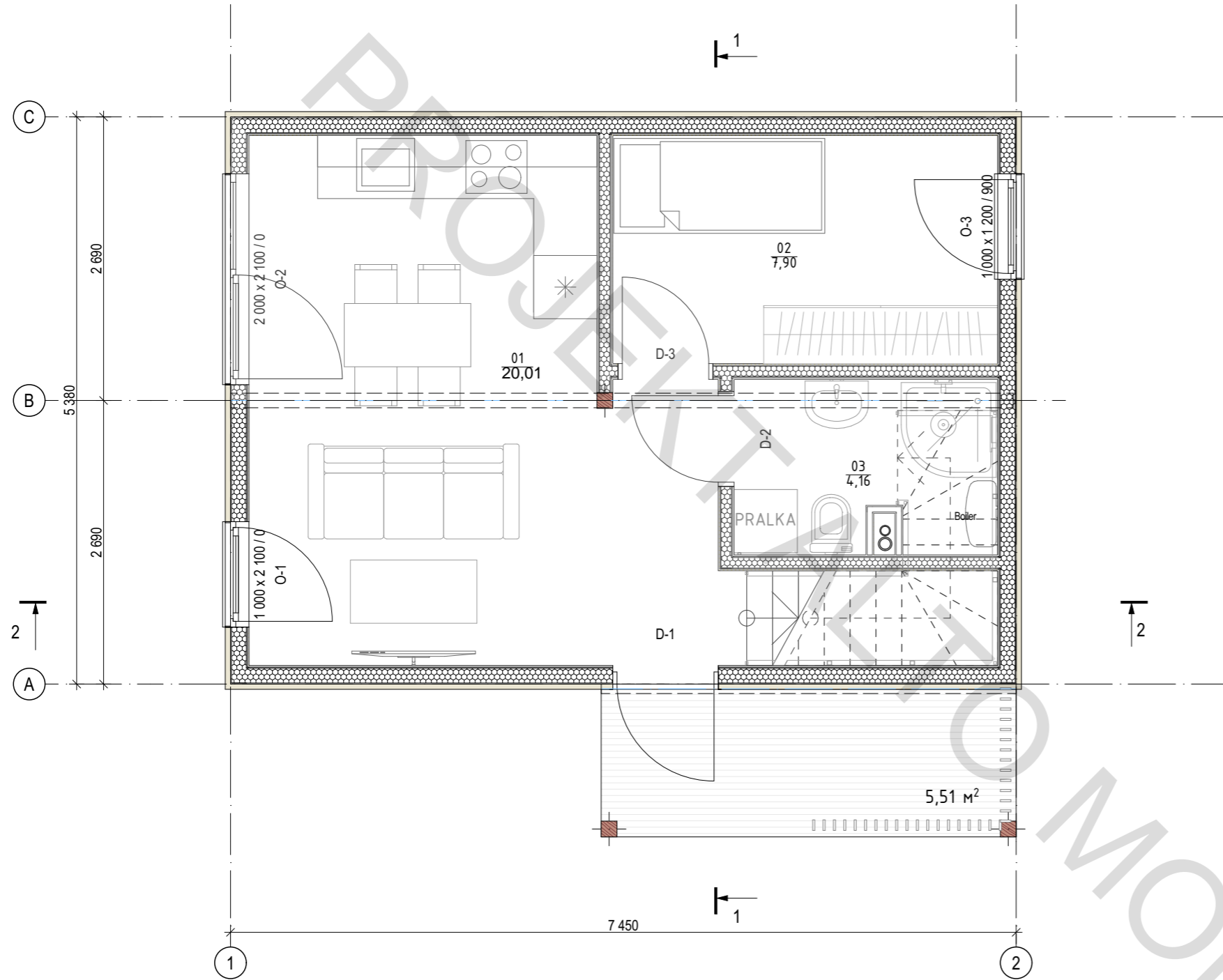
03.10.2024

Architekt
Sprawdzono



ALTO
MODULAR

Rzut oznakowania parteru



Nr	Nazwa	Powierzchnia
01	Pokój dzienny-kuchnia	20,01
02	Sypialnia	7,90
03	Łazienka	4,16
	Powierzchnia	32,01 m²

Powierzchnia zabudowy **41,47**

Projekt indywidualnego budynku mieszkalnego

Rzut oznakowania parteru. M1:50

Architekt
Sprawdzono

03.10.2024
03.10.2024

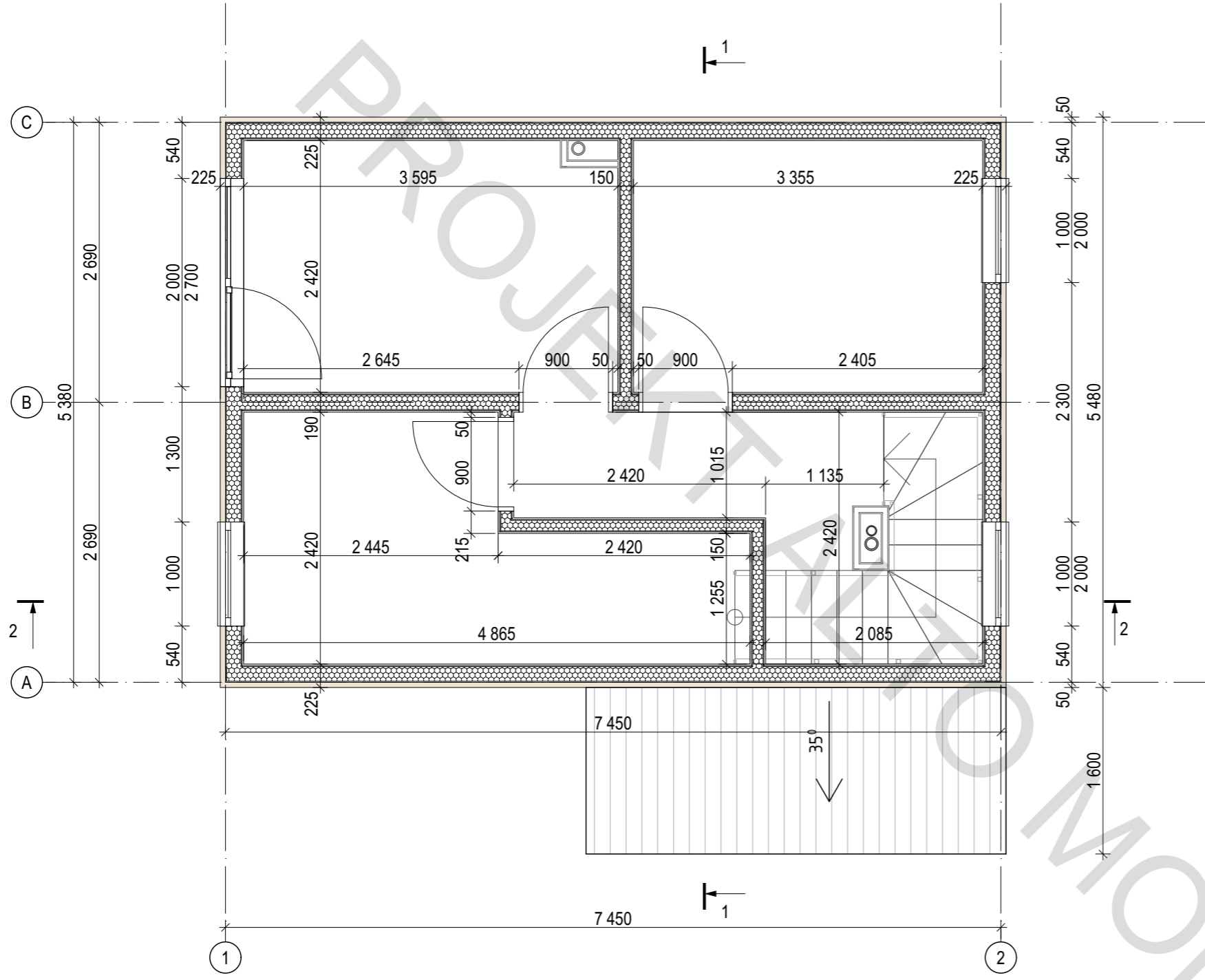
Etap Arkusz Arkuszy

PS 3 26



ALTO
MODULAR

Rzut poddasza



Rzut poddasza M 1:50

Projekt indywidualnego budynku mieszkalnego

Architekt
Sprawdzono

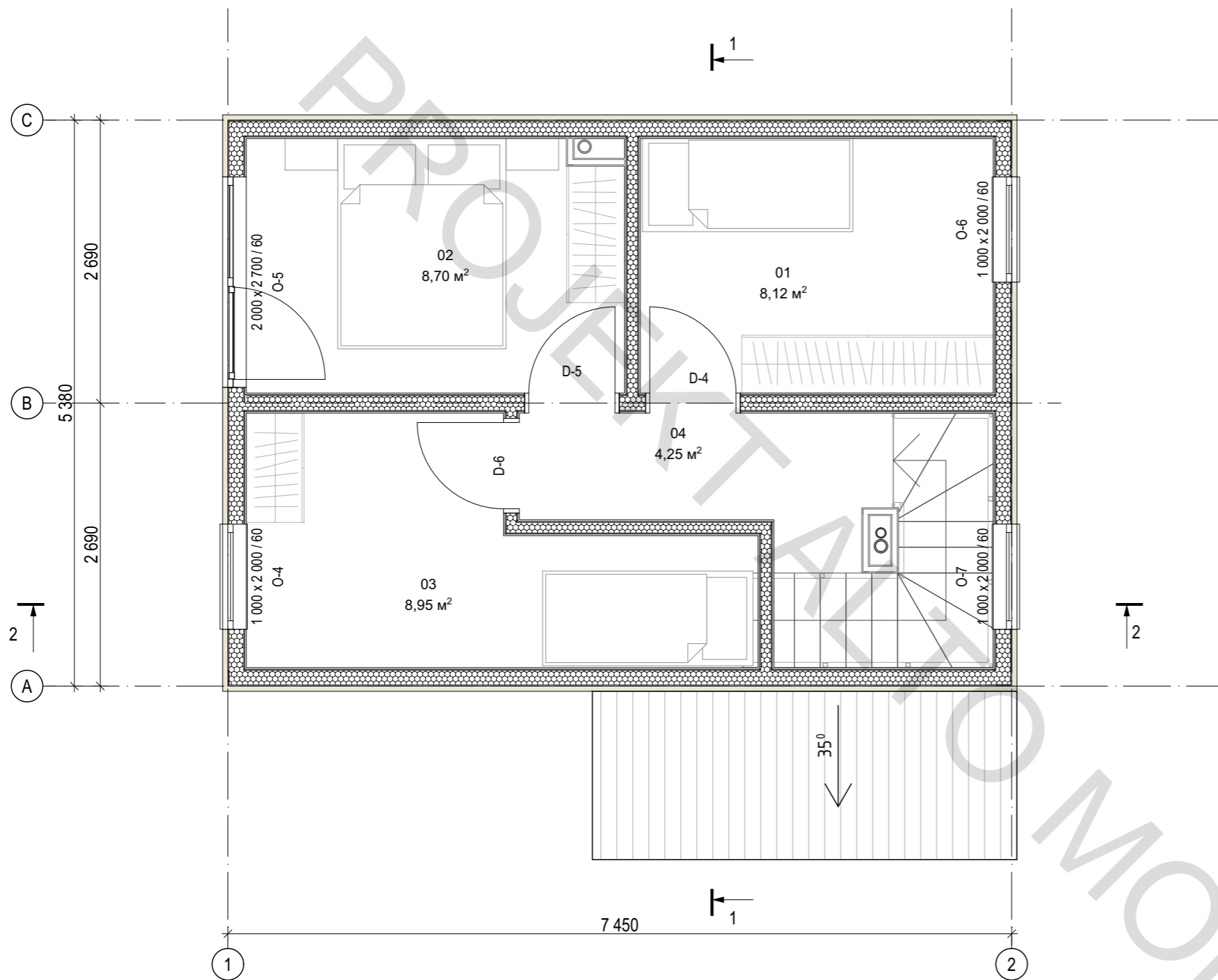
03.10.2024
03.10.2024

Etap	Arkusz	Arkuszy
PS	5	26



ALTO
MODULAR

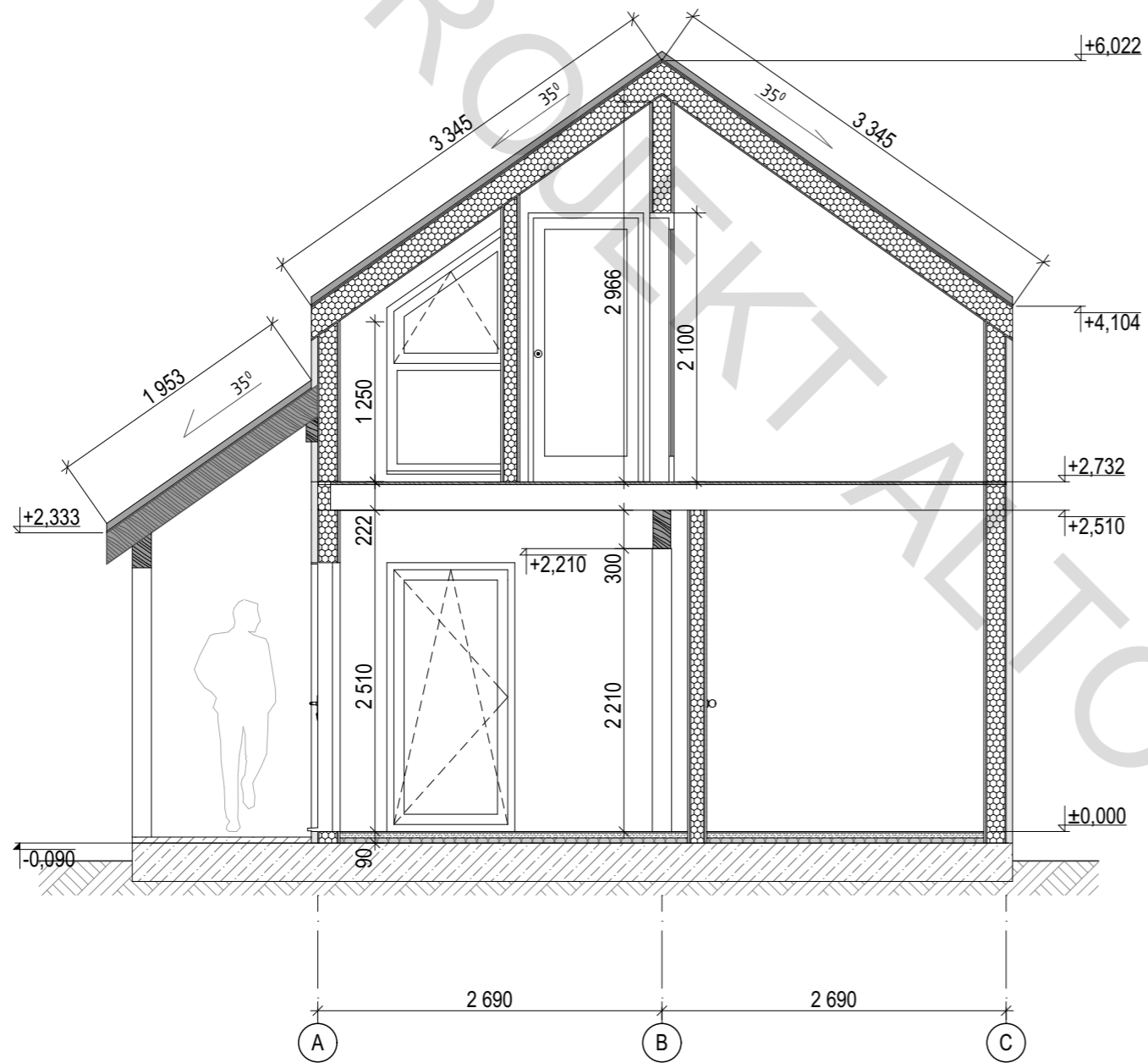
Rzut oznakowania poddasza



№	Nazwa	Powierzchnia
01	Sypialna	8,12
02	Sypialna	8,70
03	Sypialna	8,95
04	Korytarz	4,25
	Powierzchnia	30,02 m²

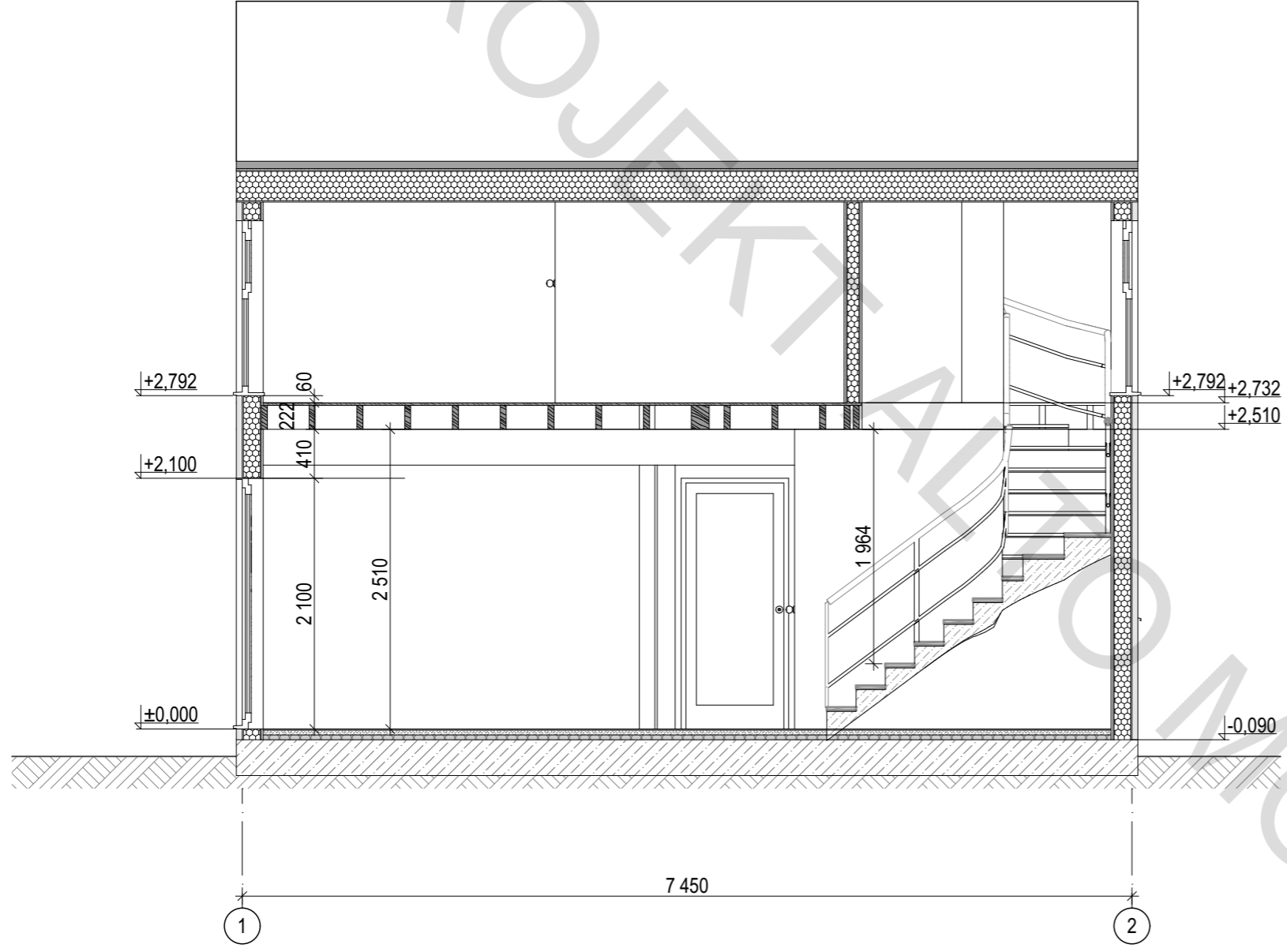
Rzut oznakowania poddasza. M1:50	Projekt indywidualnego budynku mieszkalnego		Etap		Arkusze	Arkuszy
	Architekt	Sprawdzono	PS	6	26	
			03.10.2024			
			03.10.2024			

Przekrój 1-1



Przekrój 1-1 M 1:50	Projekt indywidualnego budynku mieszkalnego		Etap		Arkusze	Arkuszy
	Archiitekt	Sprawdzono	PS	8	26	
			03.10.2024			
			03.10.2024			

Przekrój 2-2



Projekt indywidualnego budynku mieszkalnego

Przekrój 2-2 M1:50

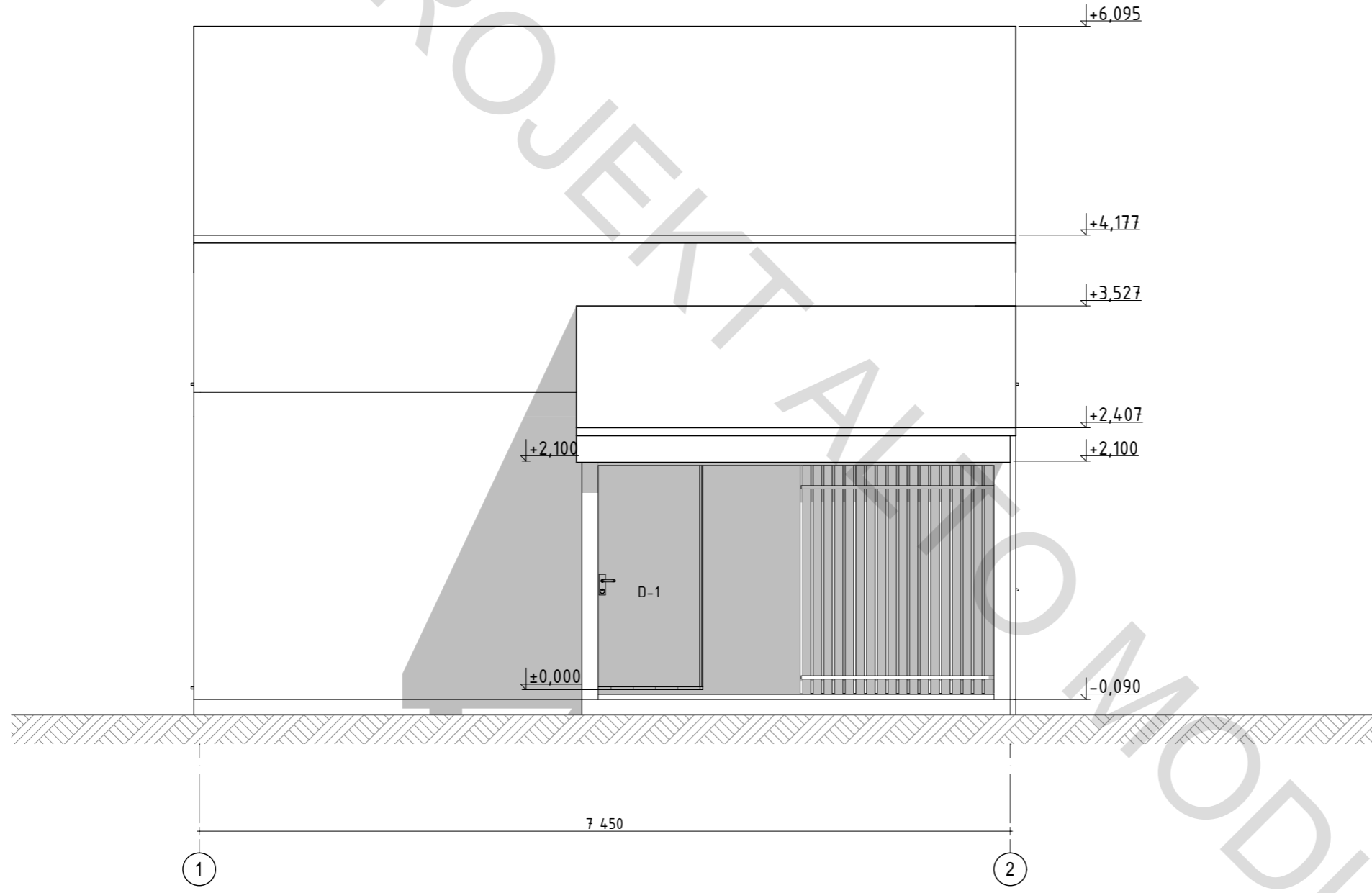
Etap	Arkusz	Arkuszy
PS	9	26

03.10.2024
03.10.2024

Architekt
Sprawdzono

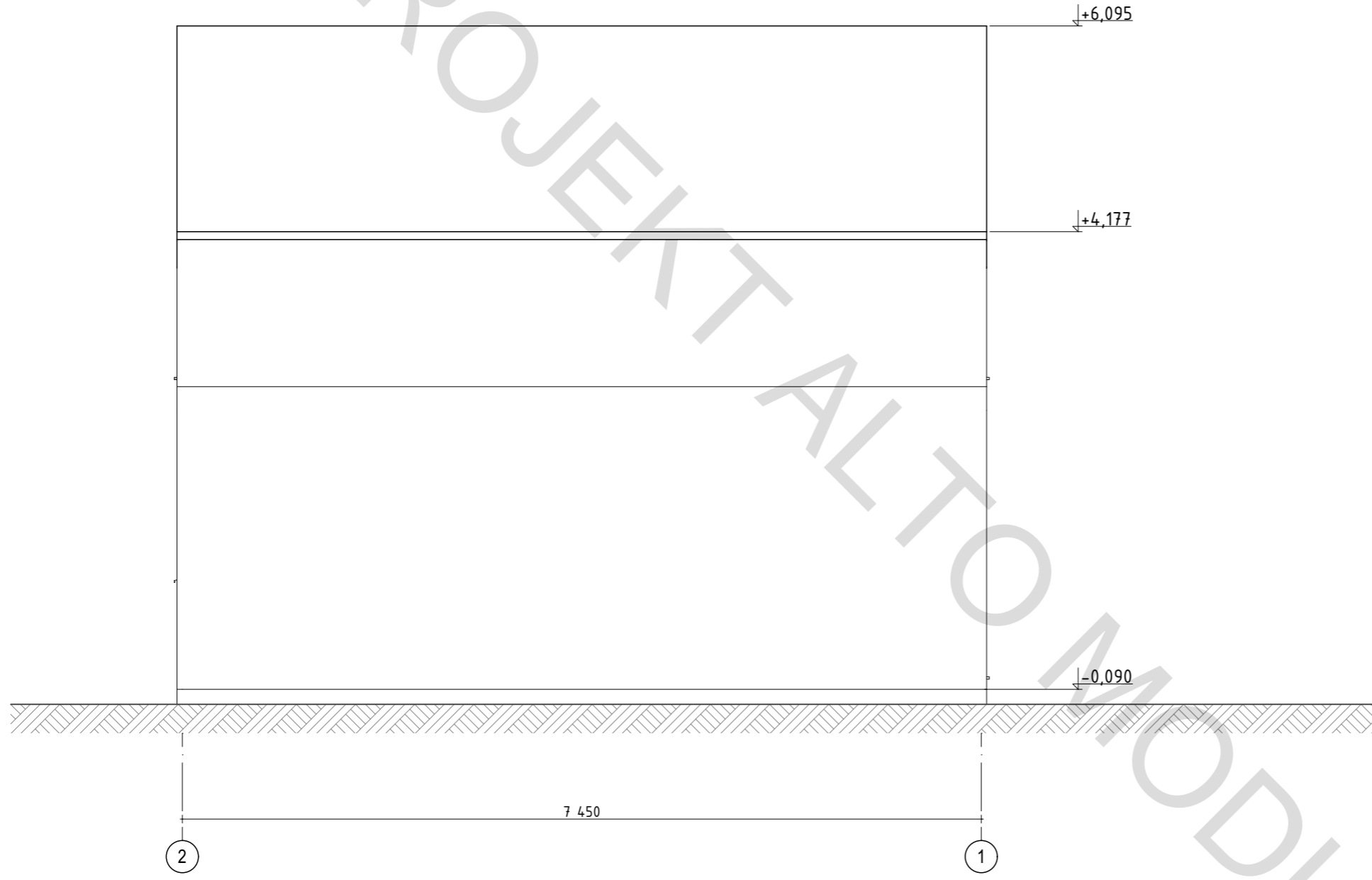


Elewacja 1-2



Etap	Arkusz	Arkuszy	03.10.2024	03.10.2024	Archiitekt	Sprawdzono	Projekt indywidualnego budynku mieszkalnego	Elewacja 1-2 M1:50
	PS	10						

Elewacja 2-1



Elewacja 2-1 M1:50

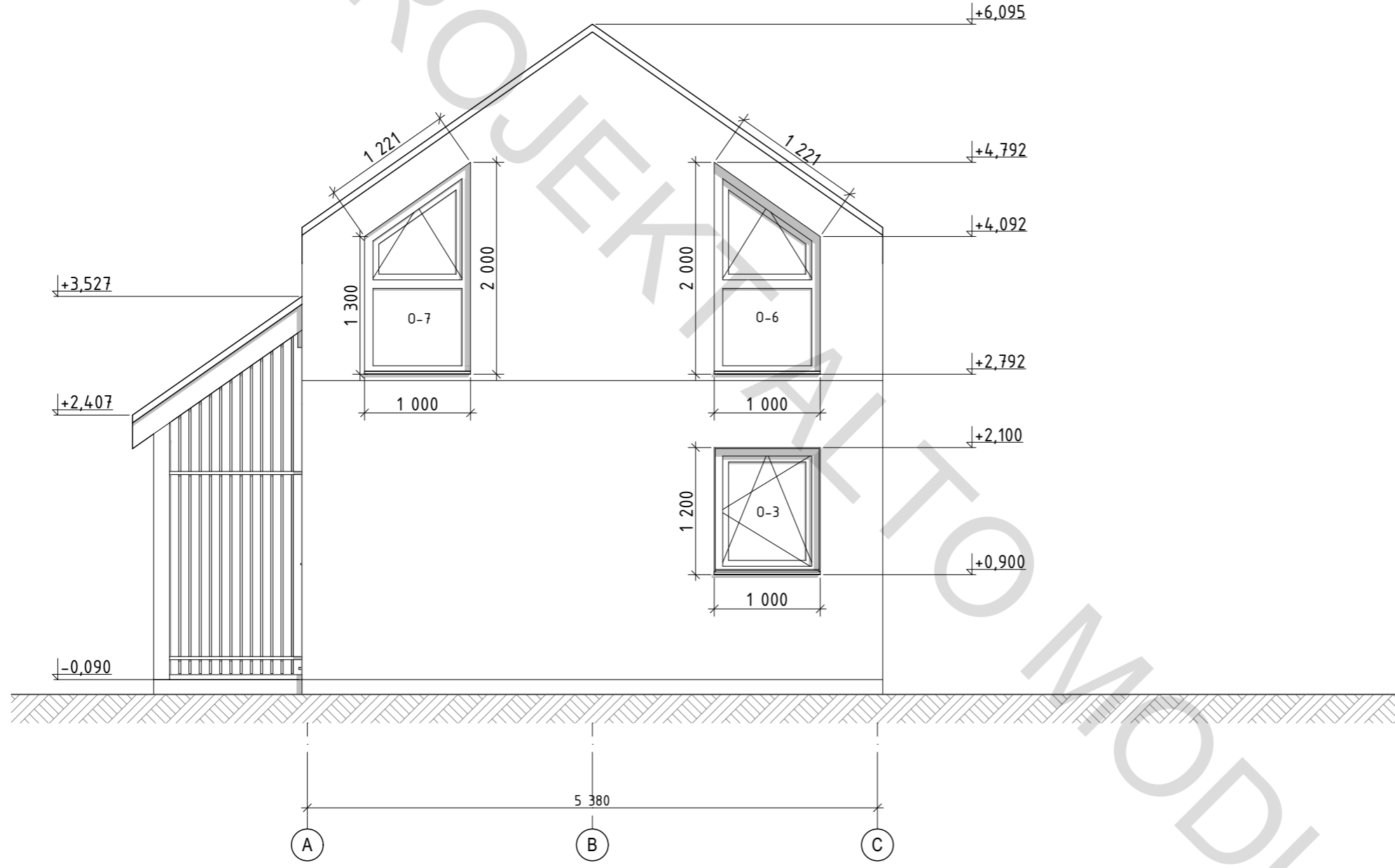
Projekt indywidualnego budynku mieszkalnego

Etap	PS	Arkusze	11	Arkuszy	26
	Archiitekt	03.10.2024			
	Sprawdzono	03.10.2024			



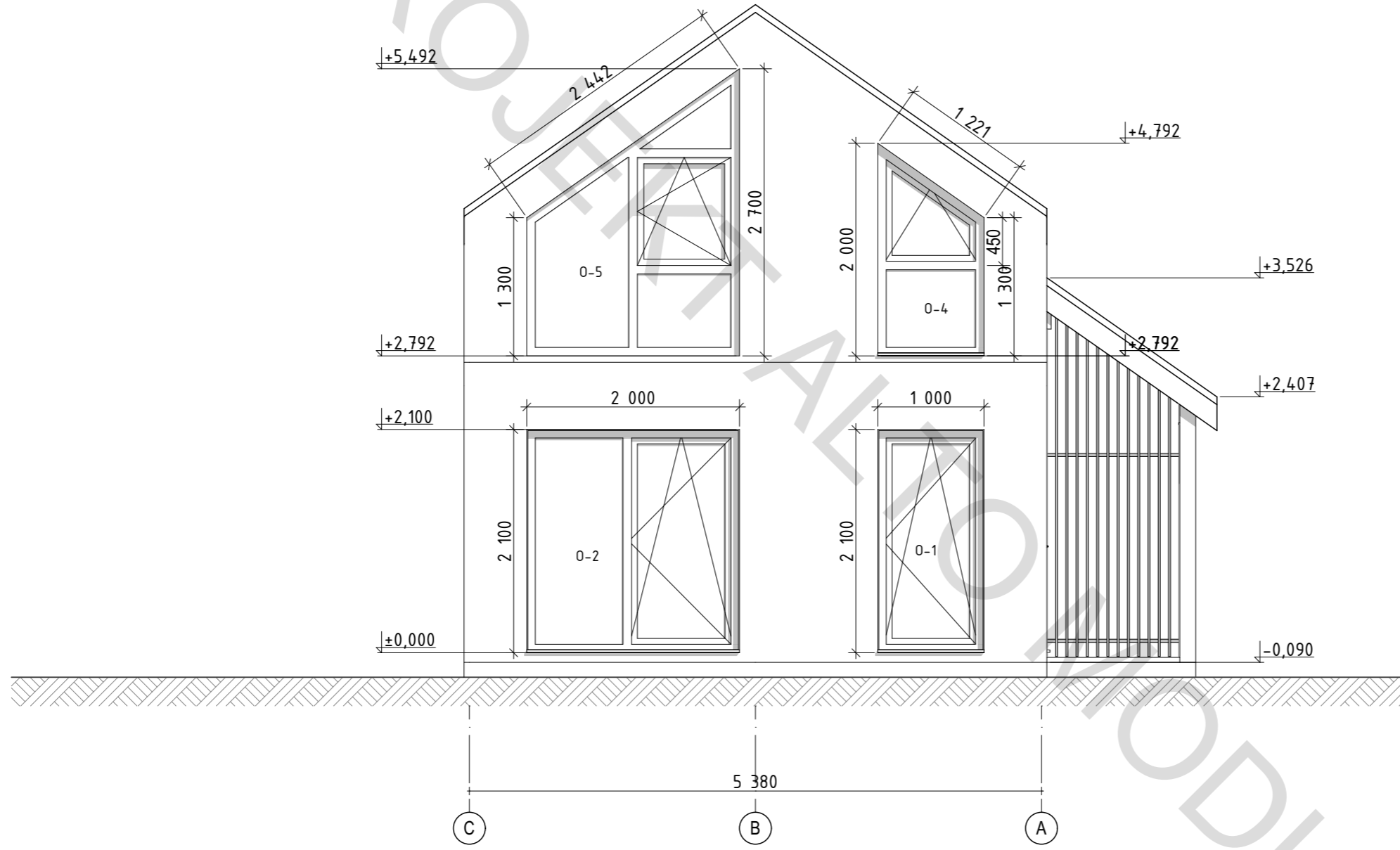
ALTO
MODULAR

Elewacja A-C

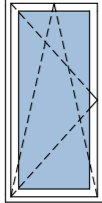
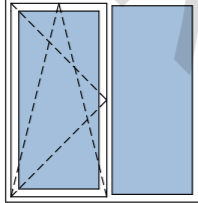
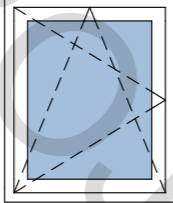
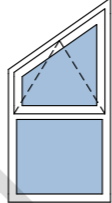
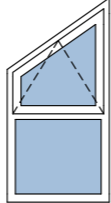
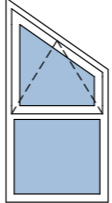


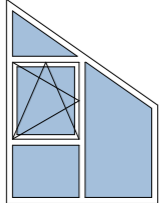
Etap	Arkusz	Arkuszy	PS	03.10.2024	03.10.2024	Archiitekt	Sprawdzono	Projekt indywidualnego budynku mieszkalnego	Elewacja A-C, M1:50
	12	26							




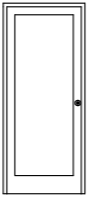
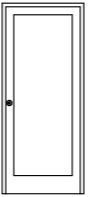

Elewacja C-A



Etap	PS	Arkusz	13	Arkuszy	26
Projekt indywidualnego budynku mieszkalnego	Archiitekt	03.10.2024			
	Sprawdzono	03.10.2024			
Elewacja C-A M1:50					

Specyfikacja otworów okiennych							
Nazwa	O-1	O-2	O-3	O-4	O-6	O-7	
szt.	1	1	1	1	1	1	6
Rozmiar szer. x wys	1 000×2 100	2 000×2 100	1 000×1 200	1 000×2 000	1 000×2 000	1 000×2 000	
Powierzchnia otworu	2,10	4,20	1,20	1,65	1,65	1,65	12,45 m²
Wygląd ogólny							

Specyfikacja otworów okiennych		
Nazwa	O-5	
szt.	1	1
Rozmiar szer. x wys	2 000×2 700	
Powierzchnia otworu	4,00	4,00
Wygląd ogólny		

Specyfikacja drzwi							
Nazwa	D-1	D-2	D-3	D-4	D-5	D-6	
szt.	1	1	1	1	1	1	6
Rozmiar szer. x wys	1 000×2 100	900×2 100	900×2 100	900×2 100	900×2 100	900×2 100	
Powierzchnia otworu	2,10	1,89	1,89	1,89	1,89	1,89	
Wygląd ogólny							

Etap	Arkusze	26	ALTO MODULAR
	Arkusze	14	
PS	Archiwizacja	03.10.2024	Projekt indywidualnego budynku mieszkalnego
	Sprawy	03.10.2024	
Szczegóły otworów okiennych i drzwiowych			



Etap	Arkusz	Arkuszy
	PS	26
Projekt indywidualnego budynku mieszkalnego	Archiitekt	03.10.2024
	Sprawdzono	03.10.2024
Wygląd ogólny 1	ALTO MODULAR	



Etap	Arkusz	Arkuszy	ALTO MODULAR
	PS	16	
Projekt indywidualnego budynku mieszkalnego	Architekt	03.10.2024	
	Sprawdzono	03.10.2024	
Wygląd ogólny 2			



Wygląd ogólny 3

Projekt indywidualnego budynku mieszkalnego

Architekt

Sprawdzono

03.10.2024

03.10.2024

Etap

PS

Arkusz

17

Arkuszy

26

ALTO
MODULAR



ALTO
MODULAR



Wygląd ogólny 4

Projekt indywidualnego budynku mieszkalnego

Architekt
Sprawdzono

03.10.2024
03.10.2024

Etap
PS

Arkusz
18

Arkusz
26




ALTO
MODULAR



Wygląd ogólny 5

Projekt indywidualnego budynku mieszkalnego

Etap	PS	Arkusz	19	Arkuszy	26
	Archiitekt	03.10.2024			
	Sprawdzono	03.10.2024			
 ALTO MODULAR					



Wygląd ogólny 6

Projekt indywidualnego budynku mieszkalnego

Architekt	03.10.2024	Arkusz	20	Arkuszy	26
	Sprawdzono	03.10.2024			



ALTO
MODULAR



Wygląd ogólny 7

Projekt indywidualnego budynku mieszkalnego

Etap	PS	Arkusz	21	Arkuszy	26
	Archiitekt	03.10.2024			
	Sprawdzono	03.10.2024			



ALTO
MODULAR



Wygląd ogólny 8

Projekt indywidualnego budynku mieszkalnego

Architekt
Sprawdzono

03.10.2024

03.10.2024

Etap

PS

Arkusz

22

Arkuszy

26



ALTO
MODULAR



Wygląd ogólny 9

Projekt indywidualnego budynku mieszkalnego

Architekt

Sprawdzono

03.10.2024

03.10.2024

Etap

PS

Arkusz

23

Arkuszy

26



ALTO
MODULAR



Wygląd ogólny 10

Projekt indywidualnego budynku mieszkalnego

Architekt
Sprawdzono

03.10.2024
03.10.2024

Etap
PS

Arkusz
24

Arkuszy
26



ALTO
MODULAR



Wygląd ogólny 11

Projekt indywidualnego budynku mieszkalnego

Architekt	03.10.2024	Arkusz	Arkuszy
	Sprawdzono	03.10.2024	PS 25 26





Wygląd ogólny 12

Projekt indywidualnego budynku mieszkalnego

Architekt	03.10.2024	Arkusz	Arkuszy
	Sprawdzono	26	26
	03.10.2024	PS	



**ALTO
MODULAR**