



**ALTO
MODULAR**

Alto Brillante

55 mkw

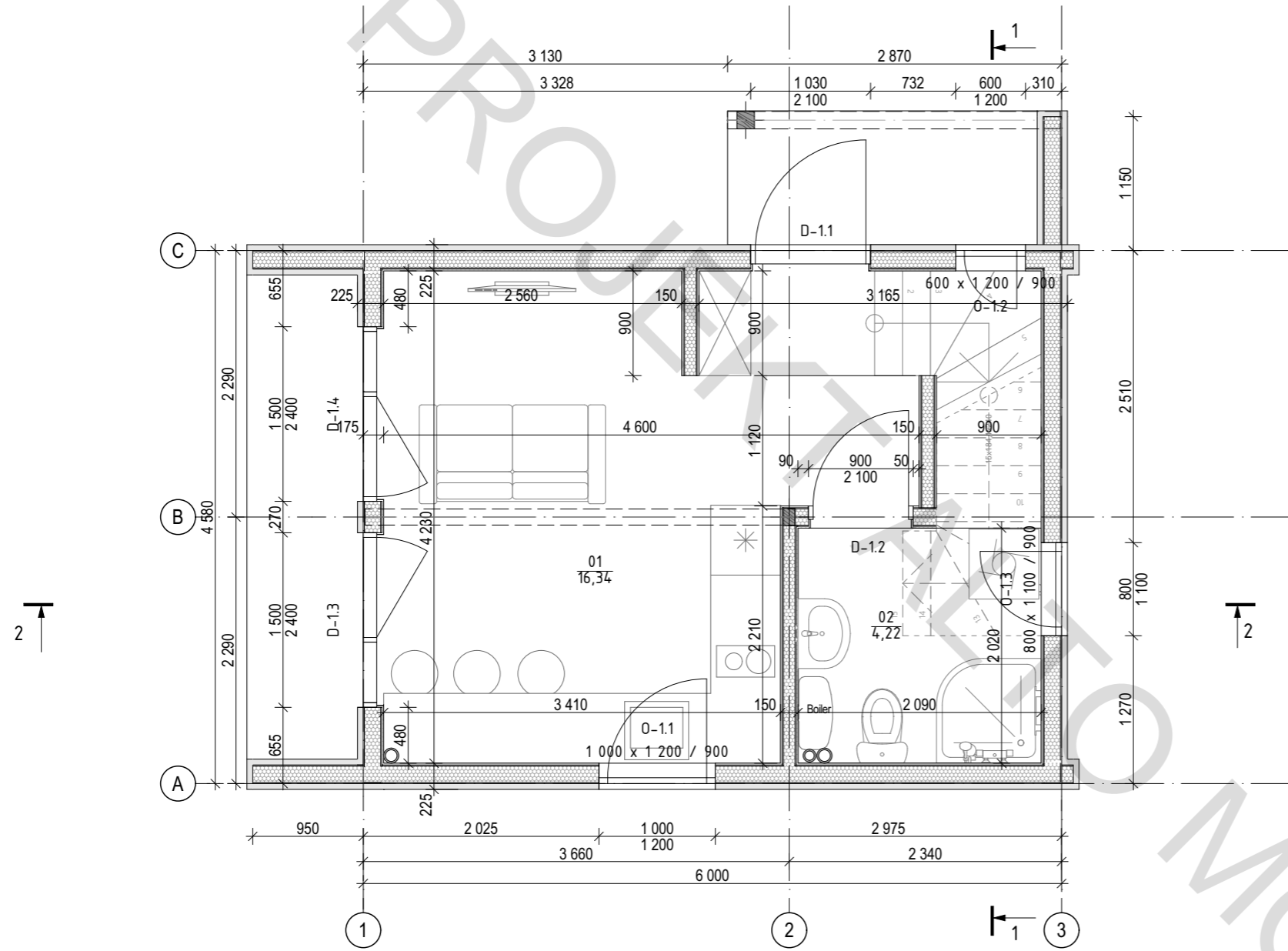
PROJEKT SZKICOWY



Uwaga - wykonanie może nieznacznie różnić się od niniejszych szkiców i prezentacji. Wszelkie altany, tarasy, obiekty i konstrukcje niebudujące w bryle budynku oraz elementy z nimi związane nie są realizowane w obrębie niniejszej umowy.

Rzut parteru

1:50



Nr	Nazwa	Powierzchnia
01	Pokój dzienny-kuchnia	19,87
02	Łazienka	3,26
	Powierzchnia	23,13 m ²

Powierzchnia zabudowy 29,09

Etap	Arkusz	Arkuszy
PS	2	17

Architekt	24.04.2024
Sprawdzono	24.04.2024

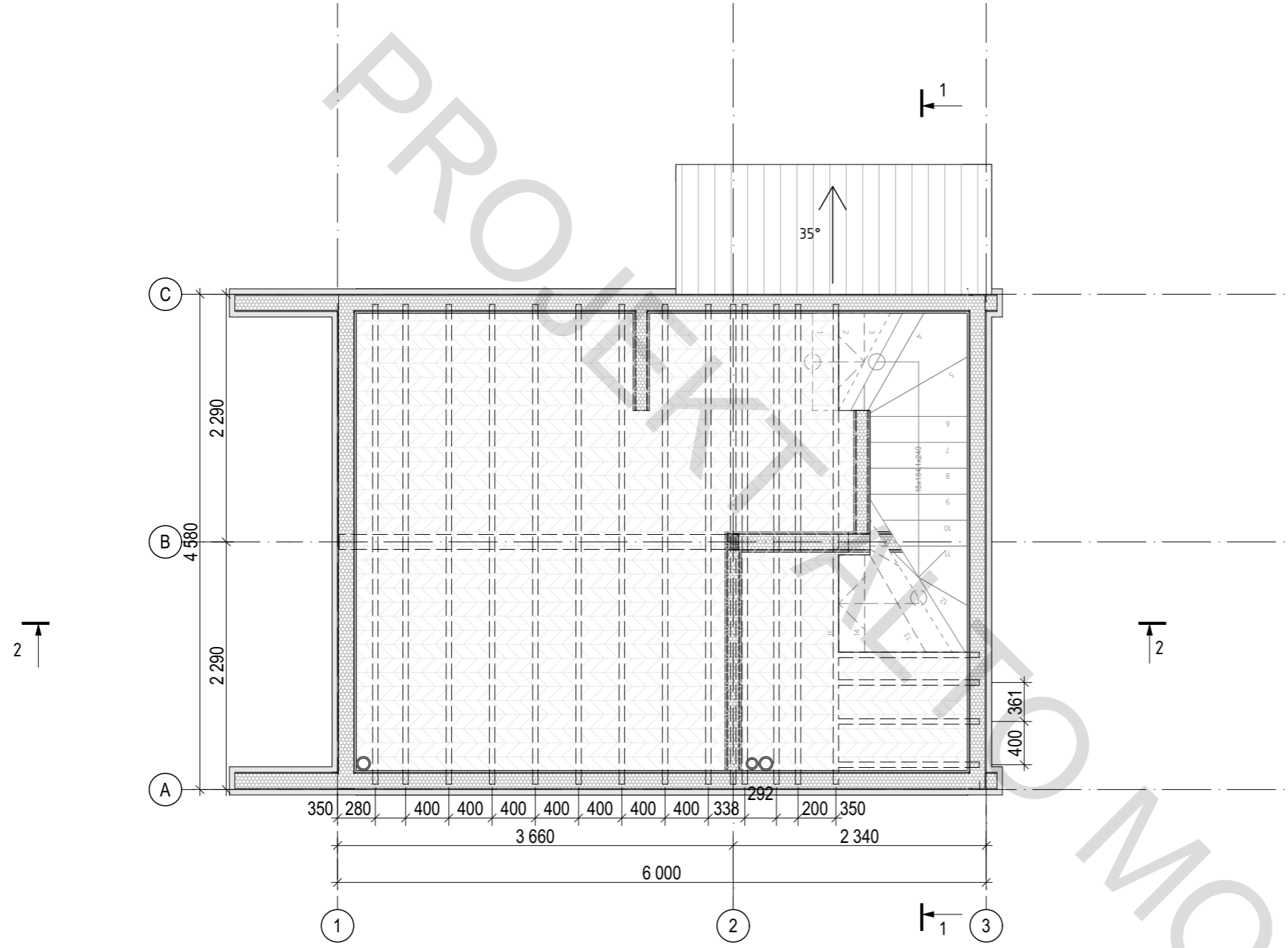
Projekt indywidualnego budynku mieszkalnego

Rzut parteru. M1:50



Strop międzykondygnacyjny

1:50



Projekt indywidualnego budynku mieszkalnego

Strop międzykondygnacyjny M 1:50

Architekt

Sprawdzono

24.04.2024

24.04.2024

Etap

PS

Arkusze

3

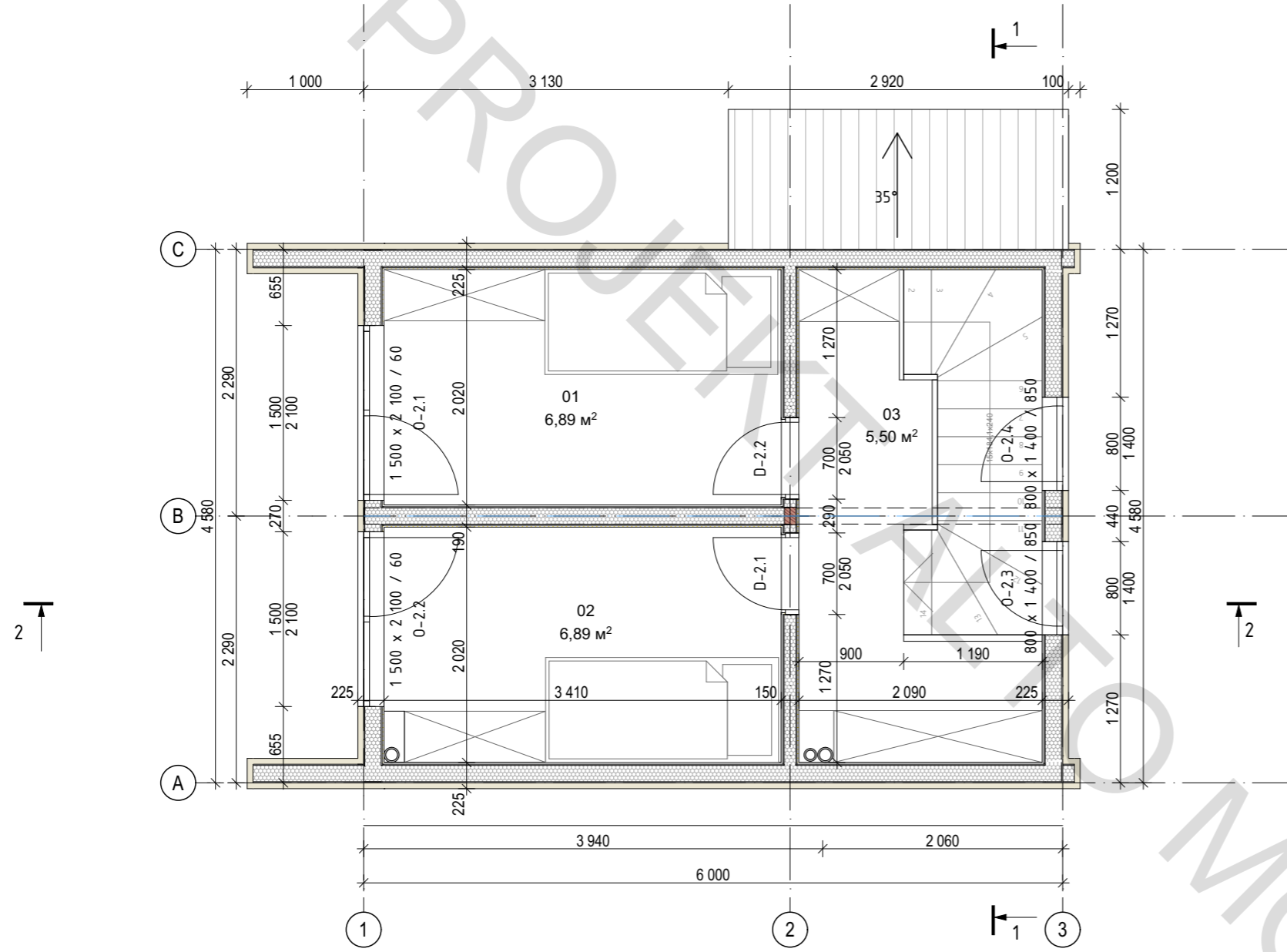
Arkuszy

17



ALTO
MODULAR

Rzut poddasza



№	Nazwa	Powierzchnia
01	Sypialna	6,89
02	Sypialna	6,89
03	Korytarz	5,50
	Netto	19,28 m²

Projekt indywidualnego budynku mieszkalnego

Rzut poddasza M 1:50

Architekt

Sprawdzono

24.04.2024

24.04.2024

Etap

PS

Arkusz

4

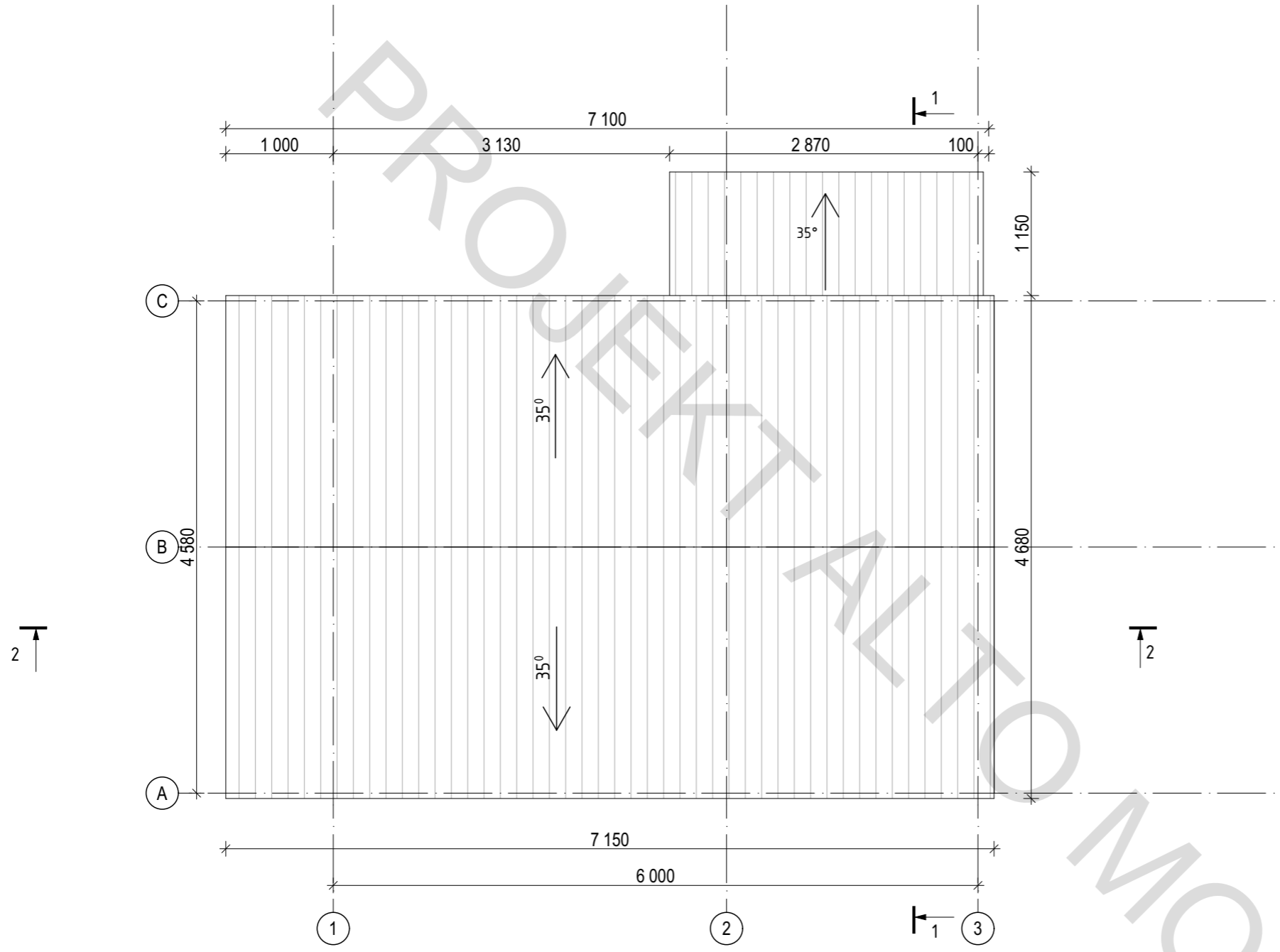
Arkuszy

17



ALTO
MODULAR

Rzut dachu



Projekt indywidualnego budynku mieszkalnego

Rzut dachu. M 1:50

Etap	Arkusz	Arkuszy
PS	5	17

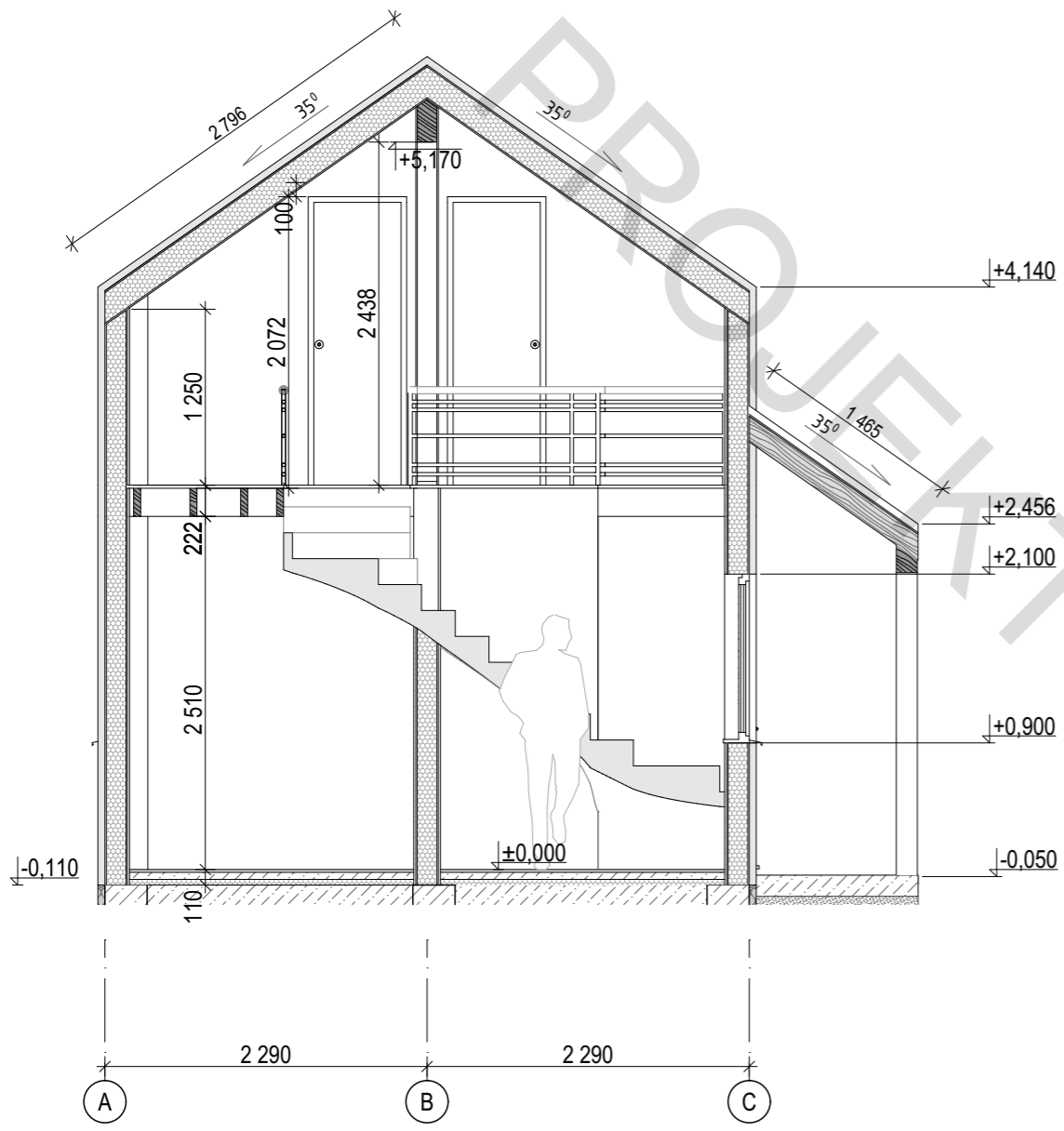
24.04.2024
24.04.2024

Architekt
Sprawdzono



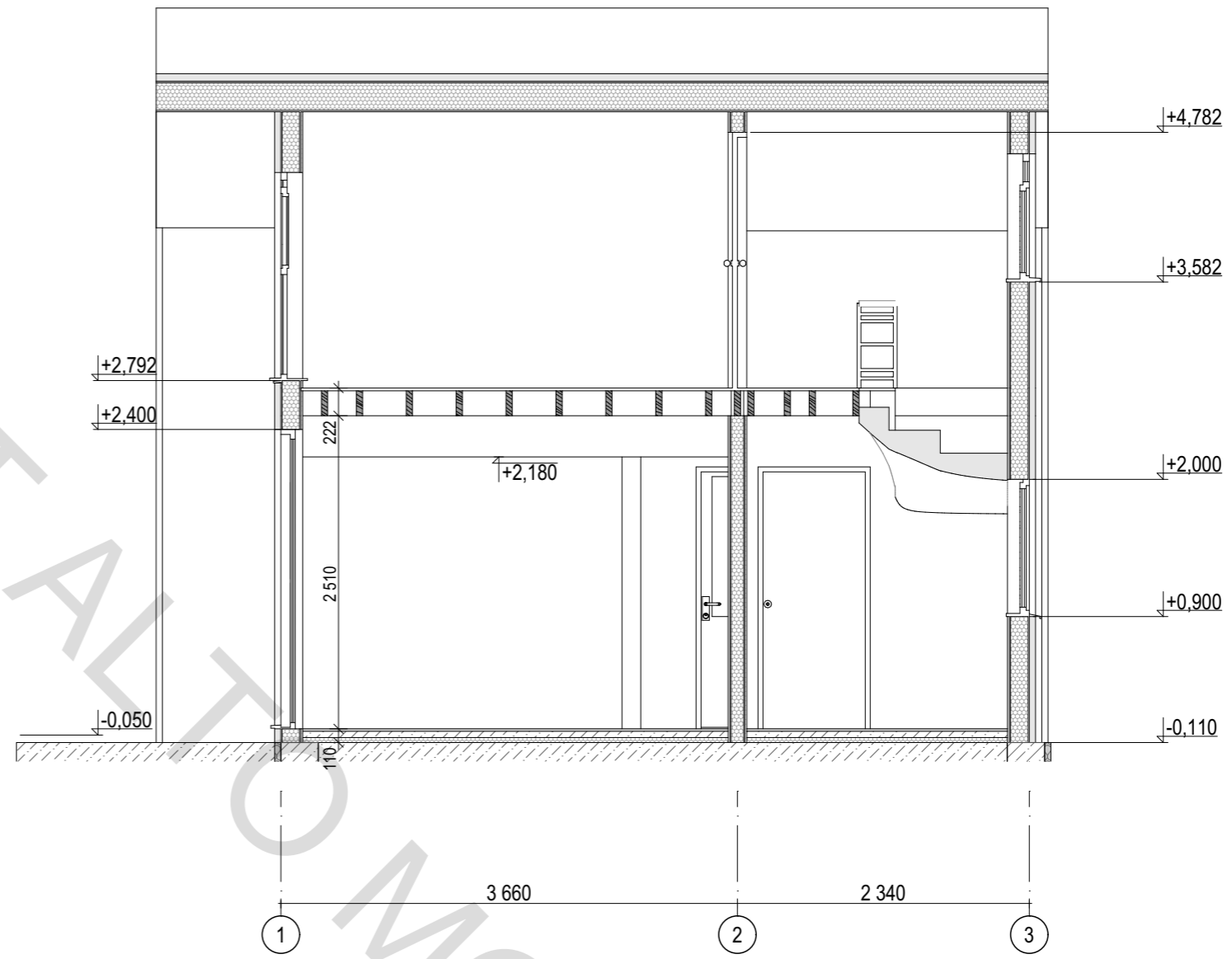
Przekrój 1-1

1:50



Przekrój 2-2

1:50

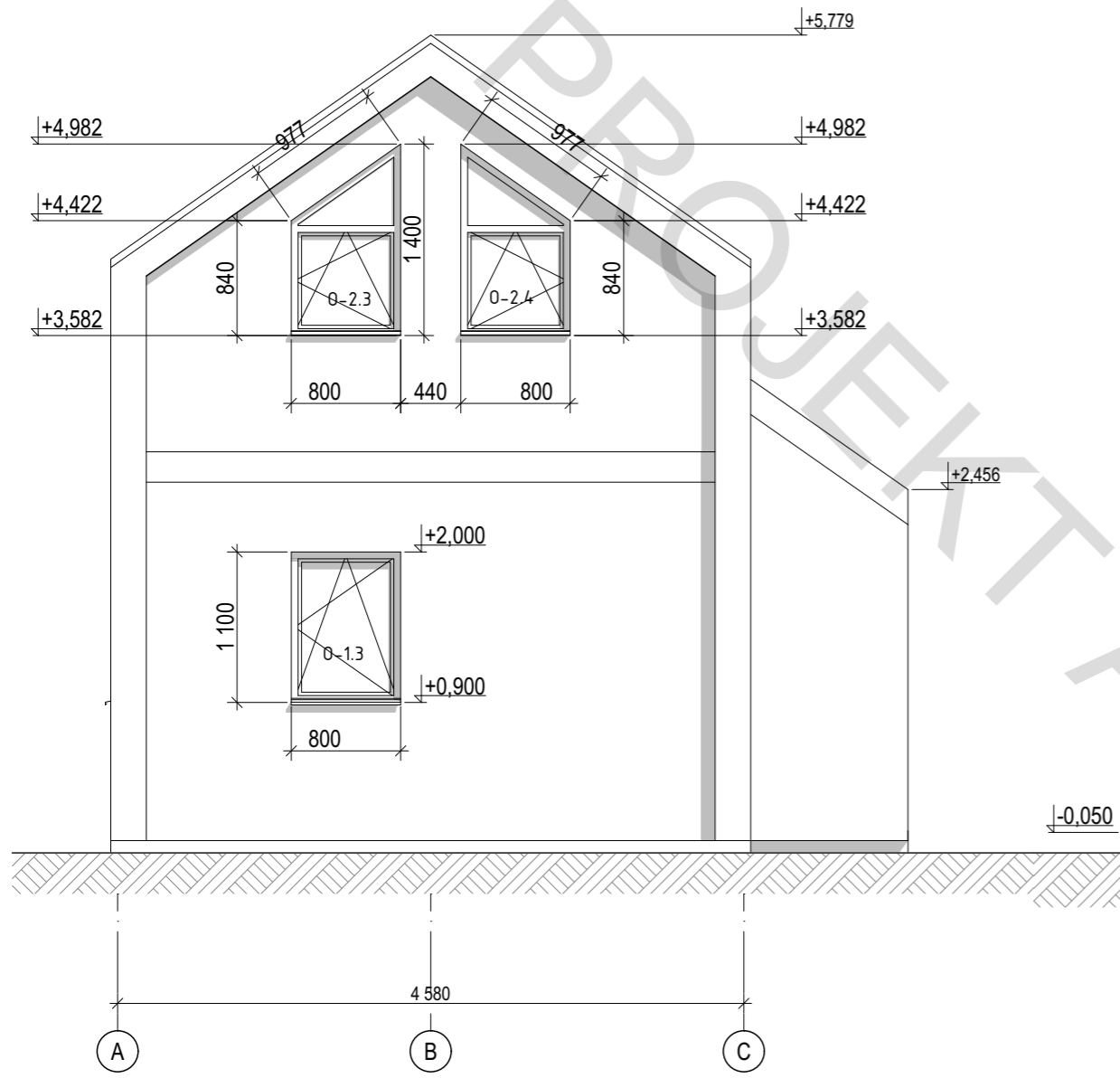


Projekt indywidualnego budynku mieszkalnego	Archiitekt	24.04.2024	PS	6	Arkuszy	17
	Sprawdzono	24.04.2024				
Przekrój 1-1, Przekrój 2-2 M 1:50						



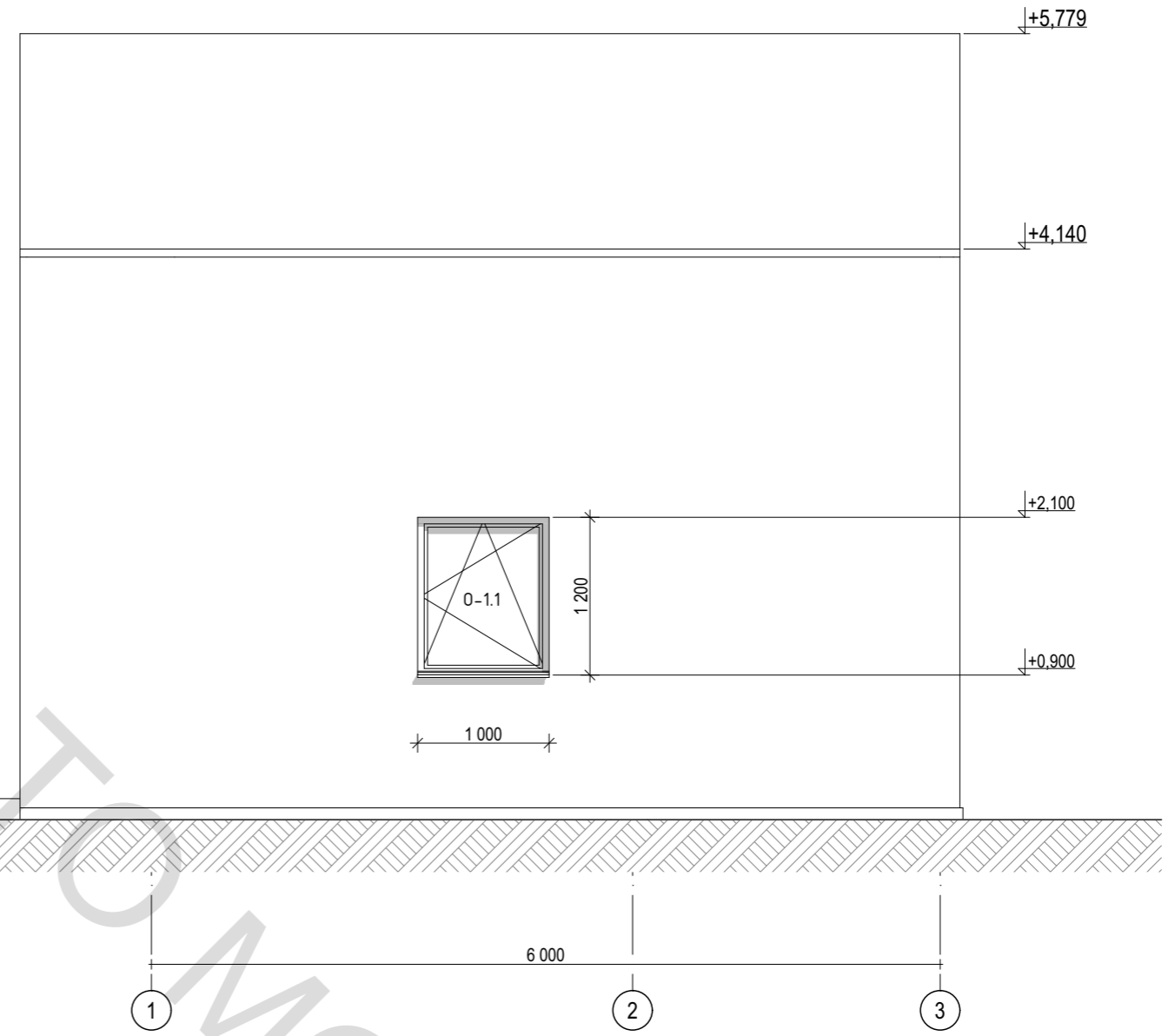
Elewacja A-C

1:50



Elewacja 1-3

1:50



Arkuszy	17
Arkusze	7
Etap	PS



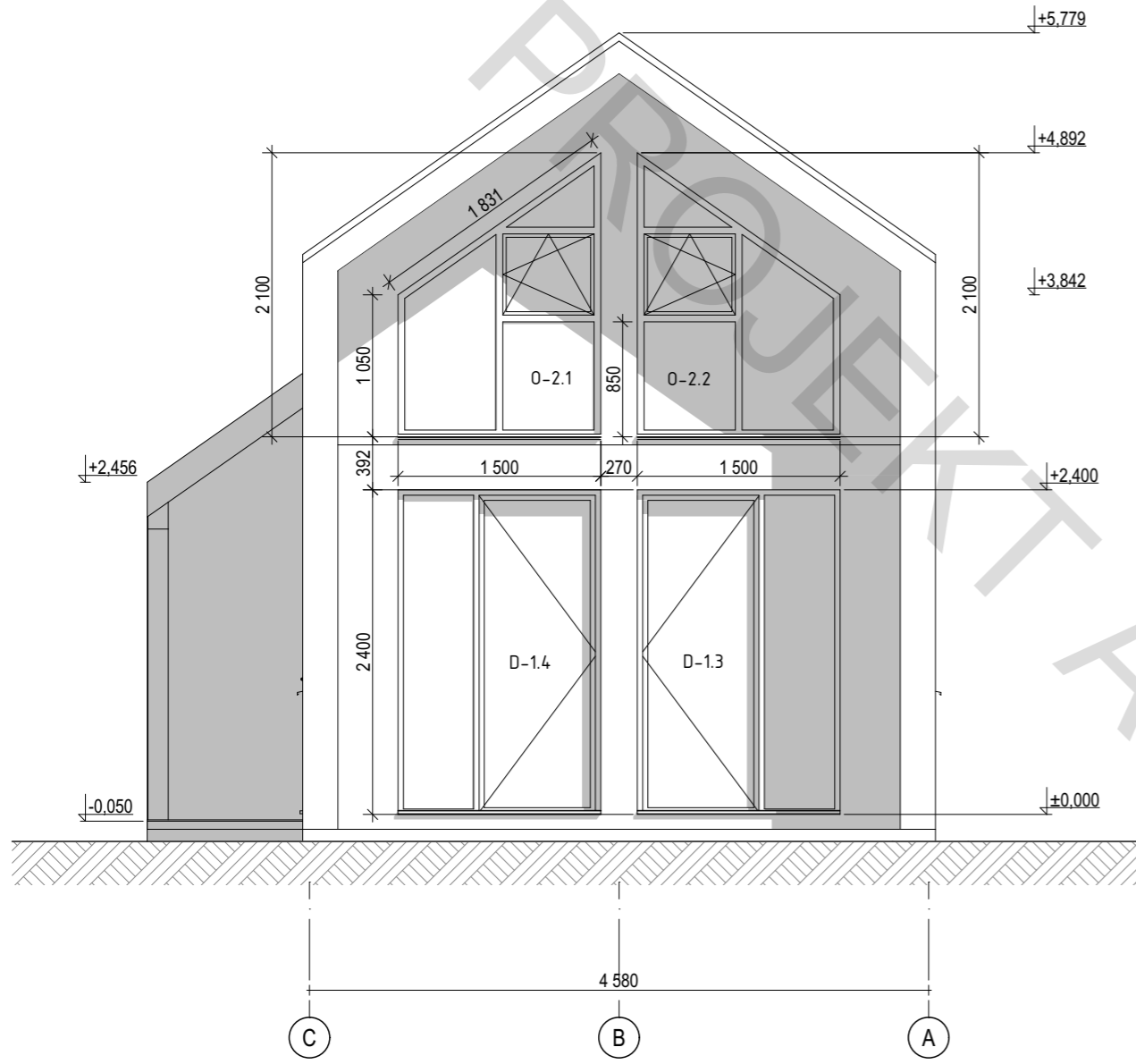
Archiitekt	24.04.2024
Sprawdzono	24.04.2024

Projekt indywidualnego budynku mieszkalnego

Elewacja A-C Elewacja 1-3 Mf:50

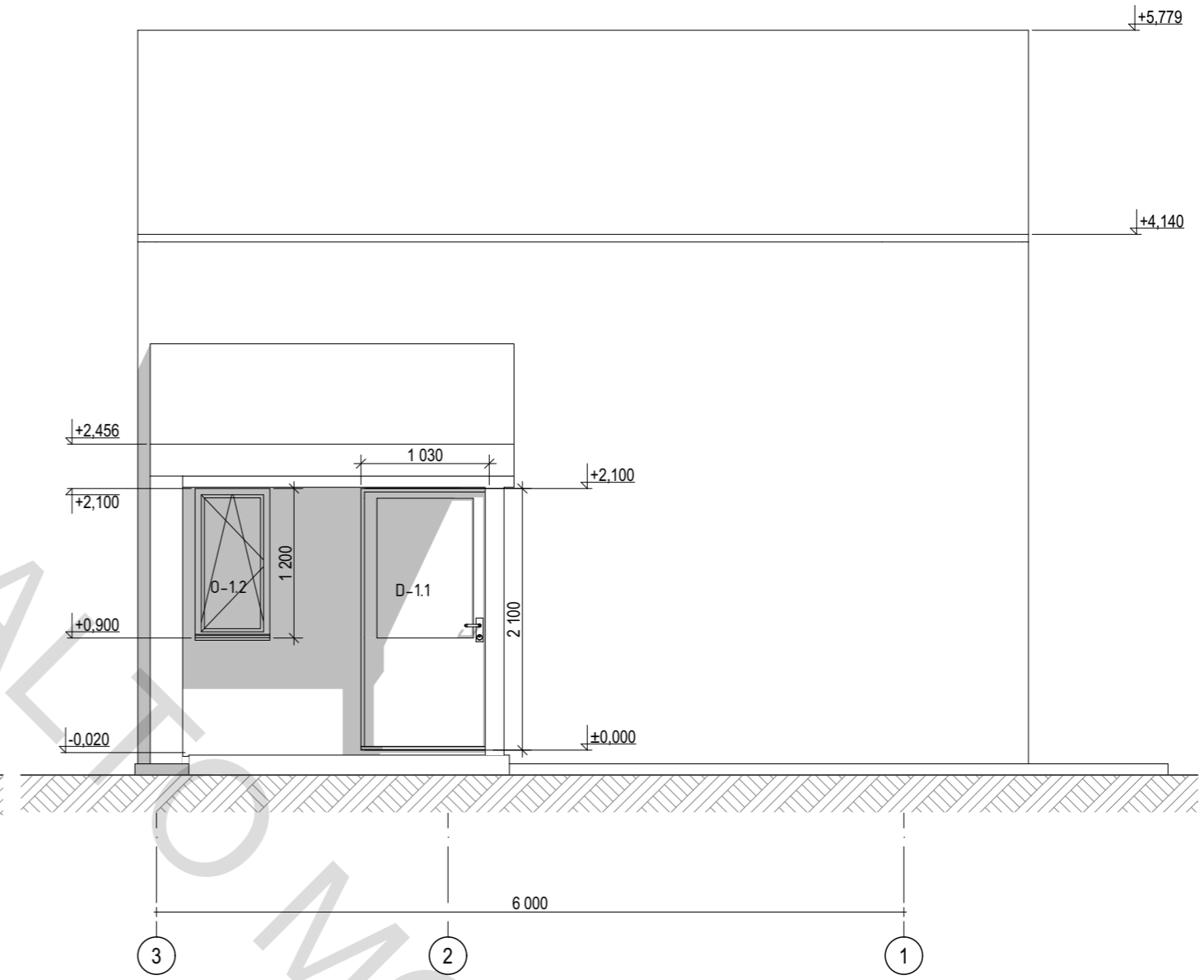
Elewacja C-A

1:50



Elewacja 3-1

1:50

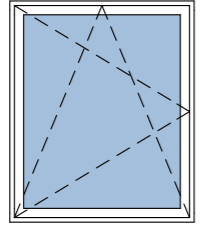
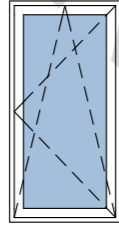
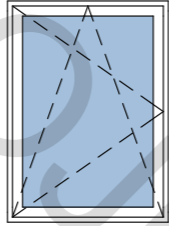
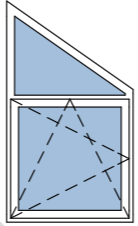
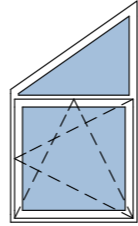


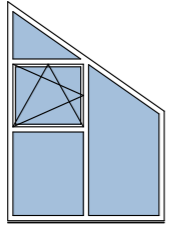
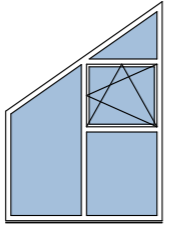
Etap	PS	24.04.2024	24.04.2024
	Arkusz		
Arkuszy	17		

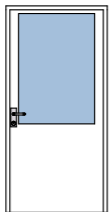

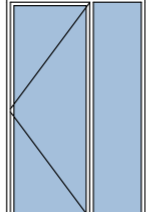
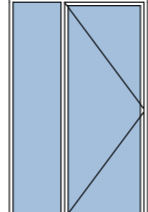




Projekt indywidualnego budynku mieszkalnego	Archiitekt	
	Sprawdzono	

Elewacja C-A Elewacja 3-1 M1:50

Specyfikacja otworów okiennych						
Nazwa	O-1.1	O-1.2	O-1.3	O-2.3	O-2.4	
szt.	1	1	1	1	1	5
Rozmiar szer. x wys	1 000×1 200	600×1 200	800×1 100	800×1 400	800×1 400	
Powierzchnia otworu	1,20	0,72	0,88	0,90	0,90	4,60 m²
Wygląd ogólny						

Specyfikacja otworów okiennych			
Nazwa	O-2.1	O-2.2	
szt.	1	1	2
Rozmiar szer. x wys	1 500×2 100	1 500×2 100	
Powierzchnia otworu	3,55	3,55	7,10
Wygląd ogólny			

Specyfikacja drzwi							
Nazwa	D-1.1	D-1.2	D-1.3	D-1.4	D-2.1	D-2.2	
szt	1	1	1	1	1	1	6
Rozmiar szer. x wys	1 030×2 100	900×2 100	1 500×2 400	1 500×2 400	700×2 050	700×2 050	
Powierzchnia otworu	2,16	1,89	3,60	3,60	1,44	1,44	
Wygląd ogólny							

Etap	Arkusze	17	ALTO MODULAR
	Arkusze	9	
PS	Archiitekt	24.04.2024	Projekt indywidualnego budynku mieszkalnego
	Sprawdzono	24.04.2024	
Szczegóły otworów okiennych i drzwiowych			



Wygląd ogólny 1

Projekt indywidualnego budynku mieszkalnego

Etap	PS	Arkusze	17
		Arkusze	10
Architekt	24.04.2024		
	Sprawdzono	24.04.2024	



ALTO
MODULAR



Wygląd ogólny 2

Projekt indywidualnego budynku mieszkalnego

Architekt
Sprawdzono

24.04.2024

24.04.2024

Etap

PS

Arkusz

11

Arkuszy

17



ALTO
MODULAR



Wygląd ogólny 3

Projekt indywidualnego budynku mieszkalnego

Architekt

Sprawdzono

24.04.2024

24.04.2024

Etap

PS

Arkusz

12

Arkuszy

17



ALTO
MODULAR



Wygląd ogólny 4

Projekt indywidualnego budynku mieszkalnego

Architekt
Sprawdzono

24.04.2024

24.04.2024

Etap

PS

Arkusz

13

Arkuszy

17



ALTO
MODULAR



Wygląd ogólny 5

Projekt indywidualnego budynku mieszkalnego

Architekt

Sprawdzono

24.04.2024

24.04.2024

Etap

PS

Arkusz

14

Arkuszy

17



**ALTO
MODULAR**



Wygląd ogólny 6

Projekt indywidualnego budynku mieszkalnego

Architekt
Sprawdzono

24.04.2024
24.04.2024

Etap
PS

Arkusz
15

Arkuszy
17



ALTO
MODULAR



Wygląd ogólny 7

Projekt indywidualnego budynku mieszkalnego

Architekt	24.04.2024	Arkusz	Arkuszy
	Sprawdzono	PS	17
	24.04.2024	16	





Wygląd ogólny 8

Projekt indywidualnego budynku mieszkalnego

Architekt	24.04.2024	Arkusz	Arkuszy
	Sprawdzono	PS	17
	24.04.2024	17	17



ALTO
MODULAR