



**ALTO  
MODULAR**

# Alto Dimora

133,7 mkw

PROJEKT SZKICOWY

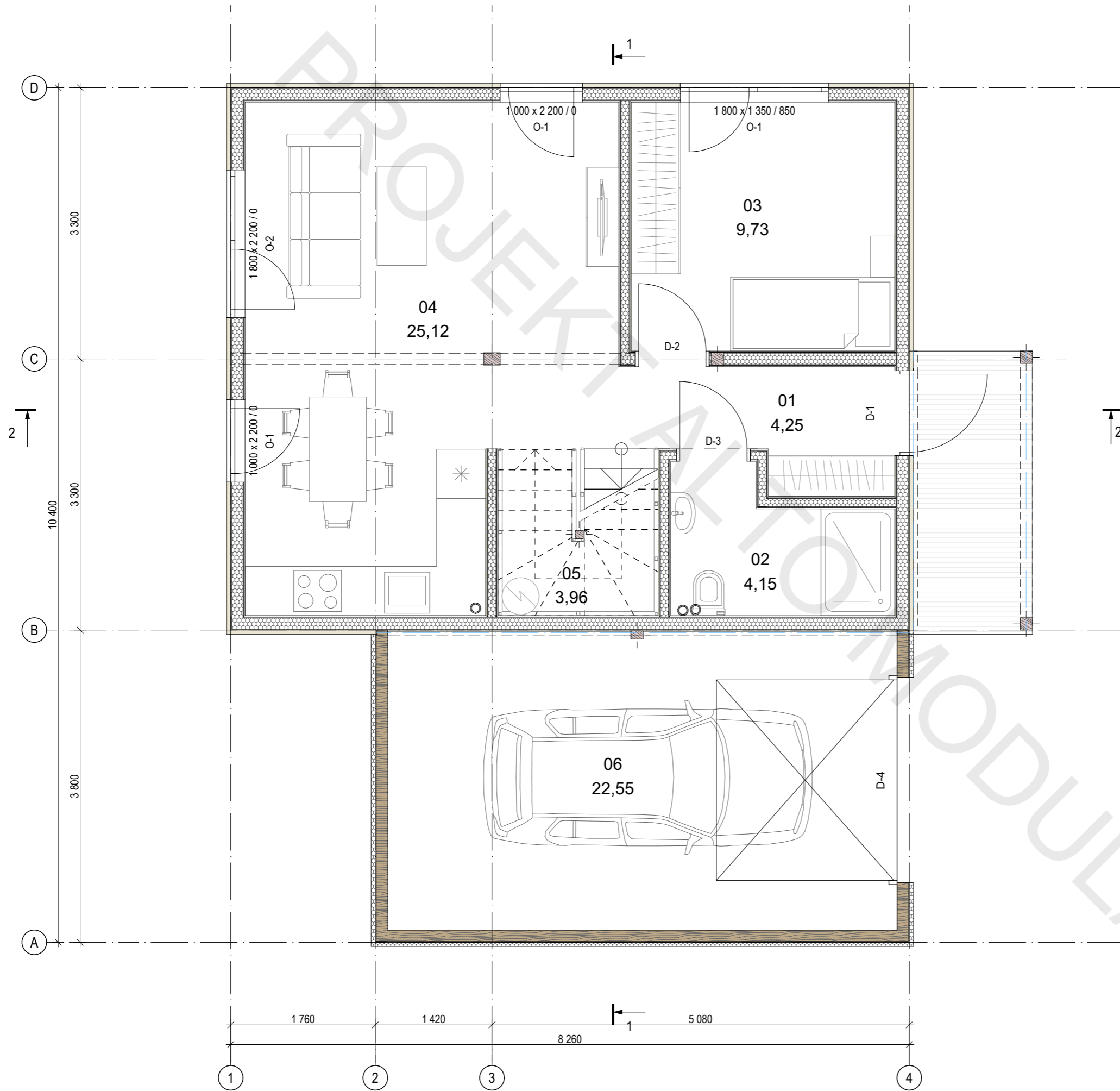


Uwaga - wykonanie może nieznacznie różnić się od niniejszych szkiców i prezentacji. Wszelkie altany, tarasy, obiekty i konstrukcje niebędące w bryle budynku oraz elementy z nimi związane nie są realizowane w obrębie niniejszej umowy.



Rzut oznakowania parteru

1:50



Nr	Nazwa	Powierzchnia
01	Przedpokój	4,25
02	Łazienka	4,15
03	Sypialna	9,73
04	Pokój dzienny-kuchnia	25,12
05	Schody	3,96
06	Garaż	22,55
	Powierzchnia	<b>69,76 m<sup>2</sup></b>

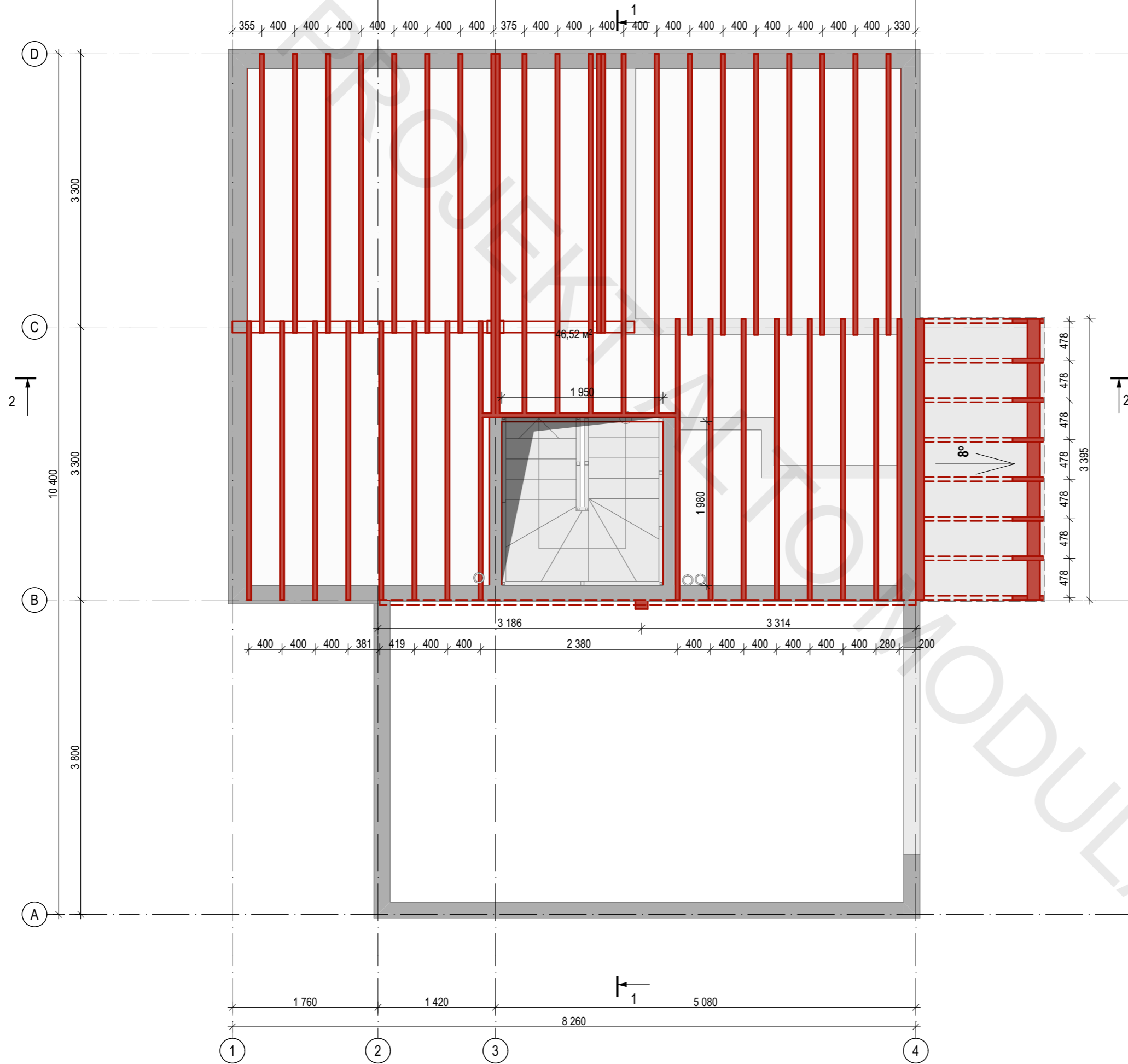
Powierzchnia zabudowy **81,15 m<sup>2</sup>**

Projekt indywidualnego budynku mieszkalnego	Arkuszy	26
	Arkusze	3
Rzut oznakowania parteru. M1:50	PS	
	Architekt	02.06.2025
	Sprawdzone	02.06.2025



Strop międzykondygnacyjny

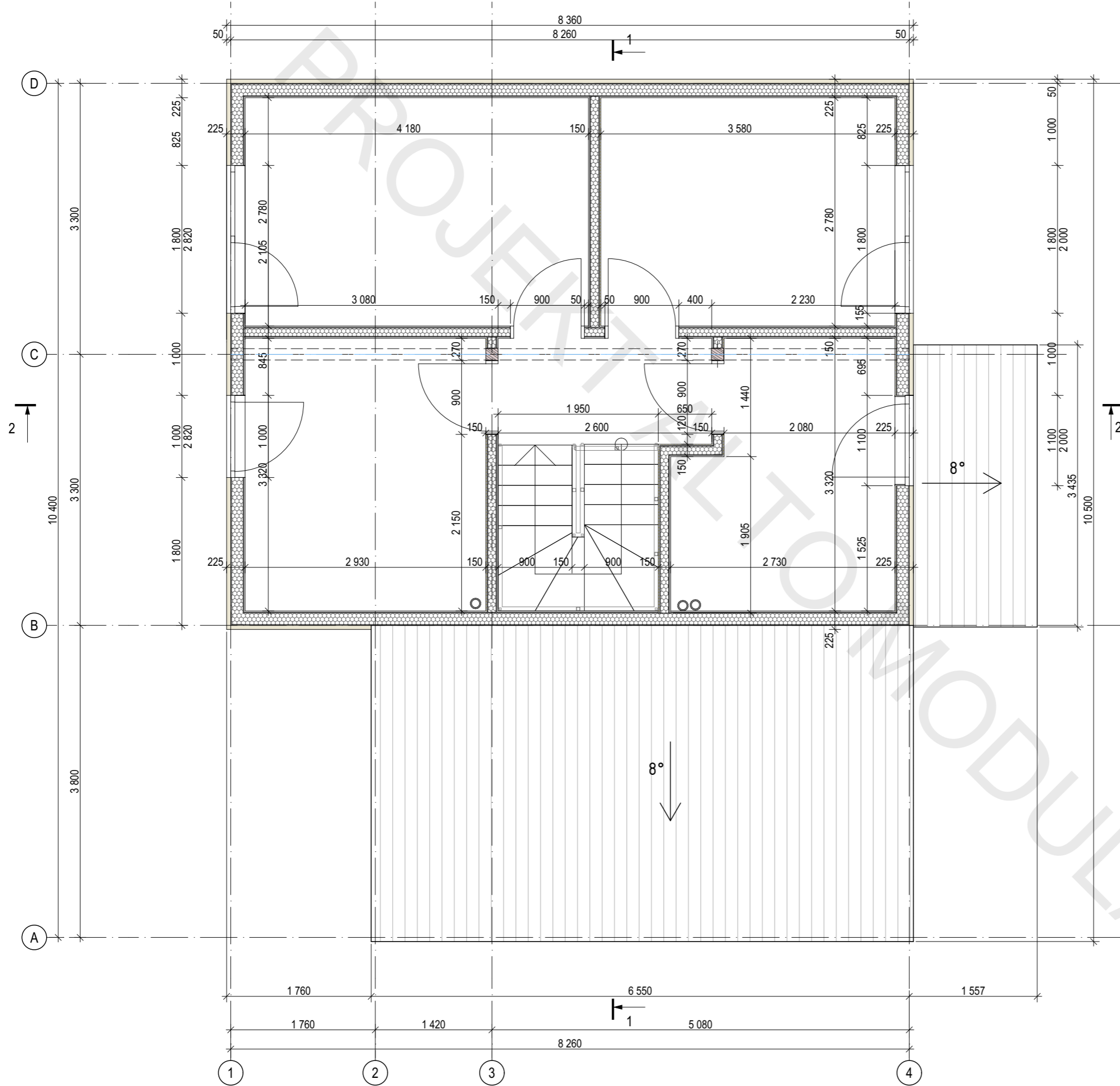
1:50




Projekt indywidualnego budynku mieszkalnego	Architekt	02.06.2025	Arkuszy	Arkuszy
	Sprawdzone	02.06.2025	PS	26
Strop międzykondygnacyjny M 1:50				
Etap		Arkusze	Arkuszy	
		PS	4	26

Rzut poddasza

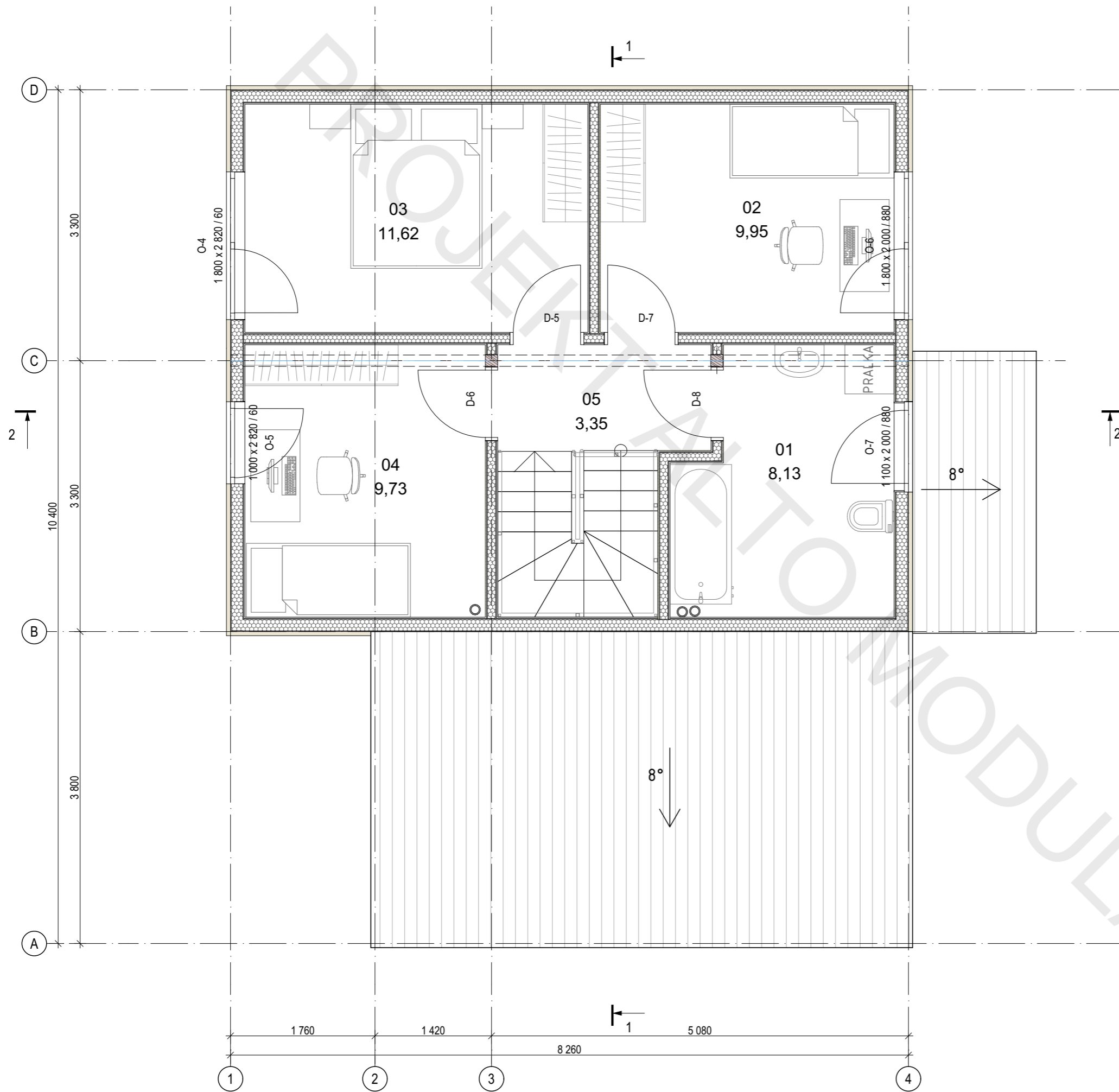
1:50



Projekt indywidualnego budynku mieszkalnego	Arkusze	Arkusze	Arkuszy
	PS	5	26
Rzut poddasza M 1:50	Architekt	02.06.2025	
	Sprawdzone	02.06.2025	
		 <b>ALTO</b> <b>MODULAR</b>	

Rzut oznakowania poddasza

1:50



Nr	Nazwa	Powierzchnia
01	Łazienka	8,13
02	Sypialna	9,95
03	Sypialna	11,62
04	Sypialna	9,73
05	Korytarz	3,35
	<b>Powierzchnia</b>	<b>42,78 m<sup>2</sup></b>

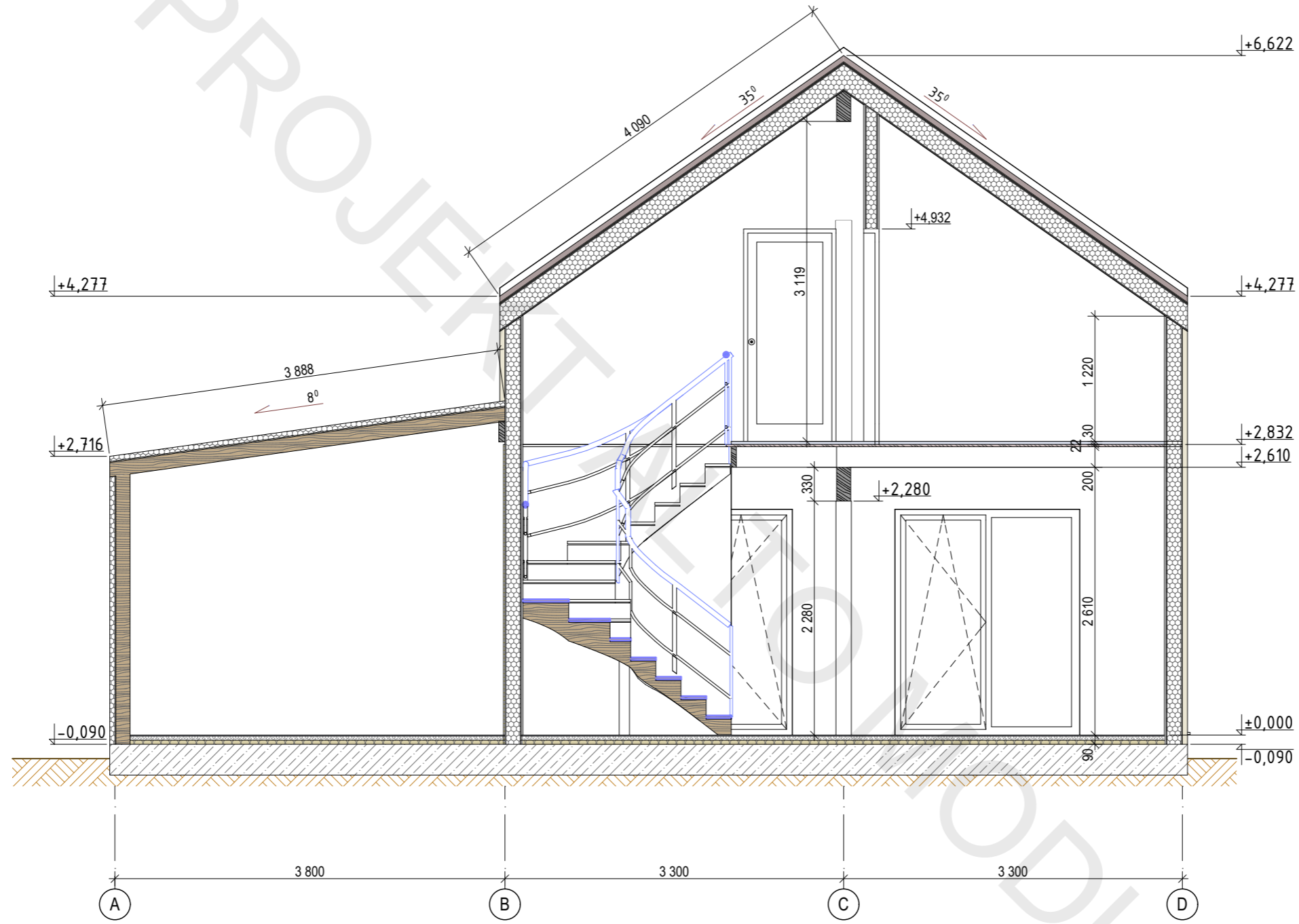
Rzut oznakowania poddasza. M1:50	Projekt indywidualnego budynku mieszkalnego <sup>50</sup>	Architekt	02.06.2025	PS	6	Arkuszy	26
		Sprawdzone	02.06.2025				

**ALTO MODULAR**



Przekrój 1-1

1:50



Projekt indywidualnego budynku mieszkalnego

Przekrój 1-1 M 1:50

Etap	PS	Arkusz	8	Arkuszy	26

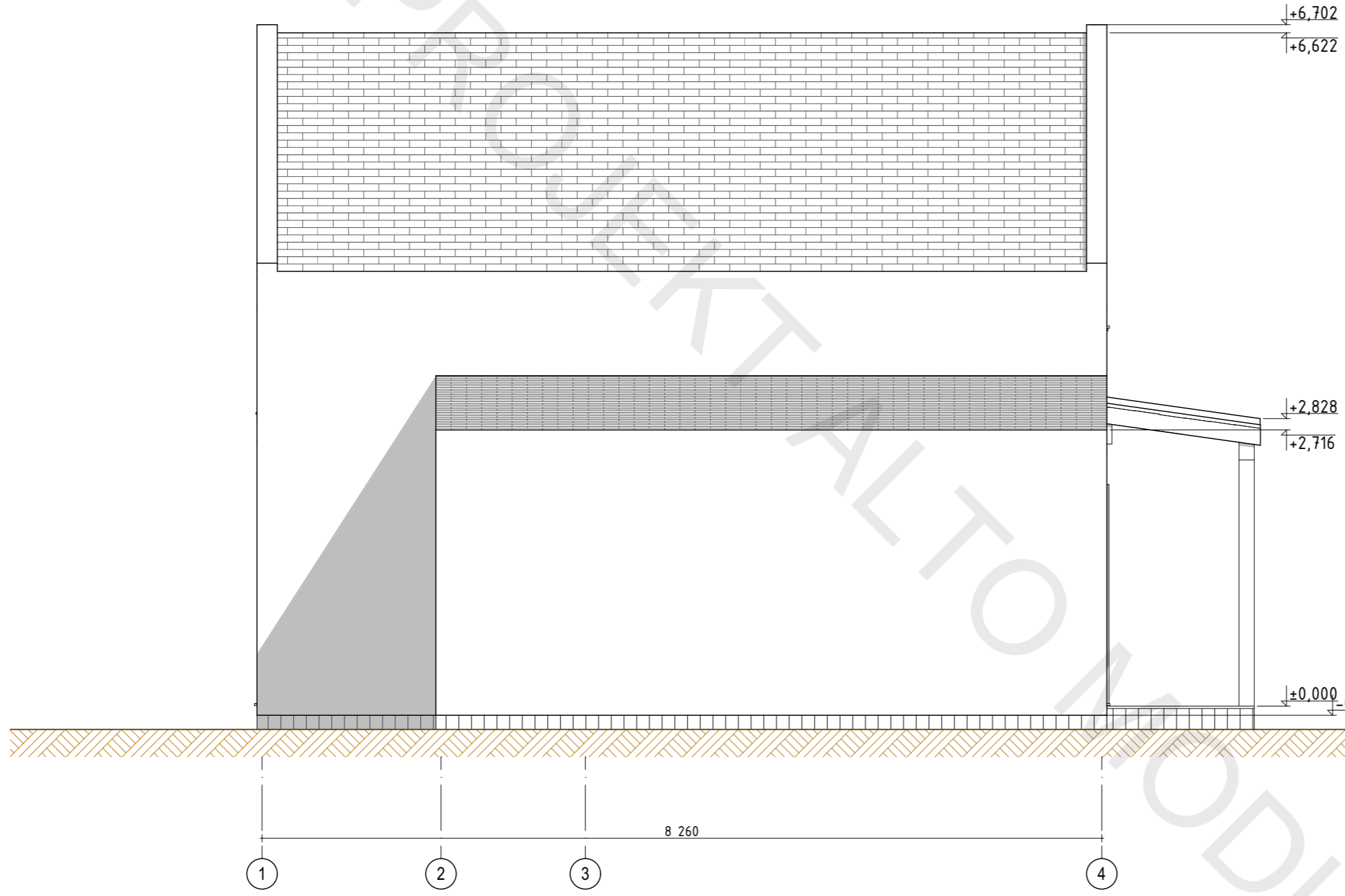
02.06.2025  
02.06.2025

Architekt  
Sprawdzone



Elewacja 1-4

1:50



Etap	Arkusz	Arkuszy
PS	10	26



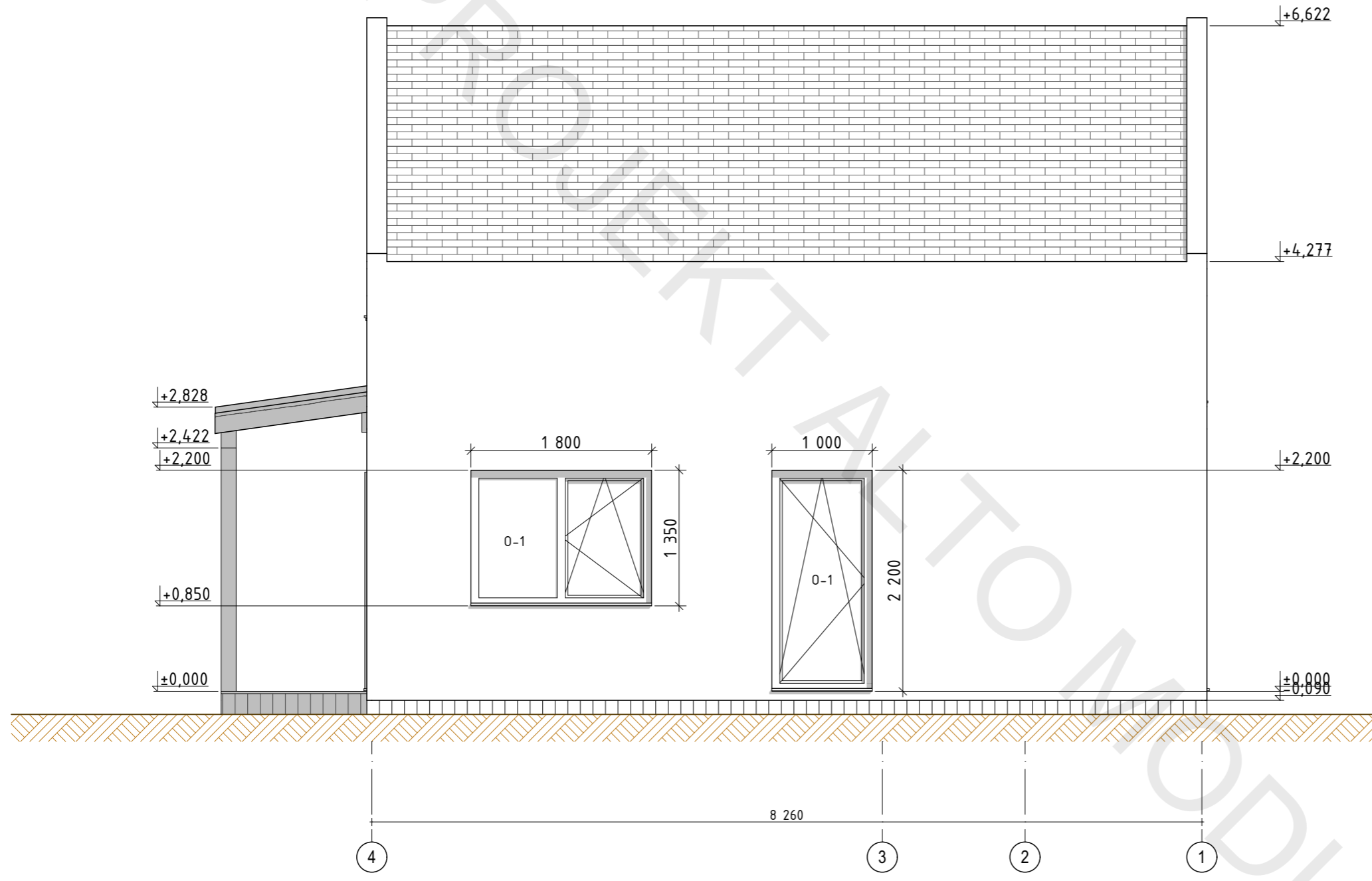
Archiitekt	Sprawdzona
02.06.2025	02.06.2025

Projekt indywidualnego budynku mieszkalnego

Elewacja 1-4 M1:50

Elewacja 4-1

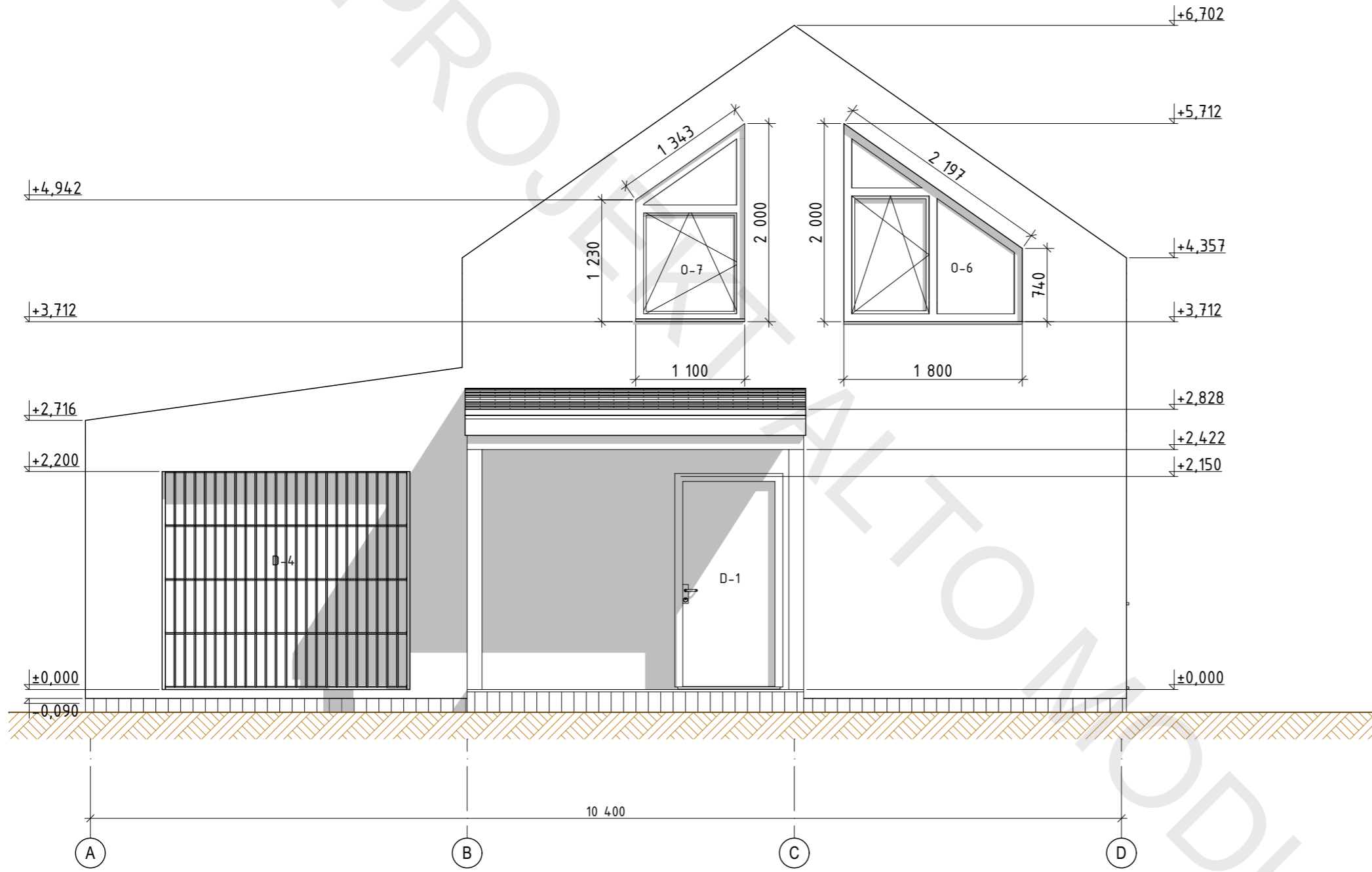
1:50



Etap	Arkusz	Arkuszy	Projekt indywidualnego budynku mieszkalnego	Elewacja 4-1 M1:50
	PS	11		
Archiitekt	02.06.2025			
Sprawdzona	02.06.2025			

Elewacja A-D

1:50



Etap	Arkusz	Arkuszy
PS	12	26



ALTO  
MODULAR

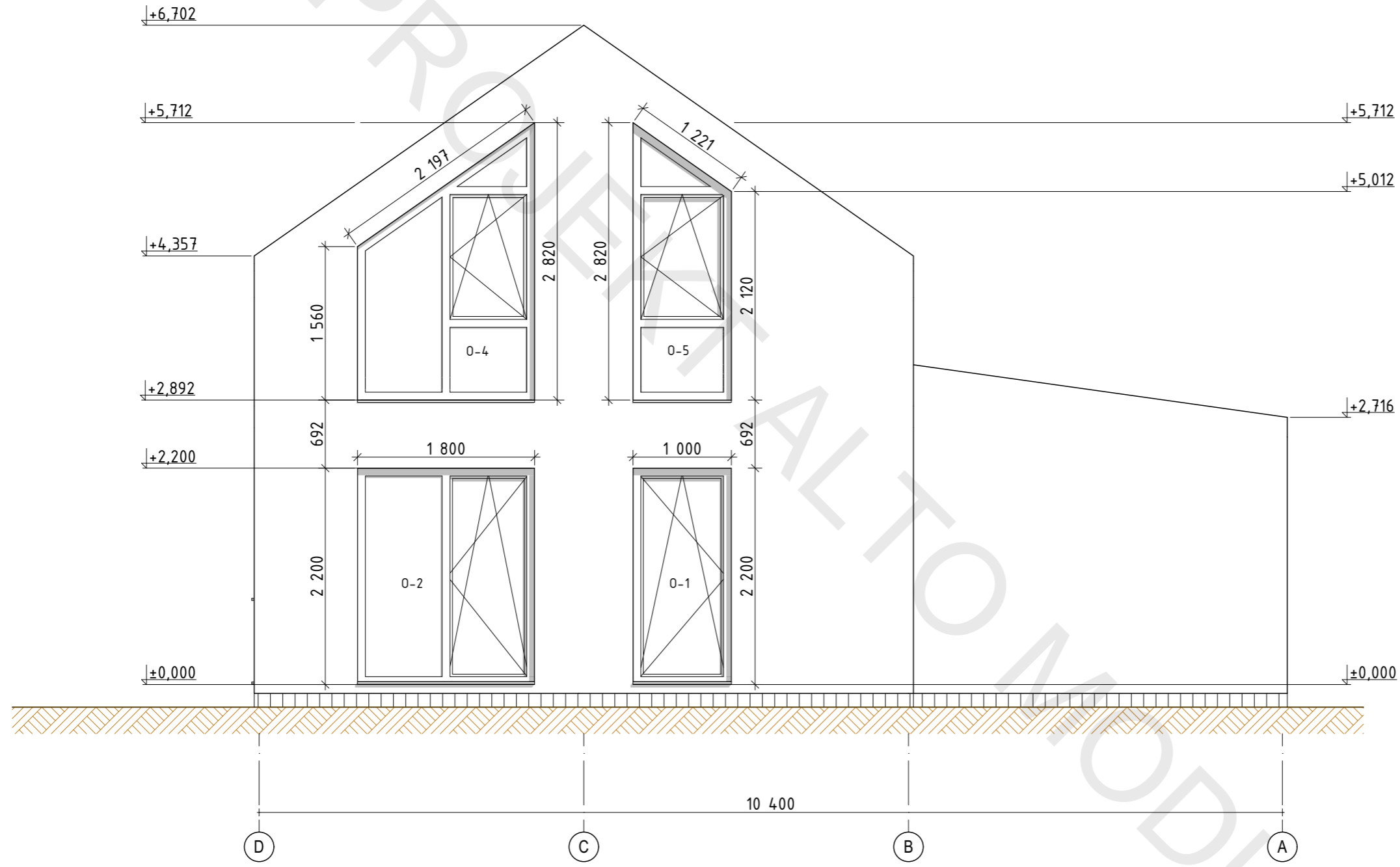
Archiitekt	02.06.2025
Sprawdzone	02.06.2025

Projekt indywidualnego budynku mieszkalnego

Elewacja A-D, M1:50

Elewacja D-A

1:50



Projekt indywidualnego budynku mieszkalnego

Elewacja D-A M1:50

Architekt

Sprawdzone

02.06.2025

02.06.2025

Etap

PS

Arkusze

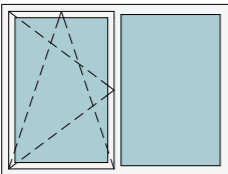
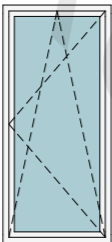
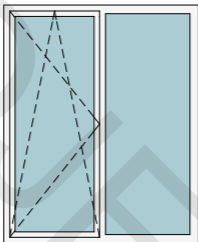
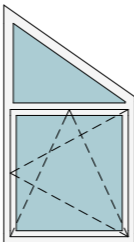
13

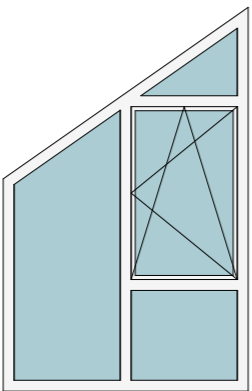
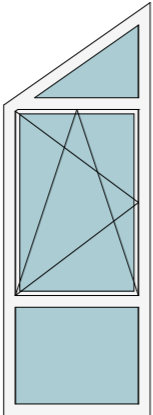
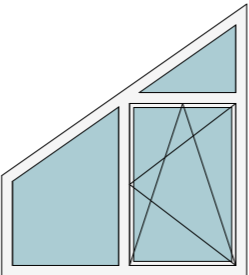
Arkusze

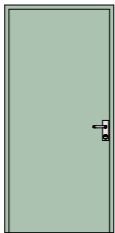


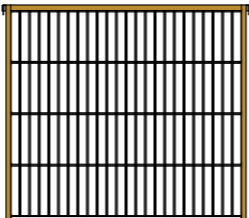


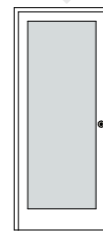

26



ALTO  
MODULAR

Specyfikacja otworów okiennych					
Nazwa	O-1	O-1	O-2	O-7	
szt.	1	2	1	1	<b>5</b>
Rozmiar szer. x wys	1 800×1 350	1 000×2 200	1 800×2 200	1 100×2 000	
Powierzchnia otworu	2,43	2,20	3,96	1,78	<b>12,57 m<sup>2</sup></b>
Wygląd ogólny					

Specyfikacja otworów okiennych				
Nazwa	O-4	O-5	O-6	
szt.	1	1	1	<b>3</b>
Rozmiar szer. x wys	1 800×2 820	1 000×2 820	1 800×2 000	
Powierzchnia otworu	3,94	2,47	2,47	<b>8,88</b>
Wygląd ogólny				

Specyfikacja drzwi									
Nazwa	D-1	D-2	D-3	D-4	D-5	D-6	D-7	D-8	
szt.	1	1	1	1	1	1	1	1	<b>8</b>
Rozmiar szer. x wys	1 030×2 150	900×2 100	900×2 100	2 500×2 200	900×2 100	900×2 100	900×2 100	900×2 100	
Powierzchnia otworu	2,21	1,89	1,89	5,50	1,89	1,89	1,89	1,89	
Wygląd ogólny									

Etap	Arkusze	Arkuszy	26
	PS	14	
Architekt	02.06.2025	02.06.2025	
	Sprawdzone		
Projekt indywidualnego budynku mieszkalnego			
Szczegóły otworów okiennych i drzwiowych			





Projekt indywidualnego budynku mieszkalnego	Architekt	02.06.2025	Etap	Arkusze	Arkuszy
	Sprawdzone	02.06.2025	PS	15	26
Wygląd ogólny 1					




Wygląd ogólny 1



Etap	Arkusz	Arkuszy	26
	PS	16	
Architekt	02.06.2025		
	Sprawdzone	02.06.2025	
Projekt indywidualnego budynku mieszkalnego			
Wygląd ogólny 2			





Wygląd ogólny 3	Projekt indywidualnego budynku mieszkalnego	Architekt	02.06.2025	PS	Arkusz	Arkuszy
		Sprawdzone	02.06.2025	17	26	
				 ALTO MODULAR		



Wygląd ogólny 4

Projekt indywidualnego budynku mieszkalnego

Architekt

Sprawdzone

02.06.2025

02.06.2025

Etap

PS

Arkusz

18


Arkuszy

26




**ALTO  
MODULAR**




Projekt indywidualnego budynku mieszkalnego	Architekt	02.06.2025	Etap	PS	Arkusz	19	Arkuszy	26
	Sprawdzone	02.06.2025						
Wygląd ogólny 5								




Etap	PS	Arkusz	20	Arkuszy	26
	Projekt indywidualnego budynku mieszkalnego		Archiitekt	02.06.2025	
Wygląd ogólny 6		Sprawdzone	02.06.2025		
 <b>ALTO MODULAR</b>					



Etap	PS	Arkusz	21	Arkuszy	26
					
Projekt indywidualnego budynku mieszkalnego	Architekt	02.06.2025			
	Sprawdzone	02.06.2025			
Wygląd ogólny 7					



Projekt indywidualnego budynku mieszkalnego	Architekt	02.06.2025	Arkusz	22	Arkuszy	26
	Sprawdzone	02.06.2025	Etap	PS		
Wygląd ogólny 8			 <b>ALTO MODULAR</b>			



Projekt indywidualnego budynku mieszkalnego	Architekt	02.06.2025	Etap	PS	Arkusz	23	Arkuszy	26
	Sprawdzone	02.06.2025						
Wygląd ogólny 9								





Etap	Arkusz	Arkuszy
	PS	24
Architekt	02.06.2025	
	Sprawdzone	02.06.2025
Projekt indywidualnego budynku mieszkalnego		

Wygląd ogólny 10





Wygląd ogólny 11

Projekt indywidualnego budynku mieszkalnego

Architekt	02.06.2025	Arkusz	25	Arkuszy	26
	Sprawdzone	02.06.2025			



**ALTO  
MODULAR**



Wygląd ogólny 12

Projekt indywidualnego budynku mieszkalnego

Architekt	02.06.2025	Arkusz	Arkuszy
	Sprawdzone	26	26
	02.06.2025	PS	PS



ALTO  
MODULAR