



**ALTO
MODULAR**

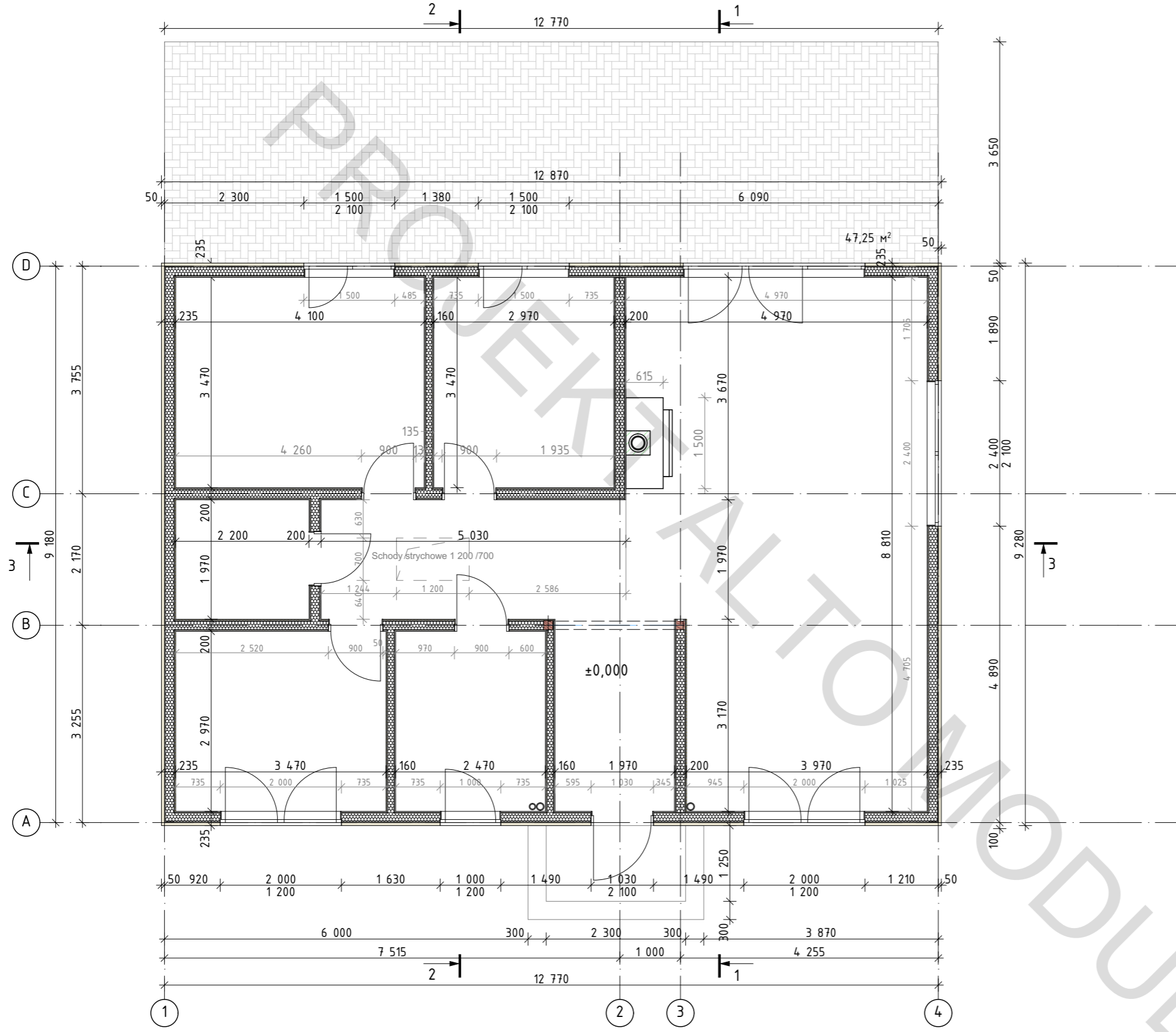
Alto Familiare

119 mkw
+ 66,3 mkw poddasza

PROJEKT SZKICOWY



Uwaga - wykonanie może nieznacznie różnić się od niniejszych szkiców i prezentacji. Wszelkie altany, tarasy, obiekty i konstrukcje niebudujące w bryle budynku oraz elementy z nimi związane nie są realizowane w obrębie niniejszej umowy.




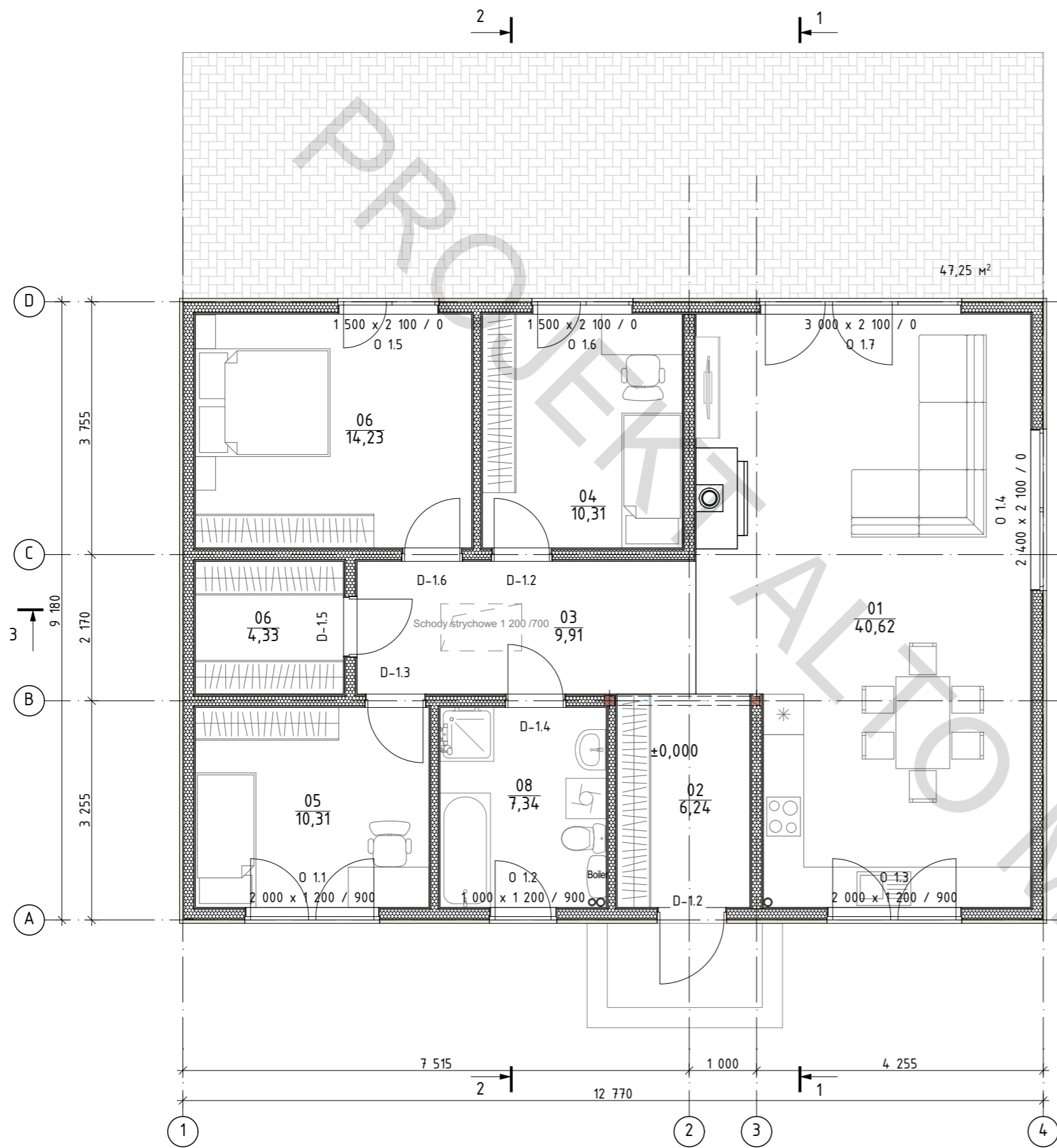
Rzut parteru. M1:50

Projekt indywidualnego budynku mieszkalnego

Architekt
Sprawdzono

24.04.2024
24.04.2024

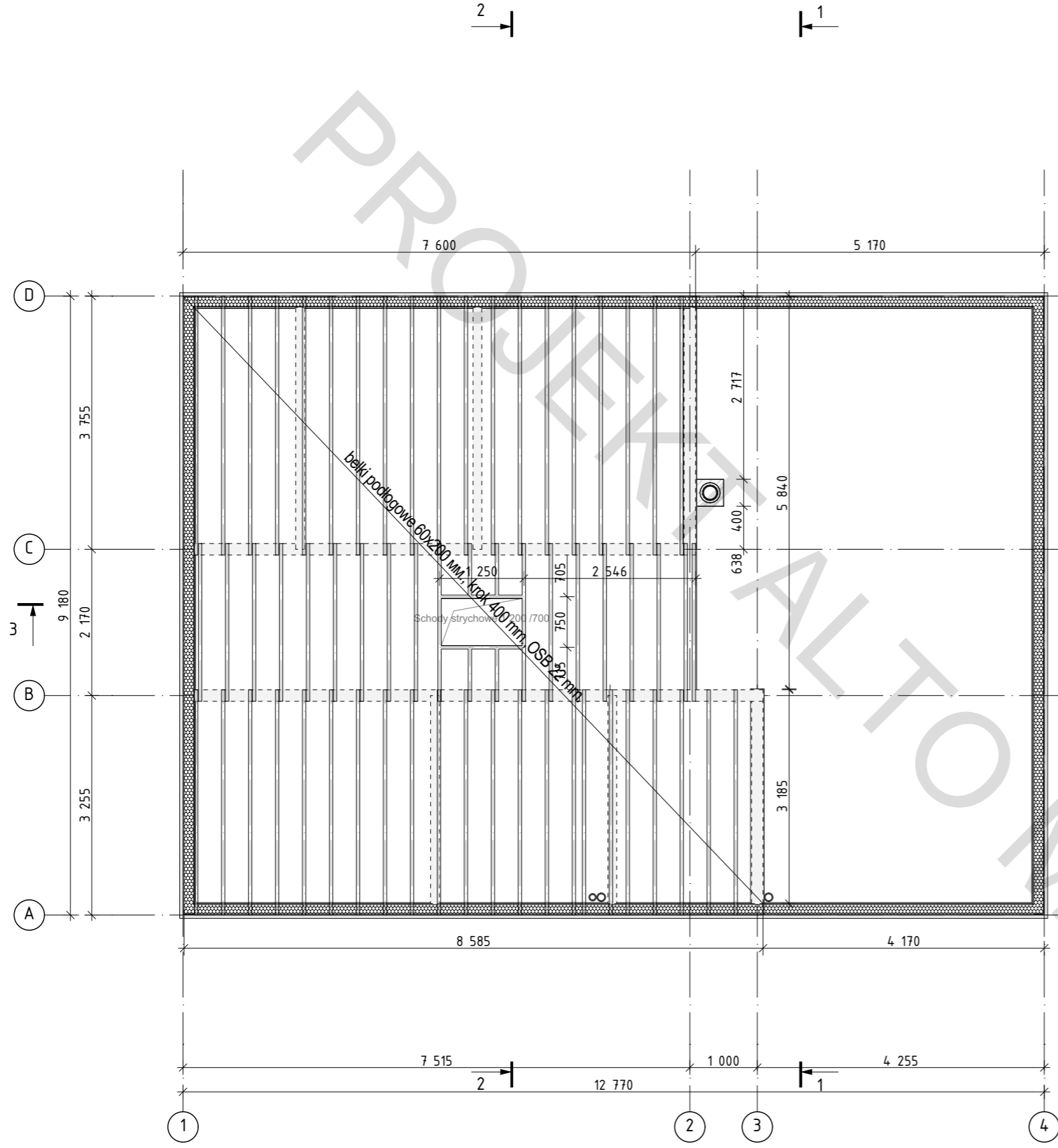
Etap	Arkusz	Arkuszy
PS	2	17
 ALTO MODULAR		



Nr	Nazwa	Powierzchnia
01	Pokój dzienny-kuchnia	40,62
02	Przedpokój	6,24
03	Korytarz	9,91
04	Sypialnia	10,31
05	Sypialnia	10,31
06	Sypialnia	14,23
06	Garderoba	4,33
08	Łazienka	7,34
	Powierzchnia	103,29 m²

Powierzchnia zabudowy 119,43

Projekt indywidualnego budynku mieszkalnego	Archiitekt	24.04.2024	Arkuszy	17
	Sprawdzono	24.04.2024	PS	3
Rzut oznakowania parteru - M1:50	ALTO MODULAR			



Projekt indywidualnego budynku mieszkalnego

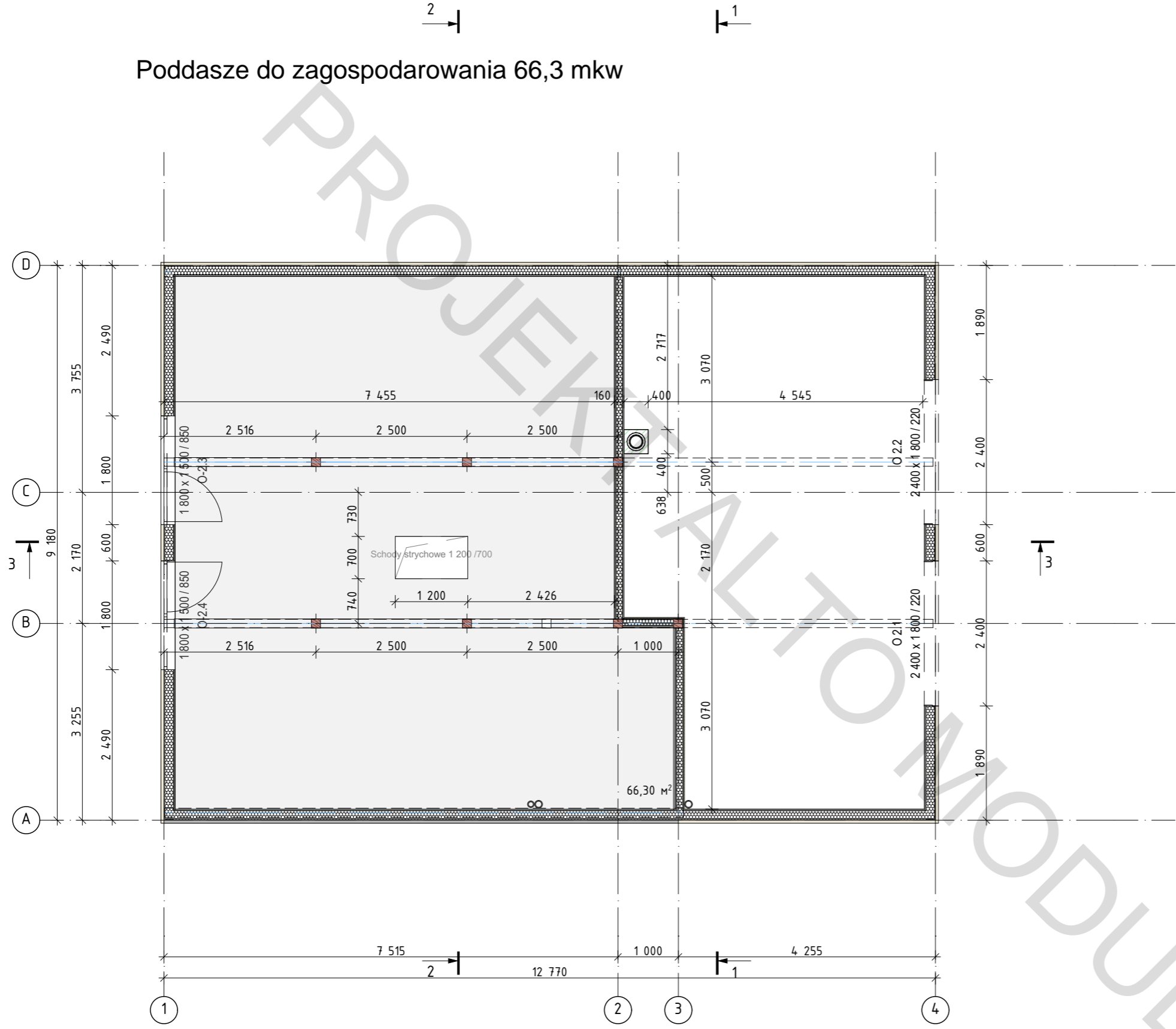
Strop międzykondygnacyjny M 1:50

Etap	Arkusze	Arkuszy
PS	4	17

Architekt	24.04.2024
Sprawdzono	24.04.2024



Poddasze do zagospodarowania 66,3 mkw



Rzut poddasza. M1:50

Projekt indywidualnego budynku mieszkalnego

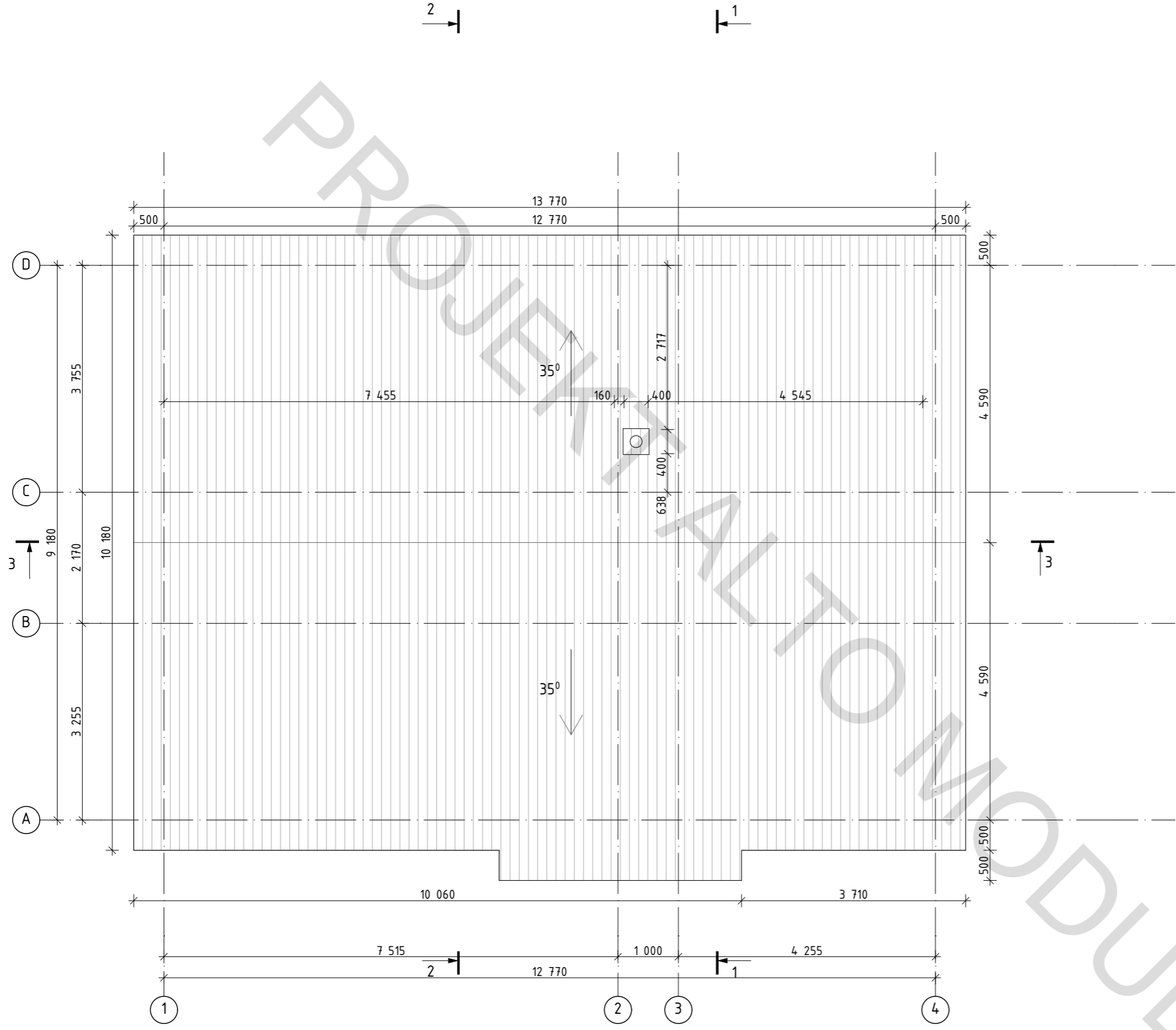
PS 006 / 24.04.2024

Architekt
Sprawdzon

24.04.2024
24.04.2024

Etap	Arkusz	Arkuszy
PS	5	17





Rzut dachu. M 1:50

Projekt indywidualnego budynku mieszkalnego

PS 006 / 24.04.2024

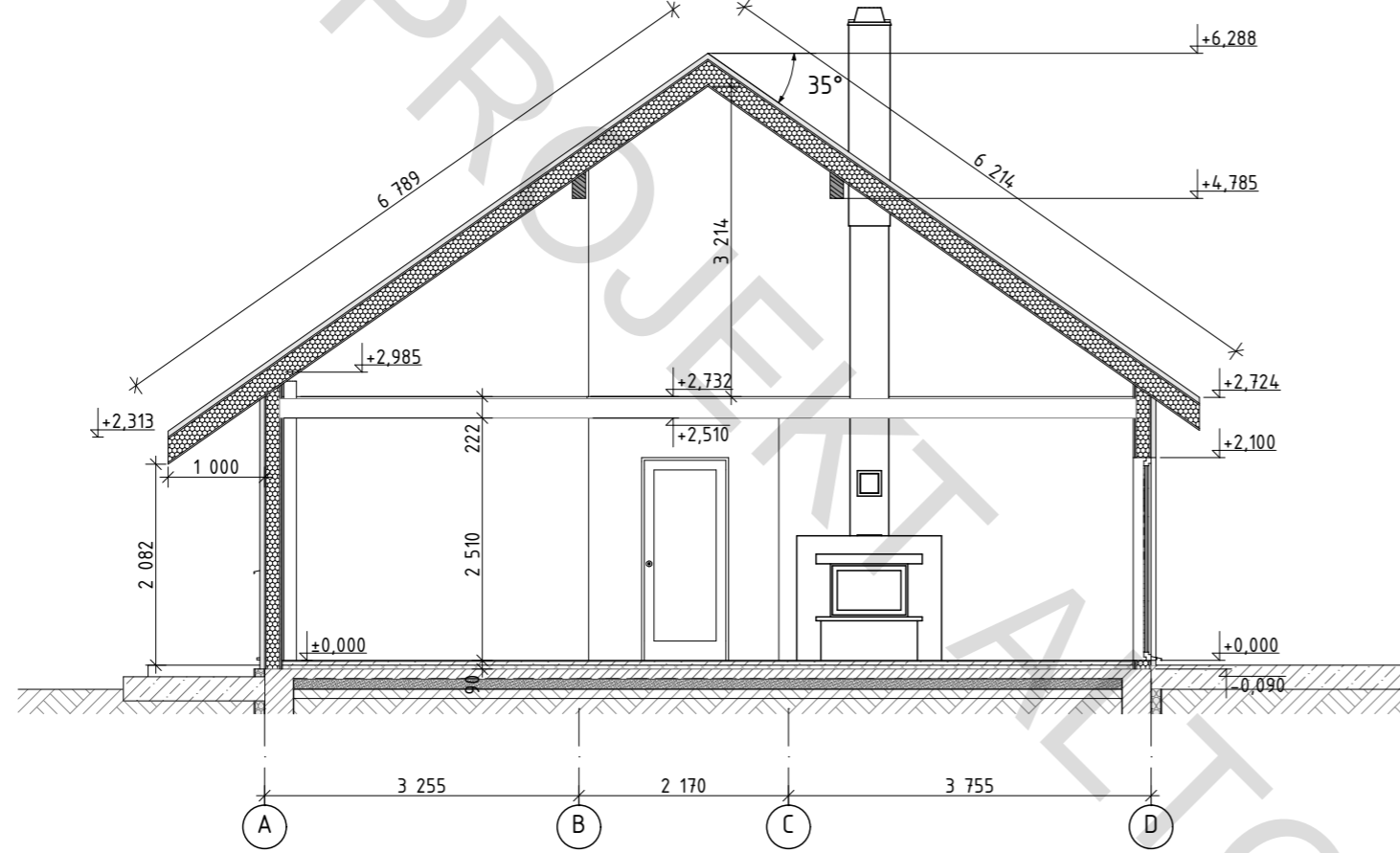
Architekt
Sprawdzon

Etap	Arkusz	Arkuszy
PS	6	17

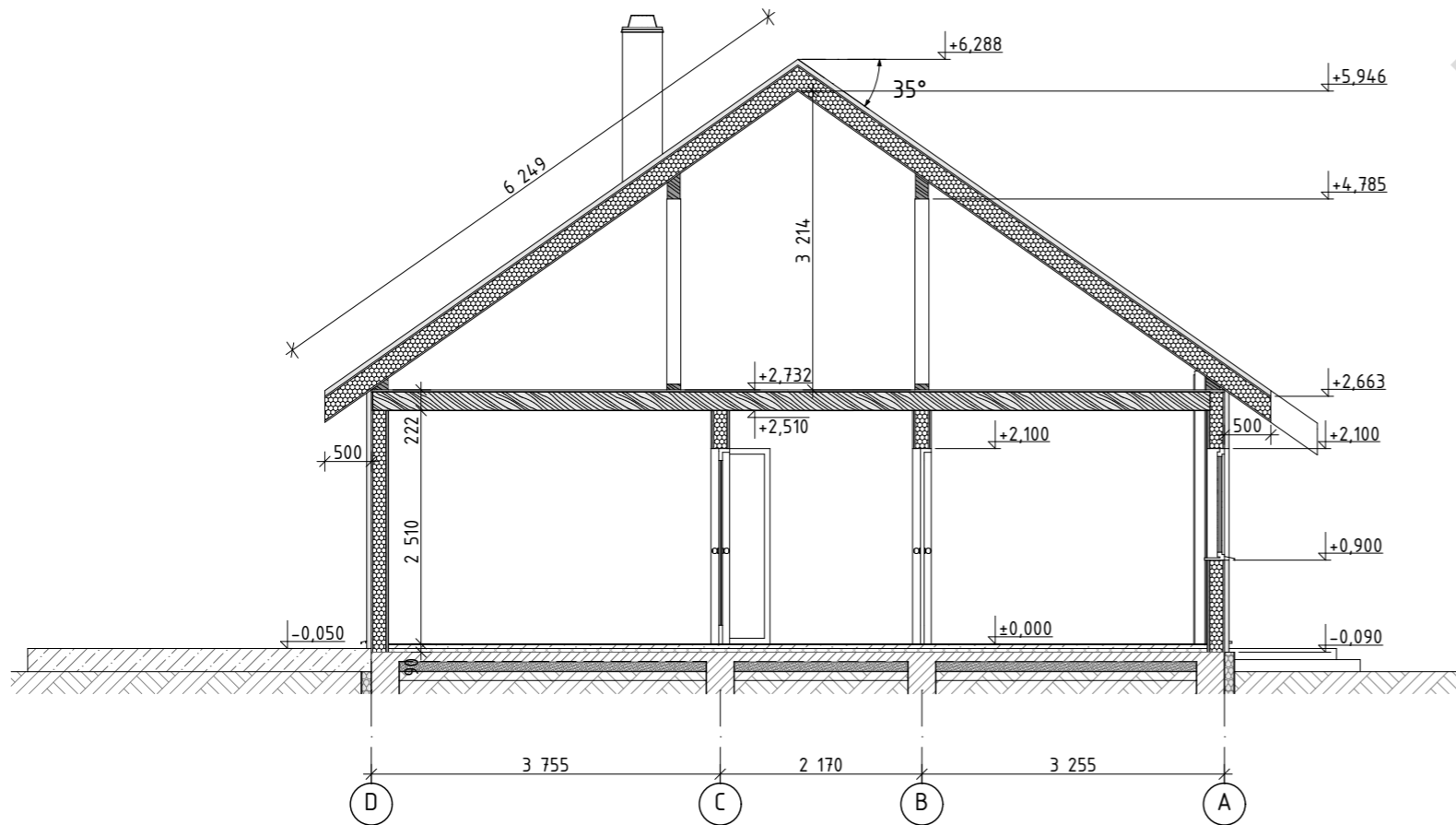


ALTO
MODULAR

Przekrój 1-1



Przekrój 2-2



Etap	Arkusz	Arkuszy
PS	7	17

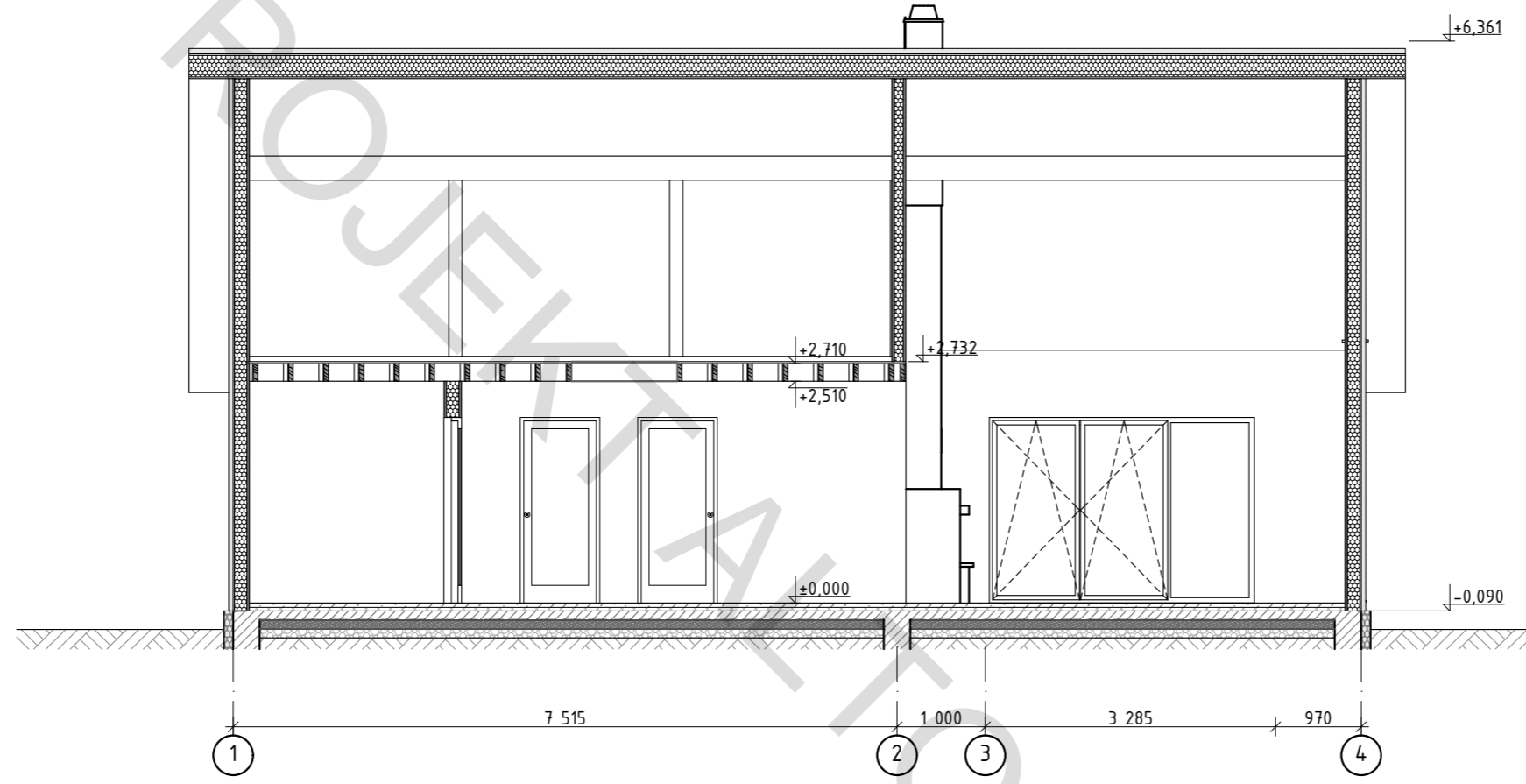


PS 006 / 24.04.2024	
Architekt	24.04.2024
Sprawdzon	24.04.2024

Projekt indywidualnego budynku mieszkalnego

Przekrój 1-1, Przekrój 2-2 M 1:75

Przekrój 3-3



Projekt indywidualnego budynku mieszkalnego

PS 006 / 24.04.2024

Etap

Arkusz

Arkuszy

Architekt

24.04.2024

PS

8

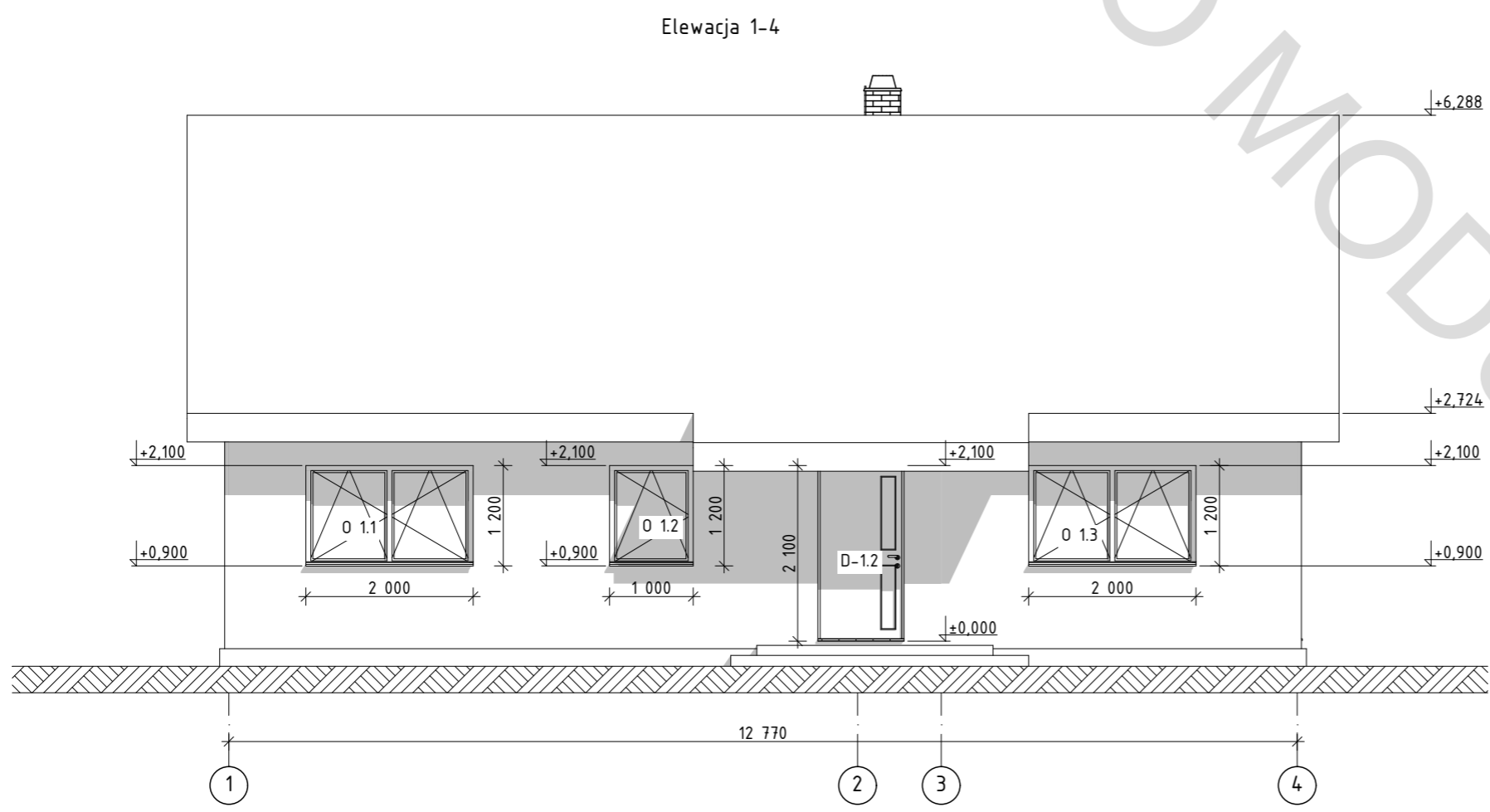
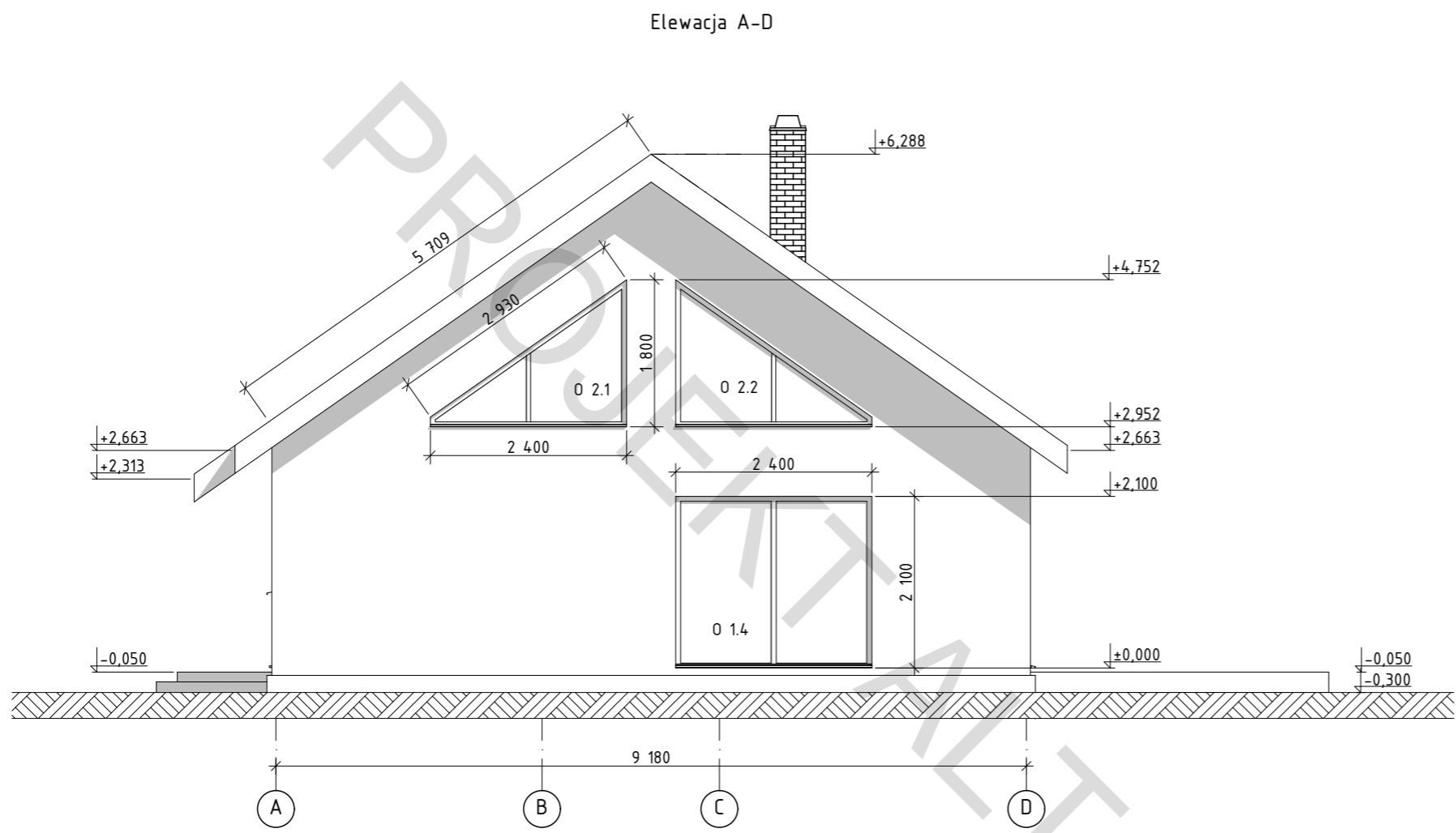
17

Sprawdzon

24.04.2024

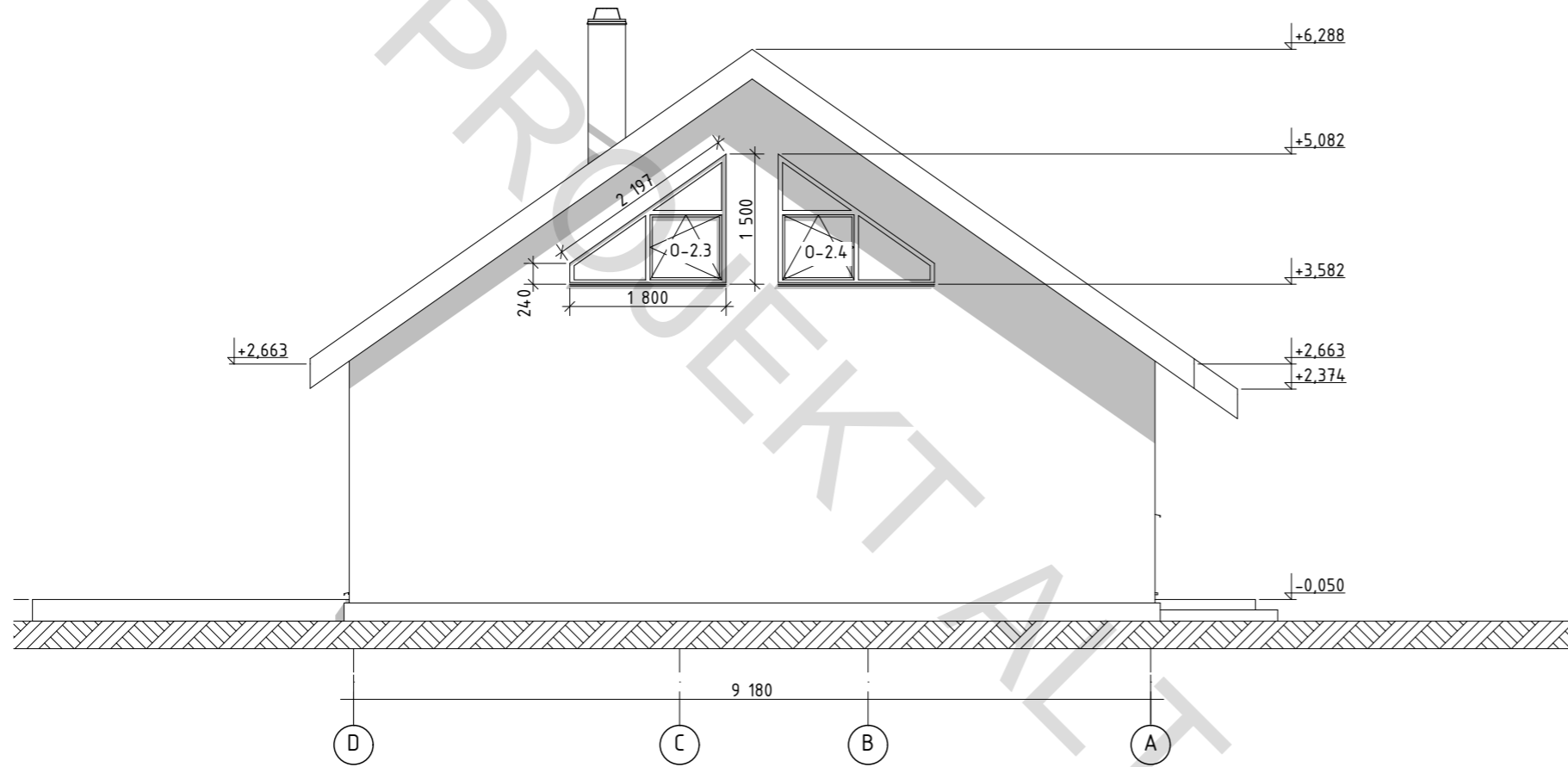
Przekrój 3-3 M1:75



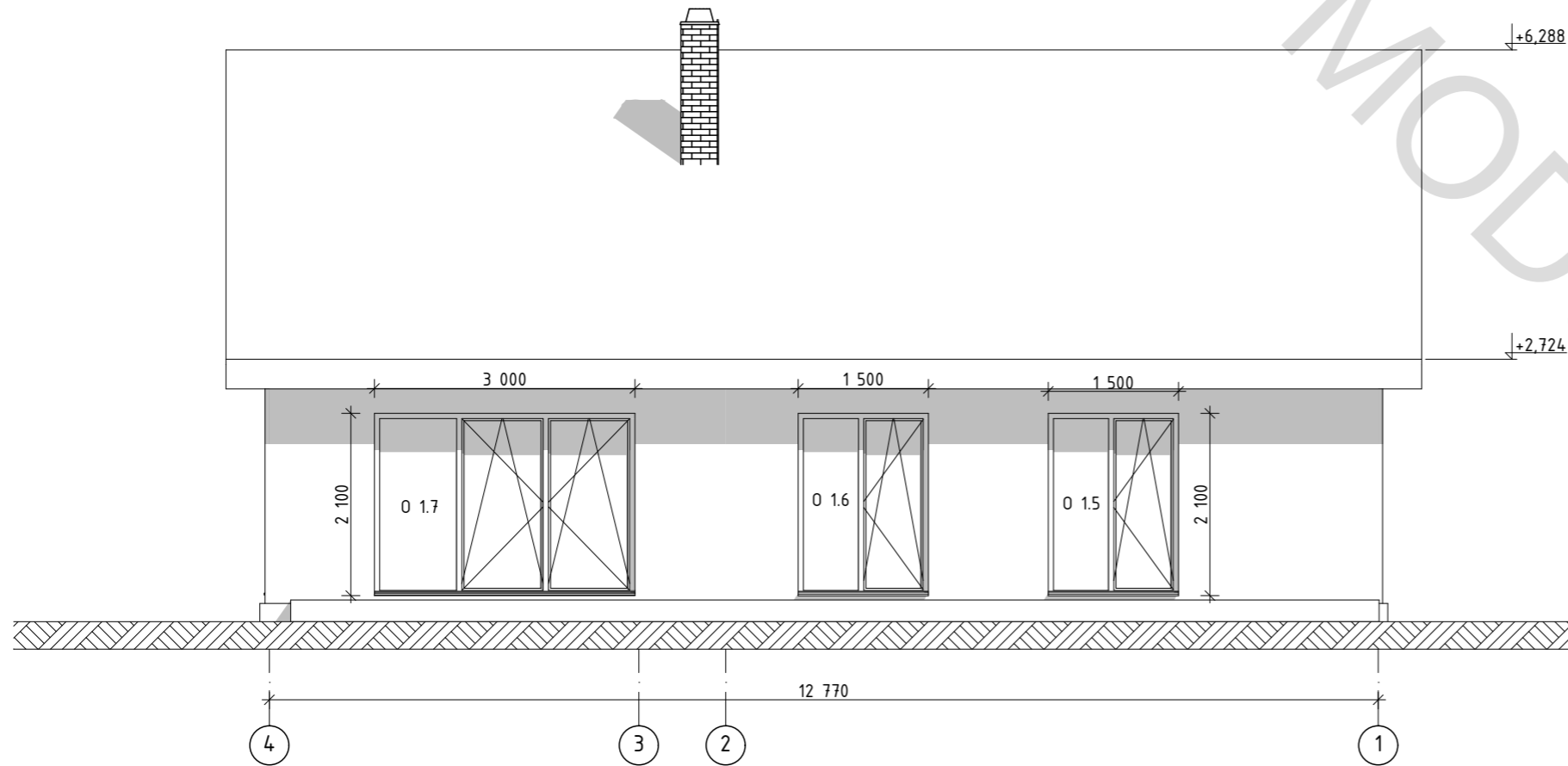


Projekt indywidualnego budynku mieszkalnego	PS 006 / 24.04.2024	Etap	Arkusze	Arkuszy
	Archiitekt	PS	9	17
Elewacja A-D. Elewacja 1-4. M1:75	24.04.2024			
	Sprawdzon	24.04.2024		

Elewacja D-A



Фасад 4-1



PS	10	17
Arkusz	10	17
Arkuszy		

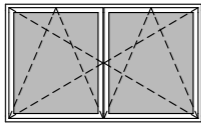
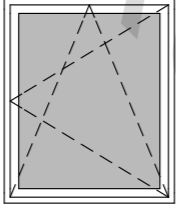
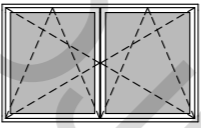
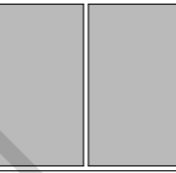
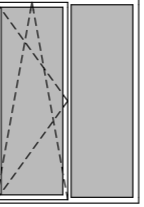
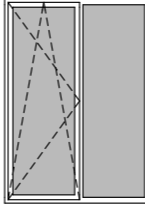
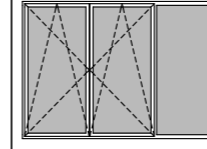
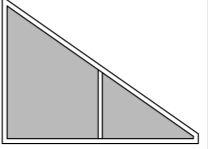
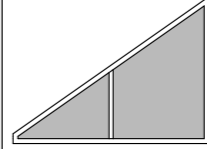
PS 006 / 24.04.2024	24.04.2024	24.04.2024
Architekt		
Sprawdzon		

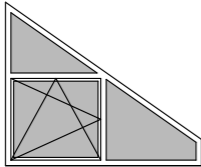
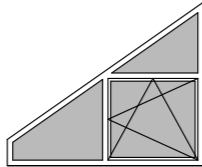
Projekt indywidualnego budynku mieszkalnego

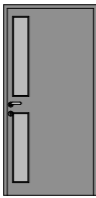
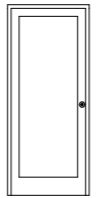

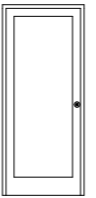


Elewacja D-A. Elewacja 4-1. M1:75



ALTO
MODULAR


Specyfikacja otworów okiennych										
Nazwa	O 1.1	O 1.2	O 1.3	O 1.4	O 1.5	O 1.6	O 1.7	O 2.1	O 2.2	
szt.	1	1	1	1	1	1	1	1	1	9
Rozmiar szer. x wys	2 000×1 200	1 000×1 200	2 000×1 200	2 400×2 100	1 500×2 100	1 500×2 100	3 000×2 100	2 400×1 800	2 400×1 800	
Powierzchnia otworu	2,40	1,20	2,40	5,04	3,15	3,15	6,30	2,30	2,30	28,24 m²
Wygląd ogólny										

Specyfikacja otworów okiennych			
Nazwa	O-2.3	O-2.4	
szt.	1	1	2
Rozmiar szer. x wys	1 800×1 500	1 800×1 500	
Powierzchnia otworu	3,55	3,55	7,10
Wygląd ogólny			

Specyfikacja drzwi							
Nazwa	D-1.2	D-1.2	D-1.3	D-1.4	D-1.5	D-1.6	
szt	1	1	1	1	1	1	6
Rozmiar szer. x wys	1 030×2 100	900×2 100	900×2 100	900×2 100	900×2 100	900×2 100	
Rozmiar otworu	2,16	1,89	1,89	1,89	1,89	1,89	
Wygląd ogólny							

Etap	Arkusze	Arkuszy	PS	24.04.2024	24.04.2024	Architekt	Sprawdzon
	Arkusze	Arkuszy					
Projekt indywidualnego budynku mieszkalnego							
Szczegóły otworów okiennych i drzwiowych							
ALTO MODULAR							




Projekt indywidualnego budynku mieszkalnego	PS 006 / 24.04.2024		Etap	Arkusz	Arkuszy
	Architekt	24.04.2024	PS	12	17
Wygląd ogólny 1	Sprawdzonej	24.04.2024	 ALTO MODULAR		




Projekt indywidualnego budynku mieszkalnego	PS 006 / 24.04.2024		Etap	Arkusz	Arkuszy
	Architekt	24.04.2024	PS	13	17
	Sprawdzon	24.04.2024			

Wygląd ogólny 2	 ALTO MODULAR				
-----------------	---	--	--	--	--



Etap	Arkusz	Arkuszy
	PS	17
PS 006 / 24.04.2024	24.04.2024	
	24.04.2024	
Projekt indywidualnego budynku mieszkalnego	Architekt	
	Sprawdzon	
Wygląd ogólny 3		
 ALTO MODULAR		



Projekt indywidualnego budynku mieszkalnego	PS 006 / 24.04.2024		Etap	Arkusz	Arkuszy
	Architekt	24.04.2024	PS	15	17
Wygląd ogólny 4	Sprawdzonej	24.04.2024			
			 ALTO MODULAR		



Wygląd ogólny 5

Projekt indywidualnego budynku mieszkalnego

Etap	PS	Arkusz	Arkuszy
		16	17
PS 006 / 24.04.2024	Archiitekt	24.04.2024	
	Sprawdzon	24.04.2024	



ALTO
MODULAR



Wygląd ogólny 6

Projekt indywidualnego budynku mieszkalnego

PS 006 / 24.04.2024

Architekt

24.04.2024

Sprawdzone

24.04.2024

Etap

PS

Arkusze

17

17



**ALTO
MODULAR**