



**ALTO
MODULAR**

Alto Fiore

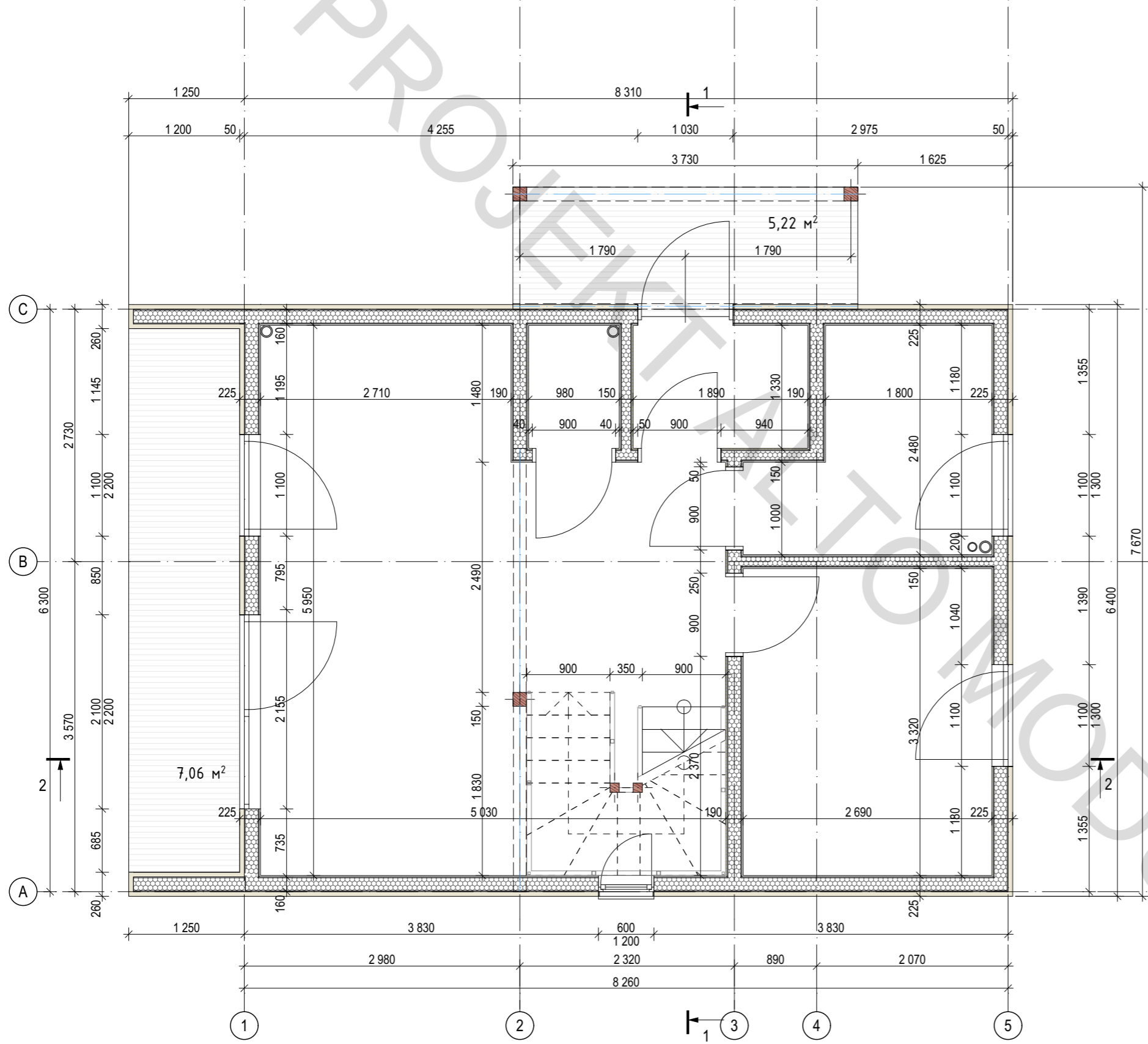
104 mkw


PROJEKT SZKICOWY



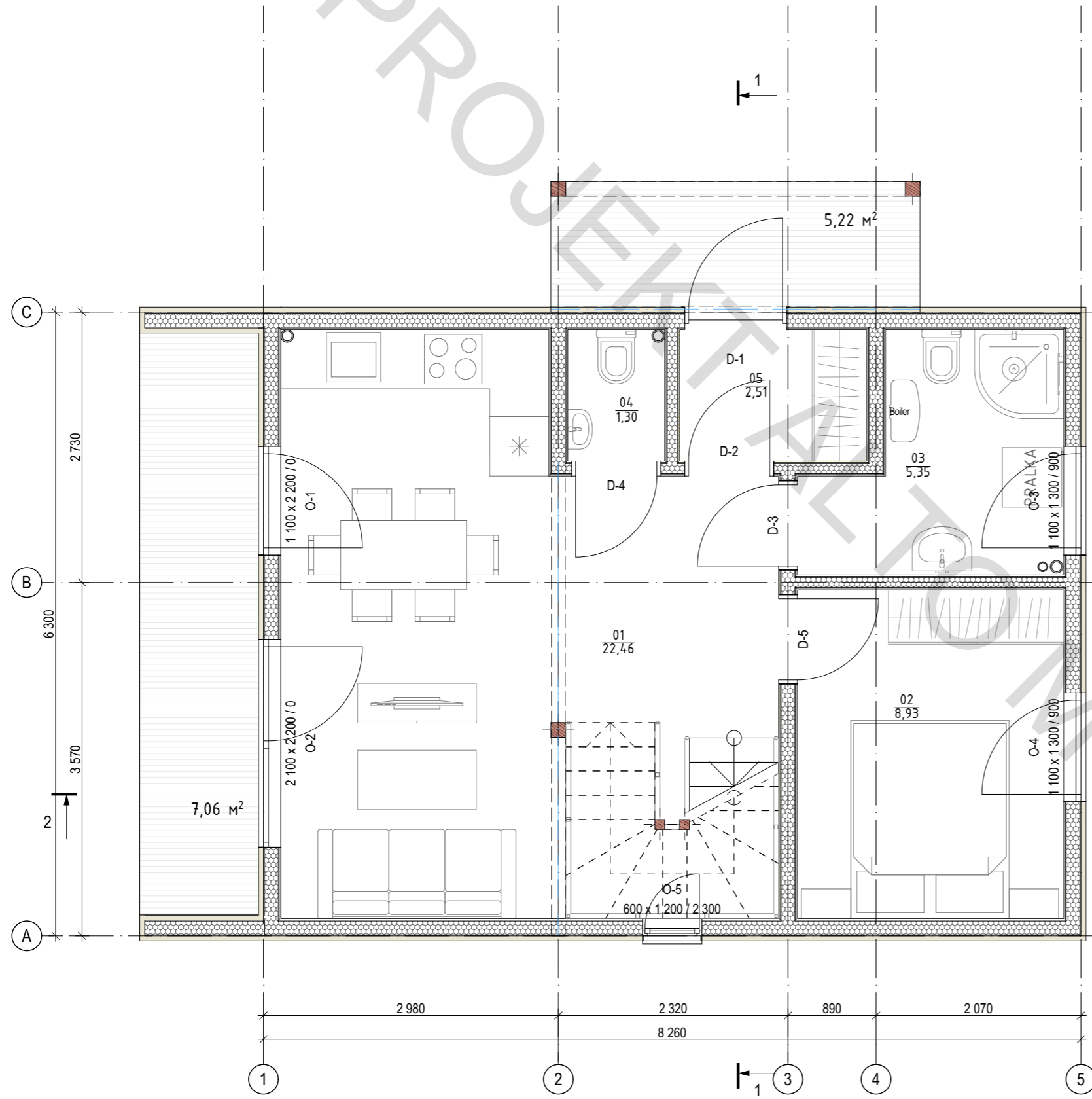
Uwaga - wykonanie może nieznacznie różnić się od niniejszych szkiców i prezentacji. Wszelkie altany, tarasy, obiekty i konstrukcje niebudujące w bryle budynku oraz elementy z nimi związane nie są realizowane w obrębie niniejszej umowy.

Rzut parteru



Rzut parteru. M1:50	Projekt indywidualnego budynku mieszkalnego		Architekt	05.06.2024	05.06.2024	PS	2	26
	Projekt indywidualnego budynku mieszkalnego		Sprawdzono			PS	2	26
							 ALTO MODULAR	

Rzut oznakowania parteru



Nr	Nazwa	Powierzchnia
01	Pokój dzienny-kuchnia	22,46
02	Sypialnia	8,93
03	Łazienka	5,35
04	Łazienka	1,30
05	Przedpokój	2,51
	Powierzchnia	40,55 m²

Powierzchnia zabudowy **54,17**

Etap	Arkusz	Arkuszy
PS	3	26

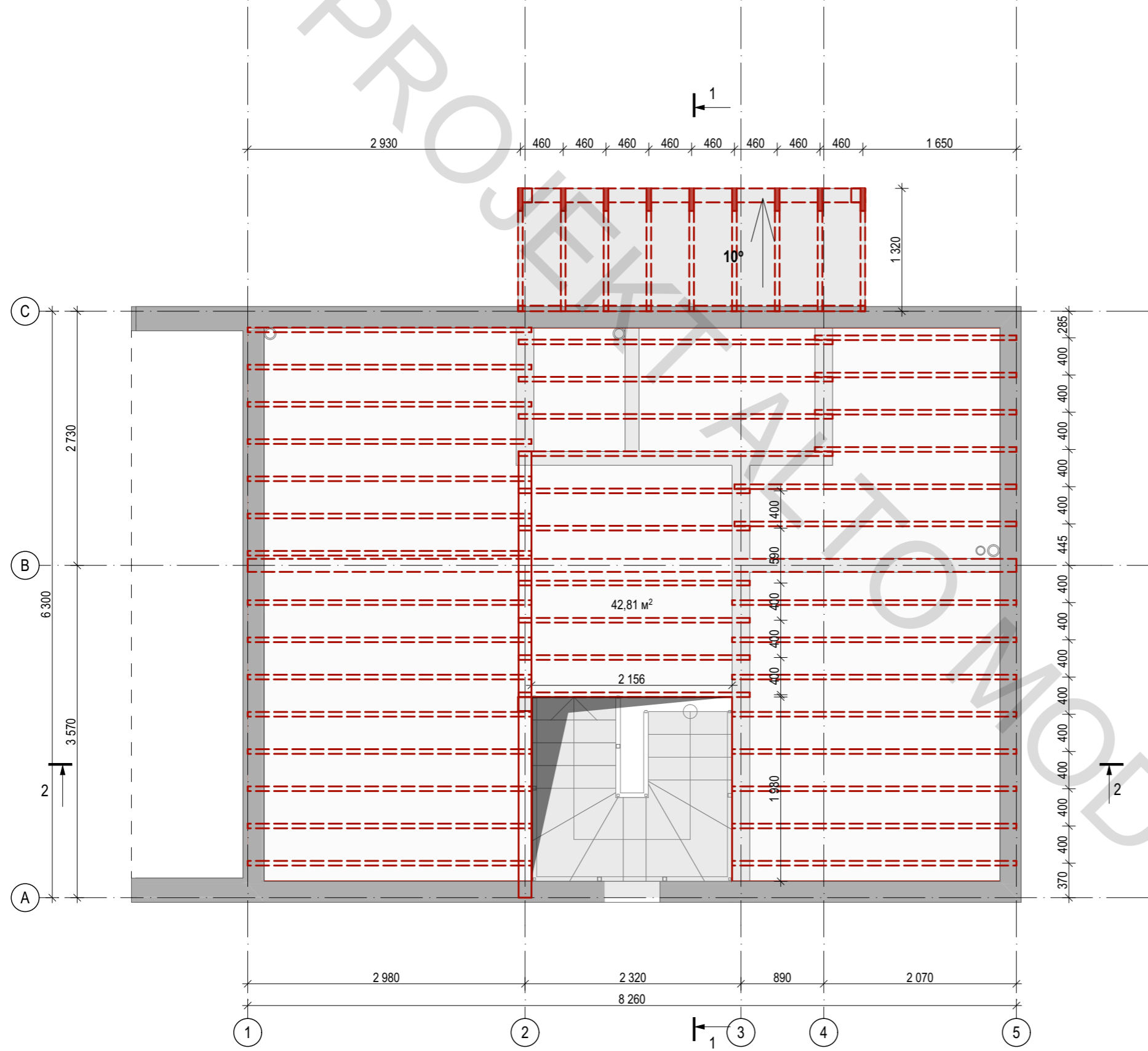


Architekt	05.06.2024	05.06.2024
Sprawdzono		

Projekt indywidualnego budynku mieszkalnego

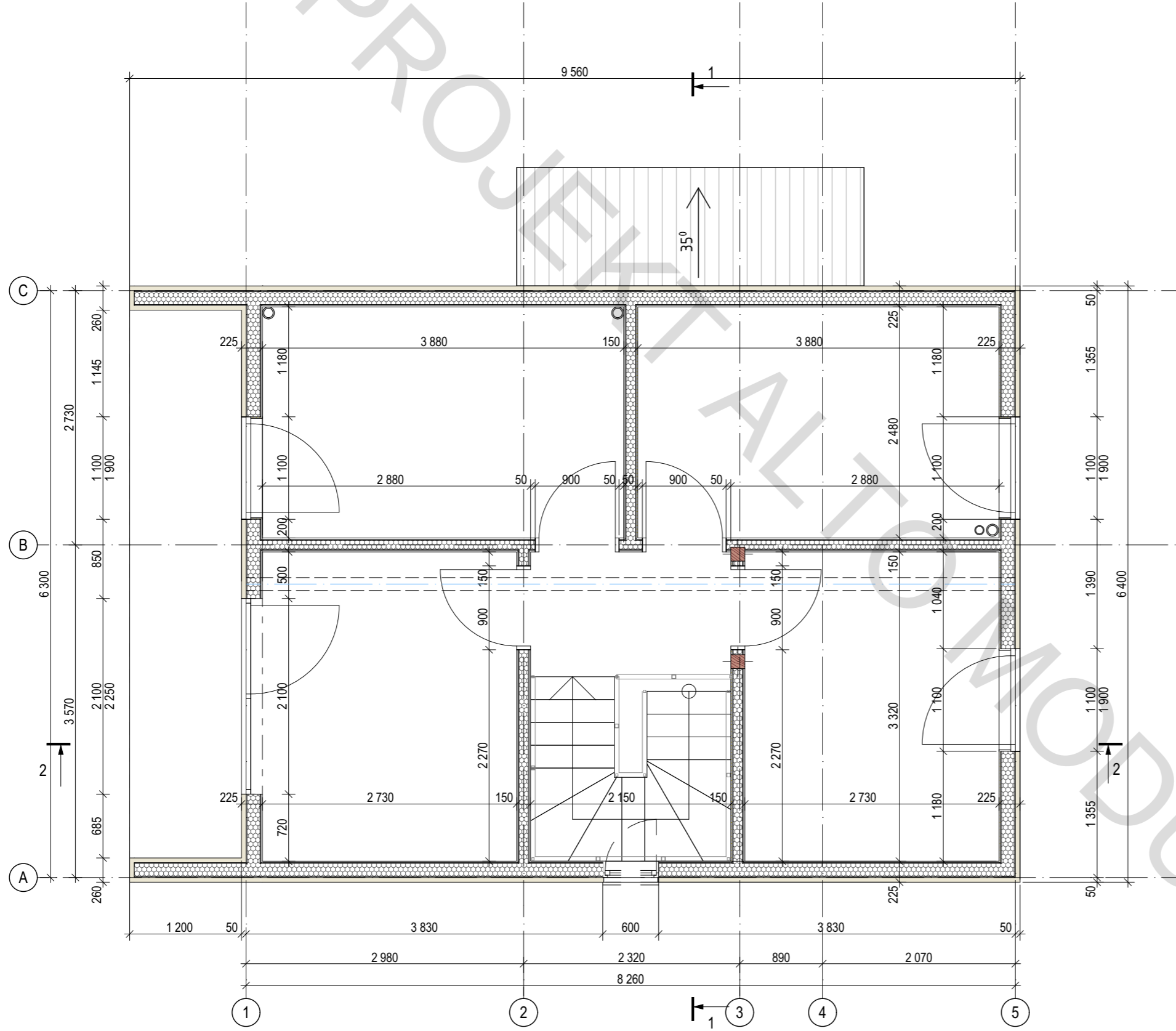
Rzut oznakowania parteru. M1:50

Strop międzykondygnacyjny



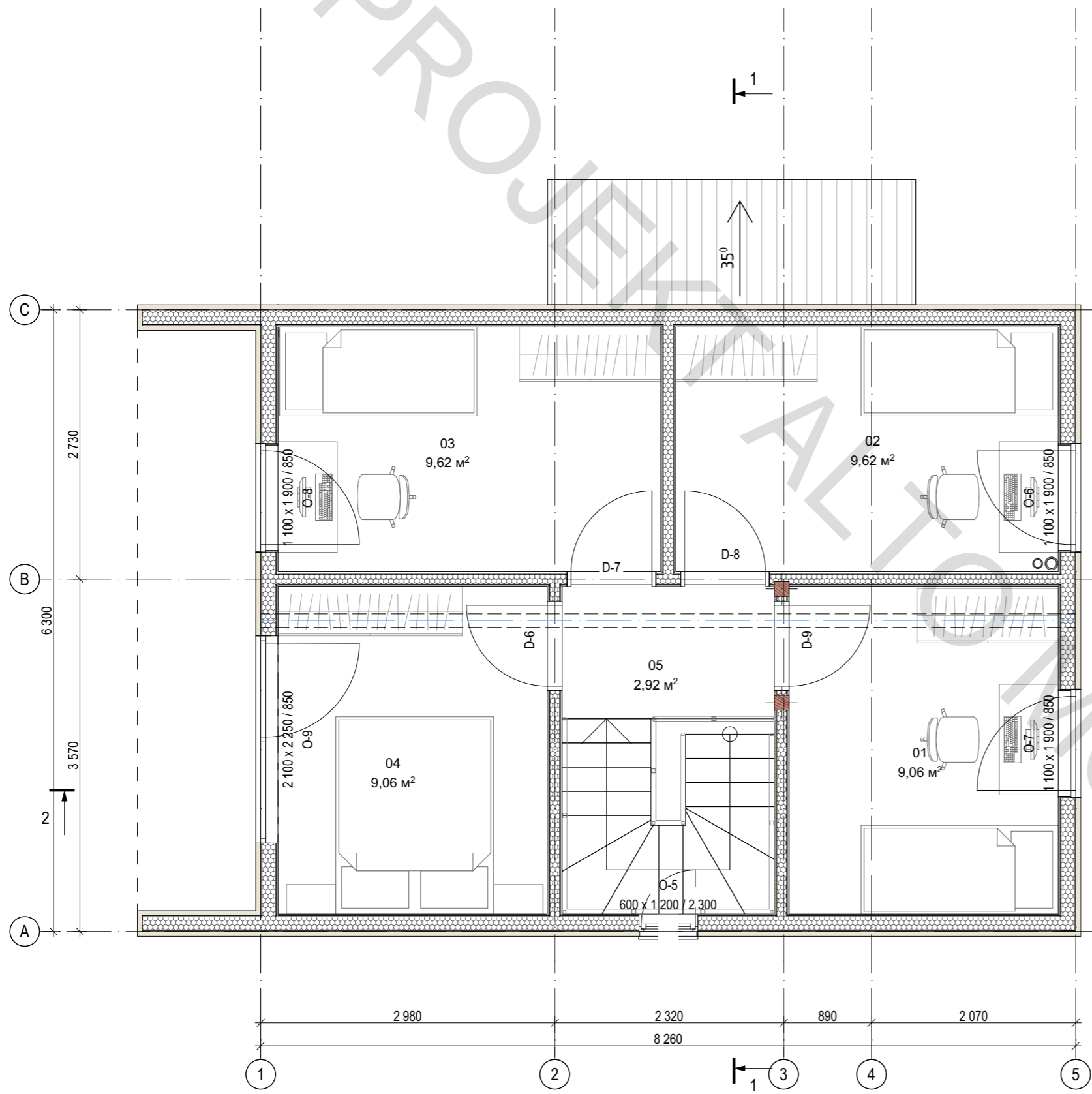
Etap	Arkusz	Arkuszy	26
	PS	4	
Projekt indywidualnego budynku mieszkalnego	Archiitekt	05.06.2024	05.06.2024
	Sprawdzono		
Strop międzykondygnacyjny M 1:50	ALTO MODULAR		

Rzut poddasza



Projekt indywidualnego budynku mieszkalnego	Archiitekt	05.06.2024	Arkusze	Arkuszy
	Sprawdzono	05.06.2024	PS	26
Rzut poddasza M 1:50				

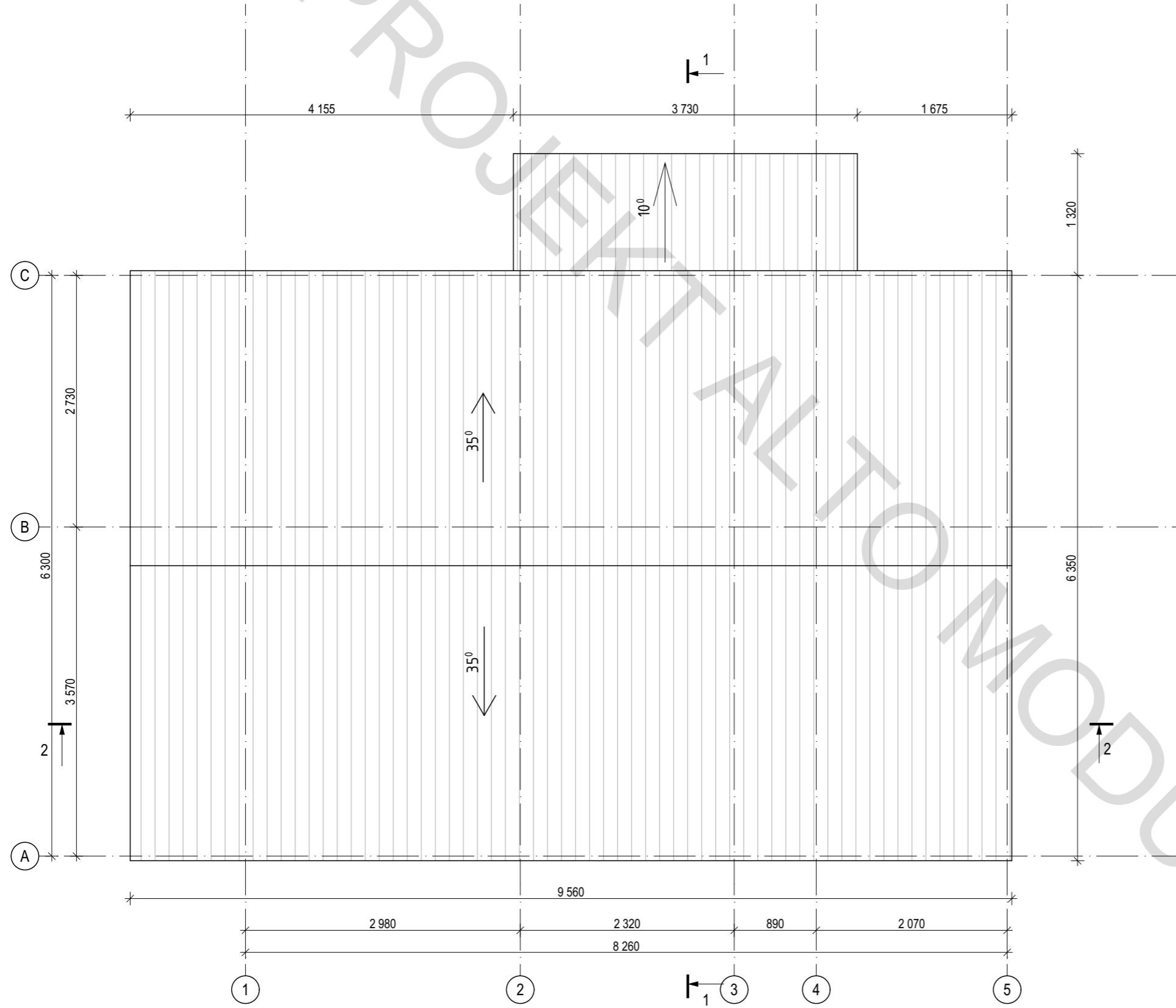
Rzut oznakowania poddasza



№	Nazwa	Powierzchnia
01	Sypialna	9,06
02	Sypialna	9,62
03	Sypialna	9,62
04	Sypialna	9,06
05	Korytarz	2,92
Powierzchnia		40,28 m²

Projekt indywidualnego budynku mieszkalnego	Arkusze	Arkusze	Arkuszy
	PS	6	26
Rzut oznakowania poddasza. M1:50	Architekt	05.06.2024	
	Sprawdzono	05.06.2024	
		ALTO MODULAR	

Rzut dachu



Projekt indywidualnego budynku mieszkalnego

Rzut dachu. M 1:50

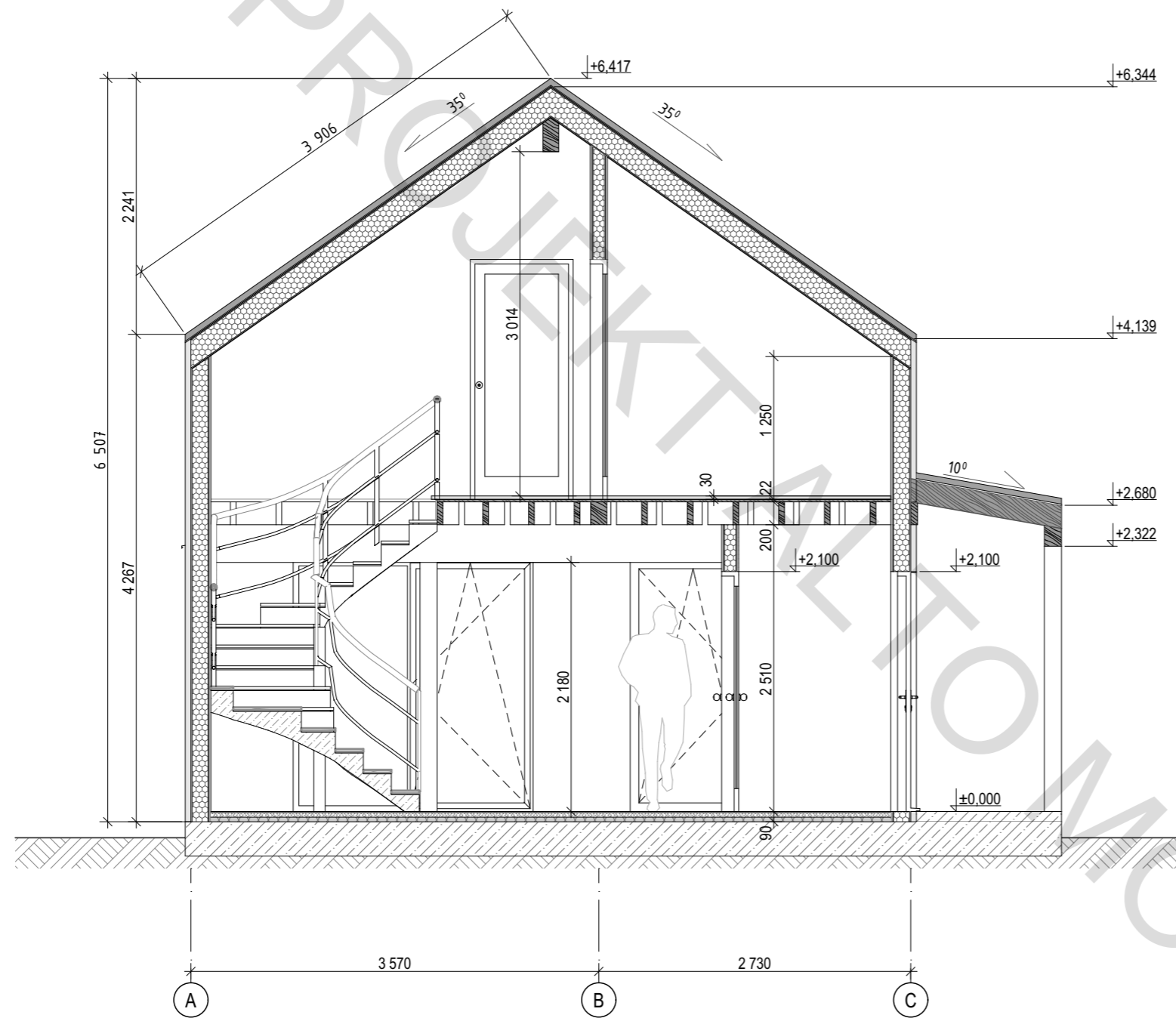
Etap	Arkusz	Arkuszy
PS	7	26

05.06.2024
05.06.2024

Architekt
Sprawdzono



Przekrój 1-1



Projekt indywidualnego budynku mieszkalnego

Przekrój 1-1 M 1:50

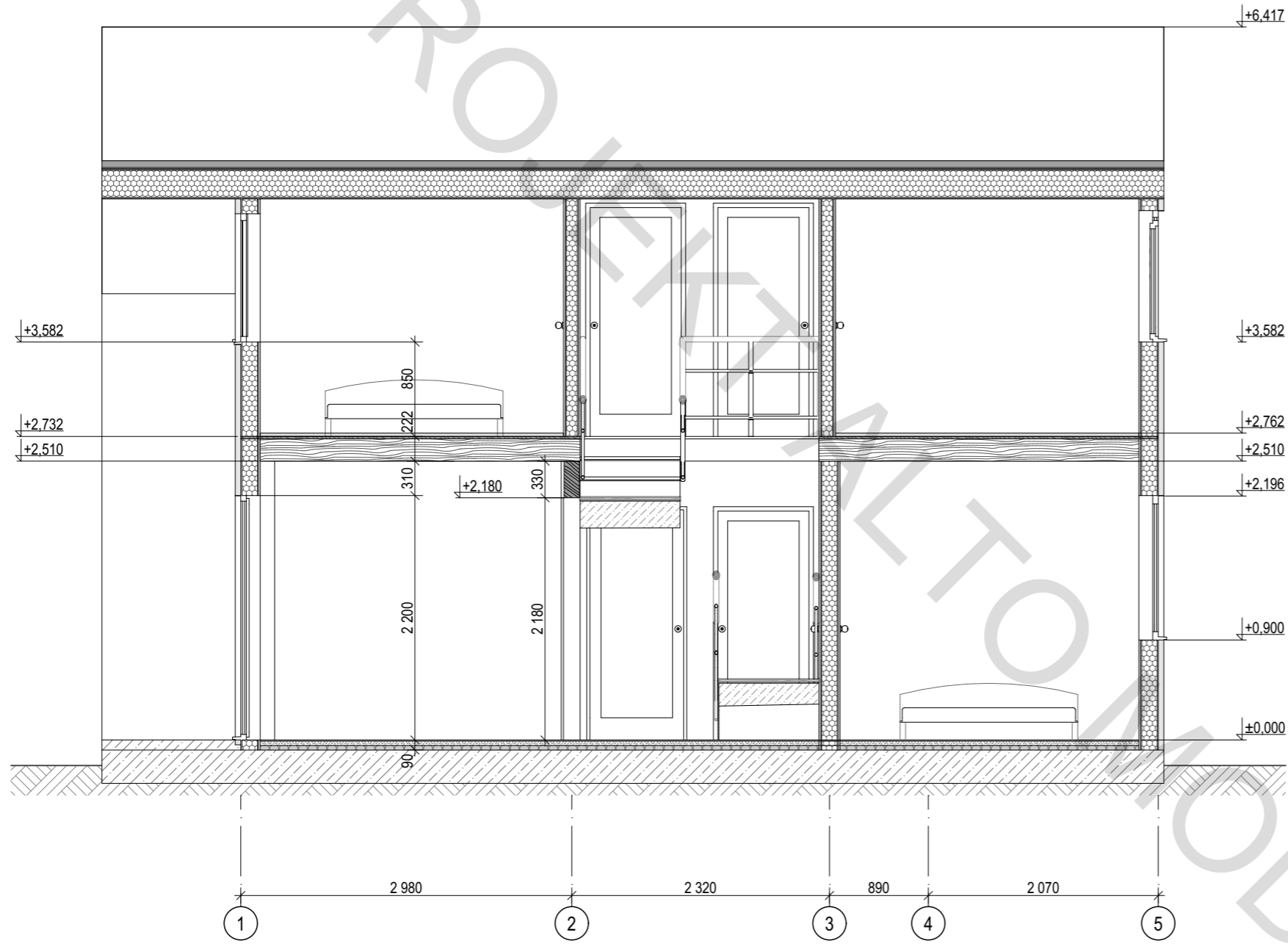
Etap	Arkusz	Arkuszy
PS	8	26

05.06.2024
05.06.2024

Architekt
Sprawdzono



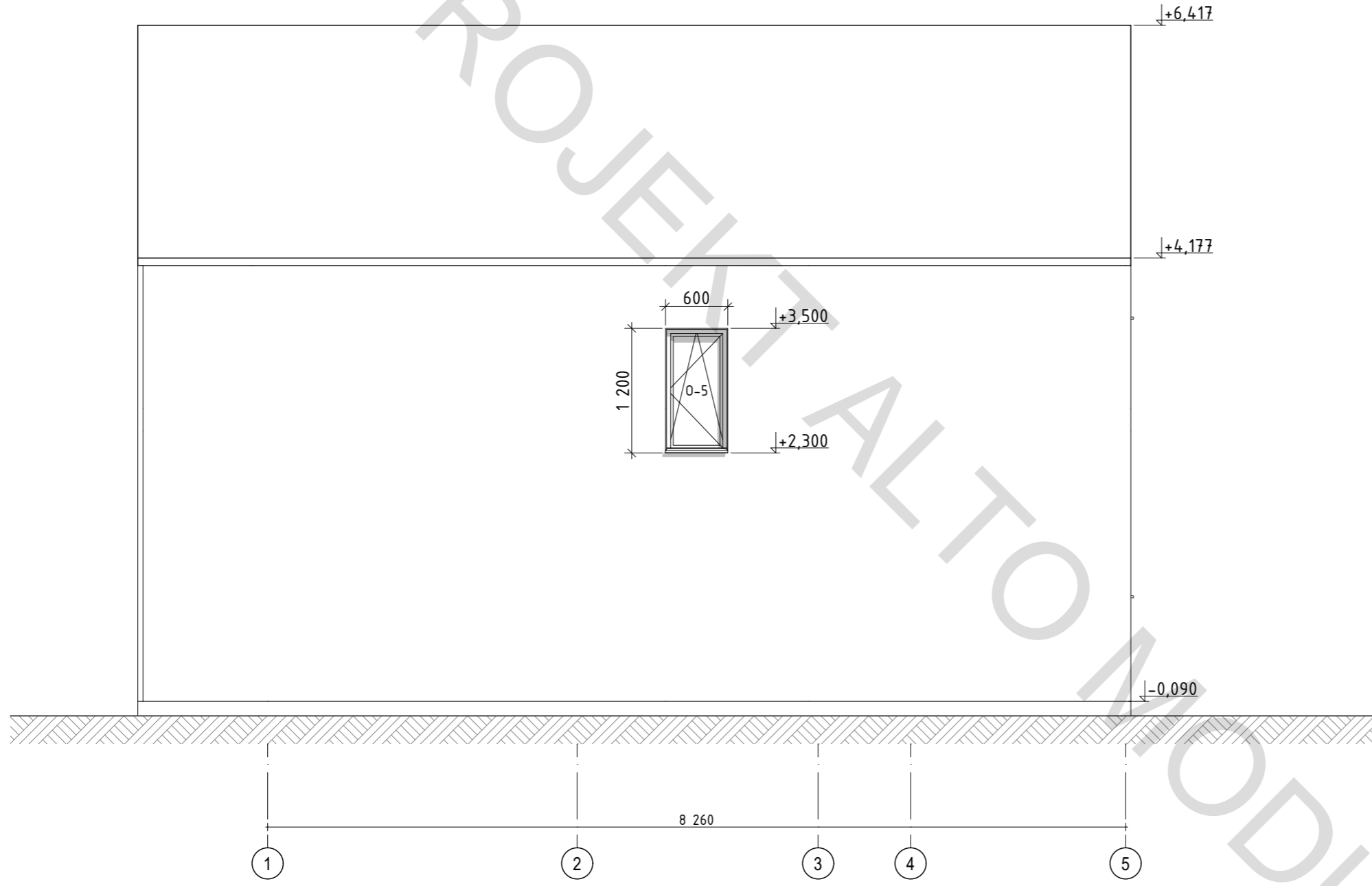
Przekrój 2-2



Etap	Arkusz	Arkuszy	PS	26
	9			
Projekt indywidualnego budynku mieszkalnego	Archiitekt	05.06.2024		
	Sprawdzono	05.06.2024		
Przekrój 2-2 M1:50				



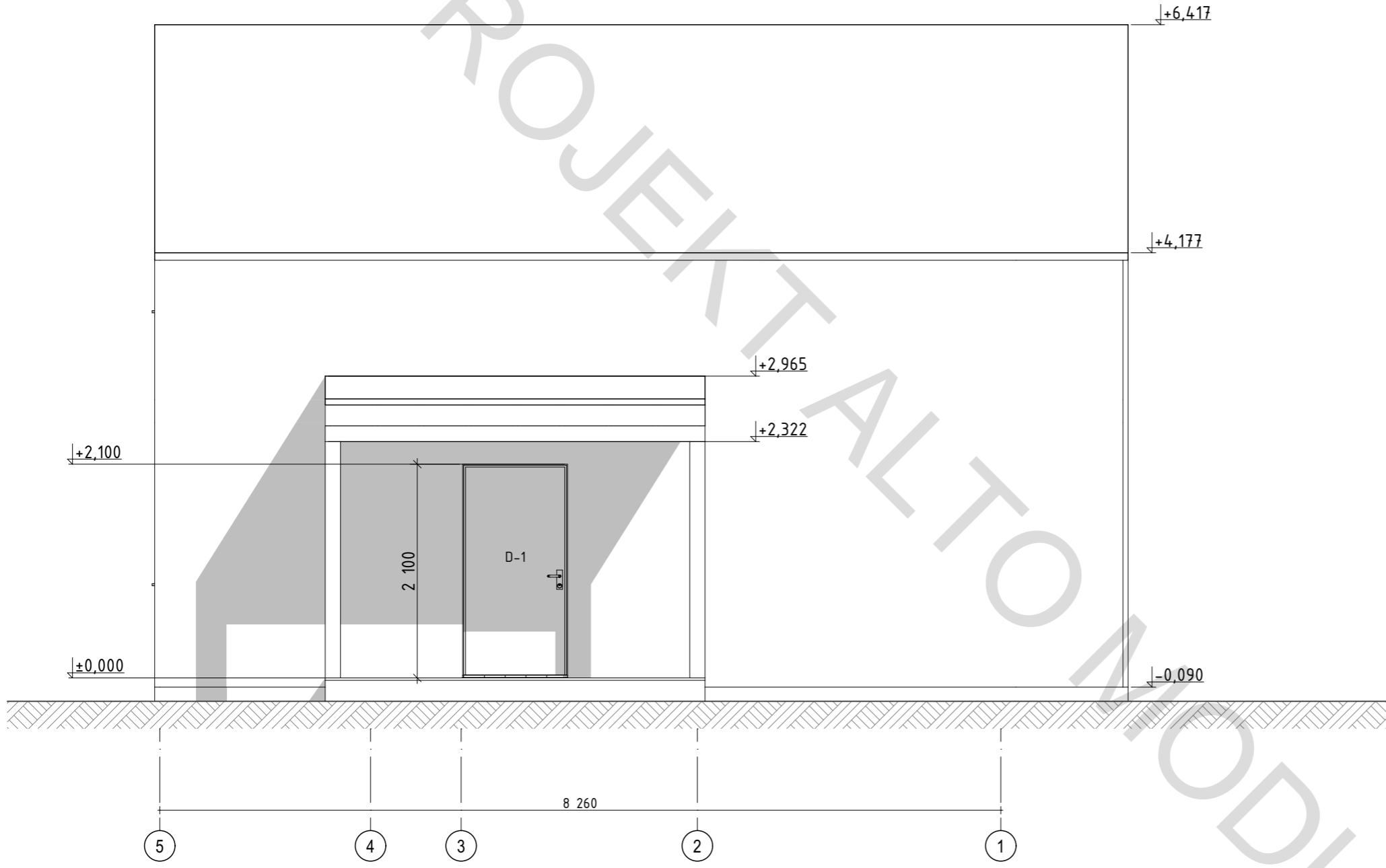
Elewacja 1-5



Etap	Arkusz	Arkuszy	PS	26
	10			
Projekt indywidualnego budynku mieszkalnego	Archiitekt	05.06.2024		
	Sprawdzono	05.06.2024		
Elewacja 1-5 M1:50				



Elewacja 5-1



Etap	Arkusz	Arkuszy
PS	11	26

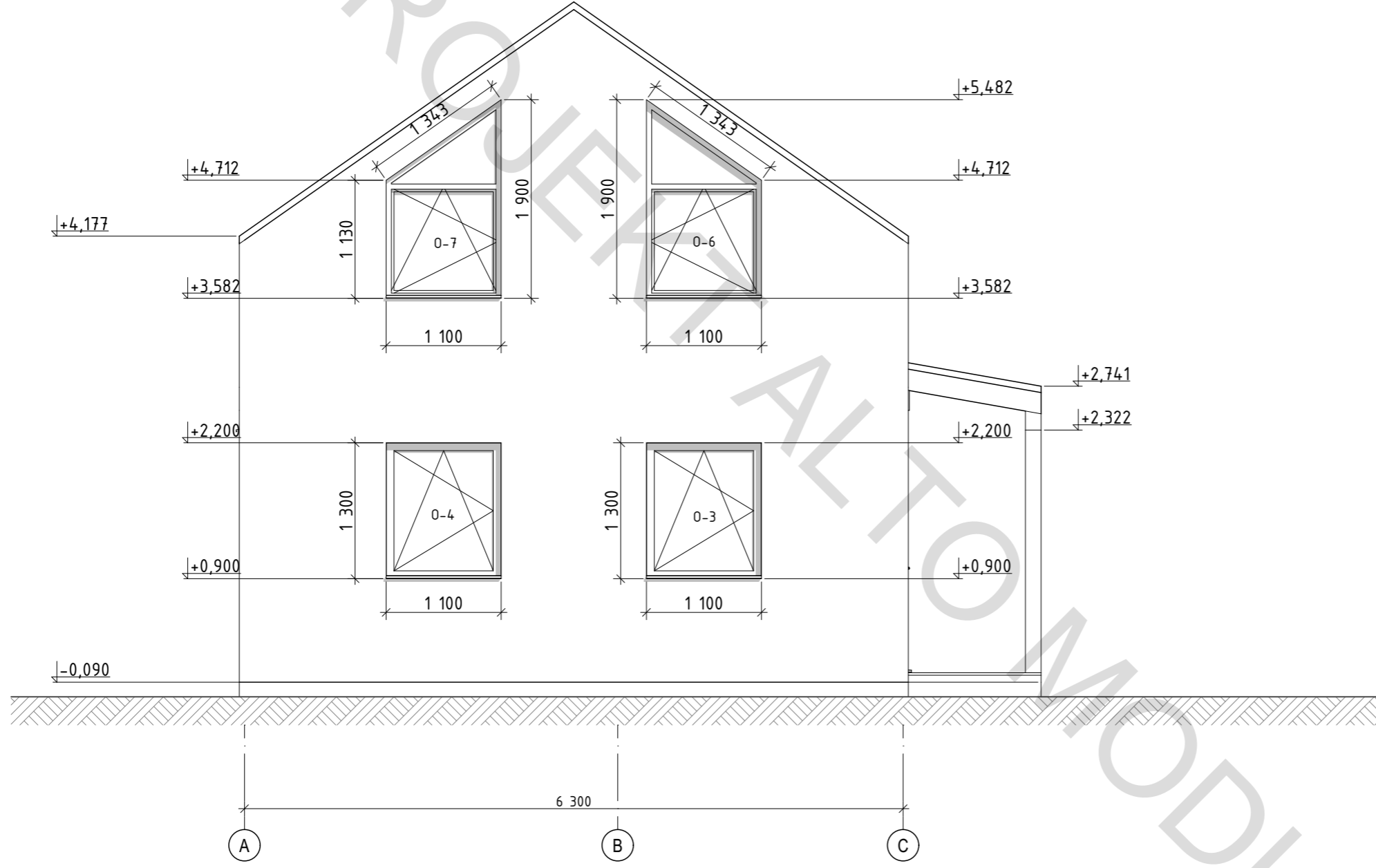


Archiitekt	05.06.2024
Sprawdzono	05.06.2024

Projekt indywidualnego budynku mieszkalnego

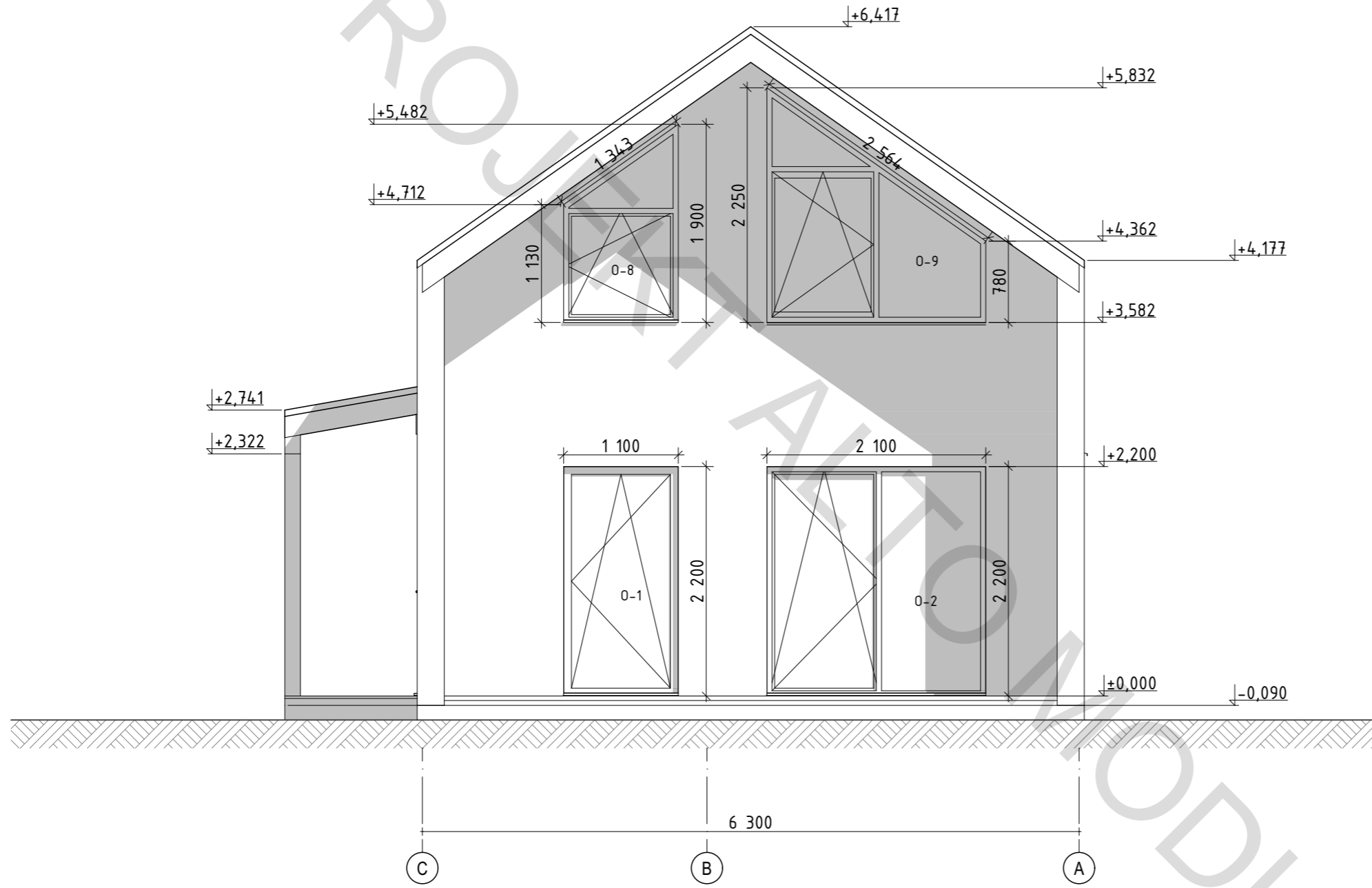
Elewacja 5-1 M1:50

Elewacja A-C



Etap	Arkusz	Arkuszy
	PS	12
Projekt indywidualnego budynku mieszkalnego	Archiitekt	05.06.2024
	Sprawdzono	05.06.2024
Elewacja A-C. M1:50	ALTO MODULAR	

Elewacja C-A



Etap	Arkusz	Arkuszy
PS	13	26

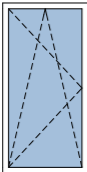
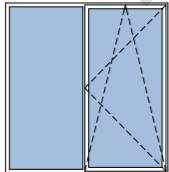
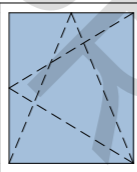
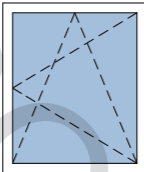
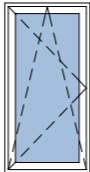
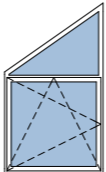
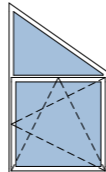
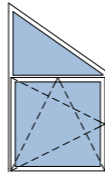


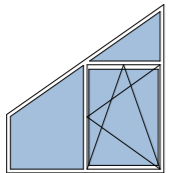
**ALTO
MODULAR**










Architekt	05.06.2024
Sprawdzono	05.06.2024


Projekt indywidualnego budynku mieszkalnego

Elewacja C-A M1:50

Specyfikacja otworów okiennych									
Nazwa	O-1	O-2	O-3	O-4	O-5	O-6	O-7	O-8	
szt.	1	1	1	1	1	1	1	1	8
Rozmiar szer. x wys	1 100×2 200	2 100×2 200	1 100×1 300	1 100×1 300	600×1 200	1 100×1 900	1 100×1 900	1 100×1 900	
Powierzchnia otworu	2,42	4,62	1,43	1,43	0,72	1,67	1,67	1,67	15,63 m ²
Wygląd ogólny									

Specyfikacja otworów okiennych		
Nazwa	O-9	
szt.	1	1
Rozmiar szer. x wys	2 100×2 250	
Powierzchnia otworu	3,18	3,18
Wygląd ogólny		

Specyfikacja drzwi										
Nazwa	D-1	D-2	D-3	D-4	D-5	D-6	D-7	D-8	D-9	
szt	1	1	1	1	1	1	1	1	1	9
Rozmiar szer. x wys	1 030×2 100	900×2 100	900×2 100	900×2 100	900×2 100	900×2 100	900×2 100	900×2 100	900×2 100	
Powierzchnia otworu	2,16	1,89	1,89	1,89	1,89	1,89	1,89	1,89	1,89	
Wygląd ogólny										

Etap	Arkusze	Arkuszy	26
	Arkusze	Arkuszy	14
PS	Arkusze	Arkuszy	14
	Arkusze	Arkuszy	14
Projekt indywidualnego budynku mieszkalnego		Archiitekt	05.06.2024
Szczegóły otworów okiennych i drzwiowych		Sprawdzono	05.06.2024
			



Etap	Arkusz	Arkuszy	ALTO MODULAR
	PS	15	
Projekt indywidualnego budynku mieszkalnego	Architekt	05.06.2024	
	Sprawdzono	05.06.2024	
Wygląd ogólny 1			



Wygląd ogólny 2

Projekt indywidualnego budynku mieszkalnego

Etap	PS	Arkusz	16	Arkuszy	26
	Architekt		05.06.2024		
Sprawdzono		05.06.2024			



ALTO
MODULAR



Wygląd ogólny 3

Projekt indywidualnego budynku mieszkalnego

Architekt
Sprawdzono

05.06.2024
05.06.2024

Etap
PS


Arkusz
17

Arkuszy
26



ALTO
MODULAR



Wygląd ogólny 4	Projekt indywidualnego budynku mieszkalnego	Architekt	05.06.2024	PS	Arkusz	Arkuszy
		Sprawdzono	05.06.2024	18	26	
				 ALTO MODULAR		



Wygląd ogólny 5

Projekt indywidualnego budynku mieszkalnego

Architekt
Sprawdzono

05.06.2024
05.06.2024

Etap
PS

Arkusz
19

Arkuszy
26



ALTO
MODULAR



Wygląd ogólny 6


Projekt indywidualnego budynku mieszkalnego

Etap	PS	05.06.2024	05.06.2024	Archiitekt Sprawdzono				Arkusz	20	Arkuszy	26



ALTO
MODULAR



Wygląd ogólny 8	Projekt indywidualnego budynku mieszkalnego	Architekt	05.06.2024	PS	Arkusz	Arkuszy
		Sprawdzono	05.06.2024	PS	22	26
				 ALTO MODULAR		



Wygląd ogólny 9

Projekt indywidualnego budynku mieszkalnego

Etap	PS	Arkusz	23	Arkuszy	26
	Architekt	05.06.2024			
	Sprawdzono	05.06.2024			



ALTO
MODULAR



Wygląd ogólny 10

Projekt indywidualnego budynku mieszkalnego

Architekt

Sprawdzono

05.06.2024

05.06.2024

Etap

PS

Arkusz

24

Arkuszy

26



**ALTO
MODULAR**



Wygląd ogólny 11

Projekt indywidualnego budynku mieszkalnego

Architekt	05.06.2024	Arkusz	25	Arkuszy	26
	Sprawdzono	05.06.2024	PS		




**ALTO
MODULAR**



Wygląd ogólny 12

Projekt indywidualnego budynku mieszkalnego

Architekt	05.06.2024	Arkusz	Arkuszy
	Sprawdzono	05.06.2024	PS 26 26
 ALTO MODULAR			