



**ALTO
MODULAR**

Alto Forza

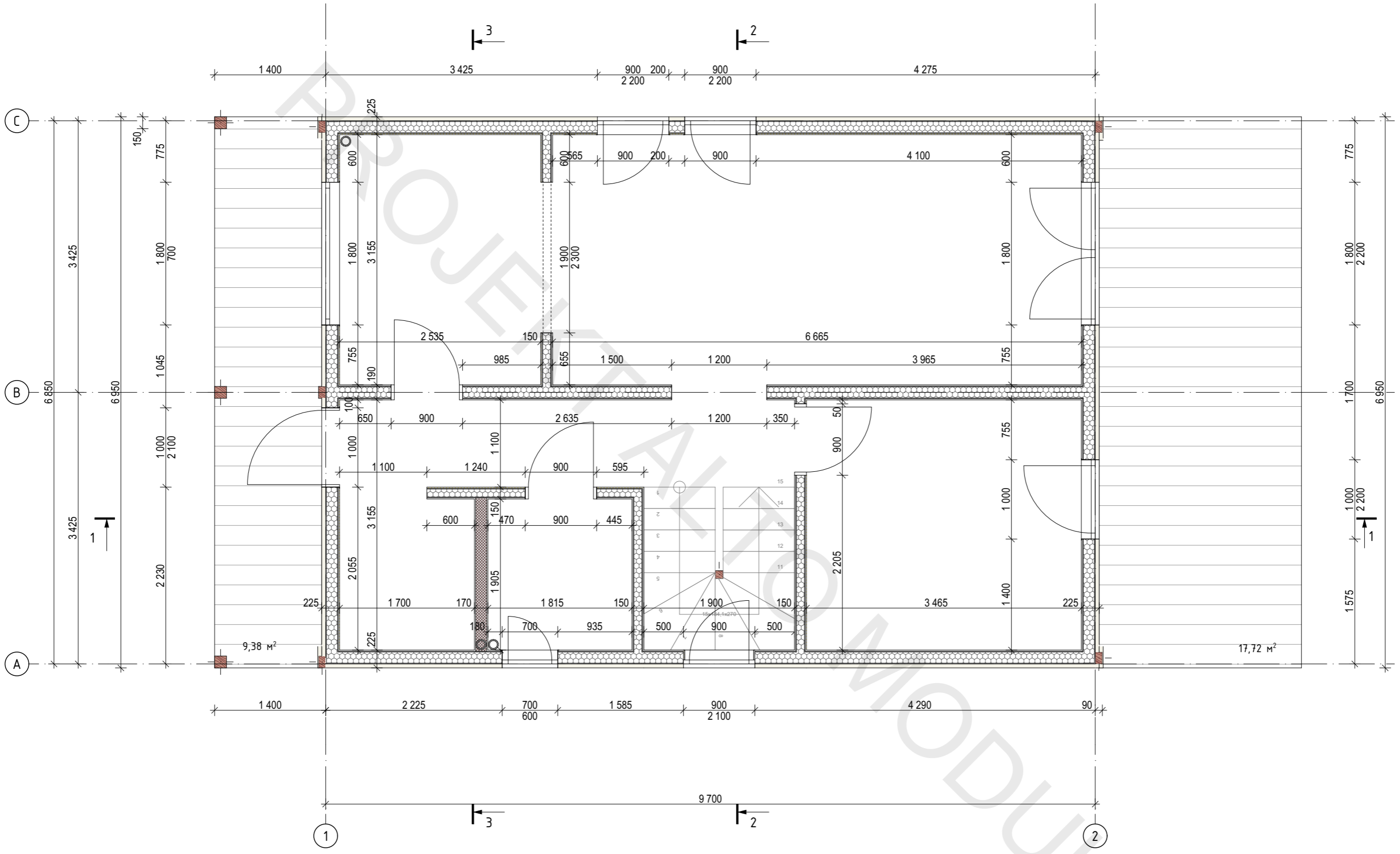
132,8 mkw


PROJEKT SZKICOWY

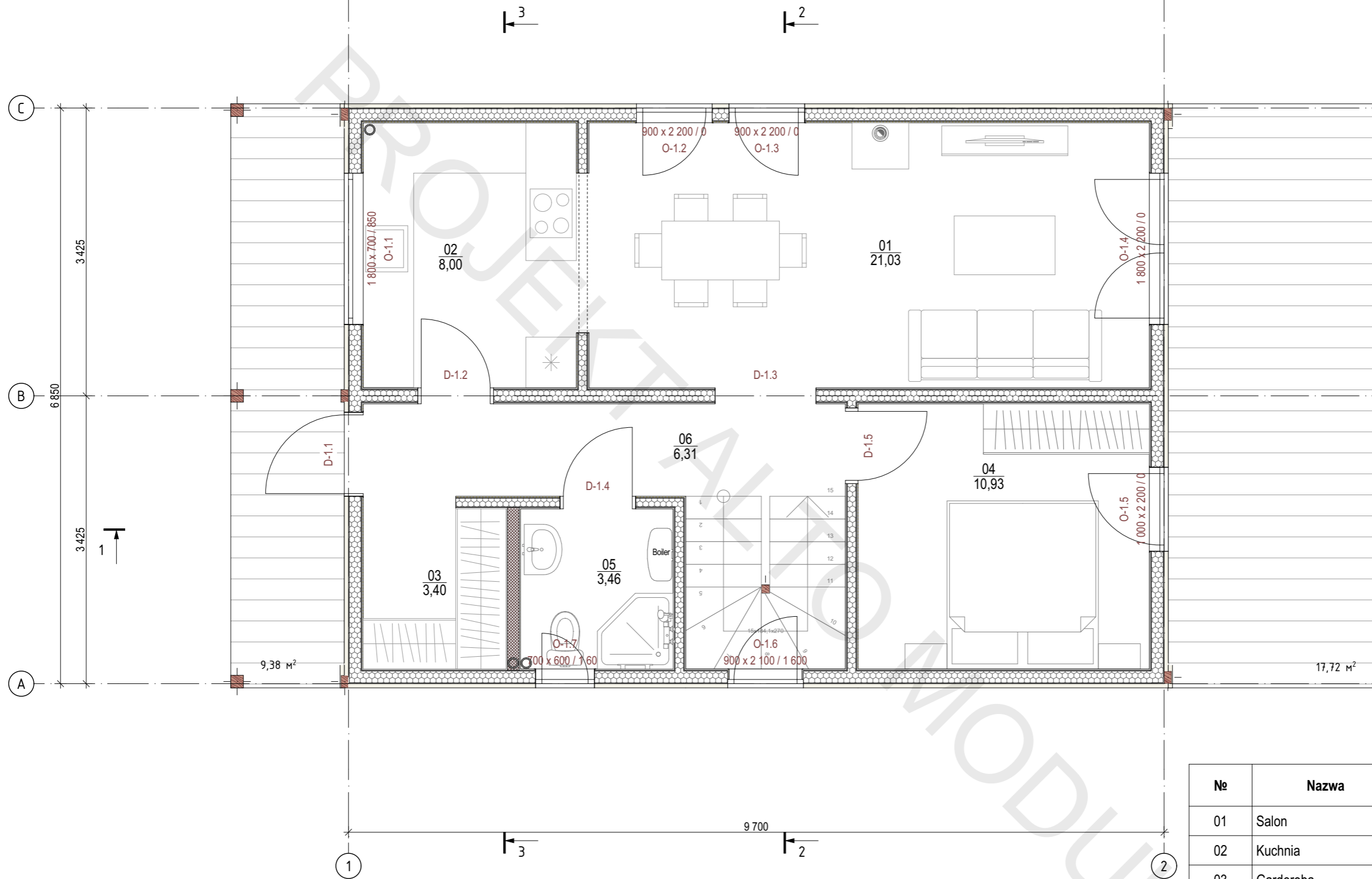


Uwaga - wykonanie może nieznacznie różnić się od niniejszych szkiców i prezentacji. Wszelkie altany, tarasy, objekty i konstrukcje niebudujące w bryle budynku oraz elementy z nimi związane nie są realizowane w obrębie niniejszej umowy.

Rzut parteru 1:50




Projekt indywidualnego budynku mieszkalnego	Archiitekt	26.06.2025	Arkusze	19
	Sprawdzone	26.06.2025	PS	2
Rzut parteru. M1:50	 ALTO MODULAR			

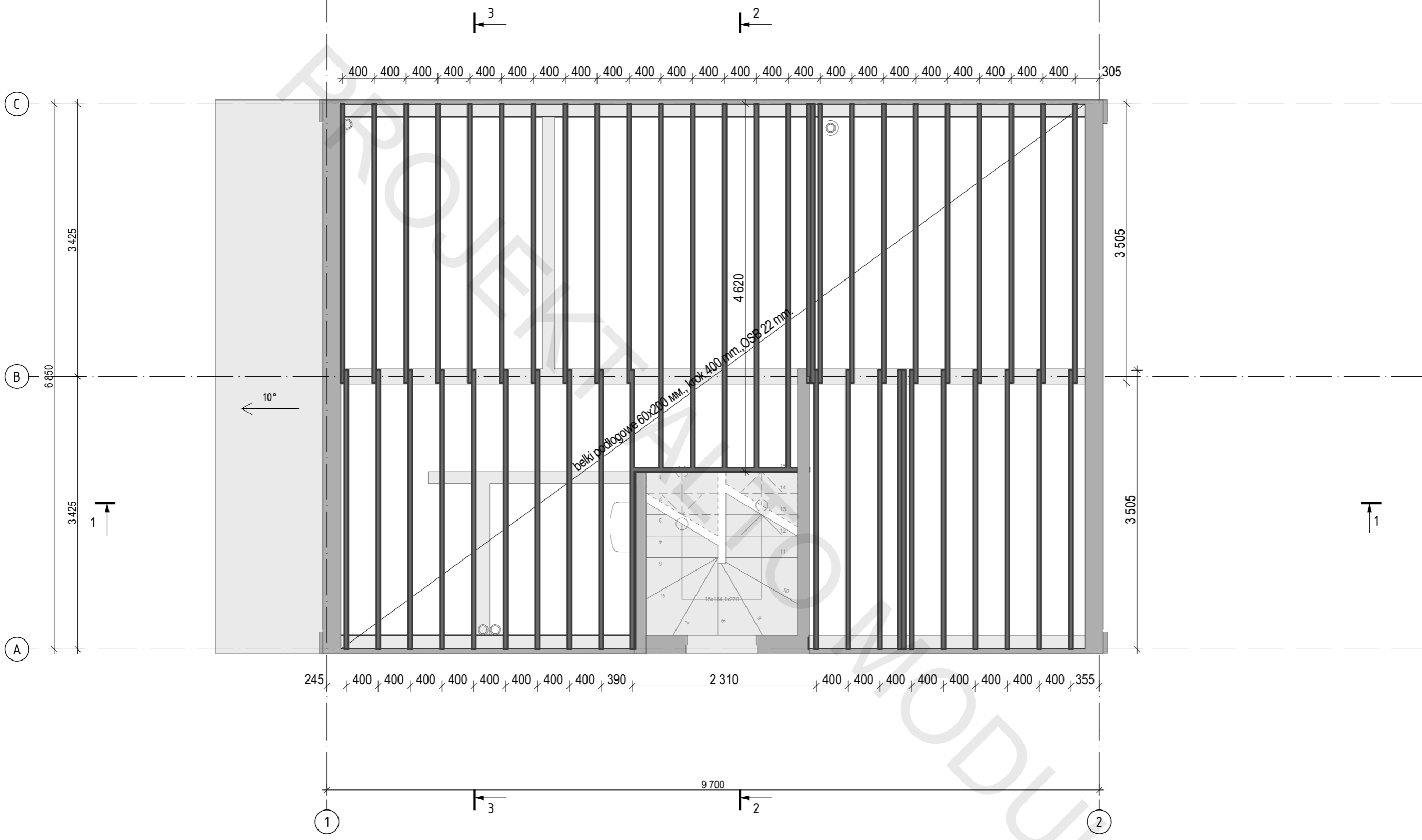


Nr	Nazwa	Powierzchnia
01	Salon	21,03
02	Kuchnia	8,00
03	Garderoba	3,40
04	Sypialnia	10,93
05	Łazienka	3,46
06	Korytarz	6,31
	Powierzchnia	53,13 m²

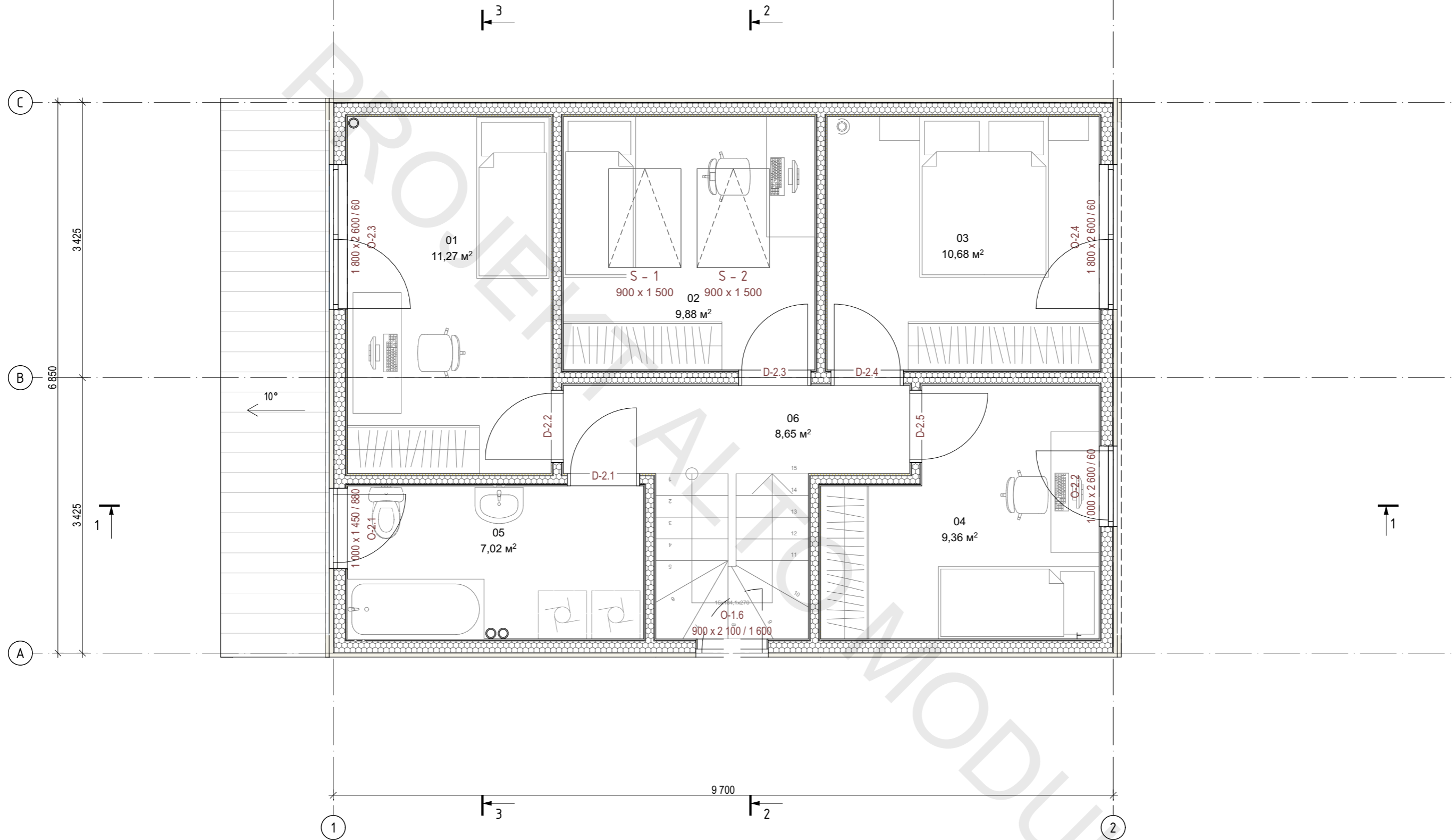
Powierzchnia zabudowy 67,84 m²

Projekt indywidualnego budynku mieszkalnego	Arkusze	19
	Arkusze	3
Rzut oznakowania parteru - M1:50	PS	
	Architekt	26.06.2025
	Sprawdzone	26.06.2025
 ALTO MODULAR		

Strop międzykondygnacyjny 1:50



Projekt indywidualnego budynku mieszkalnego	Architekt	26.06.2025	Arkusze	Arkuszy
	Sprawdzone	26.06.2025	4	19
Strop międzykondygnacyjny M 1:50				



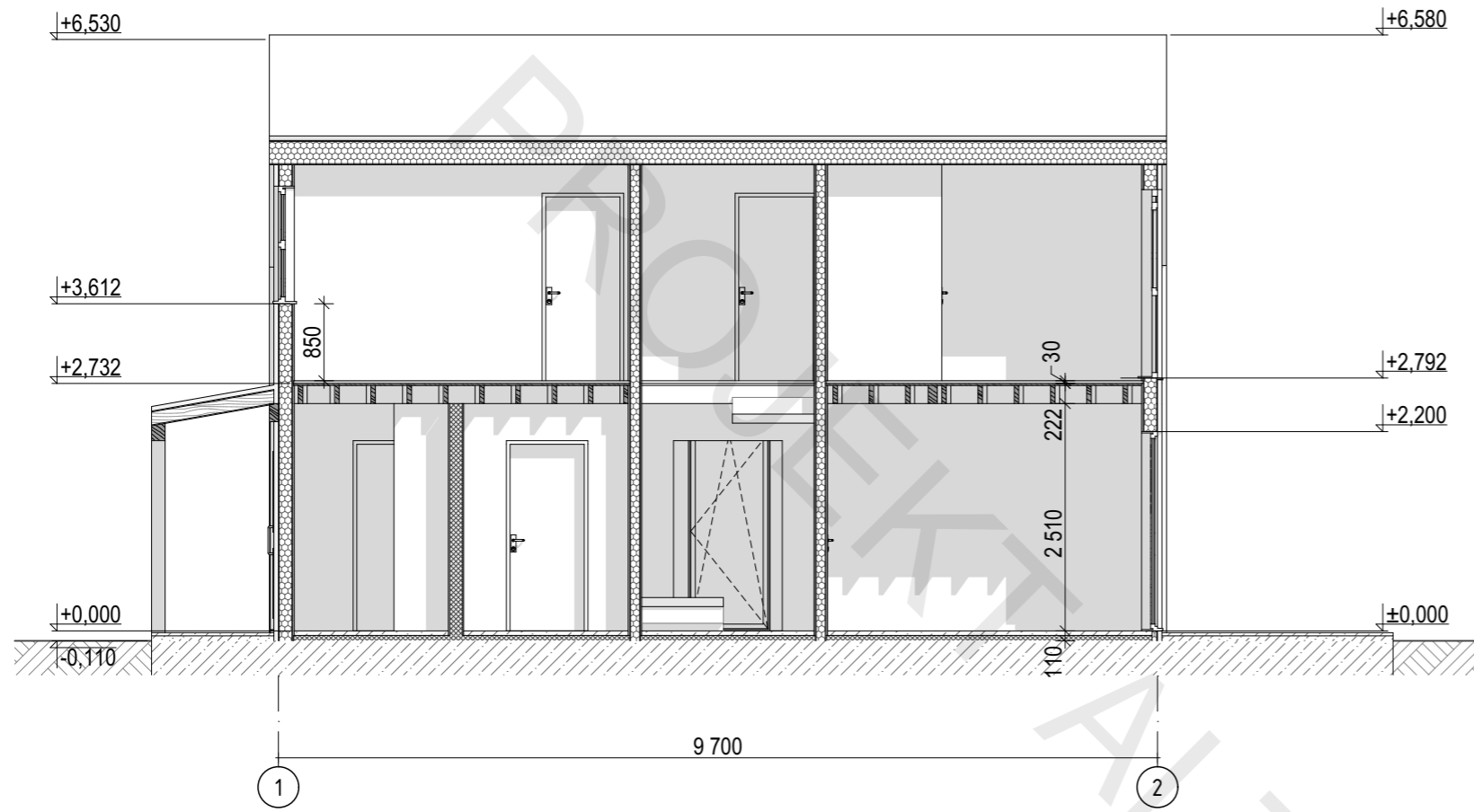
Nr	Nazwa	Powierzchnia
01	Sypialnia	11,27
02	Sypialnia	9,88
03	Sypialnia	10,68
04	Sypialnia	9,36
05	Łazienka	7,02
06	Korytarz	8,65
	Powierzchnia	56,86 m²

Projekt indywidualnego budynku mieszkalnego

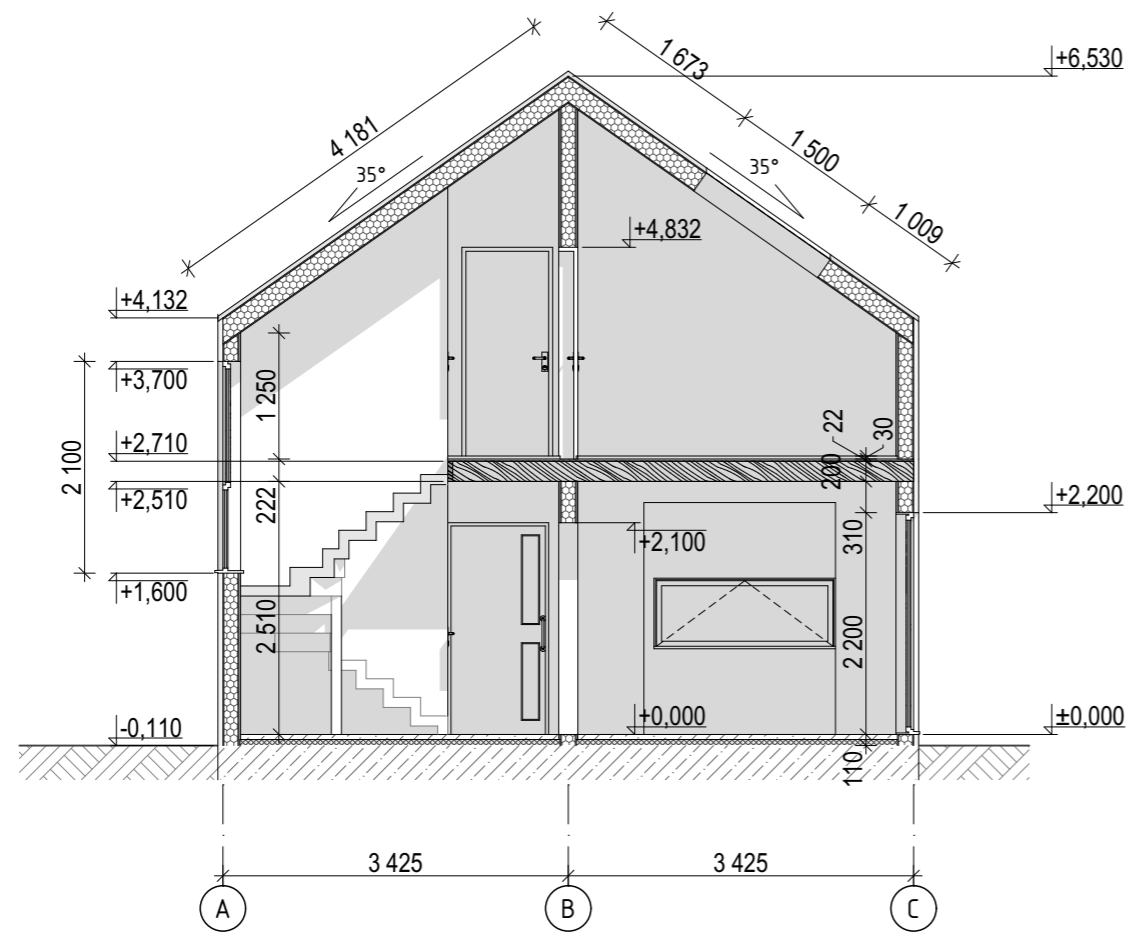
Rzut oznakowania poddasza. M1:50

Architekt
Sprawdzone26.06.2025
26.06.2025Etap
PSArkusz
6Arkuszy
19ALTO
MODULAR

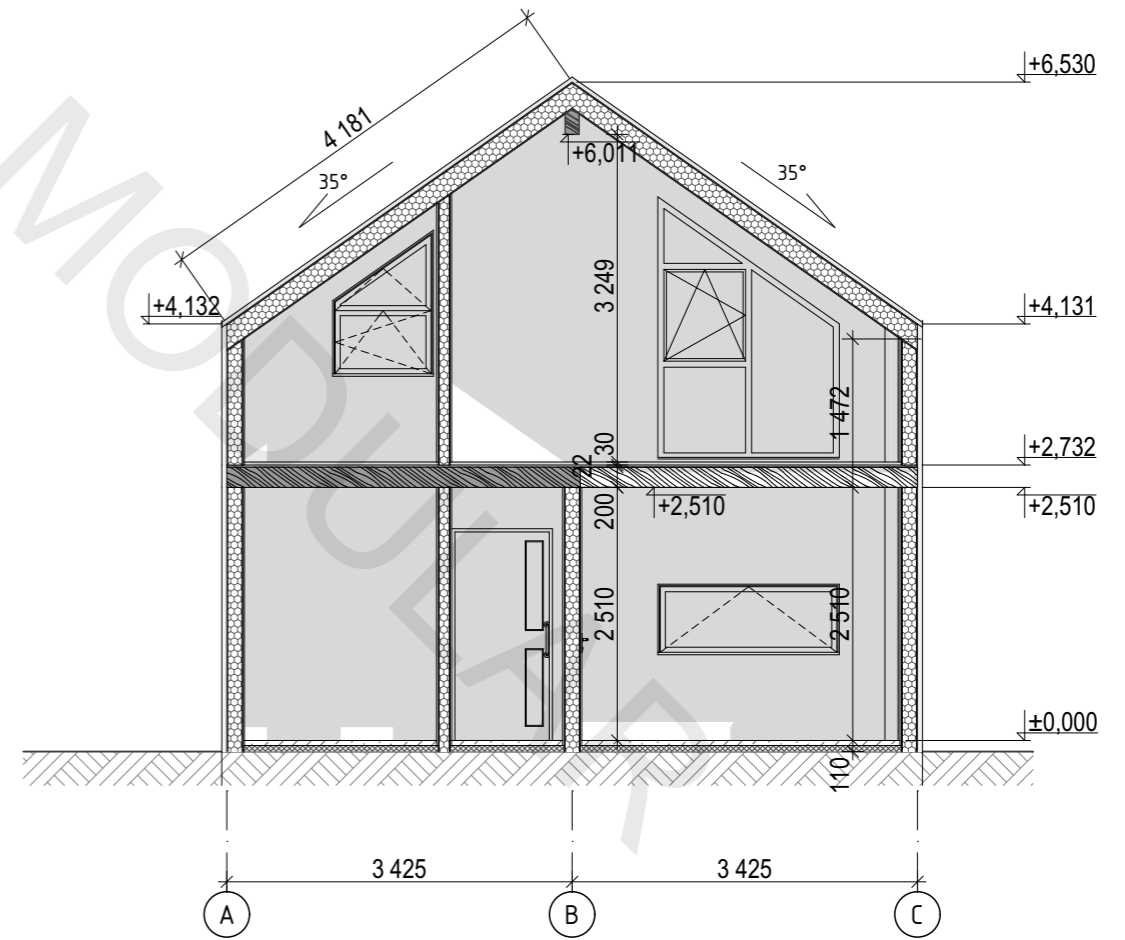
Przekrój 1-1 1:75



Przekrój 2-2 1:75



Przekrój 3-3 1:75



Etap	Arkusz	Arkuszy
PS	8	19

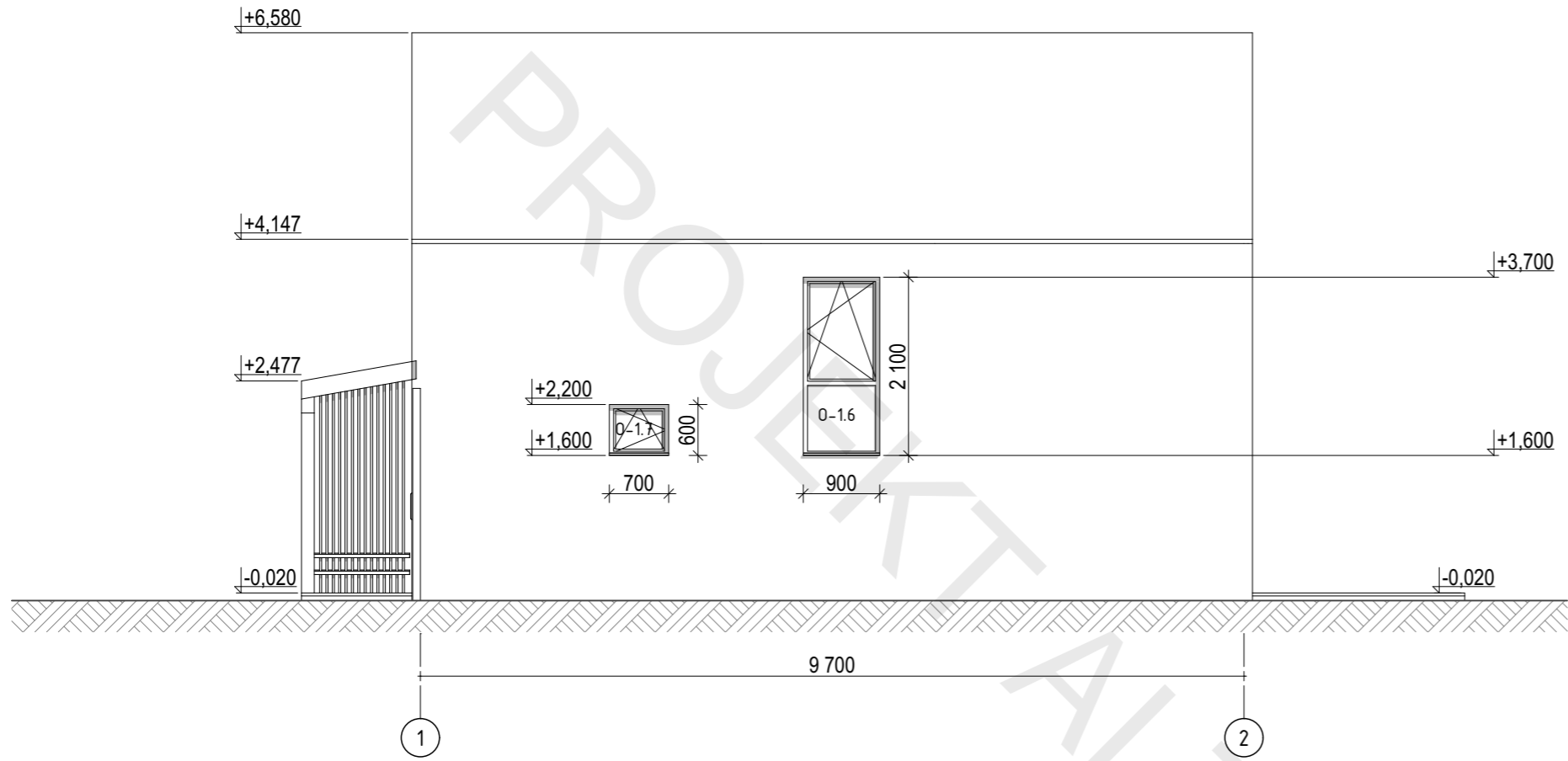


Archiitekt	26.06.2025
Sprawdzone	26.06.2025

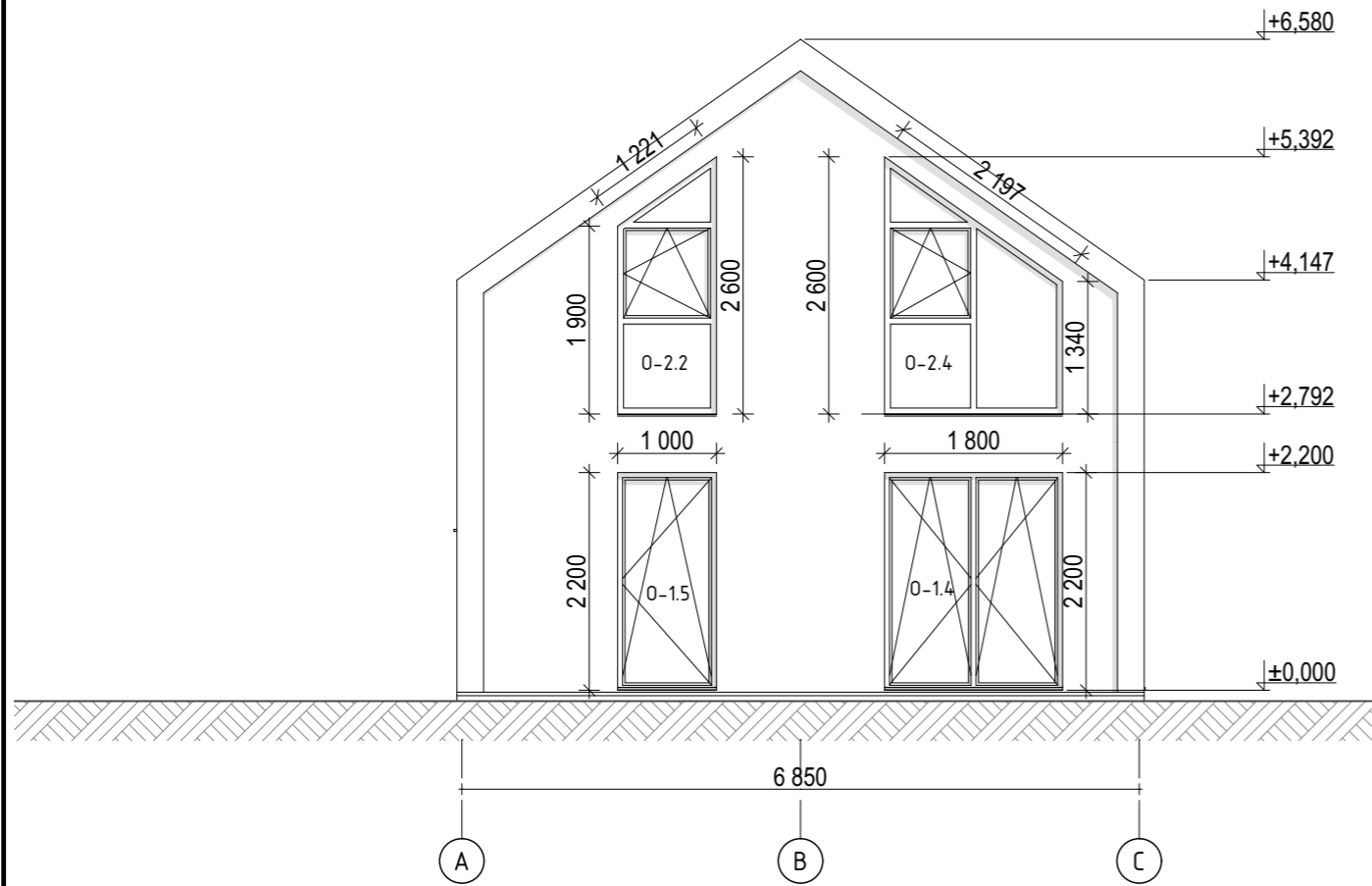
Projekt indywidualnego budynku mieszkalnego

Przekrój 1-1, Przekrój 2-2, Przekrój 3-3 M 1:75

Elewacja 1-2 1:75



Elewacja A-C 1:75



Etap	Arkusz	Arkuszy
PS	9	19



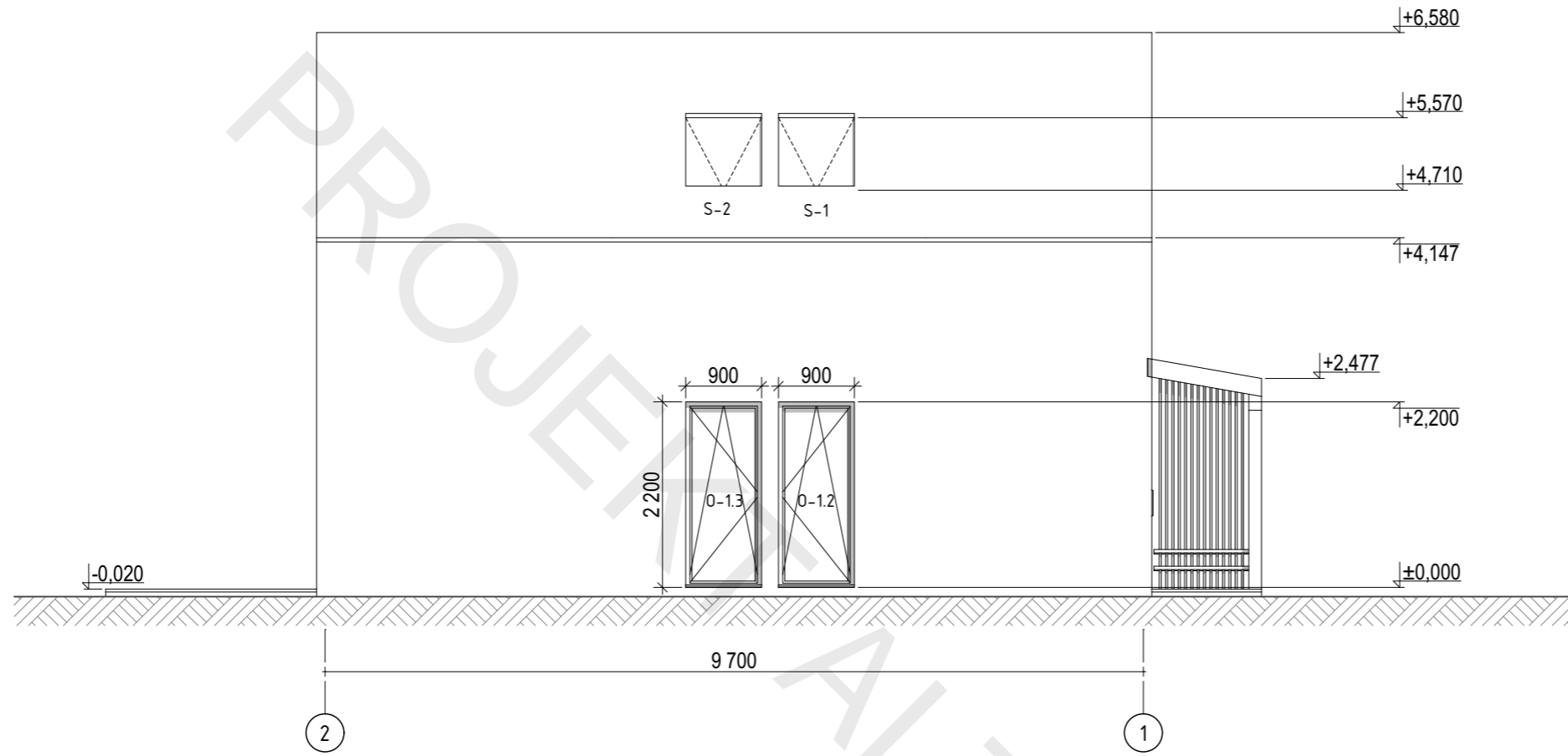
ALTO
MODULAR

Archiitekt	26.06.2025
Sprawdzone	26.06.2025

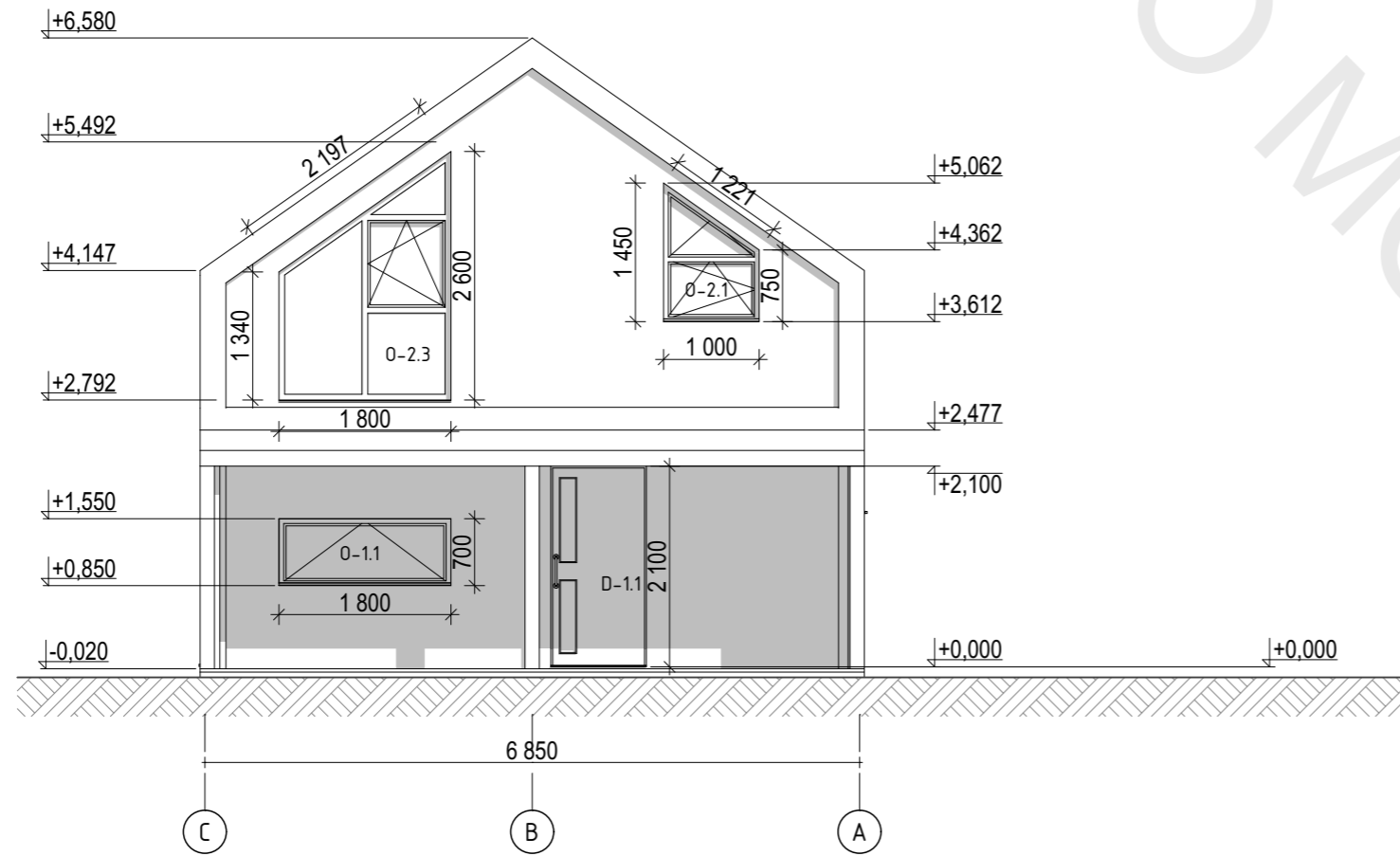
Projekt indywidualnego budynku mieszkalnego

Elewacja 1-2, Elewacja A-C M1:75

Elewacja 2-1 1:75

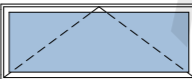

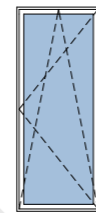
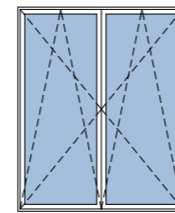


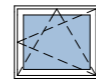


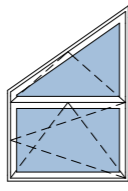
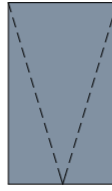
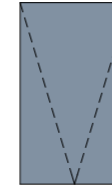
Elewacja C-A 1:75


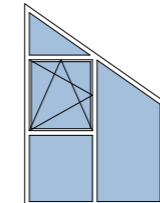
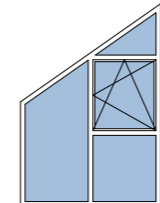


Etap	Arkusz	19
	Arkuszy	10
Archiitekt	PS	26.06.2025
	Sprawdzone	26.06.2025
Projekt indywidualnego budynku mieszkalnego		
Elewacja 2-1, Elewacja C-A M1:75		

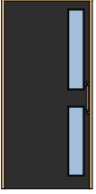






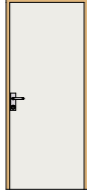

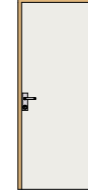
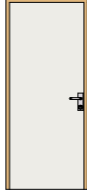

Specyfikacja otworów okiennych							
Nazwa	O-1.1	O-1.2	O-1.3	O-1.4	O-1.5	O-1.6	O-1.7
szt.	1	1	1	1	1	1	1
Rozmiar szer. x wys	1 800×700	900×2 200	900×2 200	1 800×2 200	1 000×2 200	900×2 100	700×600
Powierzchnia otworu	1,26	1,98	1,98	3,96	2,20	1,89	0,42
Wygląd ogólny							
Powierzchnia świetlika	---	---	---	---	---	---	---

Specyfikacja otworów okiennych				
Nazwa	O-2.1	S-1	S-2	
szt.	1	1	1	10
Rozmiar szer. x wys	1 000×1 450	---	---	
Powierzchnia otworu	1,10	---	---	14,79 m²
Wygląd ogólny				
Powierzchnia świetlika	---	1,35	1,35	2,70 m²

Specyfikacja otworów okiennych				
Nazwa	O-2.2	O-2.3	O-2.4	
szt.	1	1	1	3
Rozmiar szer. x wys	1 000×2 600	1 800×2 600	1 800×2 600	
Powierzchnia otworu	2,25	3,55	3,55	9,35
Wygląd ogólny				

Etap	Arkusze	19	ALTO MODULAR
	Arkusze	11	
Architekt	PS	26.06.2025	Projekt indywidualnego budynku mieszkalnego
	Sprawdzone	26.06.2025	
Szczegóły otworów okiennych			

Specyfikacja drzwi					
Nazwa	D-1.1	D-1.2	D-1.3	D-1.4	D-1.5
szt	1	1	1	1	1
Rozmiar szer. x wys	1 000×2 100	900×2 100	1 200×2 100	900×2 100	900×2 100
Rozmiar otworu	2,10	1,89	2,52	1,89	1,89
Wygląd ogólny					

Specyfikacja drzwi						
Nazwa	D-2.1	D-2.2	D-2.3	D-2.4	D-2.5	
szt	1	1	1	1	1	10
Rozmiar szer. x wys	900×2 100	900×2 100	900×2 100	900×2 100	900×2 100	
Rozmiar otworu	1,89	1,89	1,89	1,89	1,89	
Wygląd ogólny						

Etap	Arkusze	Arkuszy	19
	PS	12	
Projekt indywidualnego budynku mieszkalnego	Archiitekt	26.06.2025	
	Sprawdzone	26.06.2025	
Szczegóły otworów drzwiowych			



ALTO
MODULAR



Wygląd ogólny 2

Projekt indywidualnego budynku mieszkalnego

Architekt	26.06.2025	Arkusz	14	Arkuszy	19
	Sprawdzone	26.06.2025	PS		



ALTO
MODULAR



Wygląd ogólny 3

Projekt indywidualnego budynku mieszkalnego

Architekt
Sprawdzone

26.06.2025
26.06.2025

Etap
PS


Arkusz
15

Arkuszy
19



ALTO
MODULAR



Projekt indywidualnego budynku mieszkalnego	Architekt	26.06.2025	Arkusze	19
	Sprawdzone	26.06.2025	Arkusze	16
Wygląd ogólny 4			Etap	PS
			 ALTO MODULAR	



Wygląd ogólny 6

Projekt indywidualnego budynku mieszkalnego

Architekt	26.06.2025	Arkusz	Arkuszy
	Sprawdzone	18	19
	26.06.2025	PS	



**ALTO
MODULAR**



Wygląd ogólny 7

Projekt indywidualnego budynku mieszkalnego

Architekt	26.06.2025	Arkusz	19	Arkuszy	19
	Sprawdzone	26.06.2025			



**ALTO
MODULAR**