



**ALTO
MODULAR**

Alto Incanto

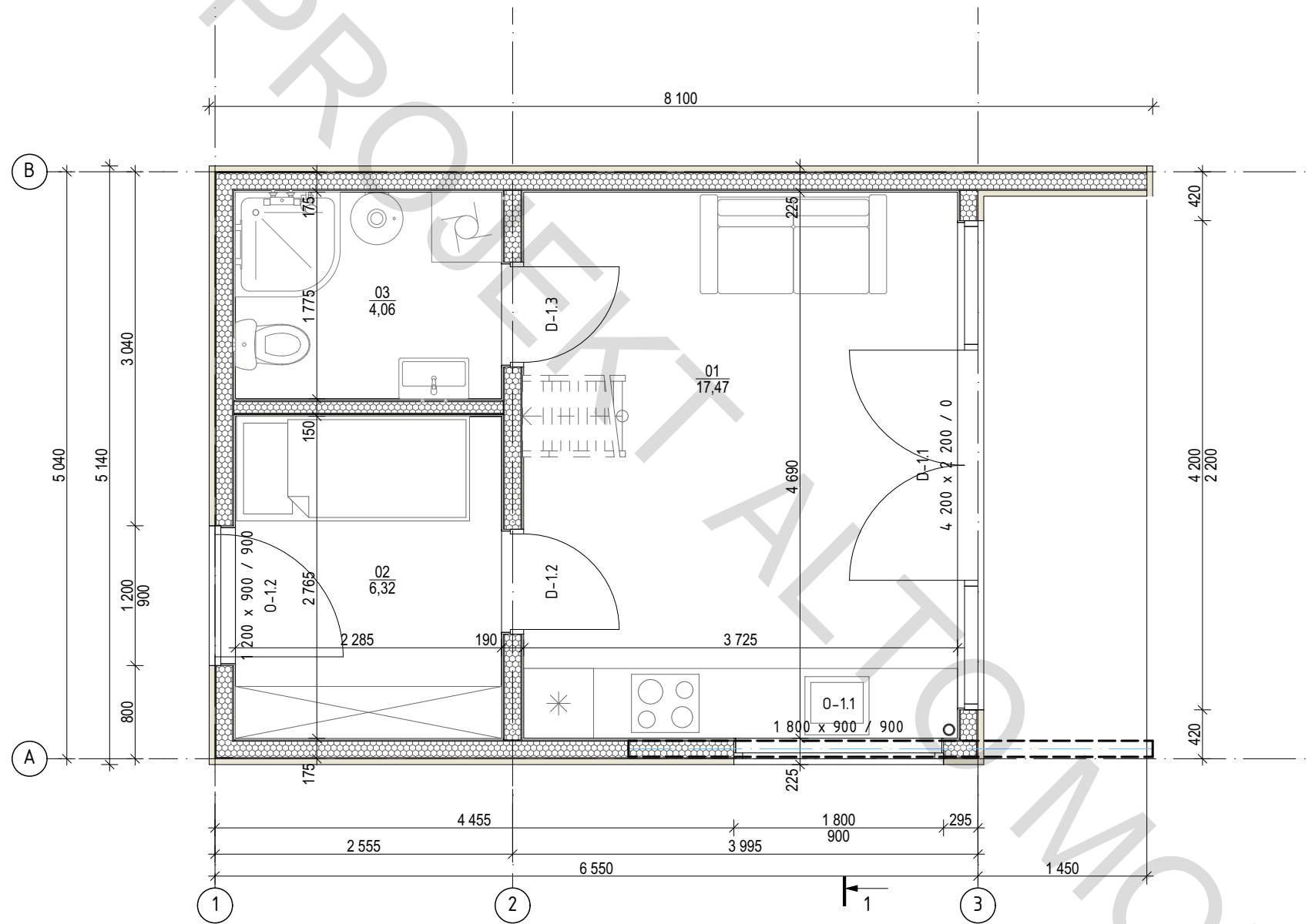
34 mkw

PROJEKT SZKICOWY



Uwaga - wykonanie może nieznacznie różnić się od niniejszych szkiców i prezentacji. Wszelkie altany, tarasy, obiekty i konstrukcje niebudujące w bryle budynku oraz elementy z nimi związane nie są realizowane w obrębie niniejszej umowy.

Rzut parteru 1:50



№	Nazwa	Powierzchnia
01	Pokój dzienny-kuchnia	17,47
02	Pokój	6,32
03	Łazienka	4,06
	Powierzchnia	27,85 m²

Powierzchnia zabudowy 34,56

Projekt indywidualnego budynku mieszkalnego

Rzut parteru. M1:50

Architekt

Sprawdzono

27.05.2024

27.05.2024

Etap

PS

Arkusz

2

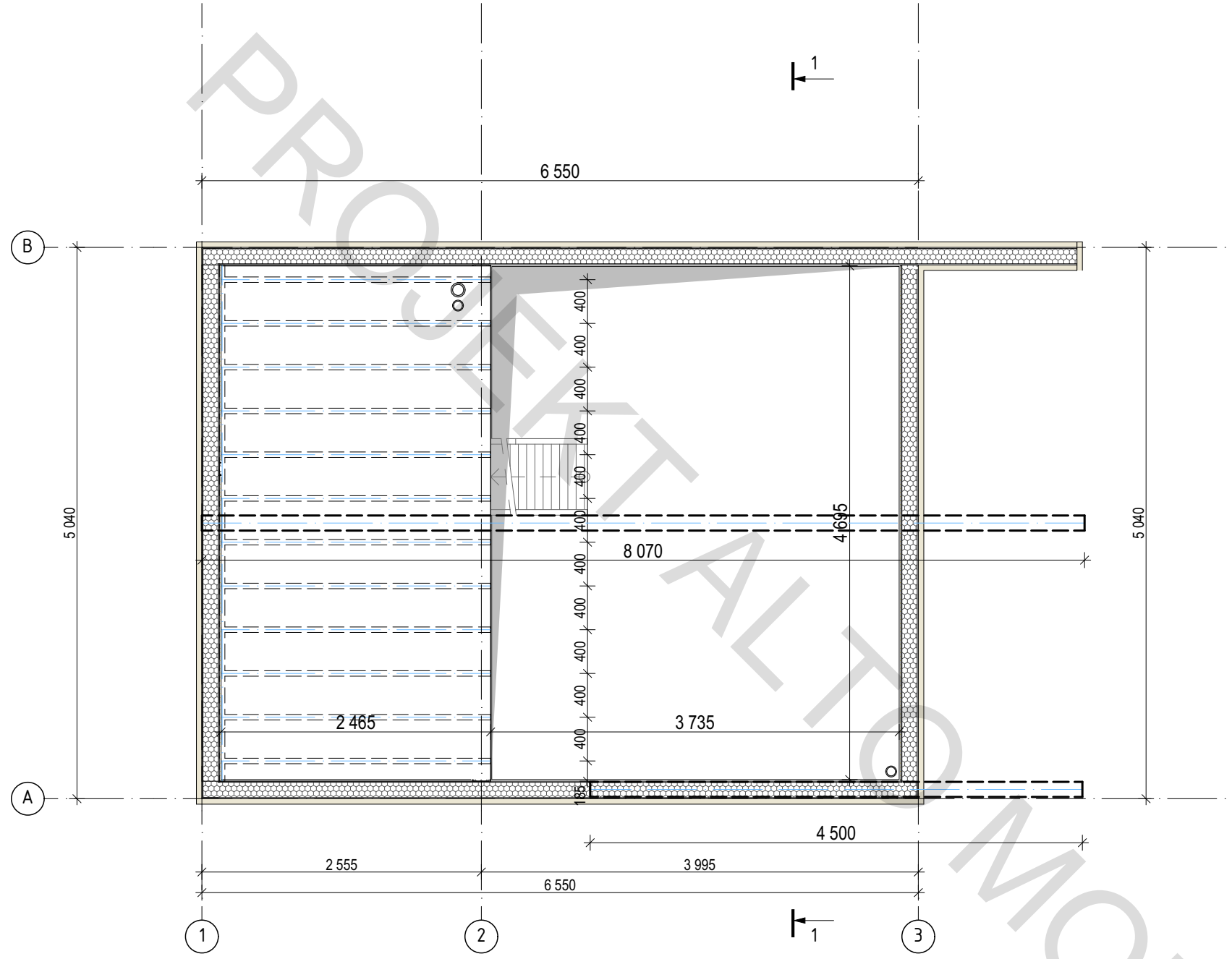
Arkuszy

16



ALTO
MODULAR

Strop międzykondygnacyjny 1:50



Projekt indywidualnego budynku mieszkalnego

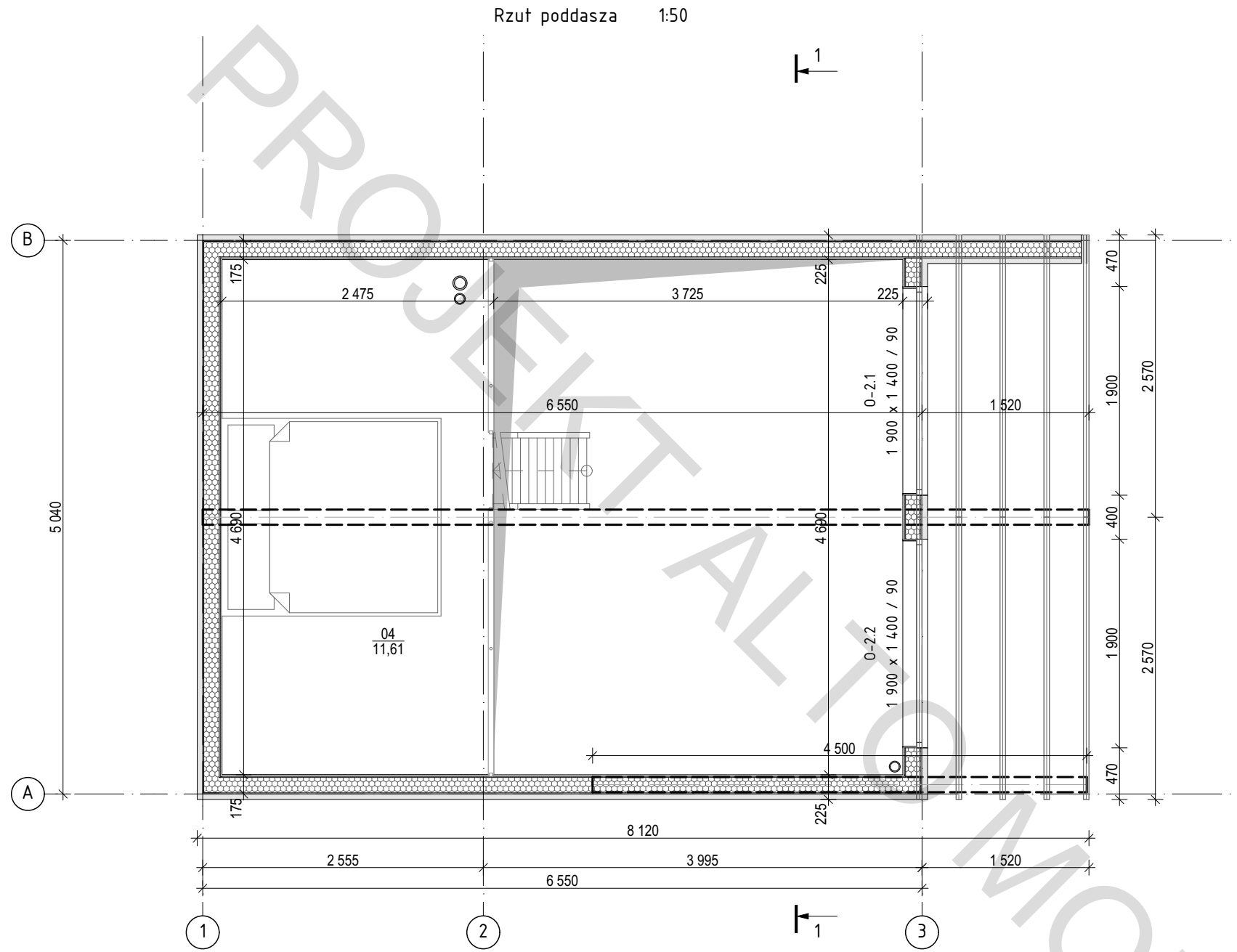
Strop międzykondygnacyjny. M1:50

Etap	Arkusz	Arkuszy
PS	3	16

Architekt
Sprawdzono

27.05.2024
27.05.2024





№	Nazwa	Powierzchnia
04	Antresola	11,61
	Powierzchnia	11,61 m²

Projekt indywidualnego budynku mieszkalnego

Rzut poddasza M 1:50

Architekt

Sprawdzono

27.05.2024

27.05.2024

Etap

PS

Arkusz

4

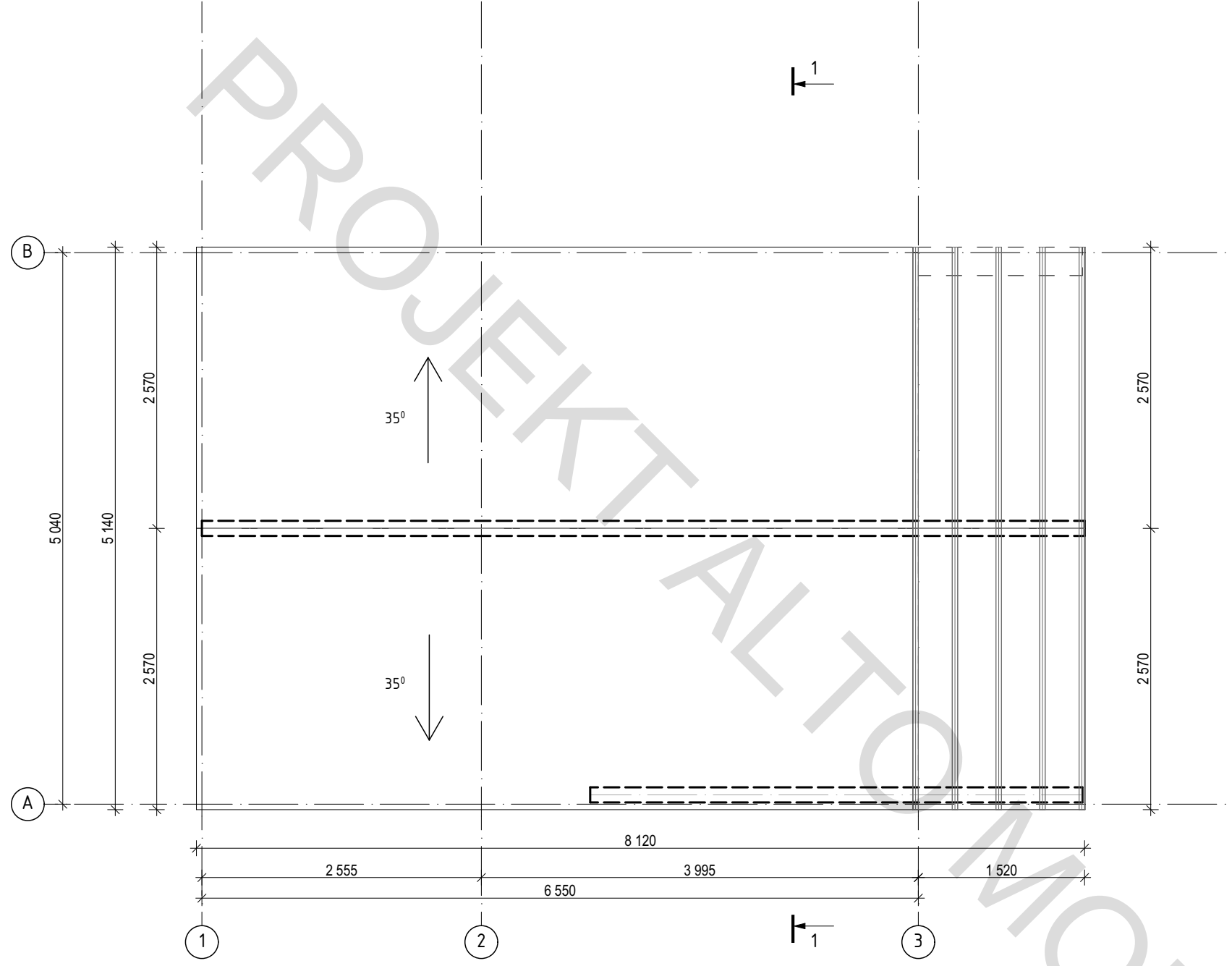
Arkuszy

16



ALTO
MODULAR

Rzut dachu 1:50



Projekt indywidualnego budynku mieszkalnego

Rzut dachu. M 1:50

Etap	Arkusz	Arkuszy
PS	5	16

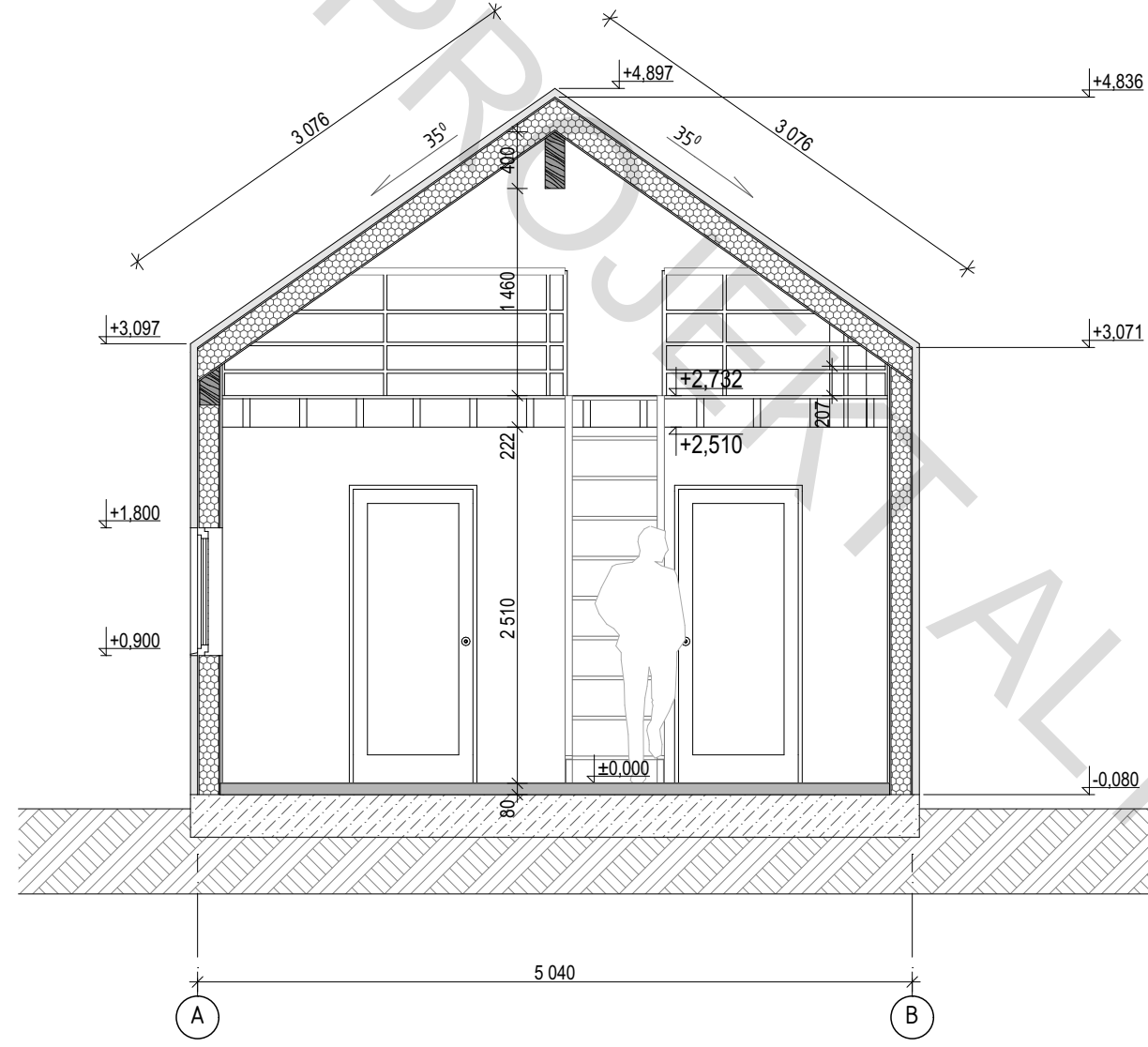
27.05.2024
27.05.2024

Architekt
Sprawdzono



Przekrój 1-1

1:50



Projekt indywidualnego budynku mieszkalnego

Przekrój 1-1 M 1:50

Architekt

Sprawdzono

27.05.2024

27.05.2024

Etap

PS

Arkusz

6

Arkuszy

16



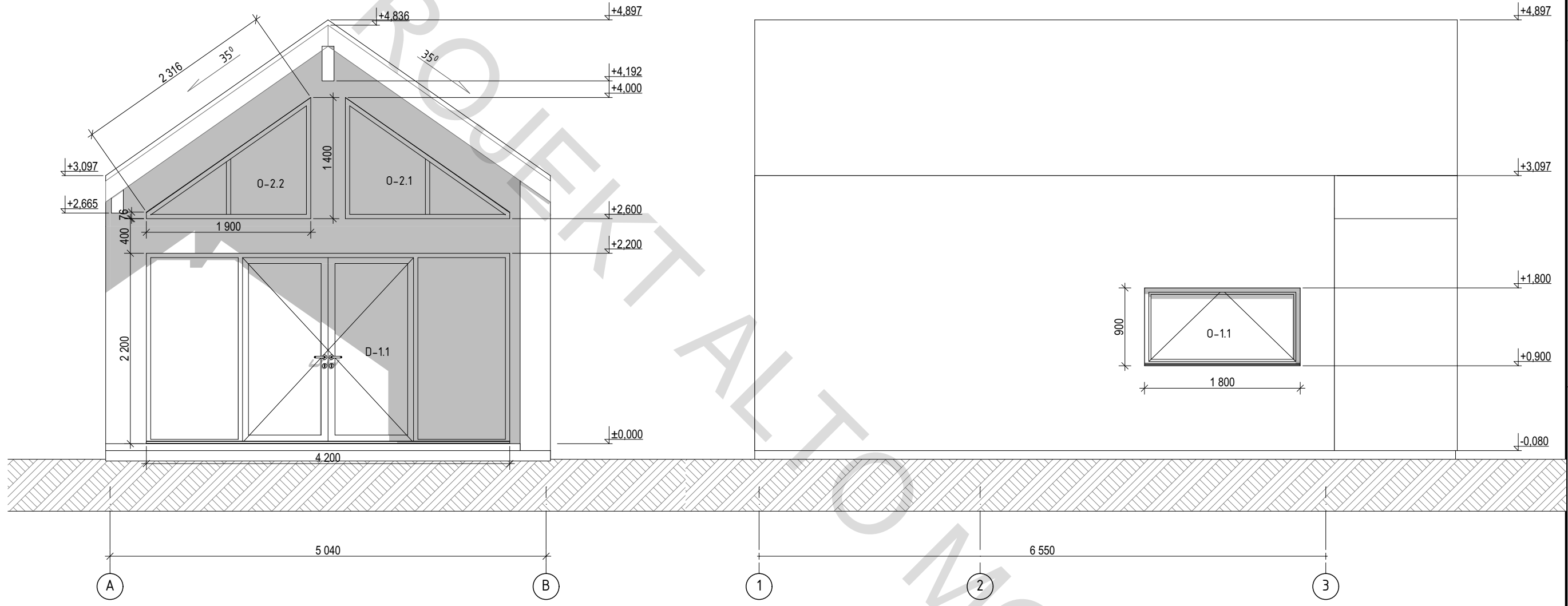
ALTO
MODULAR

Elewacja A-B

1:50

Elewacja 1-3

1:50



Arkusz	Arkuszy
7	16
PS	PS

Archiitekt	27.05.2024
Sprawdzono	27.05.2024

Projekt indywidualnego budynku mieszkalnego

Elewacja A-B. Elewacja 1-3. M1:50

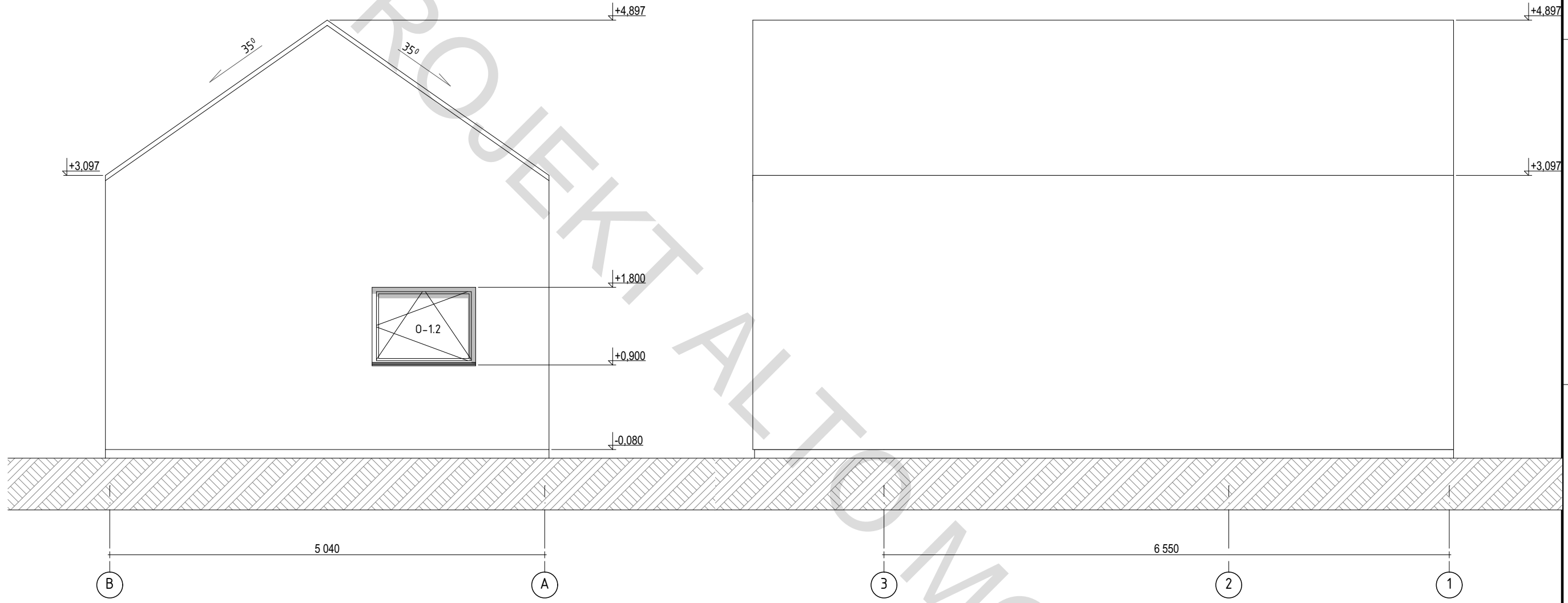


Elewacja B-A

1:50

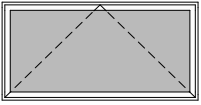
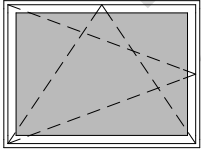
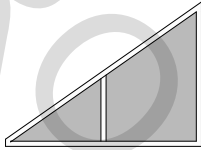
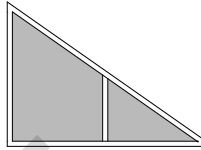
Elewacja 3-1

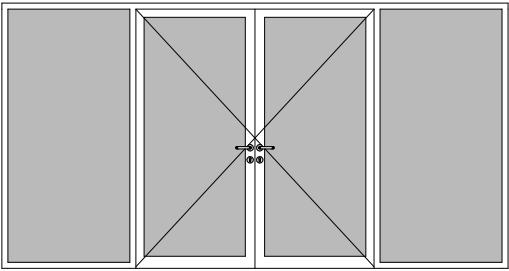
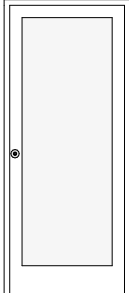
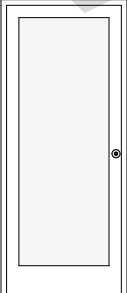
1:50




Projekt indywidualnego budynku mieszkalnego	Arkuszy	16
	Arkusze	8
Architekt	Etap	PS
	Archiwizacja	27.05.2024
Elewacja C-A Elewacja 3-1 M1:50	Sprawdzono	27.05.2024




Specyfikacja otworów okiennych					
Nazwa	O-1.1	O-1.2	O-2.1	O-2.2	
szt.	1	1	1	1	4
Rozmiar szer. x wys	1 800×900	1 200×900	1 900×1 400	1 900×1 400	
Powierzchnia otworu	1,62	1,08	1,40	1,40	5,50 m²
Wygląd ogólny					

Specyfikacja drzwi				
Nazwa	D-1.1	D-1.2	D-1.3	
szt	1	1	1	3
Rozmiar szer. x wys	4 200×2 200	900×2 100	900×2 100	
Rozmiar otworu	9,24	1,89	1,89	
Wygląd ogólny				

Projekt indywidualnego budynku mieszkalnego	Etap	Arkusze	Arkuszy	16
	PS	9		
Szczegóły otworów okiennych i drzwiowych	Archiitekt	27.05.2024		
	Sprawdzono	27.05.2024		
				




Etap	PS	Arkusz	11	Arkuszy	17
	Projekt indywidualnego budynku mieszkalnego		Architekt	27.05.2024	27.05.2024
Wygląd ogólny 1		Sprawdzono			
 ALTO MODULAR					




Wygląd ogólny 2

Projekt indywidualnego budynku mieszkalnego

Etap	PS	Archiitekt Sprawdzono	27.05.2024	Arkusze	17
			27.05.2024	Arkusze	12
			 ALTO MODULAR		



Projekt indywidualnego budynku mieszkalnego	Architekt			
	Sprawdzono	27.05.2024	27.05.2024	
Wygląd ogólny 3	Etap	PS	Arkusz	Arkuszy
			13	17
		 ALTO MODULAR		



Wygląd ogólny 4

Projekt indywidualnego budynku mieszkalnego

Architekt
Sprawdzono

27.05.2024
27.05.2024

Etap
PS

Arkusz
14

Arkuszy
17



ALTO
MODULAR



Wygląd ogólny 5	Projekt indywidualnego budynku mieszkalnego	Architekt Sprawdzono	27.05.2024 27.05.2024	Etap	Arkusze	Arkuszy
				PS	15	17



Wygląd ogólny 6

Projekt indywidualnego budynku mieszkalnego

Architekt	27.05.2024	Arkusz	15	Arkuszy	16
	Sprawdzono	27.05.2024			



ALTO
MODULAR



Wygląd ogólny 7

Projekt indywidualnego budynku mieszkalnego

Architekt Sprawdzono	27.05.2024	Arkusz	16	Arkuszy	16
	27.05.2024	PS			



**ALTO
MODULAR**