



**ALTO
MODULAR**

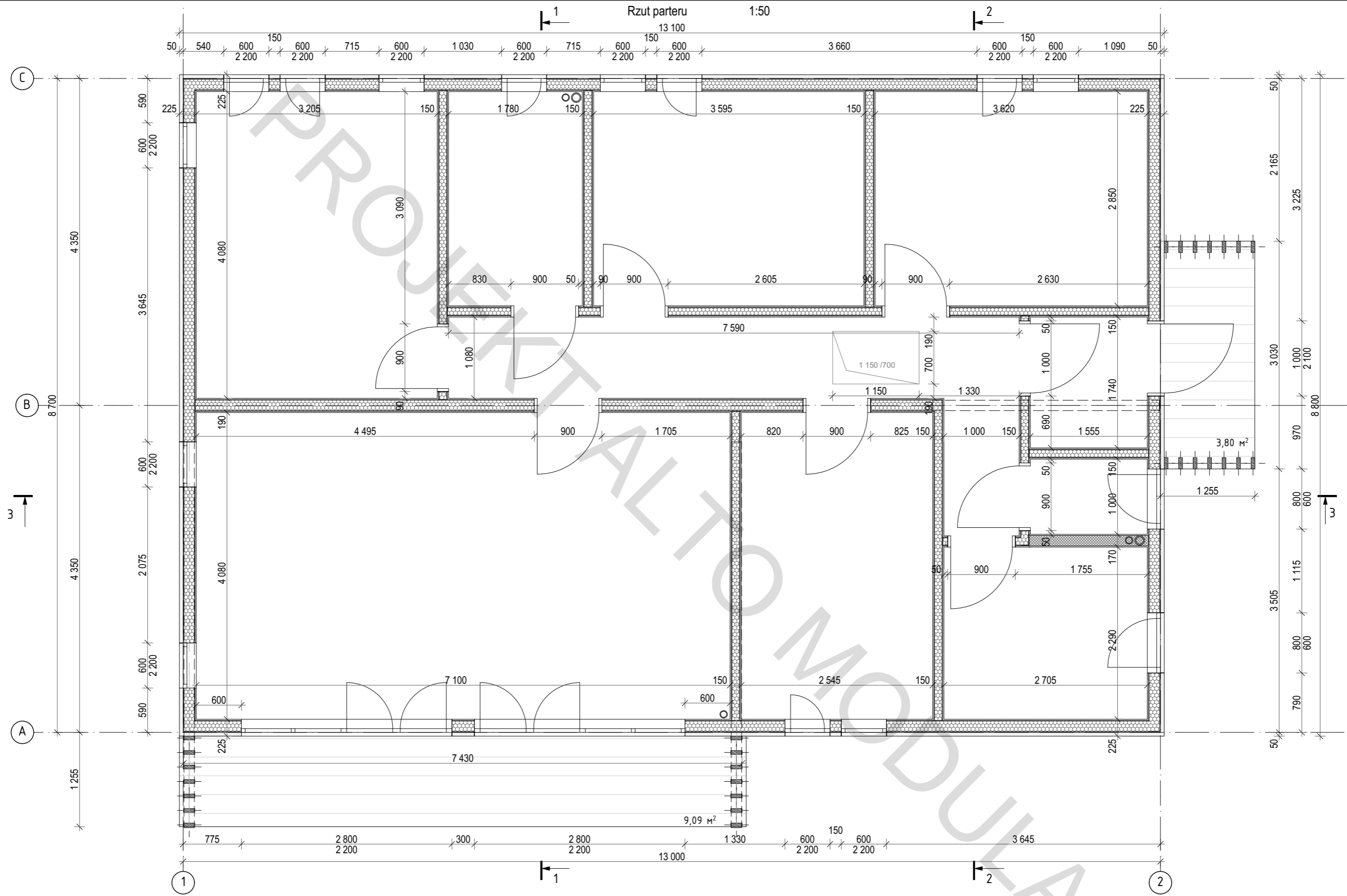
Alto Primavera


115 mkw
+ 74 mkw poddasza

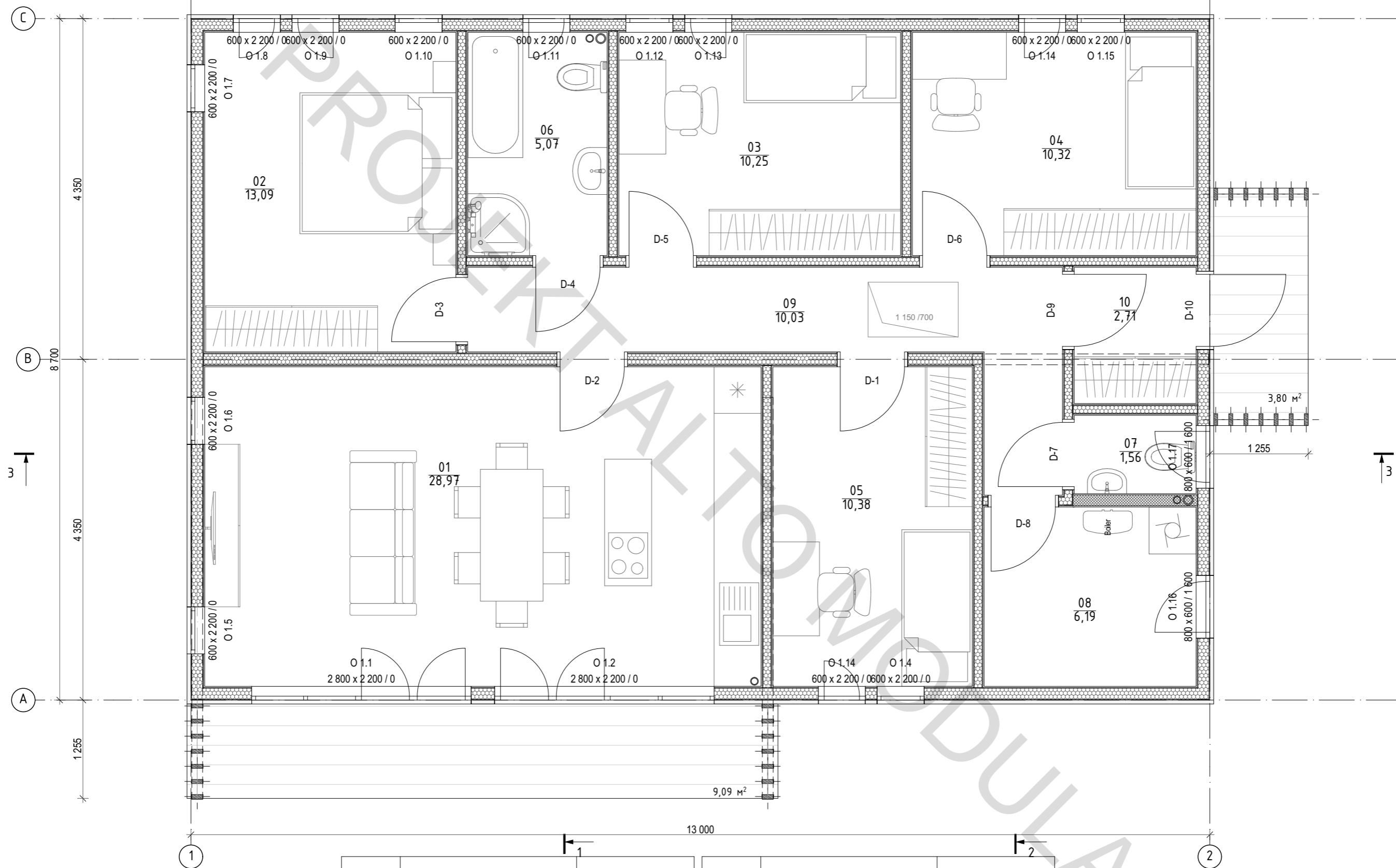
PROJEKT SZKICOWY



Uwaga - wykonanie może nieznacznie różnić się od niniejszych szkiców i prezentacji. Wszelkie altany, tarasy, obiekty i konstrukcje niebędące w bryle budynku oraz elementy z nimi związane nie są realizowane w obrębie niniejszej umowy.



Rzut parteru. M1:50	Projekt indywidualnego budynku mieszkalnego		Archiitekt	23.07.2024	Arkusze	16
	Sprawdzono			23.07.2024	PS	2
					 ALTO MODULAR	



Nr	Nazwa	Powierzchnia
01	Pokój dzienny-kuchnia	28,97
02	Sypialna	13,09
03	Sypialna	10,25
04	Sypialna	10,32
05	Sypialna	10,38
06	Łazienka	5,07

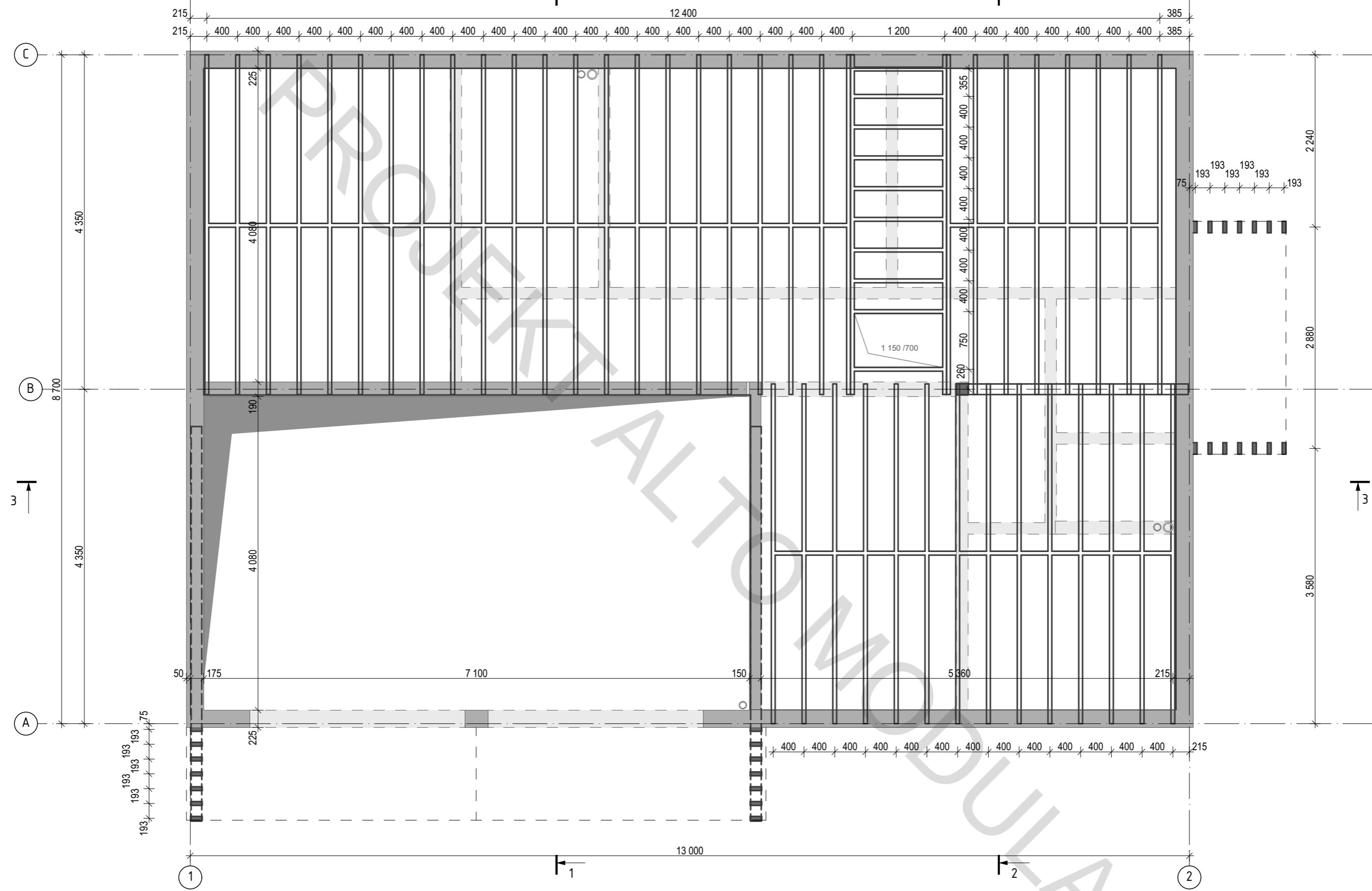
Nr	Nazwa	Powierzchnia
07	Łazienka	1,56
08	Pom. techniczne	6,19
09	Korytarz	10,03
10	Przedpokój	2,71
Powierzchnia		98,57 m²


Powierzchnia zabudowy **115,4 m²**

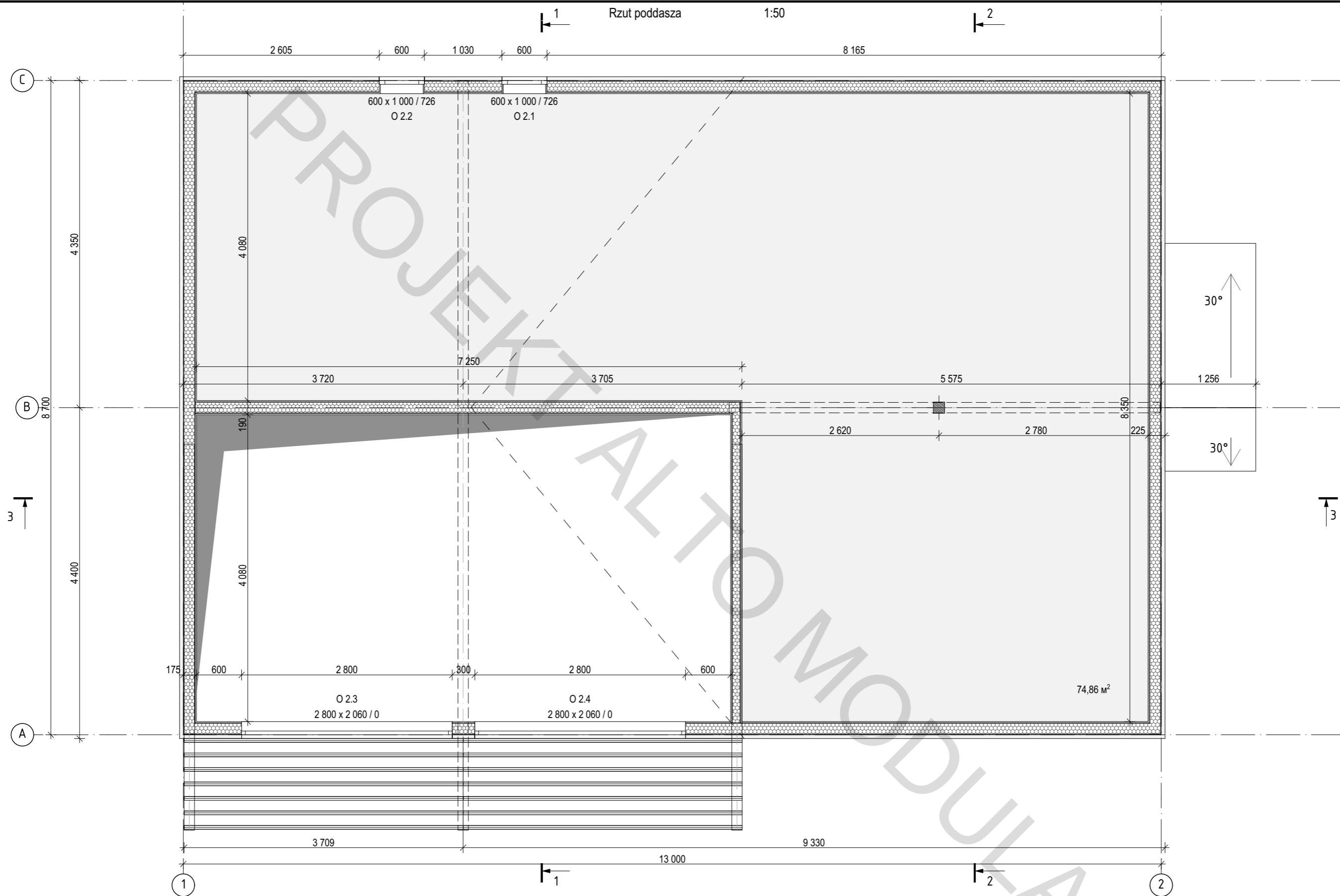
Projekt indywidualnego budynku mieszkalnego	Archiitekt	23.07.2024	Arkuszy	16
	Sprawdzono	23.07.2024	Arkusze	3
Rzut oznakowania parteru. M1:50		PS		
		ALTO MODULAR		

1 Strop międzykondygnacyjny 1:50

2

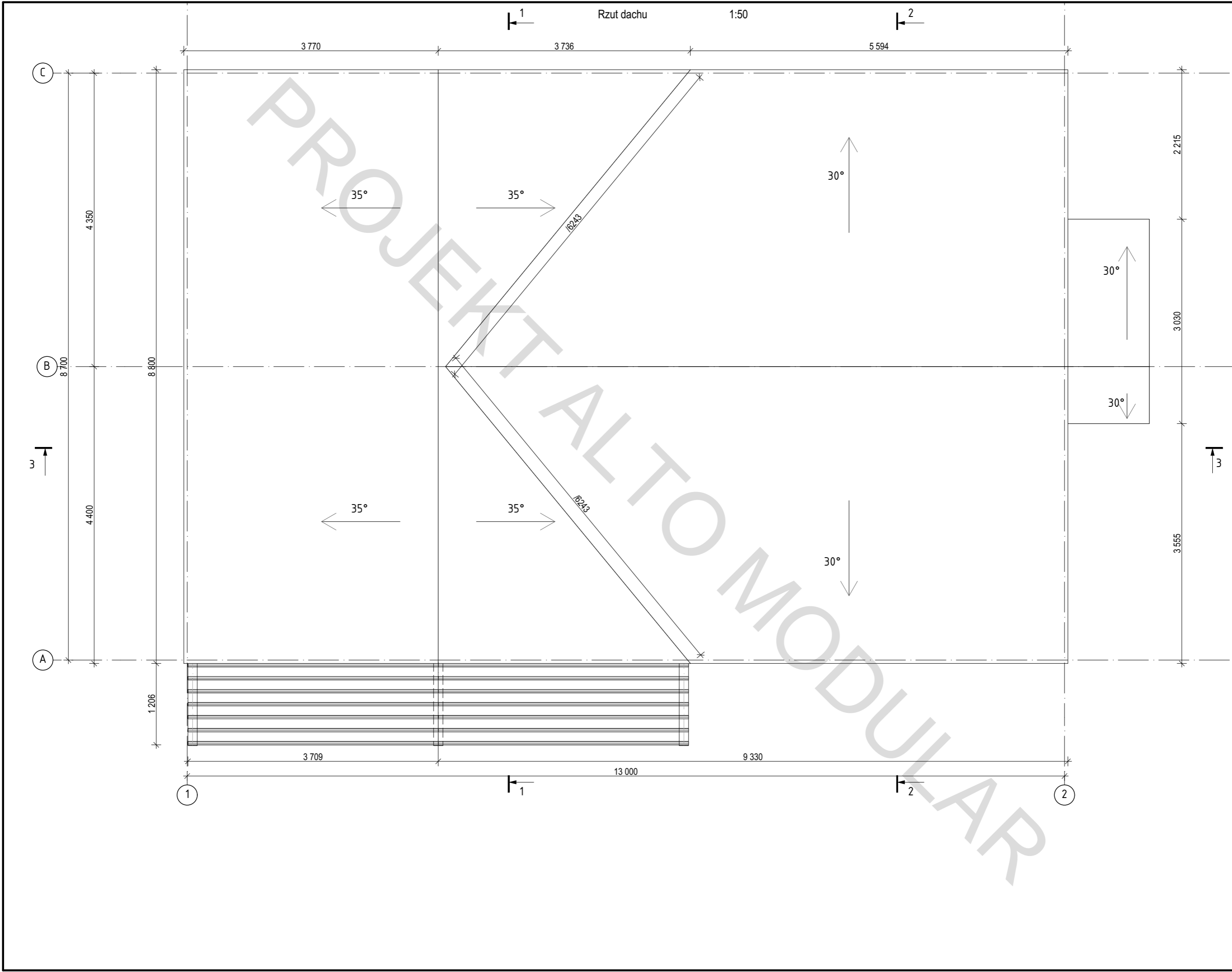


Strop międzykondygnacyjny M 1:50	Projekt indywidualnego budynku mieszkalnego		Archiitekt	23.07.2024	23.07.2024
			Sprawdzono		
Etap	PS	Arkusze	4	Arkuszy	16
 ALTO MODULAR					



Poddasze do zagospodarowania 74,86 mkw

Etap	PS	Arkusze	16
		Arkusze	5
Archiitekt			
	Sprawdzono		
Projekt indywidualnego budynku mieszkalnego			
Rzut poddasza M 1:50			
	23.07.2024		
	23.07.2024		
ALTO MODULAR			

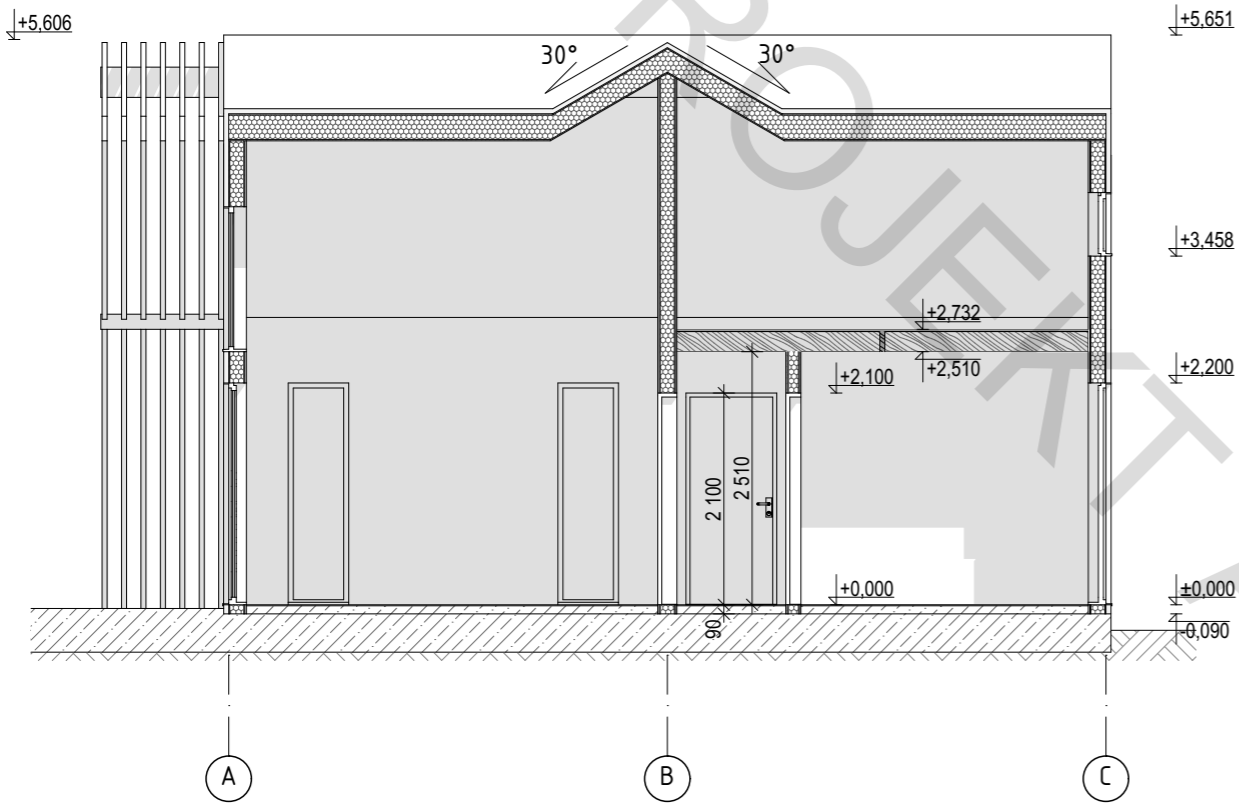


Rzut dachu 1:50

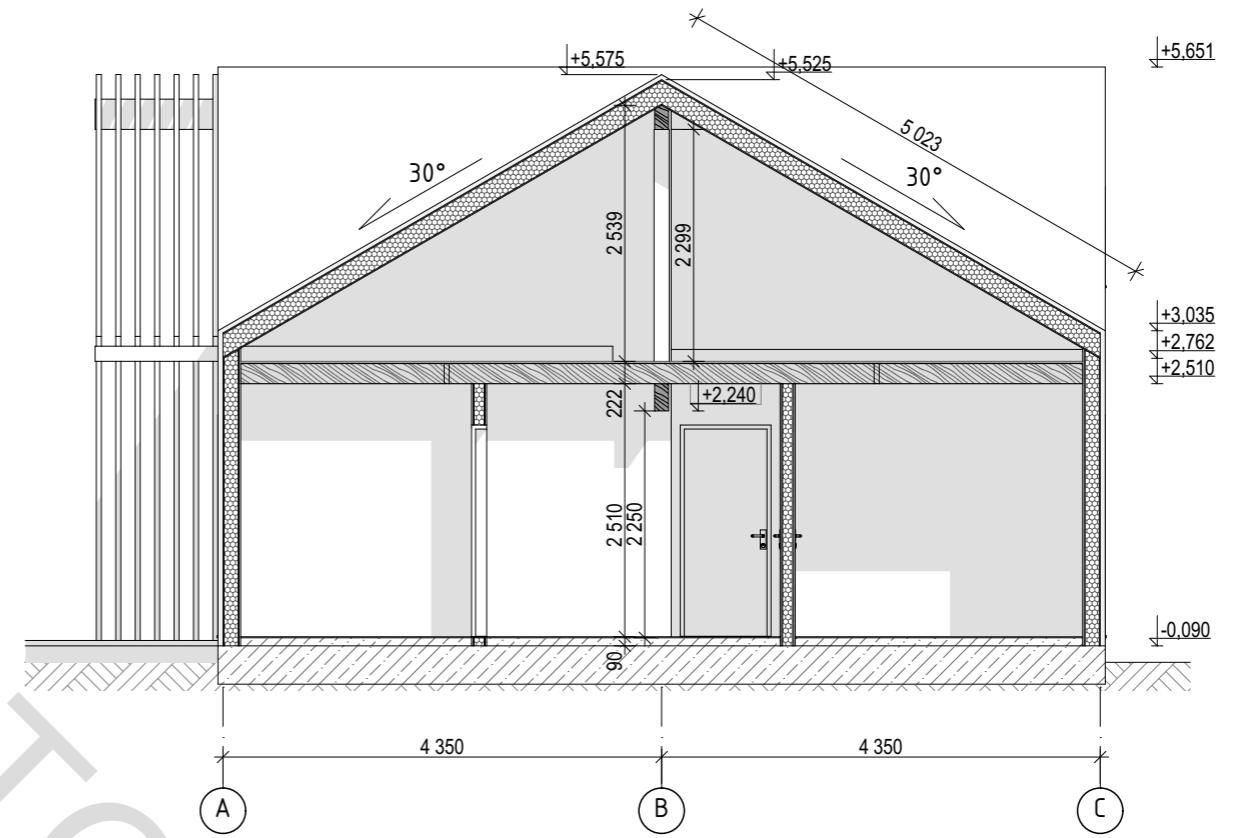
Rzut dachu. M 1:50	Projekt indywidualnego budynku mieszkalnego		Archiitekt	23.07.2024	23.07.2024	PS	6	16
	Sprawdzono							
			Etap		Arkusze	Arkuszy		



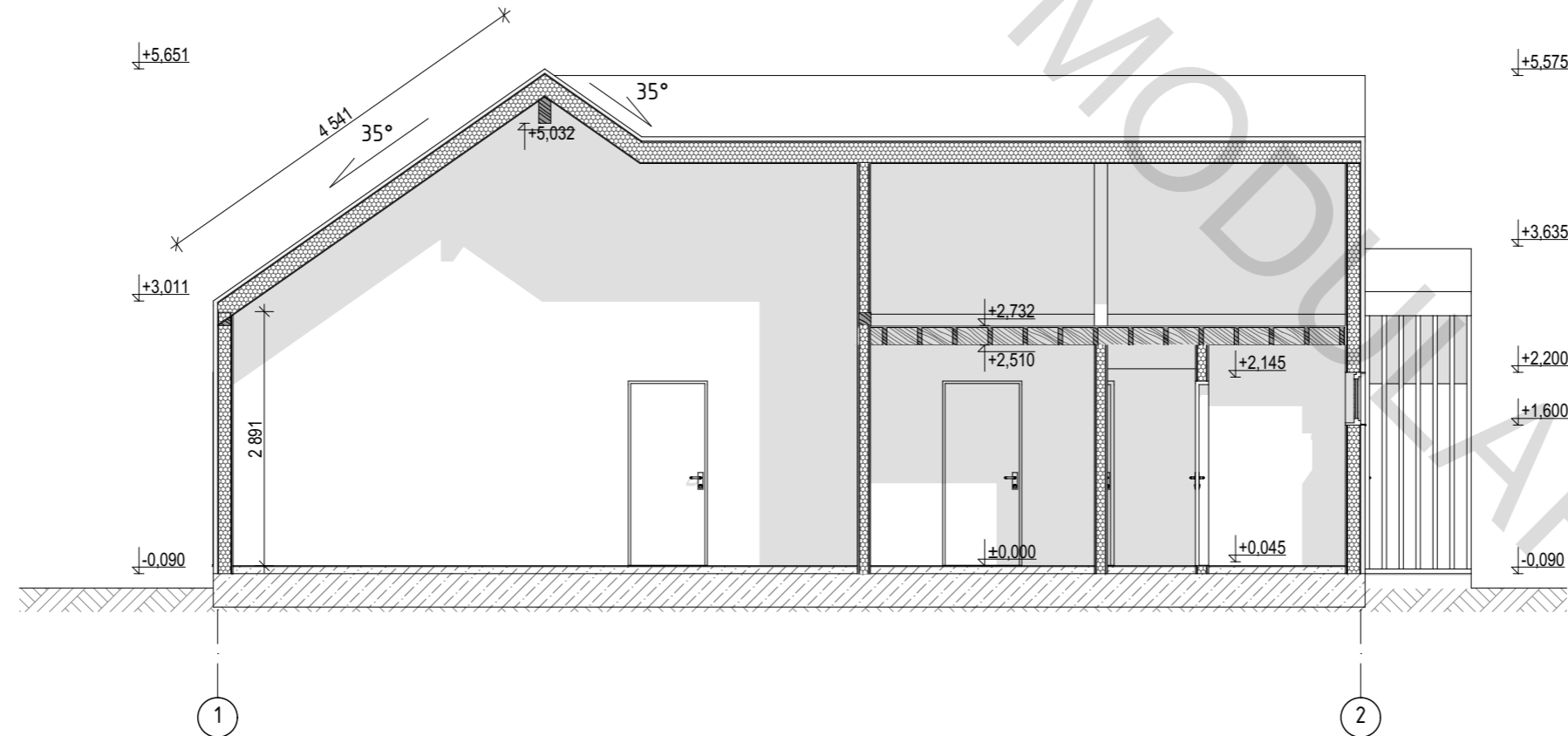
Przekrój 1-1 1:75



Przekrój 2-2 1:75



Przekrój 3-3 1:75



Etap	PS	Arkusz	7	Arkuszy	16
------	----	--------	---	---------	----



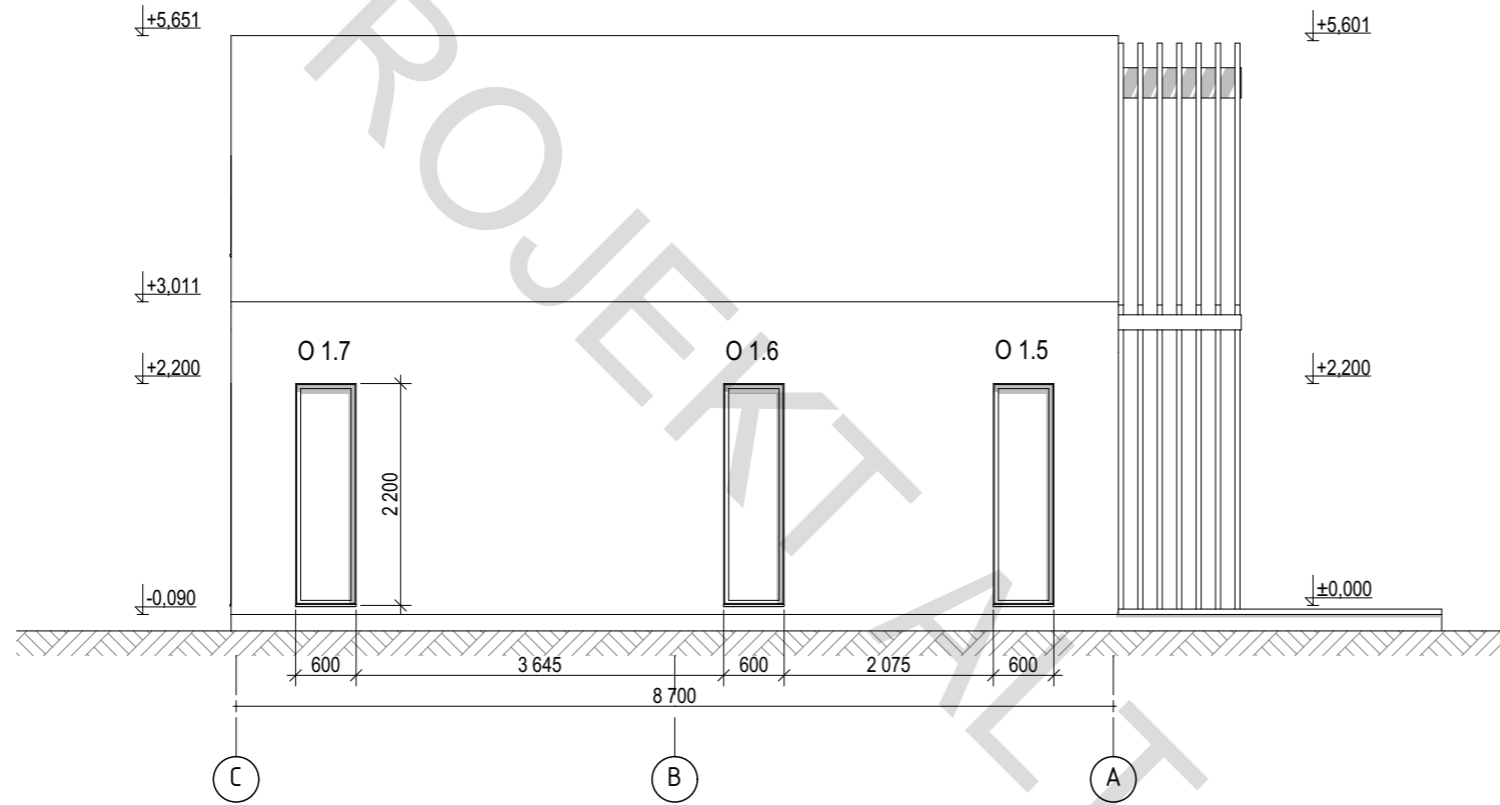
ALTO
MODULAR

Projekt indywidualnego budynku mieszkalnego	Archiitekt	23.07.2024	23.07.2024
	Sprawdzono		

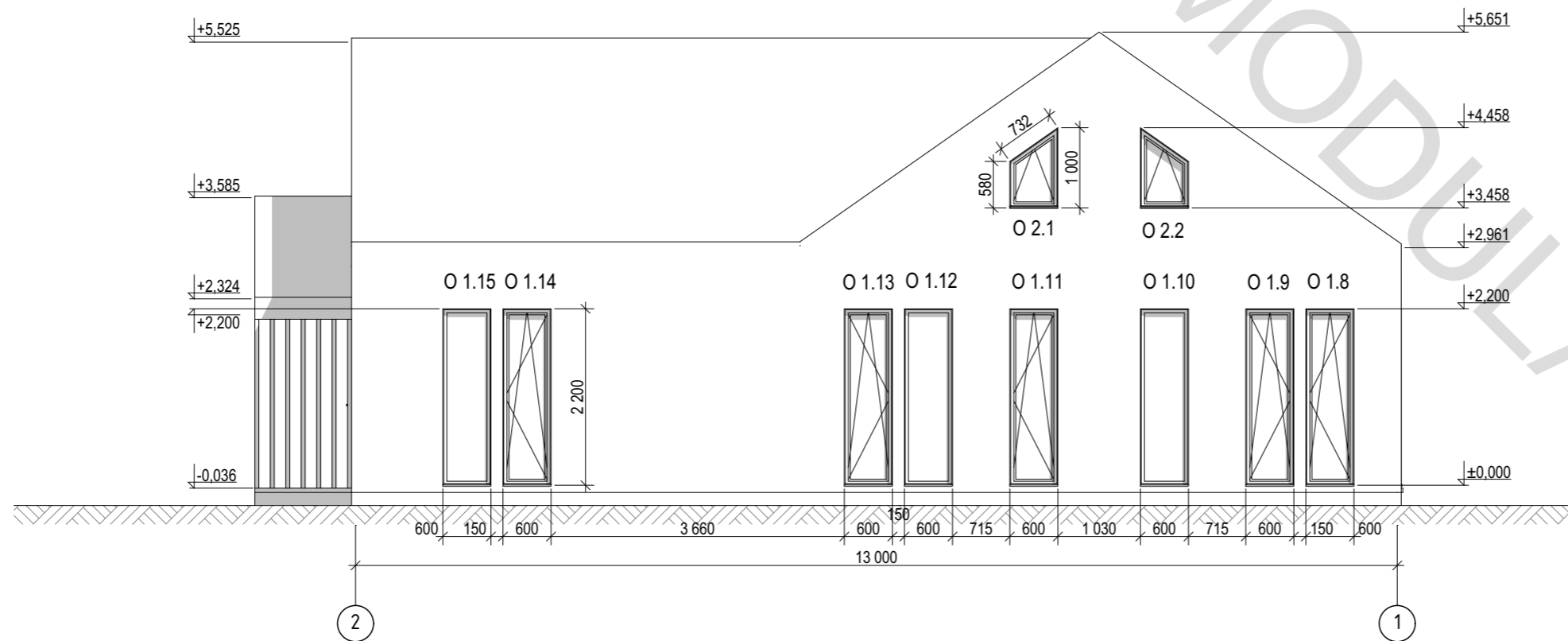
Projekt indywidualnego budynku mieszkalnego

Przekrój 1-1. Przekrój 2-2. Przekrój 3-3 M 1:75

Elewacja C-A 1:75



Elewacja 2-1 1:75



Etap	Arkusz	Arkuszy
PS	8	16

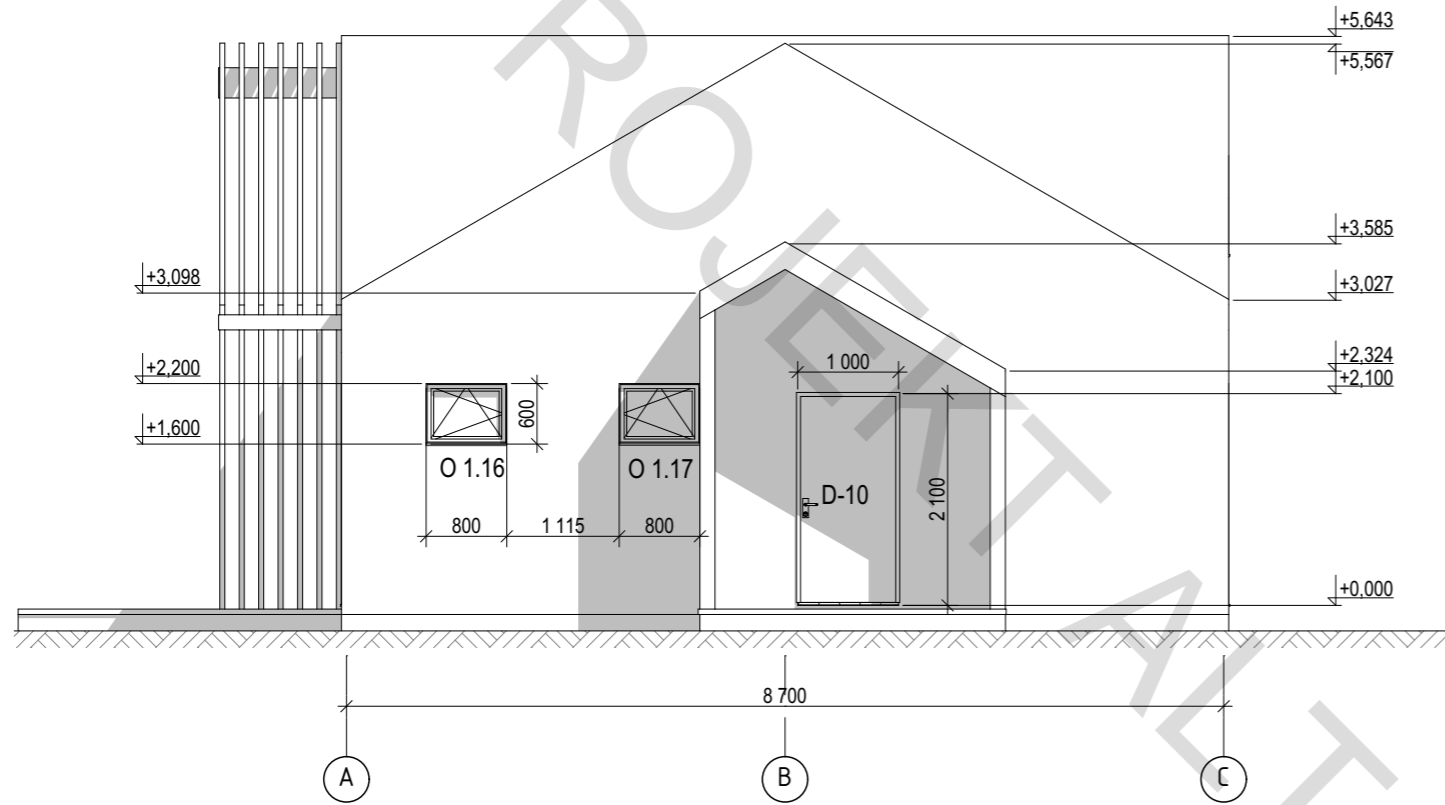


Archiitekt	23.07.2024
Sprawdzono	23.07.2024

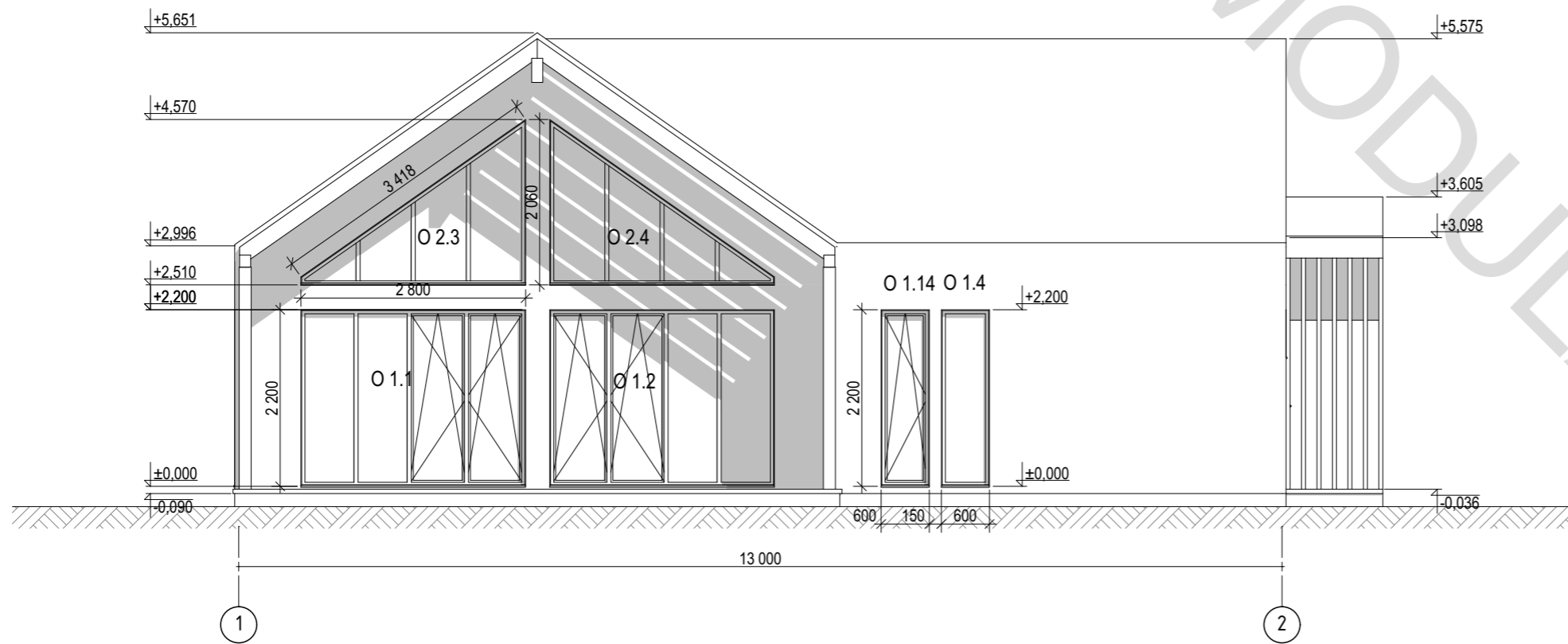
Projekt indywidualnego budynku mieszkalnego

Elewacja C-A. Elewacja 2-1. M1:75

Elewacja A-C 1:75



Elewacja 1-2 1:75



Etap	Arkusz	Arkuszy
PS	9	16



Archiitekt	23.07.2024
Sprawdzono	23.07.2024

Projekt indywidualnego budynku mieszkalnego

Elewacja A-C. Elewacja 1-2. M1:75

Specyfikacja otworów okiennych											
Nazwa	O 1.1	O 1.2	O 1.4	O 1.5	O 1.6	O 1.7	O 1.8	O 1.9	O 1.10	O 1.11	O 1.12
szt.	1	1	1	1	1	1	1	1	1	1	1
Rozmiar szer. x wys	2 800×2 200	2 800×2 200	600×2 200	600×2 200	600×2 200	600×2 200	600×2 200	600×2 200	600×2 200	600×2 200	600×2 200
Powierzchnia otworu	6,16	6,16	1,32	1,32	1,32	1,32	1,32	1,32	1,32	1,32	1,32
Wygląd ogólny											

Specyfikacja otworów okiennych										
Nazwa	O 1.13	O 1.14	O 1.15	O 1.16	O 1.17	O 2.1	O 2.2	O 2.3	O 2.4	
szt.	1	2	1	1	1	1	1	1	1	21
Rozmiar szer. x wys	600×2 200	600×2 200	600×2 200	800×600	800×600	600×1 000	600×1 000	2 800×2 060	2 800×2 060	
Powierzchnia otworu	1,32	1,32	1,32	0,48	0,48	0,47	0,47	3,02	3,02	37,42 m²
Wygląd ogólny										

Specyfikacja drzwi											
Nazwa	D-1	D-2	D-3	D-4	D-5	D-6	D-7	D-8	D-9	D-10	
szt	1	1	1	1	1	1	1	1	1	1	10
Rozmiar szer. x wys	900×2 100	900×2 100	900×2 100	900×2 100	900×2 100	900×2 100	900×2 100	900×2 100	1 000×2 100	1 000×2 100	
Rozmiar otworu	1,89	1,89	1,89	1,89	1,89	1,89	1,89	1,89	2,10	2,10	
Wygląd ogólny											

Etap	Arkusze	16
	Arkusze	10
PS	Arkusze	10
	Arkusze	10
Projekt indywidualnego budynku mieszkalnego	Archiwizacja	23.07.2024
	Sprawdzenie	23.07.2024
Szczegóły otworów okiennych i drzwiowych		





Etap	Arkusz	Arkuszy	ALTO MODULAR
	PS	11	
Architekt	23.07.2024		Sprawdzono
	23.07.2024		
Projekt indywidualnego budynku mieszkalnego			
Wygląd ogólny 1			



Wygląd ogólny 2

Projekt indywidualnego budynku mieszkalnego

Etap	PS	Arkusze	12	Arkuszy	16
	Architekt		23.07.2024		
Sprawdzono		23.07.2024			



ALTO
MODULAR



Wygląd ogólny 3

Projekt indywidualnego budynku mieszkalnego

Architekt
Sprawdzono

23.07.2024
23.07.2024

Etap
PS

Arkusz
13

Arkuszy
16



ALTO
MODULAR



Wygląd ogólny 4

Projekt indywidualnego budynku mieszkalnego


Etap	PS	Arkusze	14	Arkuszy	16
	Architekt	23.07.2024			
	Sprawdzono	23.07.2024			



ALTO
MODULAR



ALTO MODULAR

Etap	Arkusz	Arkuszy
	PS	16
Archiitekt	23.07.2024	
	Sprawdzono	23.07.2024
Projekt indywidualnego budynku mieszkalnego		
Wygląd ogólny 5		
 ALTO MODULAR		



Wygląd ogólny 6

Projekt indywidualnego budynku mieszkalnego

Architekt	23.07.2024	Arkusz	Arkuszy
	Sprawdzono	23.07.2024	16
		PS	16



ALTO
MODULAR