



**ALTO
MODULAR**

Alto Romanza

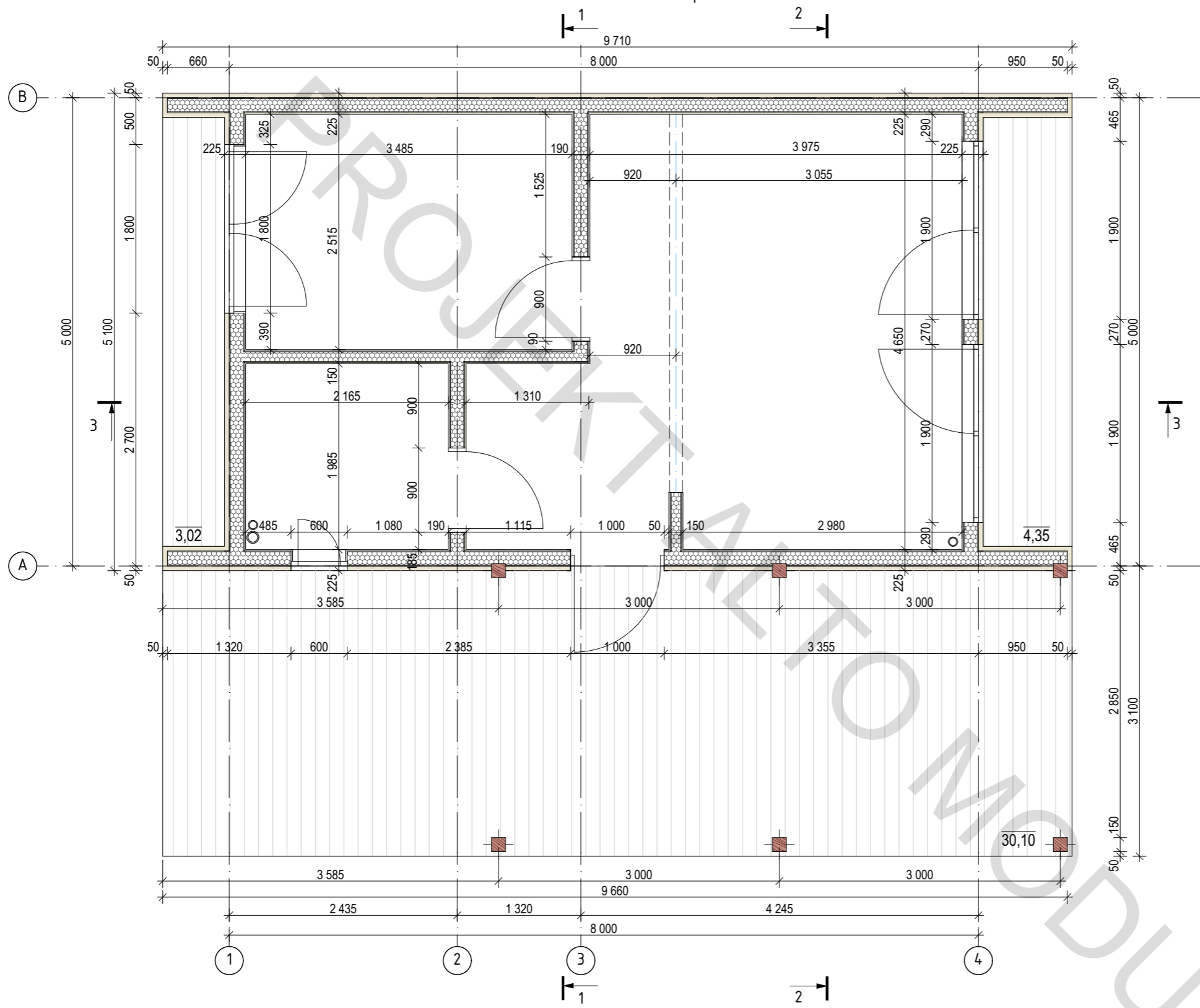
40 mkw
+ 21 mkw antresoli

PROJEKT SZKICOWY



Uwaga - wykonanie może nieznacznie różnić się od niniejszych szkiców i prezentacji. Wszelkie altany, tarasy, obiekty i konstrukcje niebudowlane w bryle budynku oraz elementy z nimi związane nie są realizowane w obrębie niniejszej umowy.

Rzut parteru



Etap	Arkusz	Arkuszy
PS	2	16

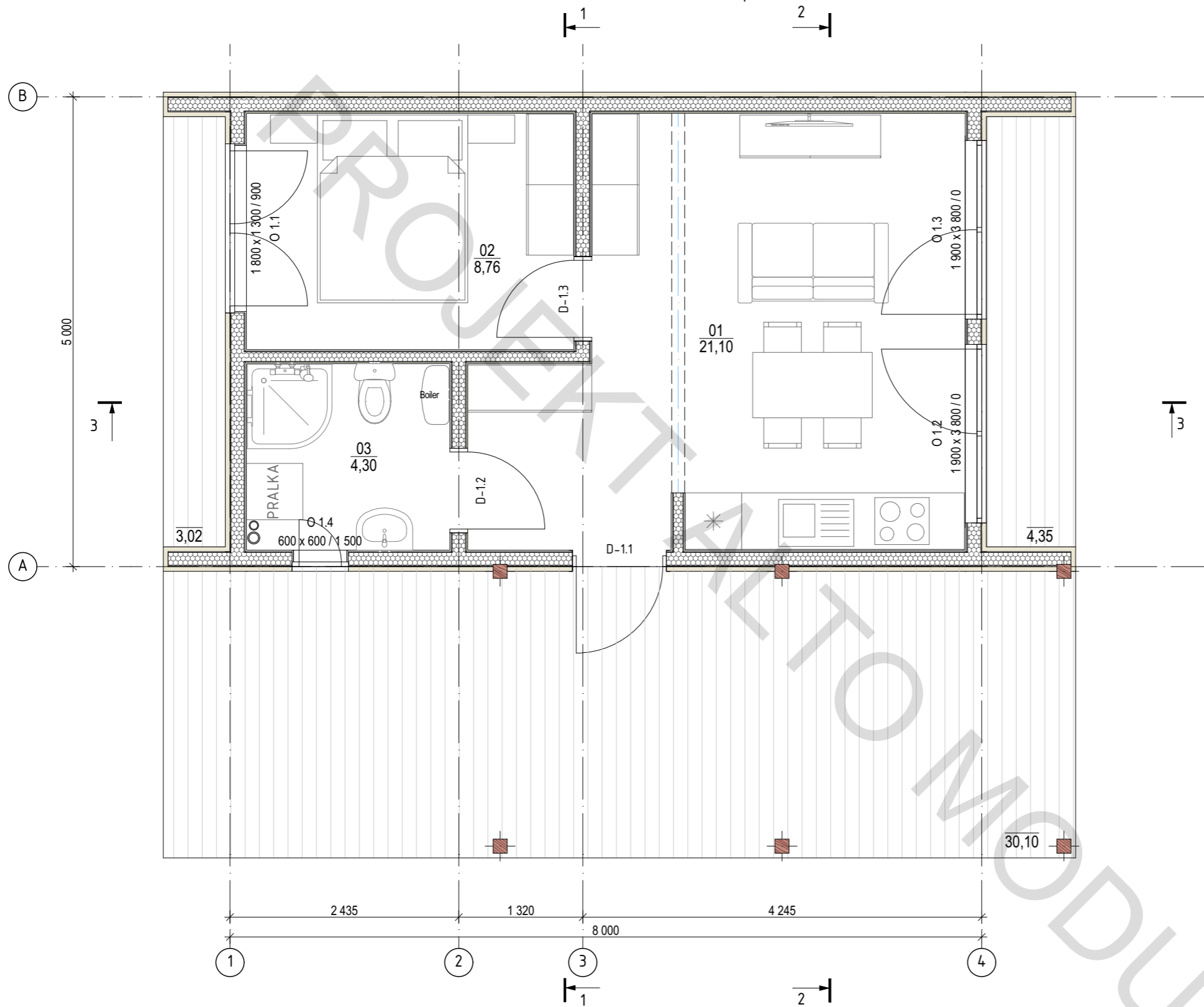


Archiitekt	29.06.2024
Sprawdzono	29.06.2024

Projekt indywidualnego budynku mieszkalnego

Rzut parteru. M1:50

Rzut oznakowania parteru



Nr	Nazwa	Powierzchnia
01	Pokój dzienny-kuchnia	21,10
02	Sypialnia	8,76
03	Łazienka	4,30
	Powierzchnia	34,16 m²
	Powierzchnia zabudowy	42,24 m²

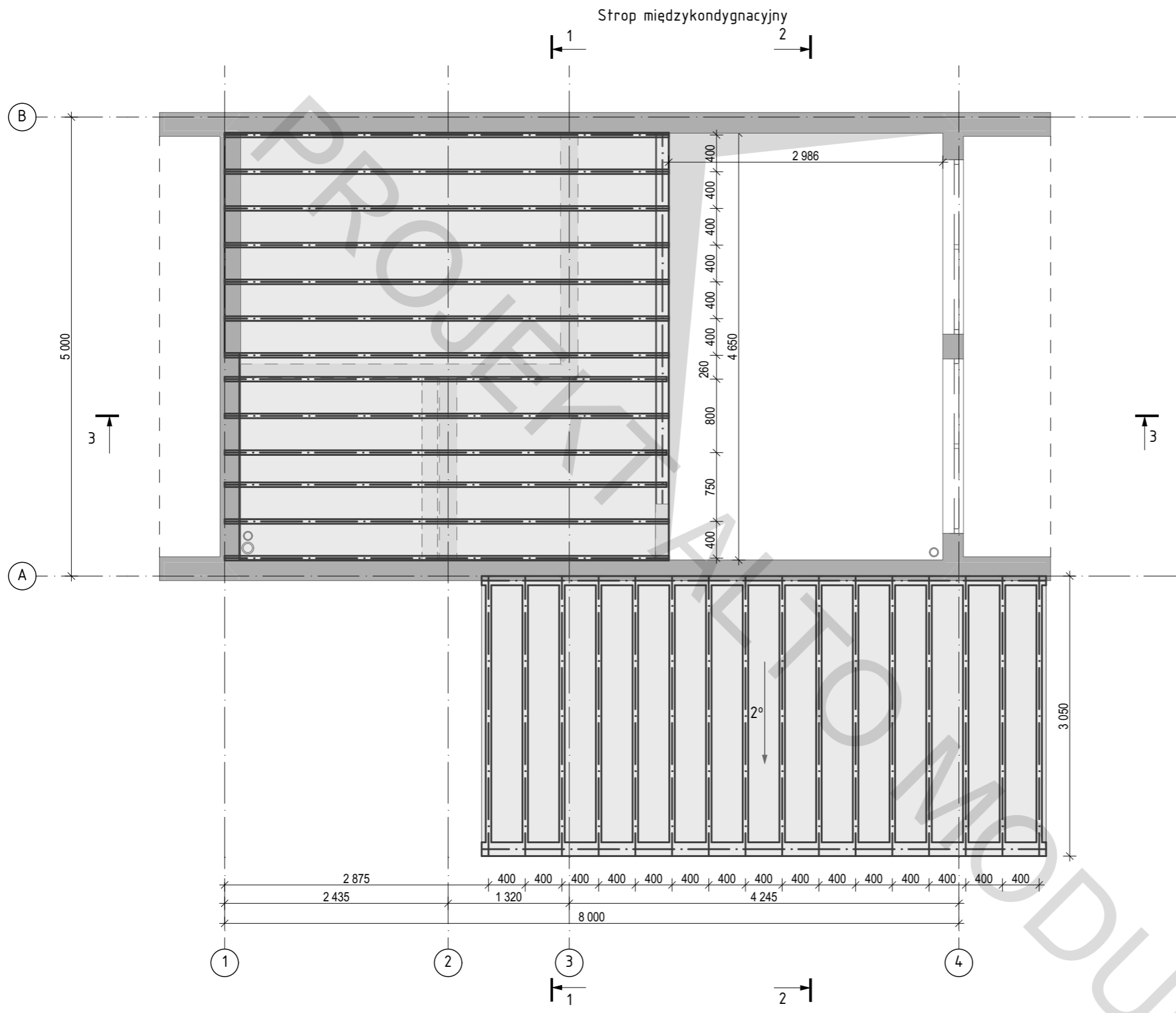
Etap	Arkusze	Arkuszy
PS	3	16


Architekt	29.06.2024
Sprawdzono	29.06.2024

Projekt indywidualnego budynku mieszkalnego

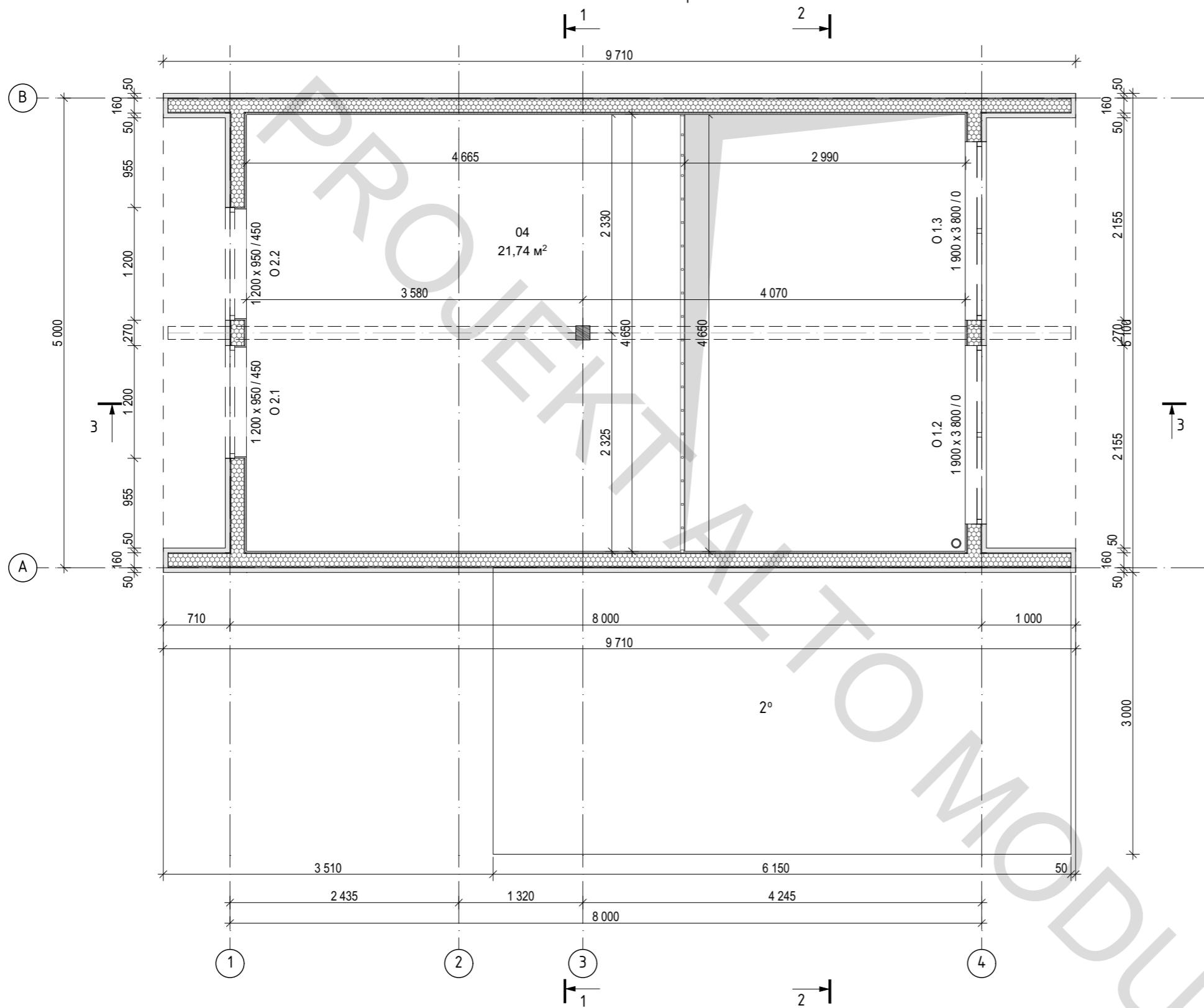
Rzut oznakowania parteru. M1:50





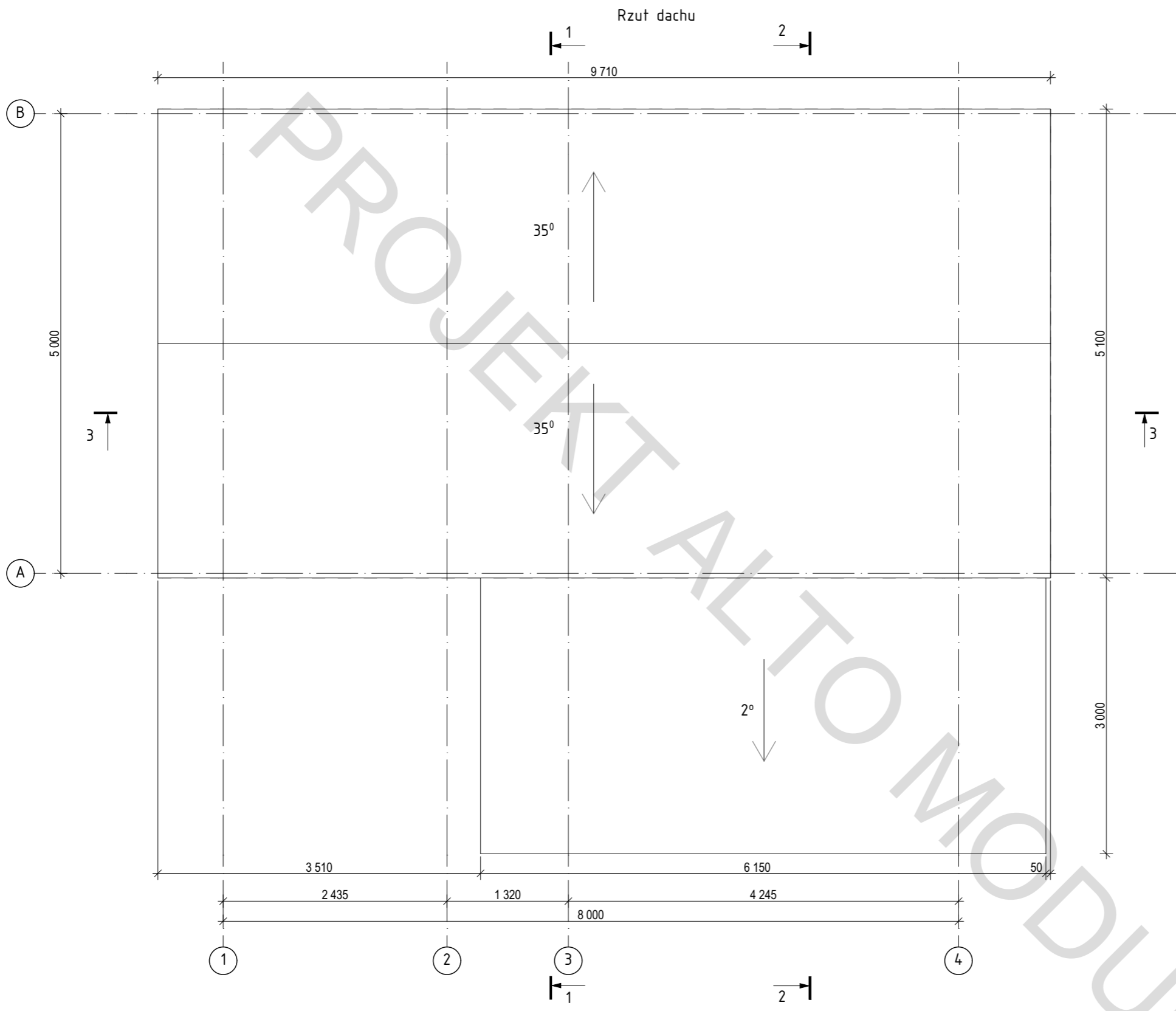
Projekt indywidualnego budynku mieszkalnego	Archiitekt	29.06.2024	Arkusze	Arkuszy
	Sprawdzono	29.06.2024	PS	16
Strop międzykondygnacyjny M 1:50	 ALTO MODULAR			

Rzut poddasza

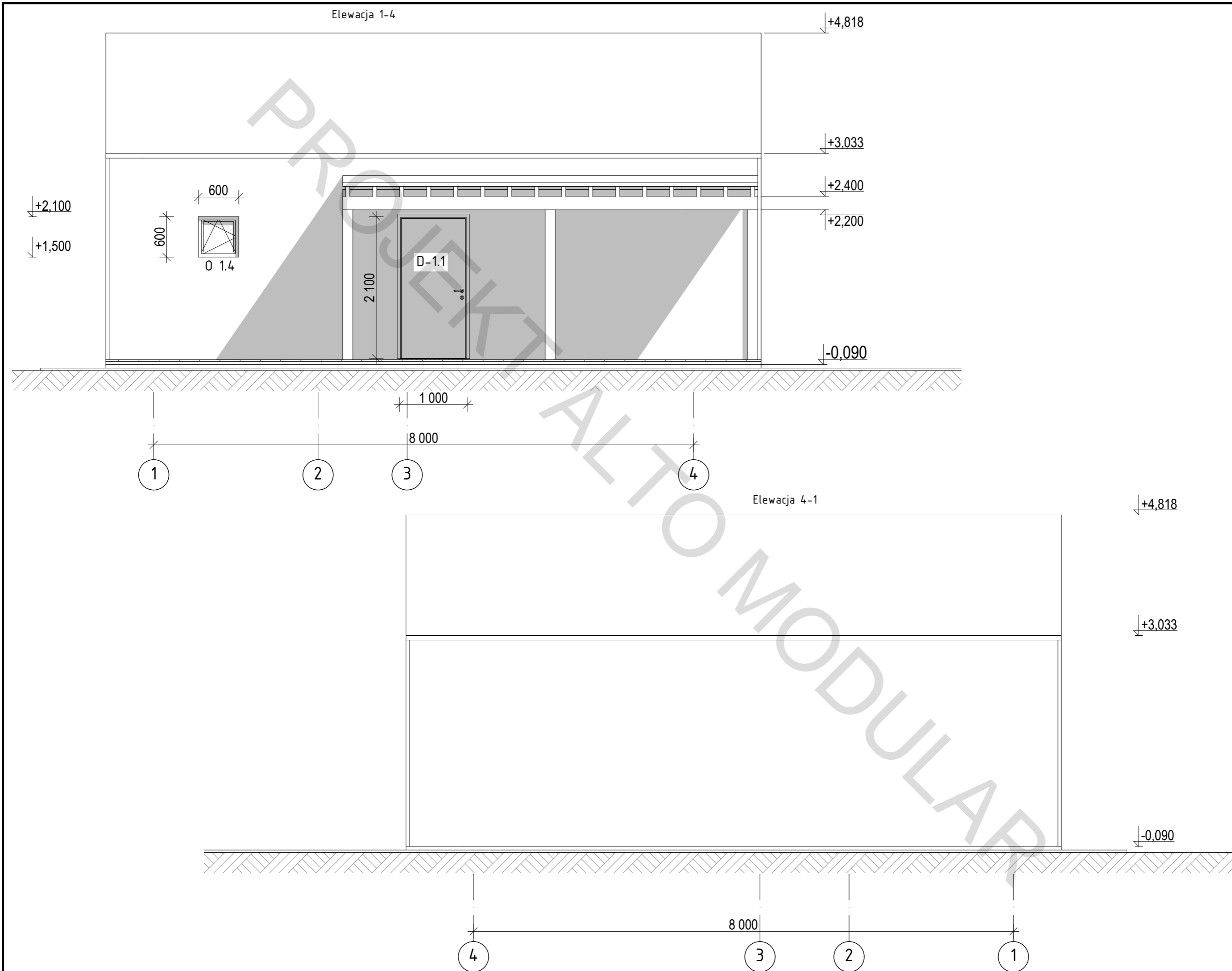


No	Nazwa	Powierzchnia
04	Antresola	21,74
	Powierzchnia	21,74 m²

Projekt indywidualnego budynku mieszkalnego	Archiitekt	29.06.2024	Etap	Arkusze	5	Arkuszy	16
	Sprawdzono	29.06.2024		PS			
Rzut poddasza M 1:50							



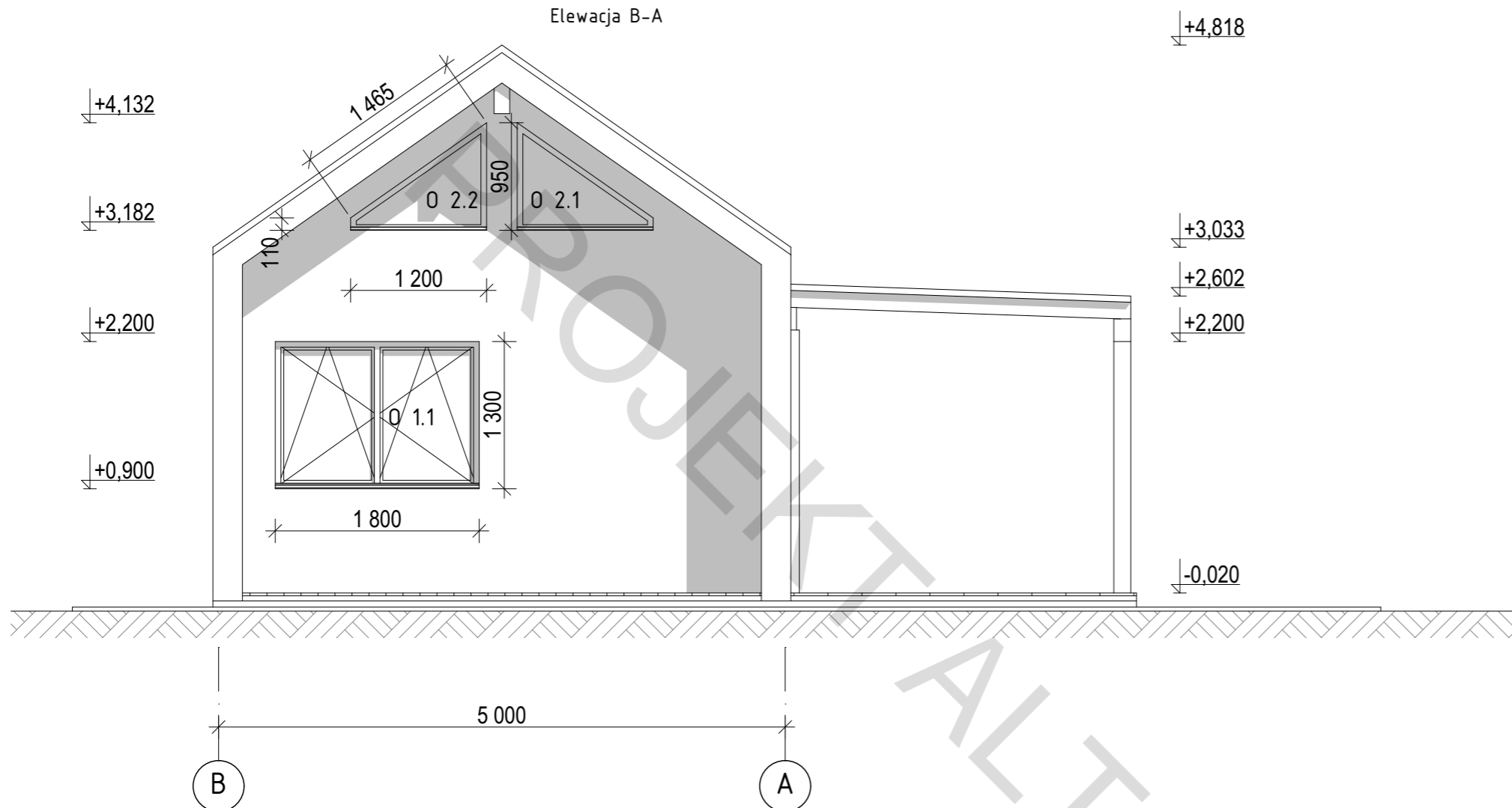
Projekt indywidualnego budynku mieszkalnego	Archiitekt		Etap	Arkusze	Arkuszy
	Sprawdzono		PS	6	16
Rzut dachu. M 1:50	29.06.2024				
	29.06.2024				



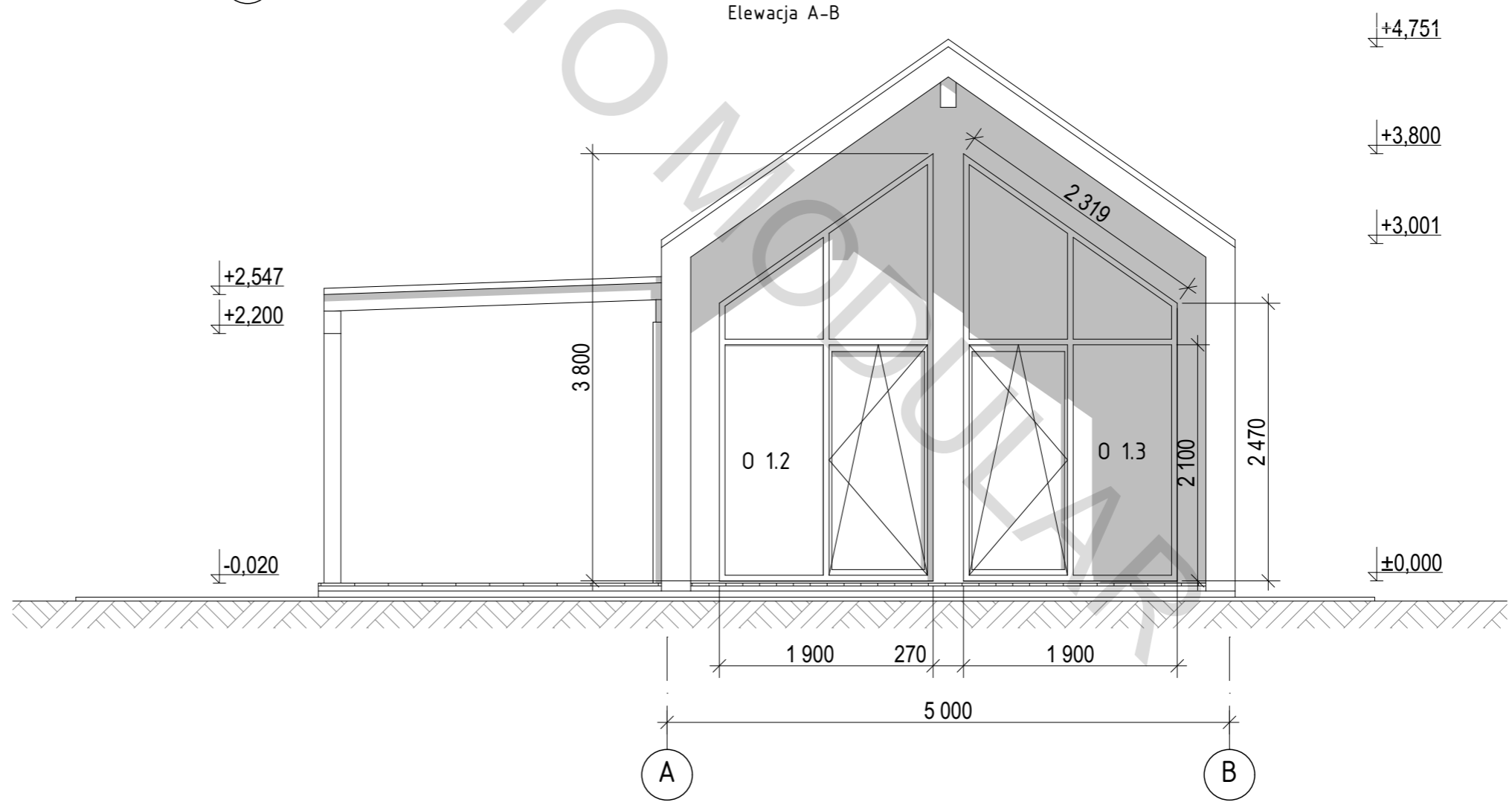
Etap	PS	Arkusze	8	Arkuszy	16
	PS	Arkusze	8	Arkuszy	16
Archiitekt	Sprawdzono	29.06.2024			
			29.06.2024		
Projekt indywidualnego budynku mieszkalnego					
Elewacja 1-4. Elewacja 4-1. M1:50					



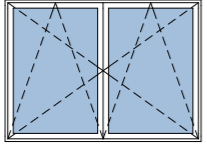
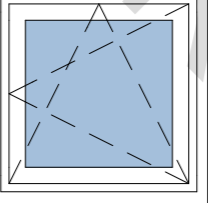
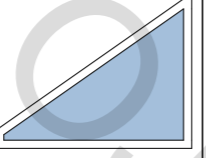
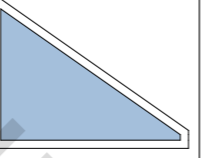
Elewacja B-A

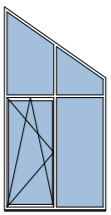
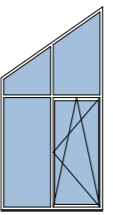





Elewacja A-B



Etap	Arkusz	16	ALTO MODULAR
	Arkuszy	9	
Projekt indywidualnego budynku mieszkalnego	PS	29.06.2024	Architekt
		29.06.2024	
Elewacja B-A. Elewacja A-B. M1:50			

Specyfikacja otworów okiennych					
Nazwa	O 1.1	O 1.4	O 2.1	O 2.2	
szt.	1	1	1	1	4
Rozmiar szer. x wys	1 800×1 300	600×600	1 200×950	1 200×950	
Powierzchnia otworu	2,34	0,36	0,64	0,64	3,98 m²
Wygląd ogólny					

Specyfikacja otworów okiennych			
Nazwa	O 1.2	O 1.3	
szt.	1	1	2
Rozmiar szer. x wys	1 900×3 800	1 900×3 800	
Powierzchnia otworu	5,96	5,96	11,92
Wygląd ogólny			

Specyfikacja drzwi				
Nazwa	D-1.1	D-1.2	D-1.3	
szt	1	1	1	3
Rozmiar szer. x wys	1 000×2 100	900×2 100	900×2 100	
Rozmiar otworu	2,19	1,89	1,89	
Wygląd ogólny				

Etap	Arkusze	Arkuszy	16
	PS	10	
Architekt	29.06.2024		
	Sprawdzono	29.06.2024	
Projekt indywidualnego budynku mieszkalnego			
Szczegóły otworów okiennych i drzwiowych			





Wygląd ogólny 1

Projekt indywidualnego budynku mieszkalnego

Architekt
Sprawdzono

29.06.2024

29.06.2024

Etap

PS

Arkusz

11

Arkuszy

16



**ALTO
MODULAR**



Wygląd ogólny 3

Projekt indywidualnego budynku mieszkalnego

Architekt
Sprawdzono

29.06.2024

29.06.2024

Etap

PS

Arkusz

13

Arkuszy

16



ALTO
MODULAR



Wygląd ogólny 4

Projekt indywidualnego budynku mieszkalnego

Architekt

Sprawdzono

29.06.2024

29.06.2024

Etap

PS

Arkusz

14

Arkuszy

16



ALTO
MODULAR




Wygląd ogólny 5

Projekt indywidualnego budynku mieszkalnego

Architekt
Sprawdzono

29.06.2024
29.06.2024

Etap	Arkusz	Arkuszy
PS	15	16
 ALTO MODULAR		



Wygląd ogólny 6

Projekt indywidualnego budynku mieszkalnego

Architekt	29.06.2024	Arkusz	Arkuszy
	Sprawdzono	29.06.2024	PS 16 16



ALTO
MODULAR



Wygląd ogólny 6

Projekt indywidualnego budynku mieszkalnego

Architekt

Sprawdzono

29.06.2024

29.06.2024

Etap

PS

Arkusz

16

Arkuszy

16



**ALTO
MODULAR**