



**ALTO  
MODULAR**

# Alto Soffito

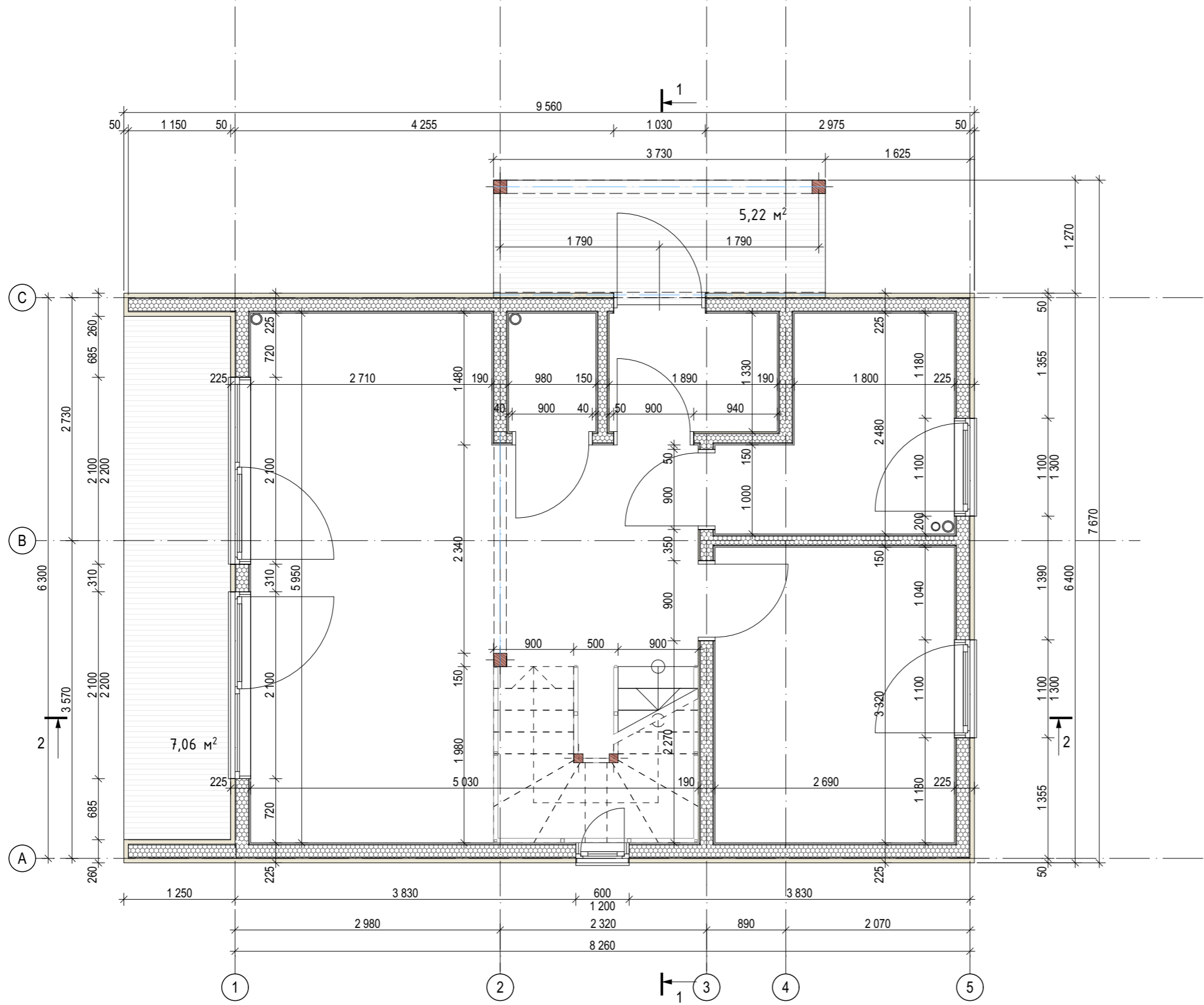
85,82 mkw

PROJEKT SZKICOWY

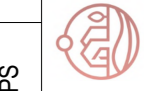


Uwaga - wykonanie może nieznacznie różnić się od niniejszych szkiców i prezentacji. Wszelkie altany, tarasy, obiekty i konstrukcje niebudowlane w bryle budynku oraz elementy z nimi związane nie są realizowane w obrębie niniejszej umowy.

Rzut parteru



Etap	Arkusz	Arkuszy
PS	2	21

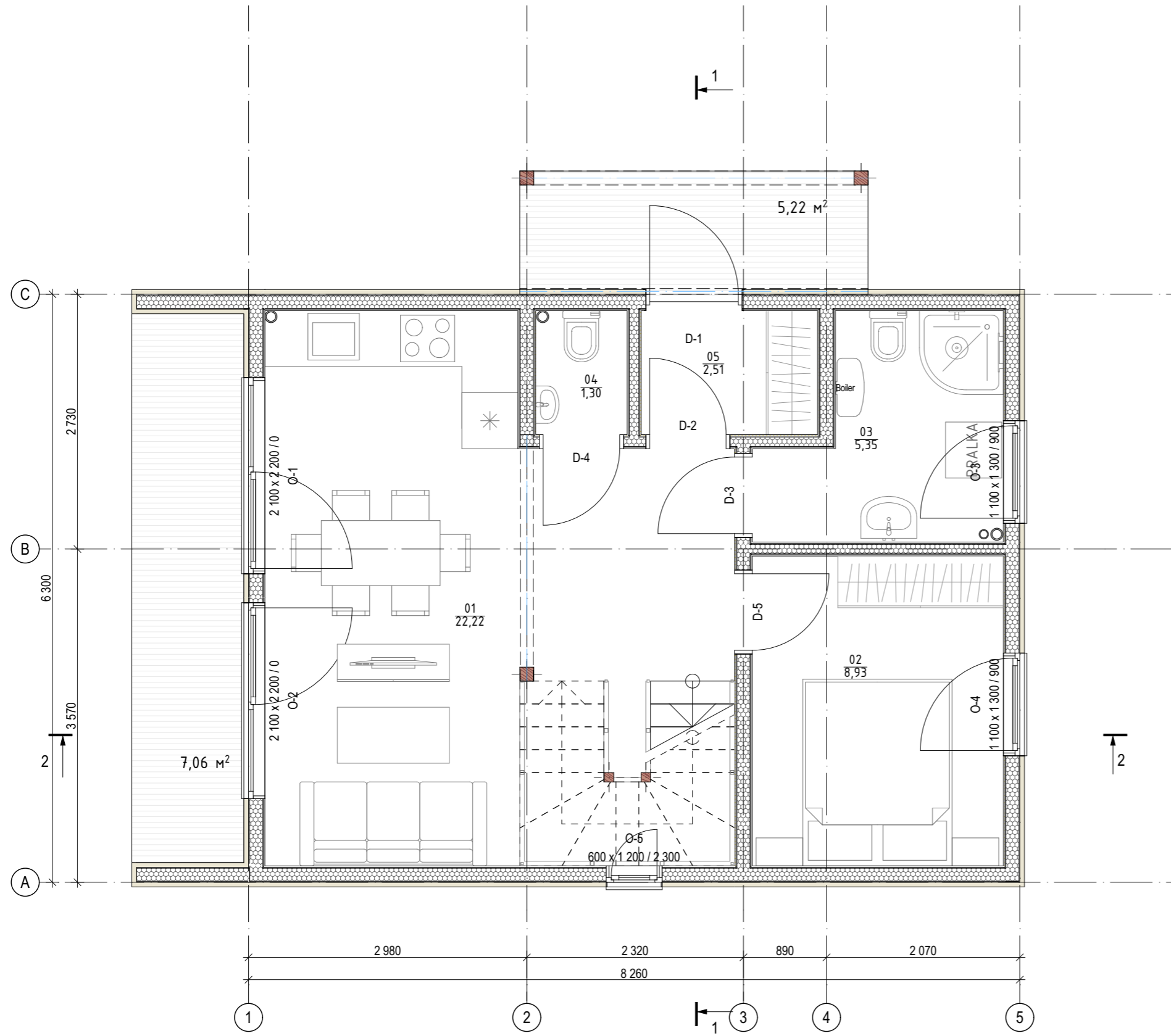


Architekt	04.12.2024
Sprawdzono	04.12.2024

Projekt indywidualnego budynku mieszkalnego

Rzut parteru. M1:50

Rzut oznakowania parteru



Nr	Nazwa	Powierzchnia
01	Pokój dzienny-kuchnia	22,22
02	Sypialnia	8,93
03	Łazienka	5,35
04	Łazienka	1,30
05	Przedpokój	2,51
	Powierzchnia	<b>40,31 m²</b>

Powierzchnia zabudowy **54,17**

Etap	Arkusz	Arkuszy
PS	3	21

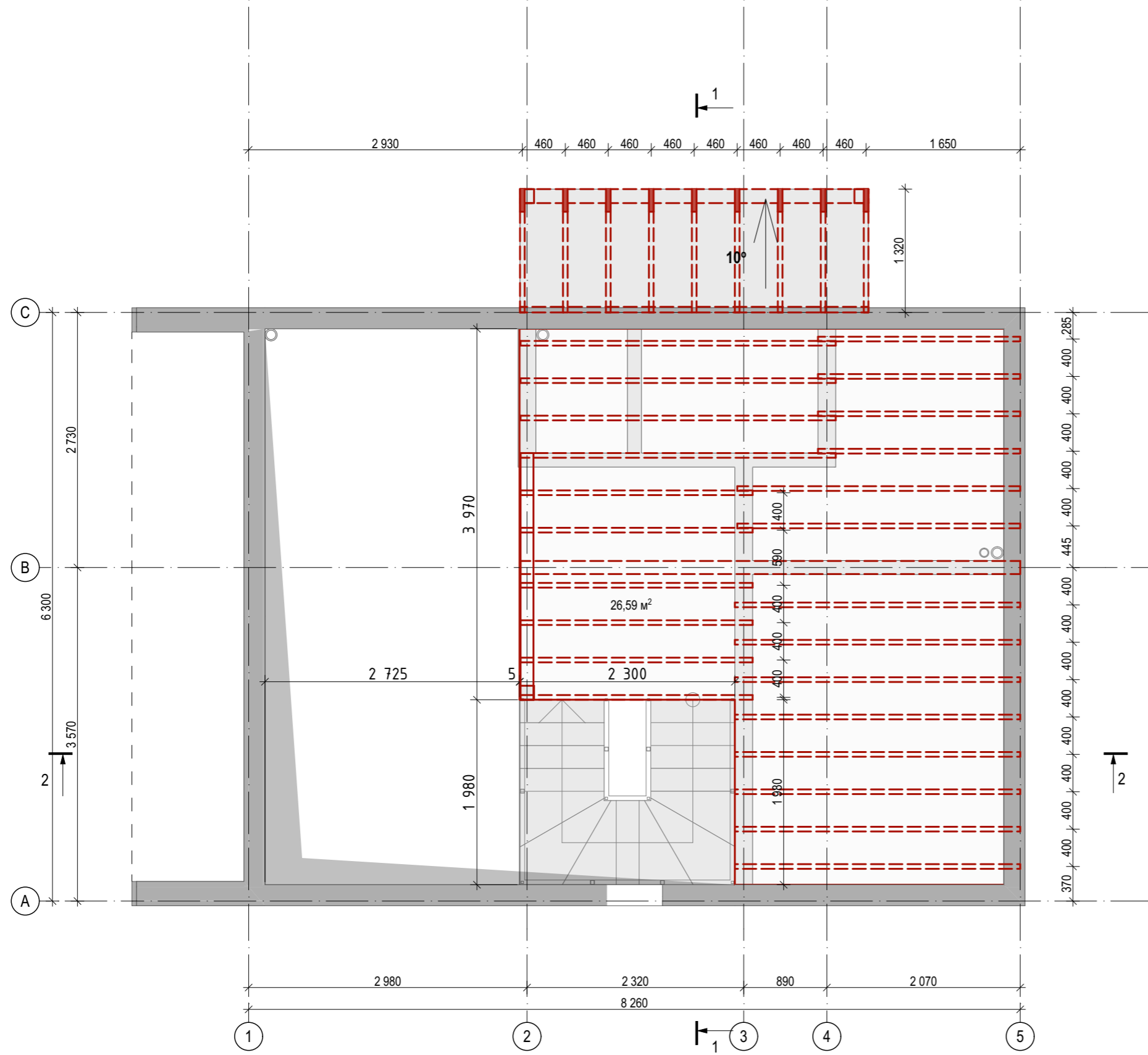


Architekt	04.12.2024	04.12.2024
Sprawdzono		

Projekt indywidualnego budynku mieszkalnego

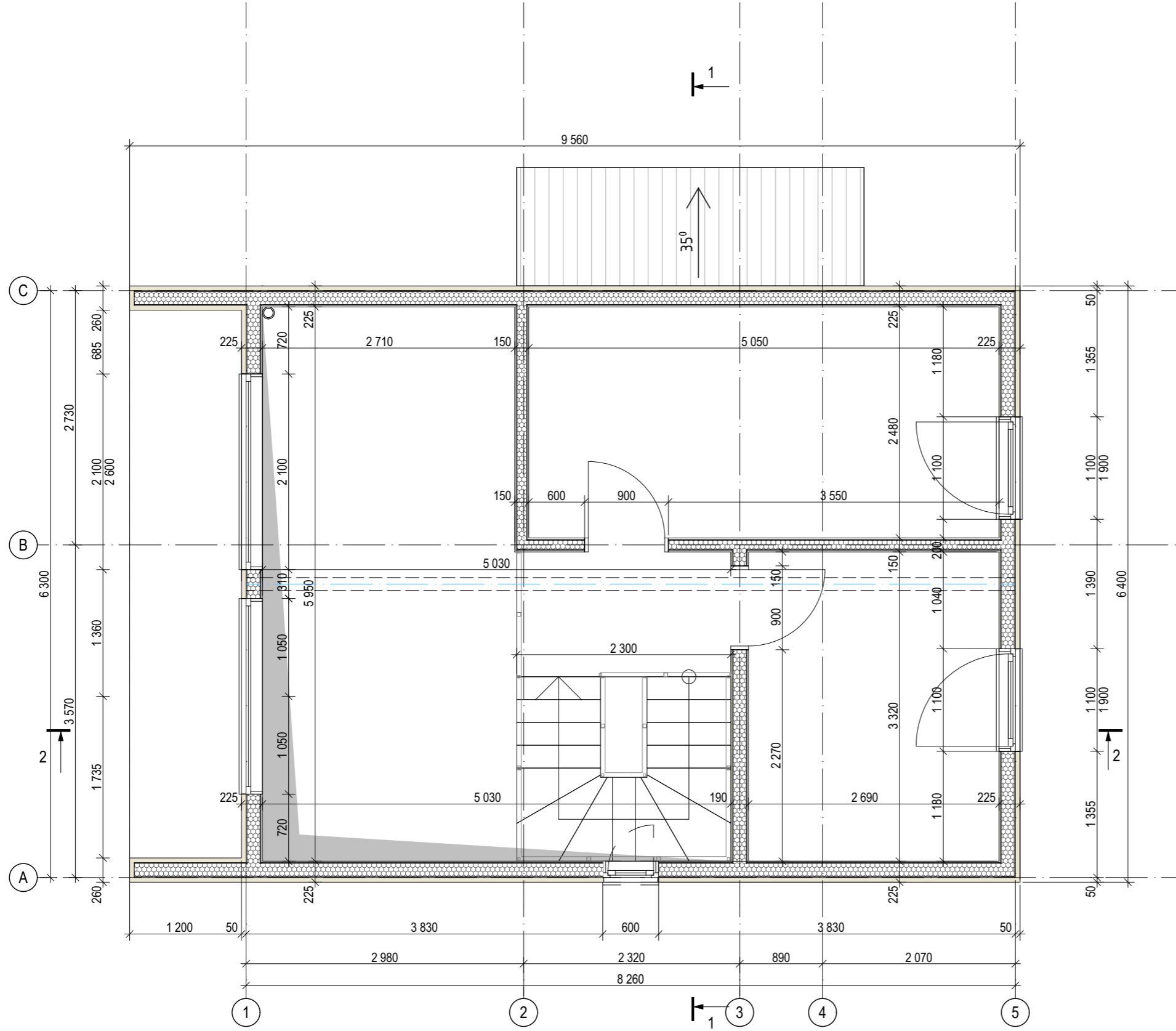
Rzut oznakowania parteru. M1:50

Strop międzykondygnacyjny

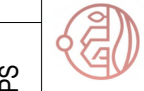


Strop międzykondygnacyjny M 1:50	Projekt indywidualnego budynku mieszkalnego		Etap		Arkusze	Arkuszy
	Sprawdzono		PS	4	21	
	Architekt		04.12.2024			
	Sprawdzono		04.12.2024			

Rzut poddasza



Etap	Arkusz	Arkuszy
PS	5	21

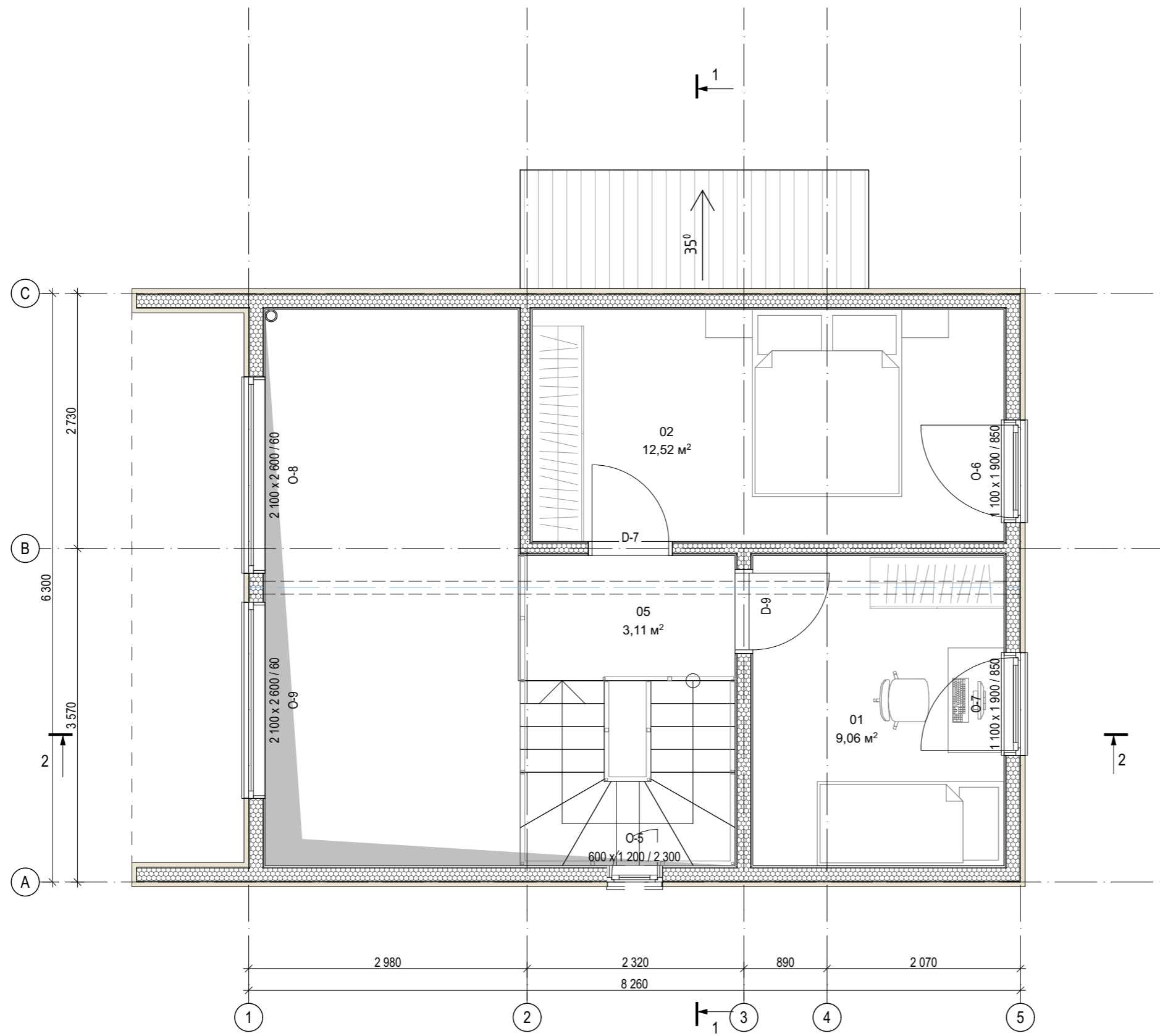


Archiitekt	04.12.2024
Sprawdzono	04.12.2024

Projekt indywidualnego budynku mieszkalnego

Rzut poddasza M 1:50

Rzut oznakowania poddasza

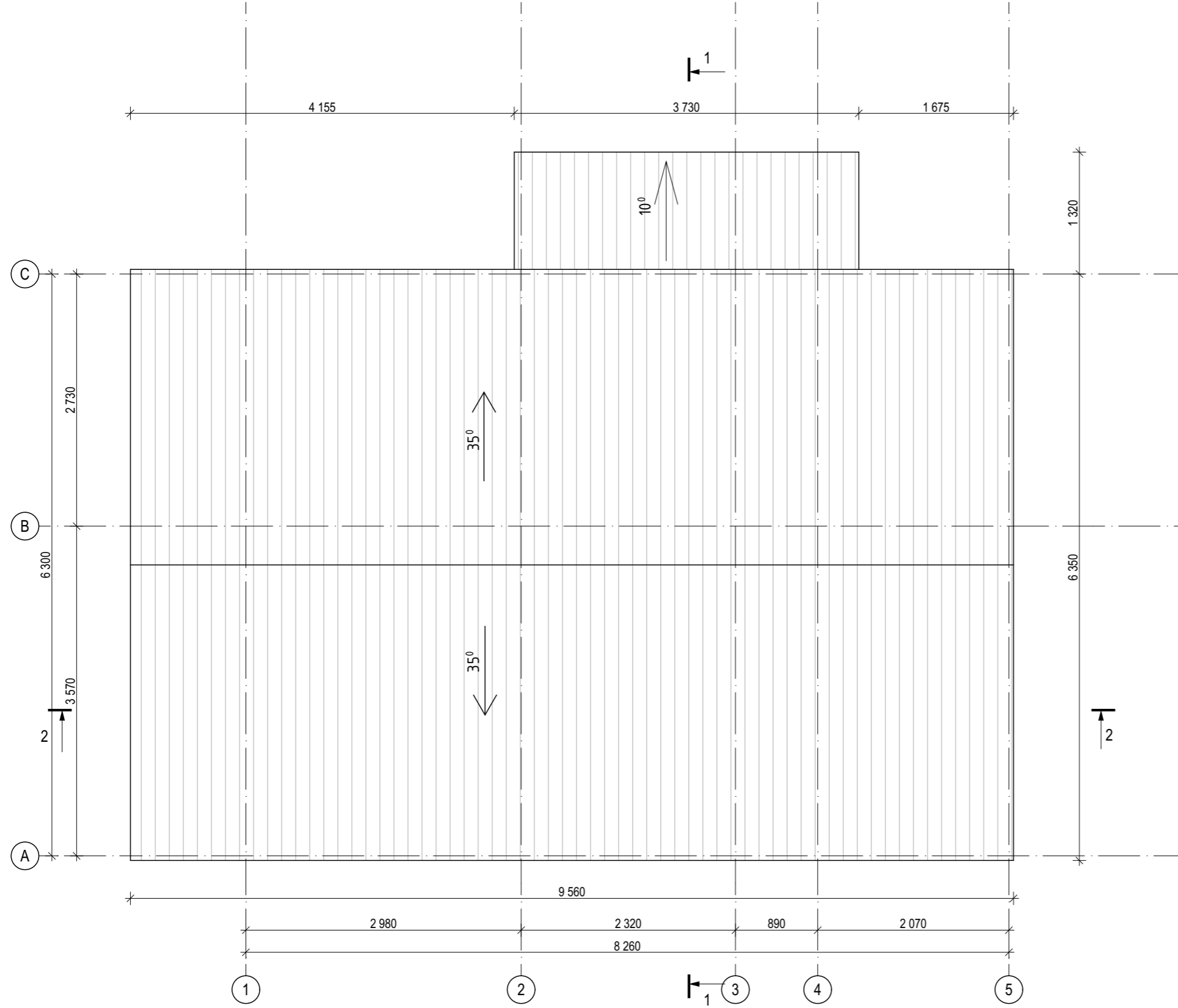


Nr	Nazwa	Powierzchnia
01	Sypialna	9,06
02	Sypialna	12,52
05	Korytarz	3,11
	Powierzchnia	<b>24,69 m<sup>2</sup></b>

Projekt indywidualnego budynku mieszkalnego	Arkusze	Arkusze	Arkuszy
	50	6	21
Rzut oznakowania poddasza. M1:50	Architekt	04.12.2024	
	Sprawdzono	04.12.2024	



Rzut dachu



Projekt indywidualnego budynku mieszkalnego

Rzut dachu. M 1:50

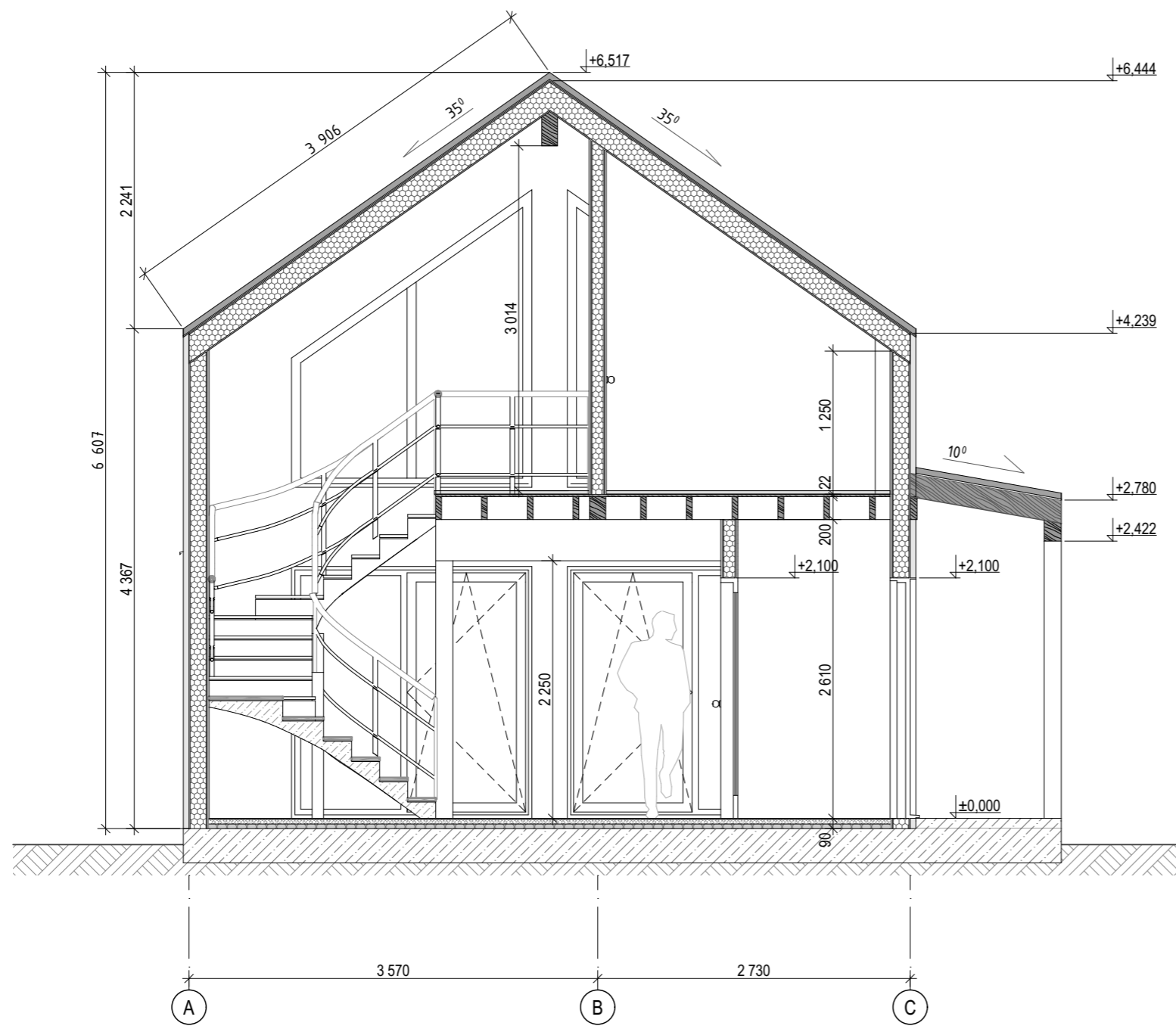
Etap	Arkusz	Arkuszy
PS	7	21

04.12.2024  
04.12.2024

Architekt  
Sprawdzono



Przekrój 1-1



Projekt indywidualnego budynku mieszkalnego

Przekrój 1-1 M 1:50

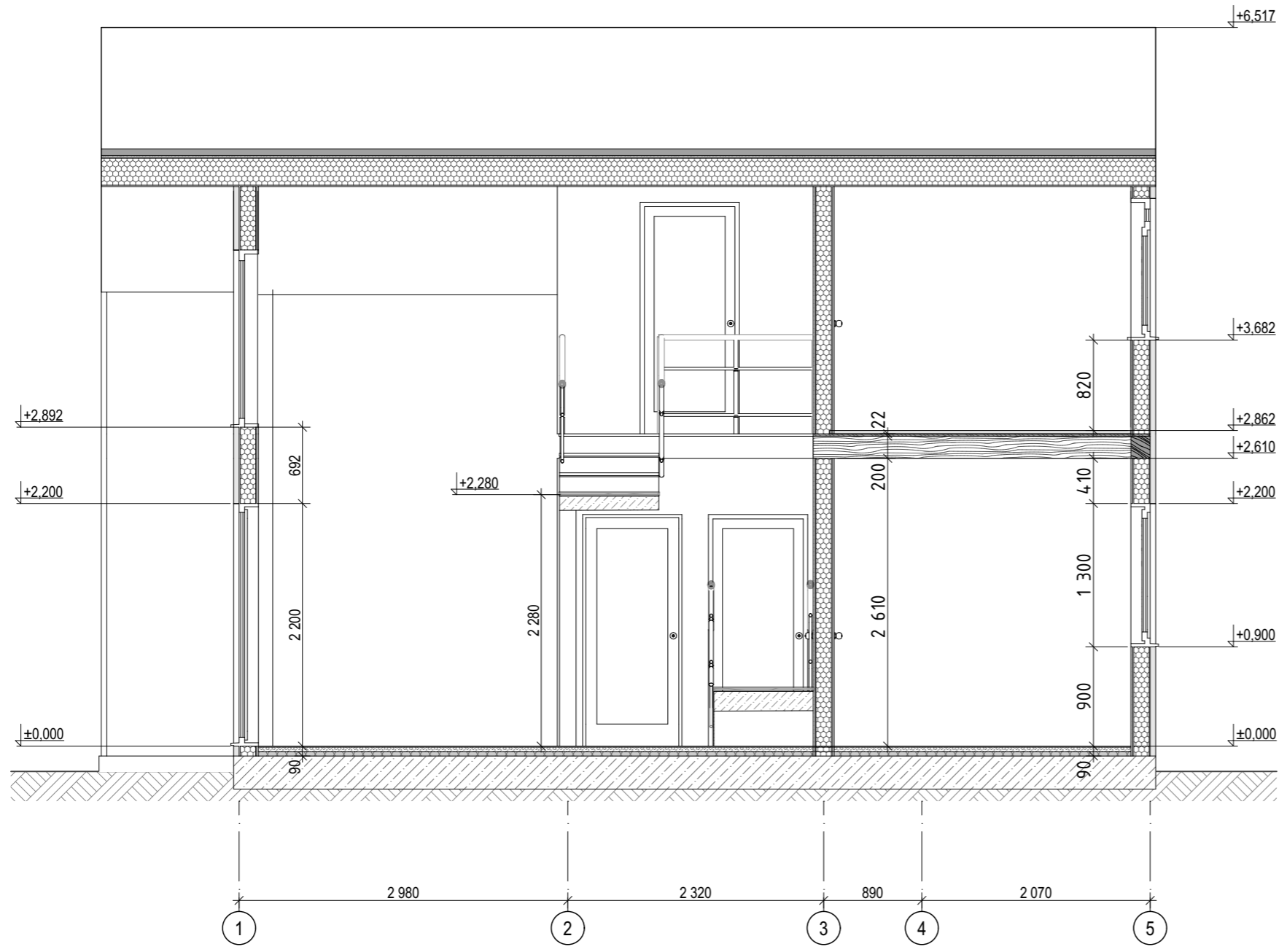
Etap	Arkusz	Arkuszy
PS	8	21

04.12.2024  
04.12.2024

Architekt  
Sprawdzono



Przekrój 2-2



Projekt indywidualnego budynku mieszkalnego

Przekrój 2-2 M1:50

Etap	Arkusz	Arkuszy
PS	9	21

04.12.2024

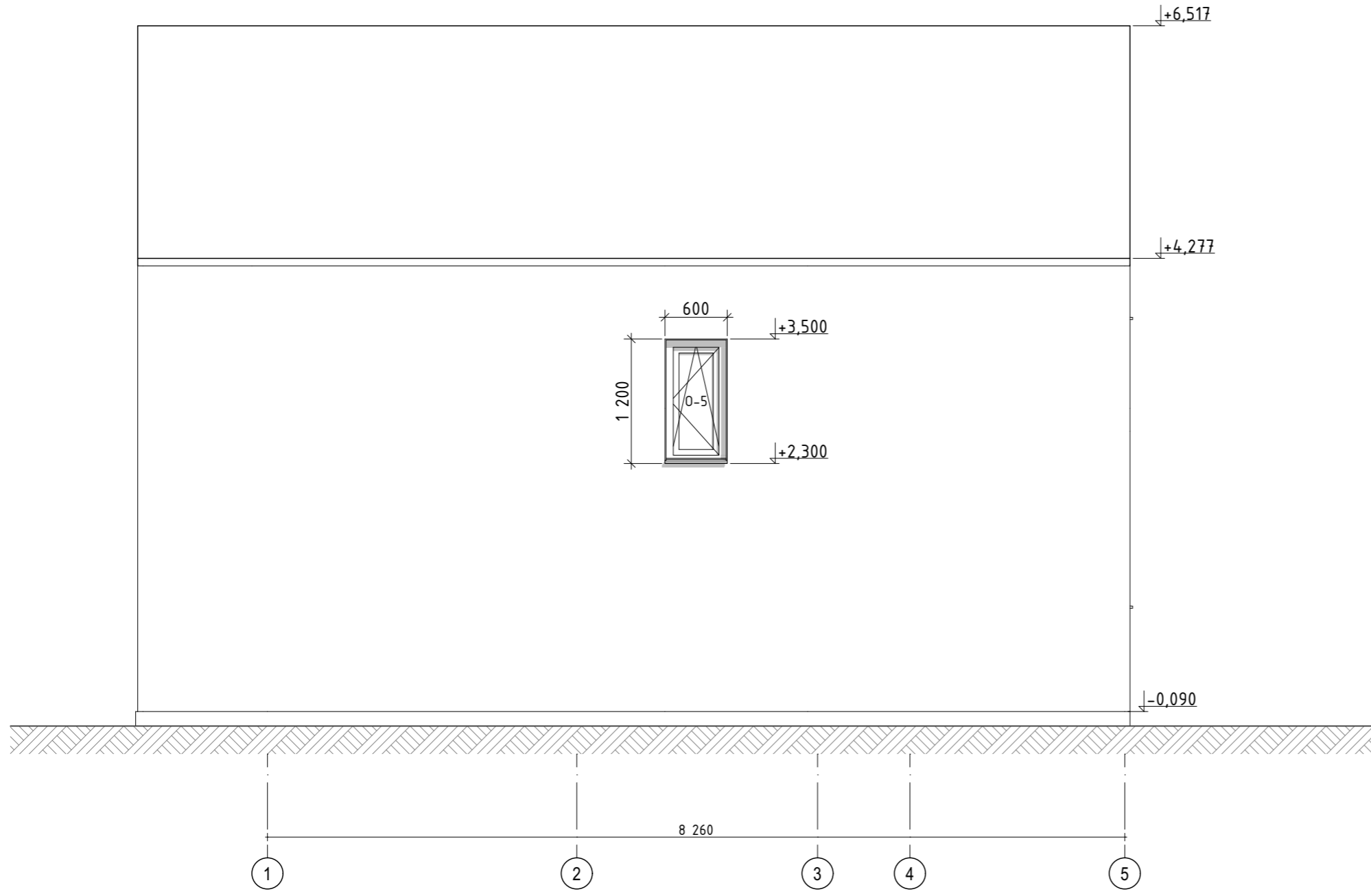
Architekt

Sprawdzono

04.12.2024



Elewacja 1-5



Projekt indywidualnego budynku mieszkalnego

Elewacja 1-5 Mf:50

Architekt

Sprawdzono

04.12.2024

04.12.2024

Etap

PS

Arkusz

10

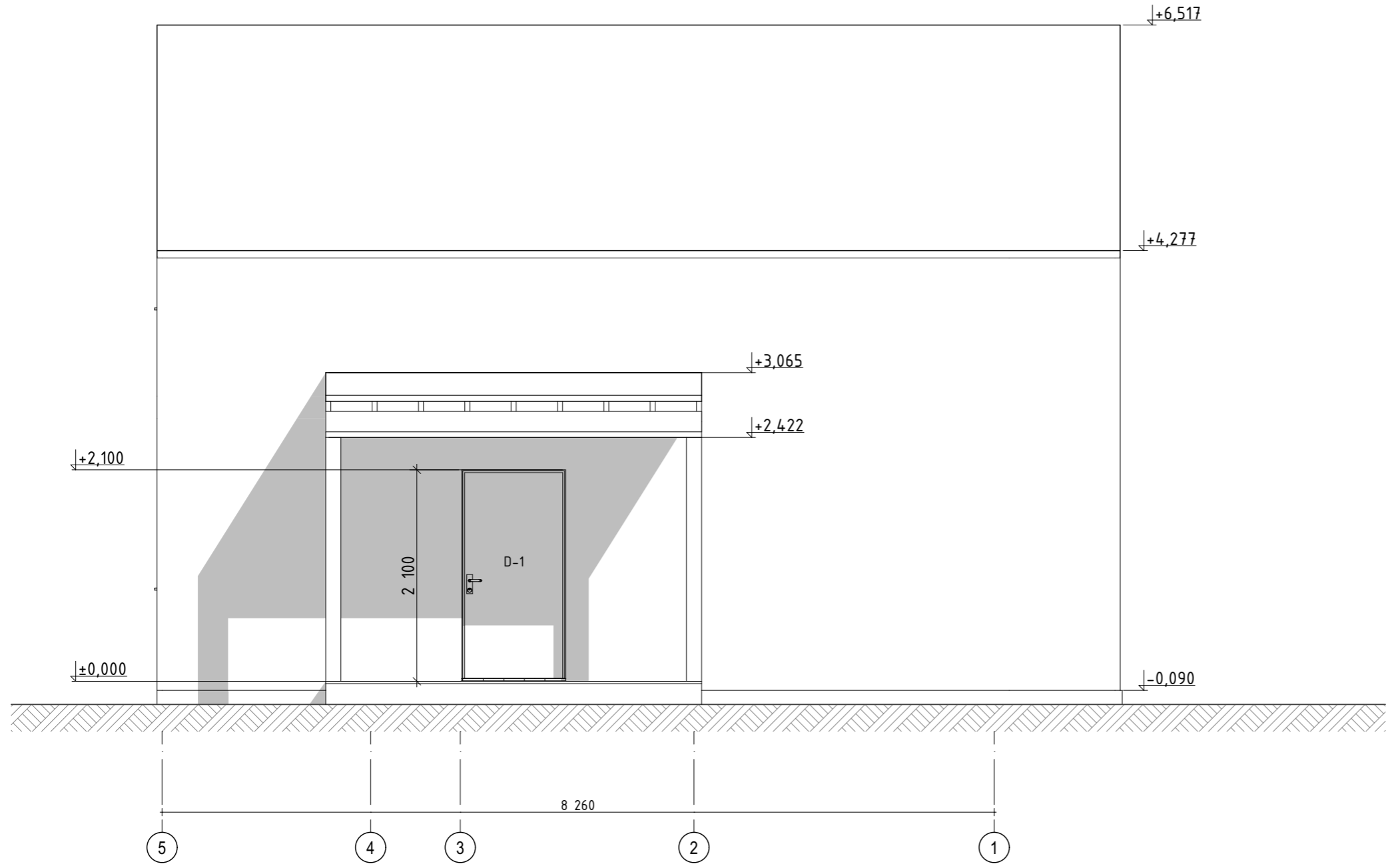
Arkuszy

21



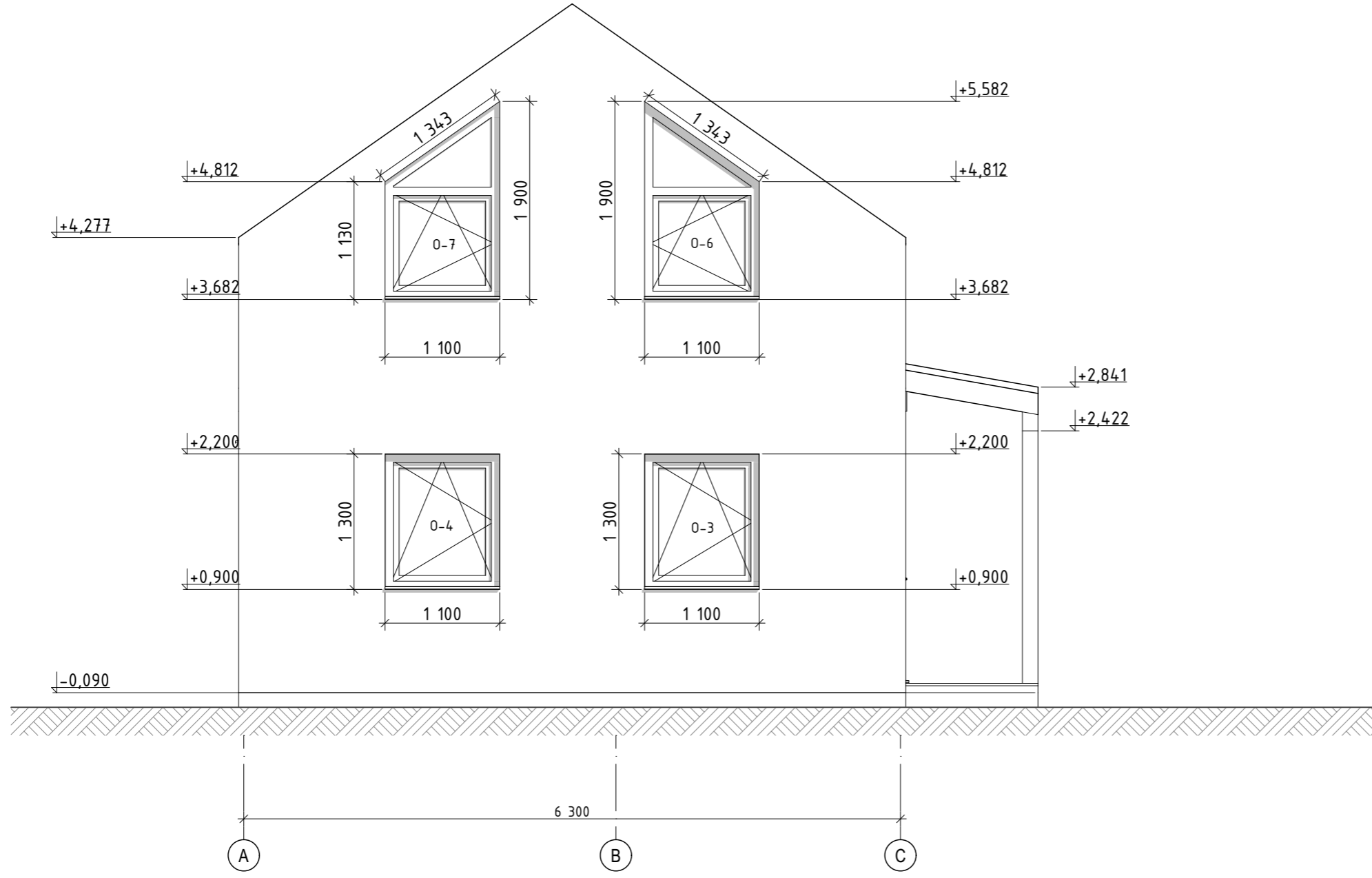
ALTO  
MODULAR

Elewacja 5-1



Etap	Arkusz	Arkuszy	PS	21
	11			
Archiitekt	04.12.2024		Sprawdzono	
	04.12.2024			
Projekt indywidualnego budynku mieszkalnego				
Elewacja 5-1 M1:50				

Elewacja A-C



Projekt indywidualnego budynku mieszkalnego

Elewacja A-C. M1:50

Architekt

Sprawdzono

04.12.2024

04.12.2024

Etap

PS

Arkusz

12

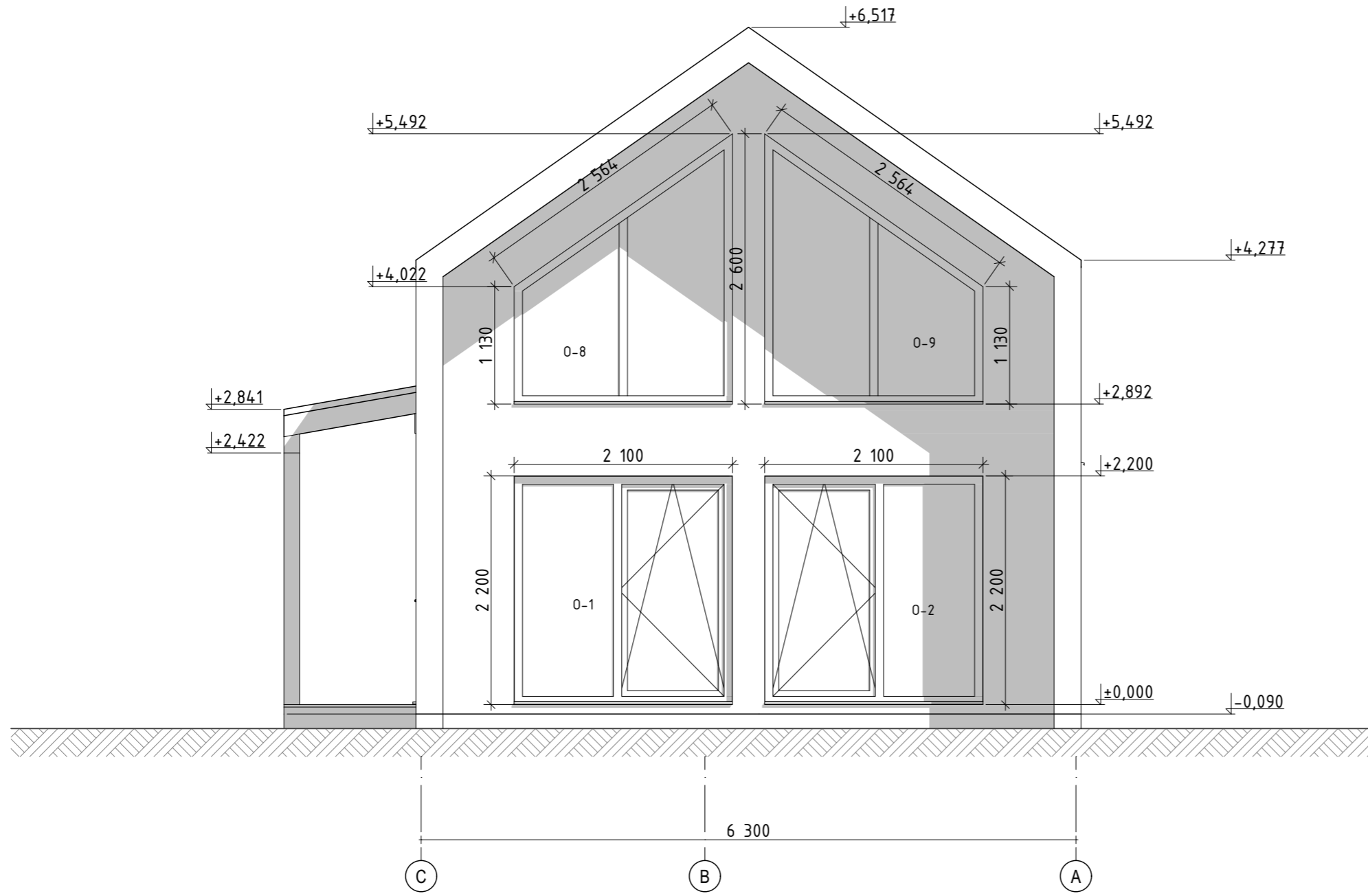
Arkuszy

21

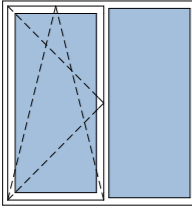
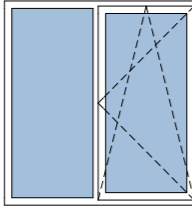
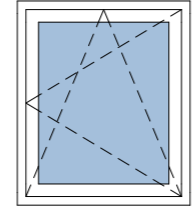
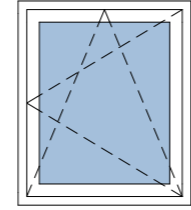
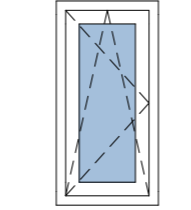
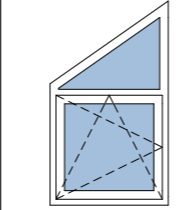
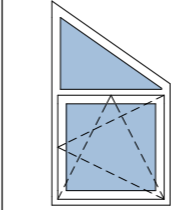
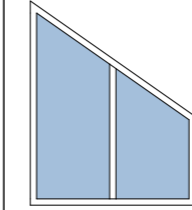
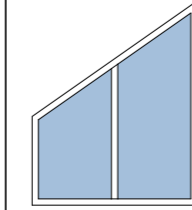




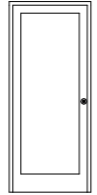

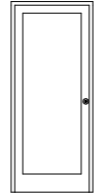


ALTO  
MODULAR

Elewacja C-A



Etap	PS	Arkusz	13	Arkuszy	21
Architekt	04.12.2024				
	04.12.2024				
Projekt indywidualnego budynku mieszkalnego					
Sprawdzono					
Elewacja C-A M1:50					

Specyfikacja otworów okiennych										
Nazwa	O-1	O-2	O-3	O-4	O-5	O-6	O-7	O-8	O-9	
szt.	1	1	1	1	1	1	1	1	1	9
Rozmiar szer. x wys	2 100×2 200	2 100×2 200	1 100×1 300	1 100×1 300	600×1 200	1 100×1 900	1 100×1 900	2 100×2 600	2 100×2 600	
Powierzchnia otworu	4,62	4,62	1,43	1,43	0,72	1,67	1,67	3,92	3,92	24,00 m <sup>2</sup>
Wygląd ogólny										

Specyfikacja drzwi								
Nazwa	D-1	D-2	D-3	D-4	D-5	D-7	D-9	
szt	1	1	1	1	1	1	1	7
Rozmiar szer. x wys	1 030×2 100	900×2 100	900×2 100	900×2 100	900×2 100	900×2 100	900×2 100	
Powierzchnia otworu	2,16	1,89	1,89	1,89	1,89	1,89	1,89	
Wygląd ogólny								

Etap	Arkusze	21
	Arkusze	14
PS	Arkusze	14
	Arkusze	21
Archiwizacja		04.12.2024
Sprawdzenie		04.12.2024
Projekt indywidualnego budynku mieszkalnego		
Szczegóły otworów okiennych i drzwiowych		





Wygląd ogólny 1

Projekt indywidualnego budynku mieszkalnego

Architekt  
Sprawdzono

04.12.2024  
04.12.2024

Etap	Arkusz	Arkuszy
PS	15	21
 ALTO MODULAR		



Wygląd ogólny 2

Projekt indywidualnego budynku mieszkalnego

Architekt

Sprawdzono

04.12.2024

04.12.2024

Etap

PS

Arkusz

16

Arkuszy

21



**ALTO**  
MODULAR



Wygląd ogólny 3

Projekt indywidualnego budynku mieszkalnego

Architekt  
Sprawdzono

04.12.2024  
04.12.2024

Etap  
PS

Arkusz  
17

Arkuszy  
21



ALTO  
MODULAR



Wygląd ogólny 4

Projekt indywidualnego budynku mieszkalnego

Architekt  
Sprawdzono

04.12.2024  
04.12.2024

Etap  
PS

Arkusz  
18

Arkuszy  
21



ALTO  
MODULAR



Wygląd ogólny 5

Projekt indywidualnego budynku mieszkalnego

Architekt  
Sprawdzono

04.12.2024  
04.12.2024

Etap  
PS

Arkusz  
19

Arkuszy  
21



ALTO  
MODULAR



Wygląd ogólny 6

Projekt indywidualnego budynku mieszkalnego

Architekt	04.12.2024	Arkusz	20	Arkuszy	21
	Sprawdzono	04.12.2024			



ALTO  
MODULAR



Wygląd ogólny 7

Projekt indywidualnego budynku mieszkalnego

Architekt	04.12.2024	Arkusz	Arkuszy
	Sprawdzono	21	21
	04.12.2024	PS	



ALTO  
MODULAR