



**ALTO
MODULAR**

Alto Stella

60 mkw

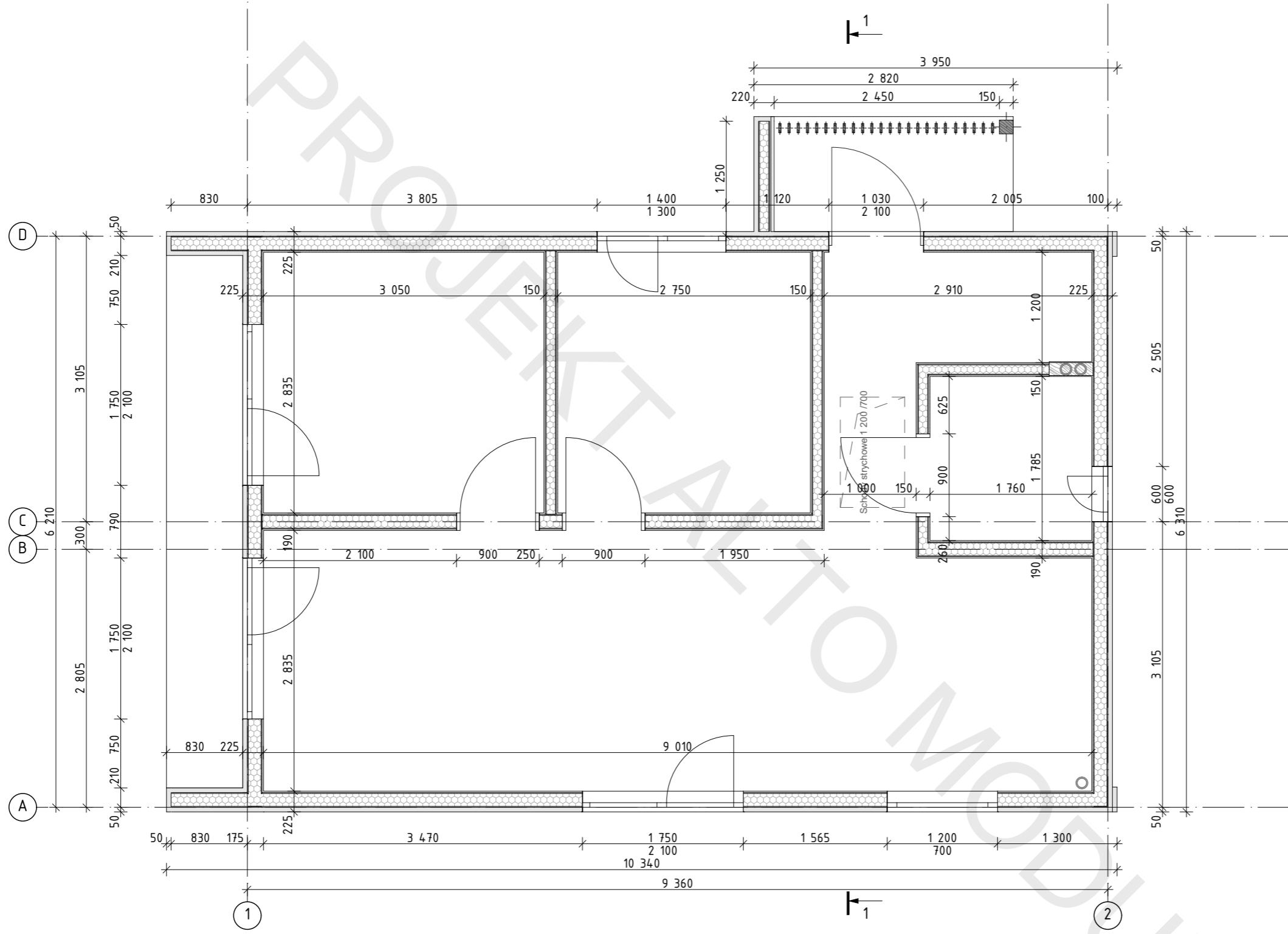
+ 25,59 mkw poddasza

PROJEKT SZKICOWY



Uwaga - wykonanie może nieznacznie różnić się od niniejszych szkiców i prezentacji. Wszelkie altany, tarasy, obiekty i konstrukcje niebudowlane w bryle budynku oraz elementy z nimi związane nie są realizowane w obrębie niniejszej umowy.

1:50 Rzut parteru



Projekt indywidualnego budynku mieszkalnego

Rzut parteru. M1:50

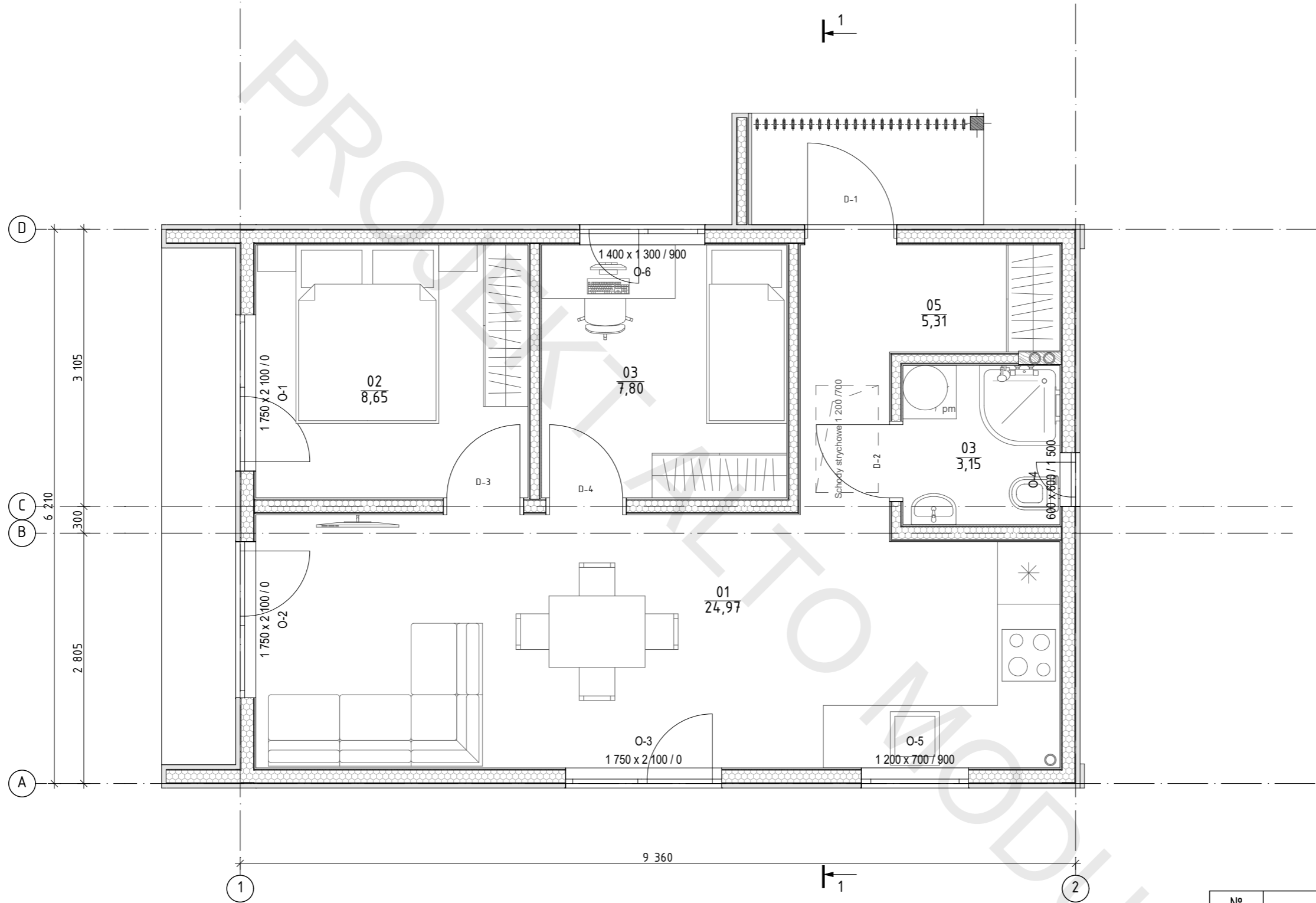
Etap	Arkusz	Arkuszy
PS	2	18

29.11.2024
29.11.2024

Architekt
Sprawdzono



1:50 Rzut oznakowania parteru



Nº	Nazwa	Powierzchnia
01	Pokój dzienny-kuchnia	24,97
02	Sypialnia	8,65
03	Łazienka	3,15
03	Sypialnia	7,80
05	Przedpokój	5,31
Powierzchnia		49,88 m ²

Powierzchnia zabudowy 60,61 m²

Projekt indywidualnego budynku mieszkalnego

Rzut oznakowania parteru. M1:50

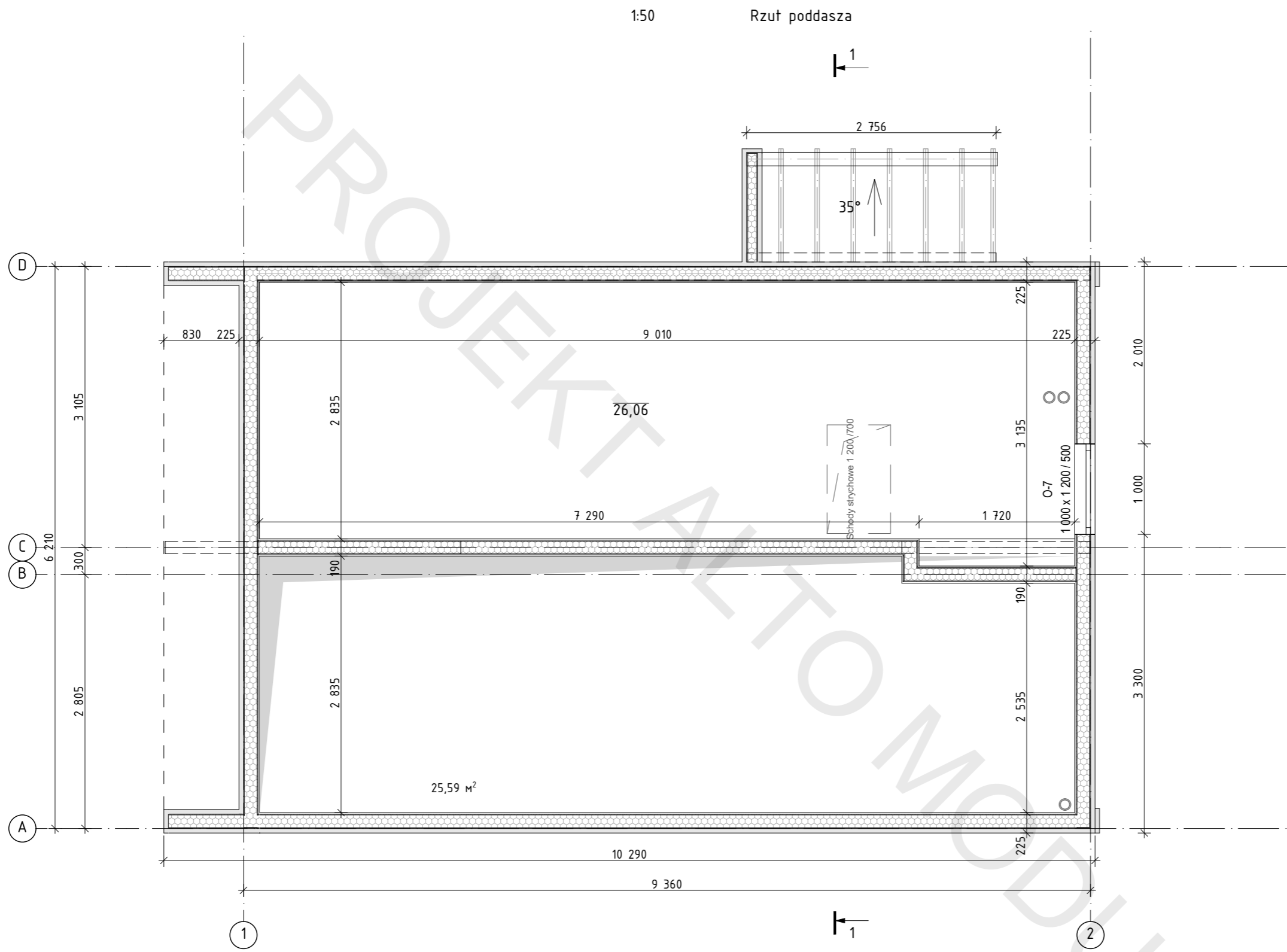
Architekt
Sprawdzono

29.11.2024
29.11.2024

Etap PS Arkusz 3 Arkuszy 18

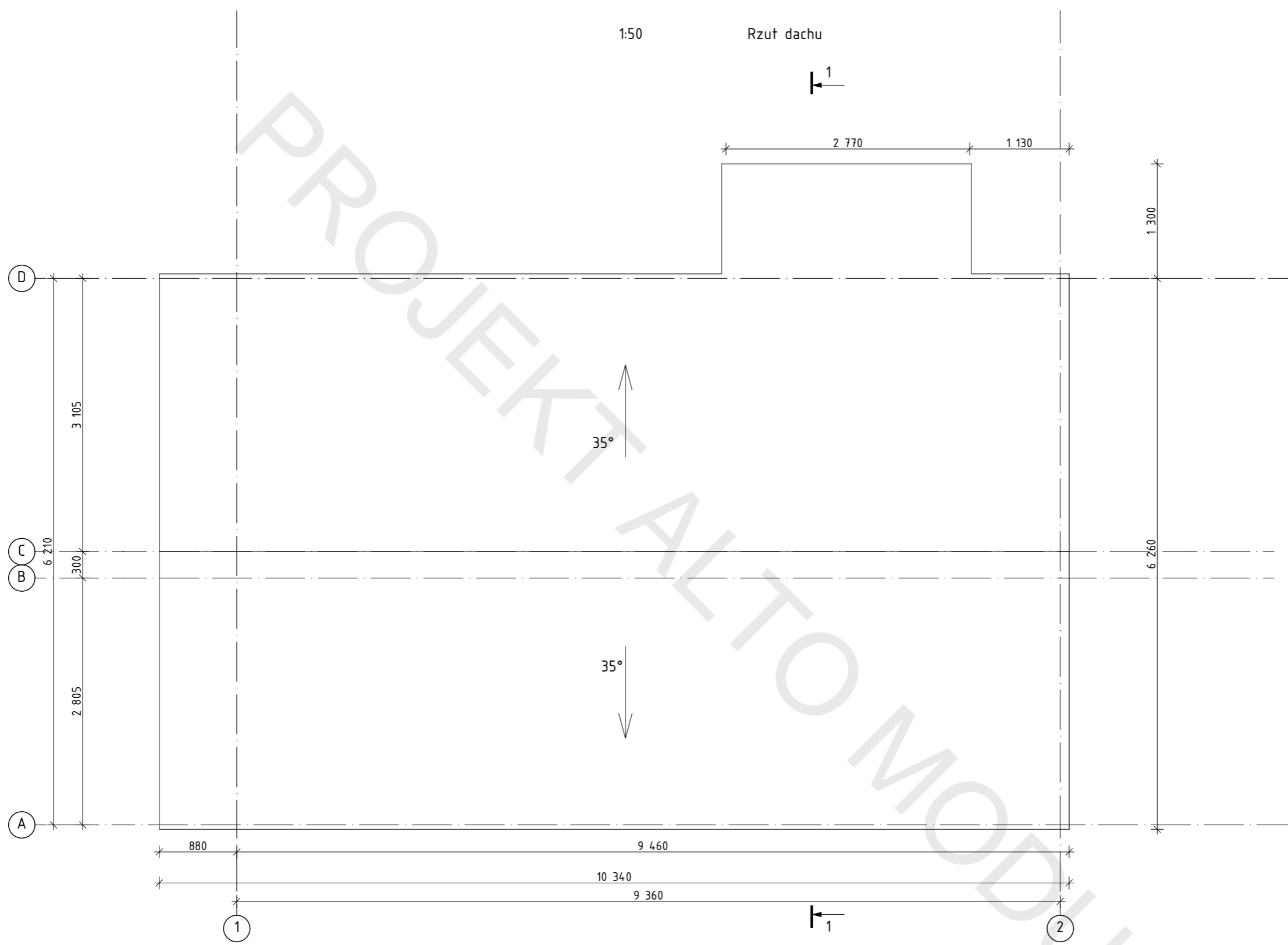


ALTO
MODULAR



Poddasze do zagospodarowania 25,59 mkw

Projekt indywidualnego budynku mieszkalnego	Architekt	29.11.2024	Arkusz	Arkuszy
	Sprawdzono	29.11.2024	PS	18
Rzut poddasza. M1:50				



Rzut dachu M 1:50

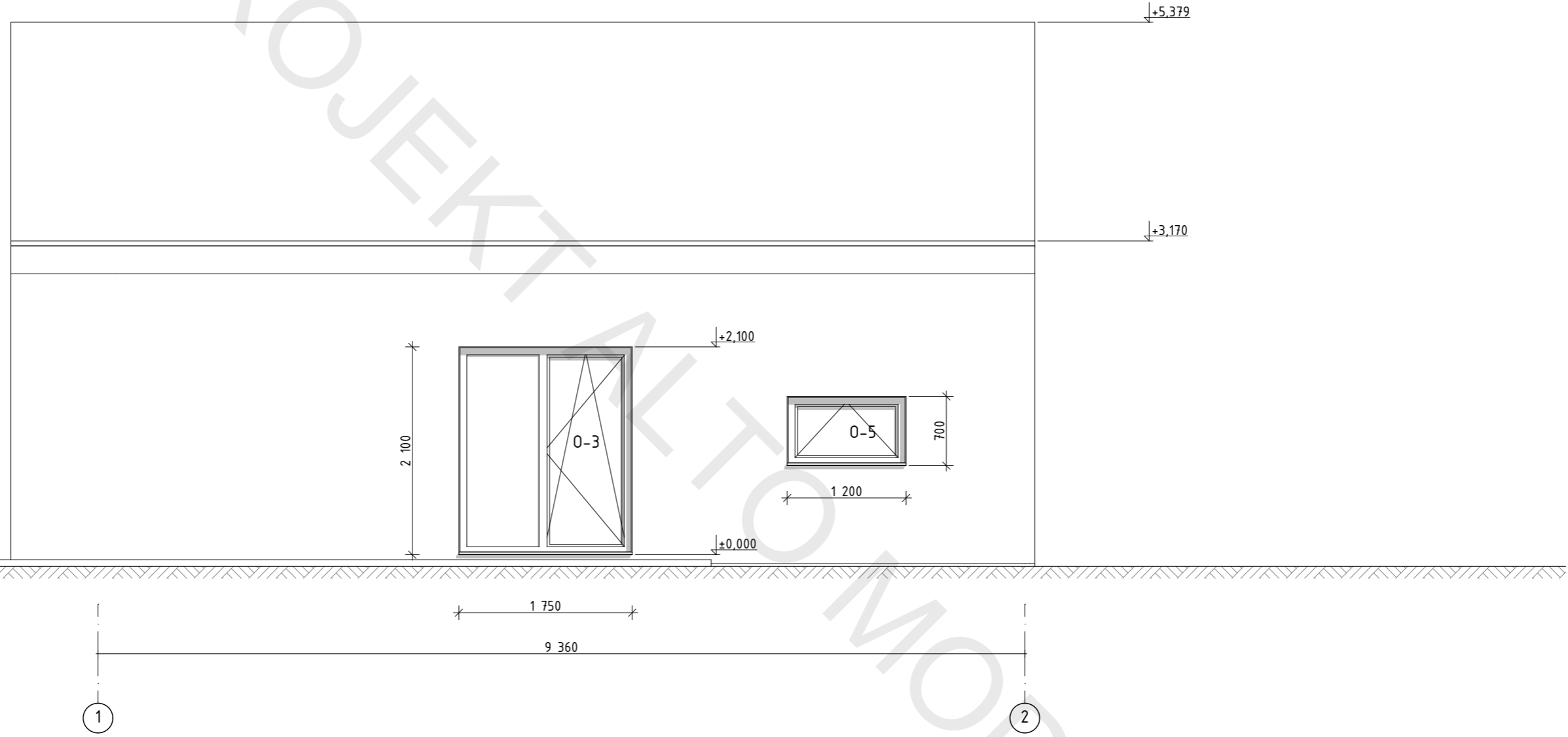
Projekt indywidualnego budynku mieszkalnego


Etap	Arkusz	Arkuszy
PS	6	18

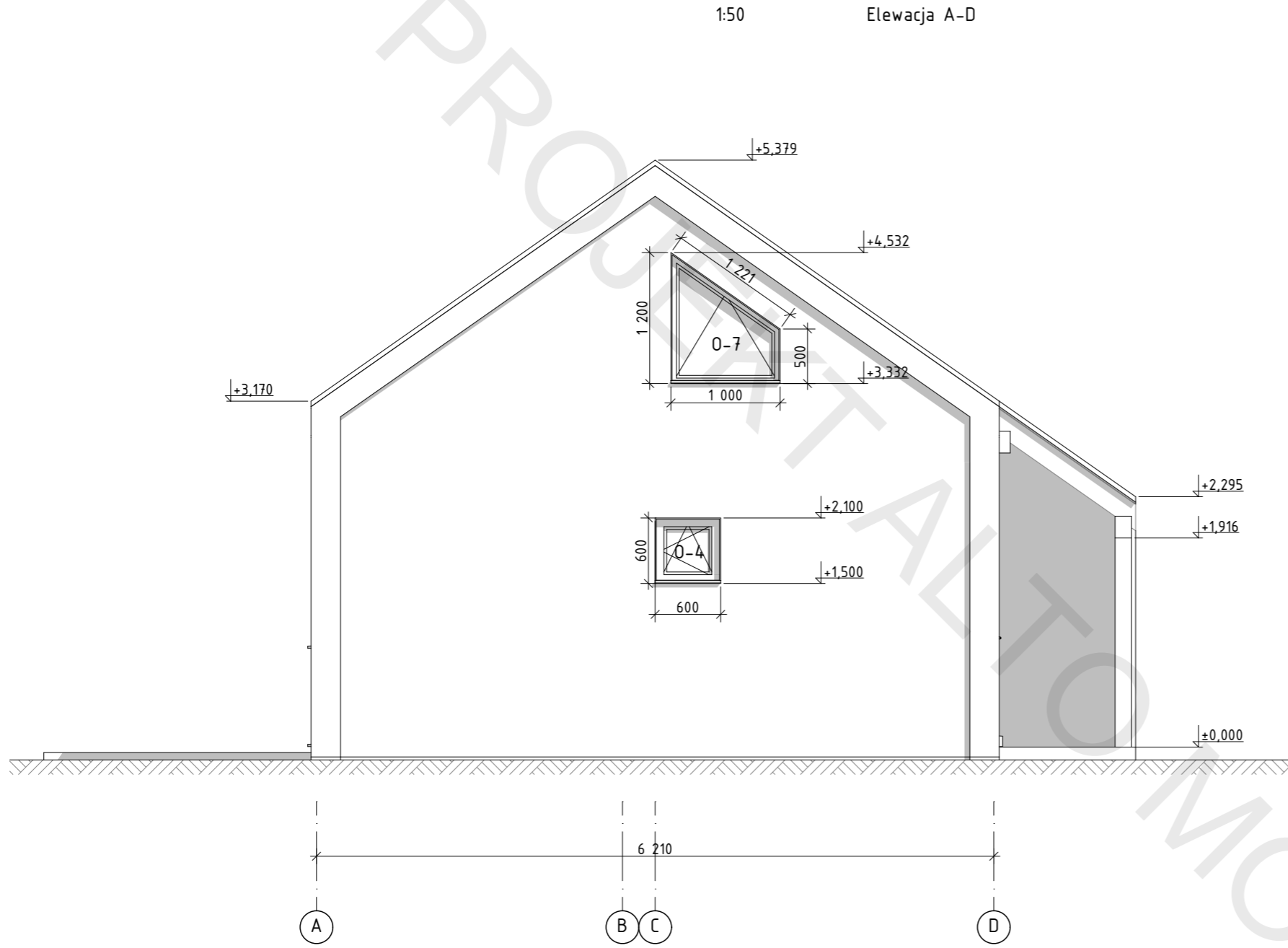
Archiitekt	29.11.2024
Sprawdzono	29.11.2024



1:50 Elewacja 1-3

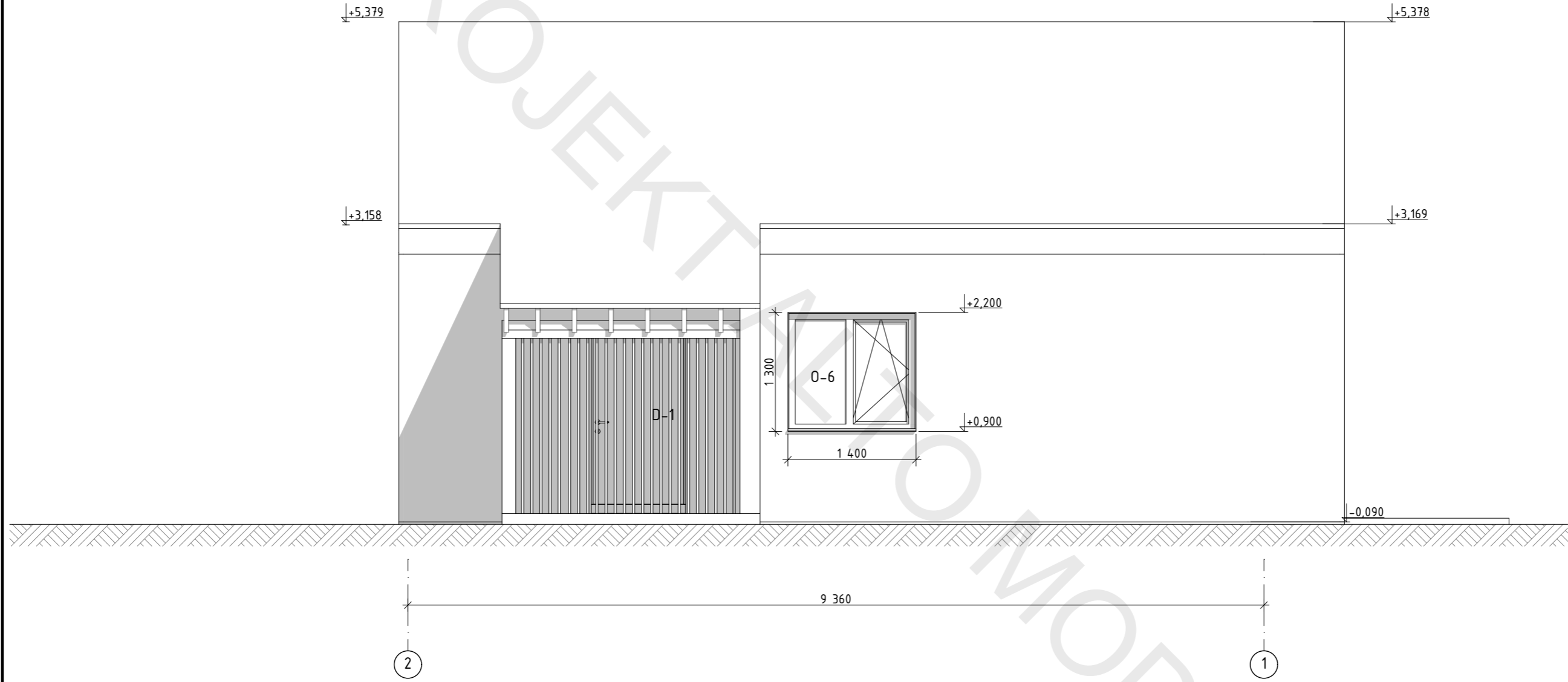


Elewacja 1-3 M1:50	Projekt indywidualnego budynku mieszkalnego	Archiitekt	29.11.2024	Arkusze	Arkuszy
		Sprawdzono	29.11.2024	PS	8
				18	
				 ALTO MODULAR	



Etap	PS	Arkusz	9	Arkuszy	18
Projekt indywidualnego budynku mieszkalnego	Archiitekt	29.11.2024			
	Sprawdzono	29.11.2024			
Elewacja A-D. M1:50					

1:50 Elewacja 3-1



Etap	Arkusz	Arkuszy
PS	10	18

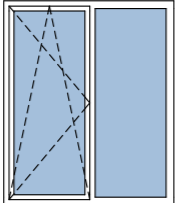
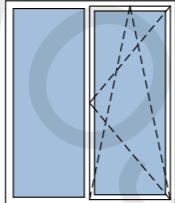
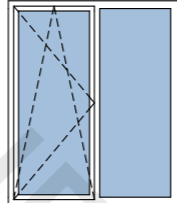
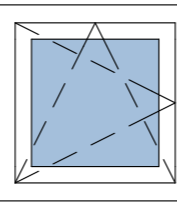
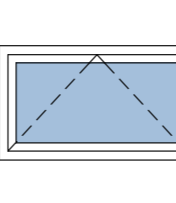
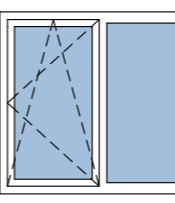
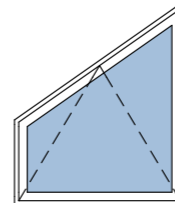



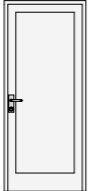
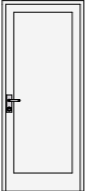

ALTO
MODULAR

Archiitekt	29.11.2024
Sprawdzono	29.11.2024

Projekt indywidualnego budynku mieszkalnego

Elewacja 3-1 M1:50

Specyfikacja otworów okiennych								
Nazwa	0-1	0-2	0-3	0-4	0-5	0-6	0-7	
szt	1	1	1	1	1	1	1	7
Rozmiar szer. x wys	1 750×2 100	1 750×2 100	1 750×2 100	600×600	1 200×700	1 400×1 300	1 000×1 200	
Powierzchnia otworu	3,68	3,68	3,68	0,36	0,84	1,82	0,85	14,91 m ²
Wygląd ogólny								

Specyfikacja drzwi					
Nazwa	D-1	D-2	D-3	D-4	
szt	1	1	1	1	4
Rozmiar szer. x wys	1 030×2 100	900×2 100	900×2 100	900×2 100	
Wygląd ogólny					

Etap	Arkusze	18
	Arkusze	12
PS	Arkusze	18
	Arkusze	12
Projekt indywidualnego budynku mieszkalnego	Archiitekt	29.11.2024
	Sprawdzono	29.11.2024
Szczegóły otworów okiennych i drzwiowych		





Wygląd ogólny 1

Projekt indywidualnego budynku mieszkalnego

Architekt

Sprawdzono

29.11.2024

29.11.2024

Etap

PS

Arkusz

13

Arkuszy

18



ALTO
MODULAR



Wygląd ogólny 2

Projekt indywidualnego budynku mieszkalnego

Architekt

Sprawdzono

29.11.2024

29.11.2024

Etap

PS

Arkusz

14

Arkuszy

18



ALTO
MODULAR



Wygląd ogólny 3

Projekt indywidualnego budynku mieszkalnego

Architekt

Sprawdzono

29.11.2024

29.11.2024

Etap

PS

Arkusz

15

Arkuszy

18



**ALTO
MODULAR**



Wygląd ogólny 4

Projekt indywidualnego budynku mieszkalnego

Architekt

Sprawdzono

29.11.2024

29.11.2024

Etap

PS

Arkusz

16

Arkuszy

18



ALTO
MODULAR



Wygląd ogólny 5

Projekt indywidualnego budynku mieszkalnego

Architekt
Sprawdzono

29.11.2024
29.11.2024

Etap
PS

Arkusz
17

Arkuszy
18



ALTO
MODULAR



Wygląd ogólny 6

Projekt indywidualnego budynku mieszkalnego

Architekt	29.11.2024	Arkusz	Arkuszy
	Sprawdzono	PS	18
	29.11.2024	18	18



**ALTO
MODULAR**