



**ALTO  
MODULAR**

# Alto Sublime

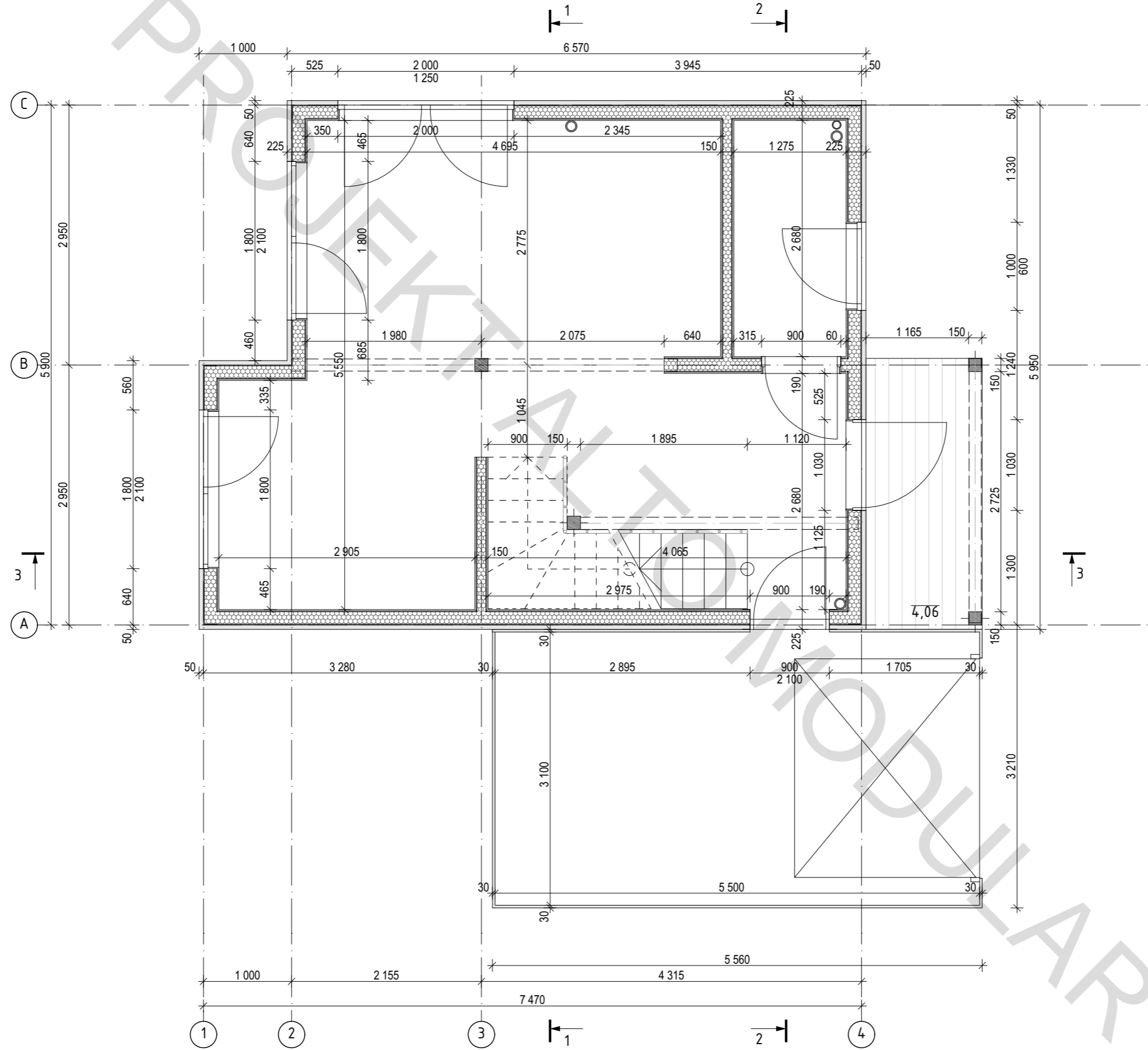
90,97 mkw


PROJEKT SZKICOWY

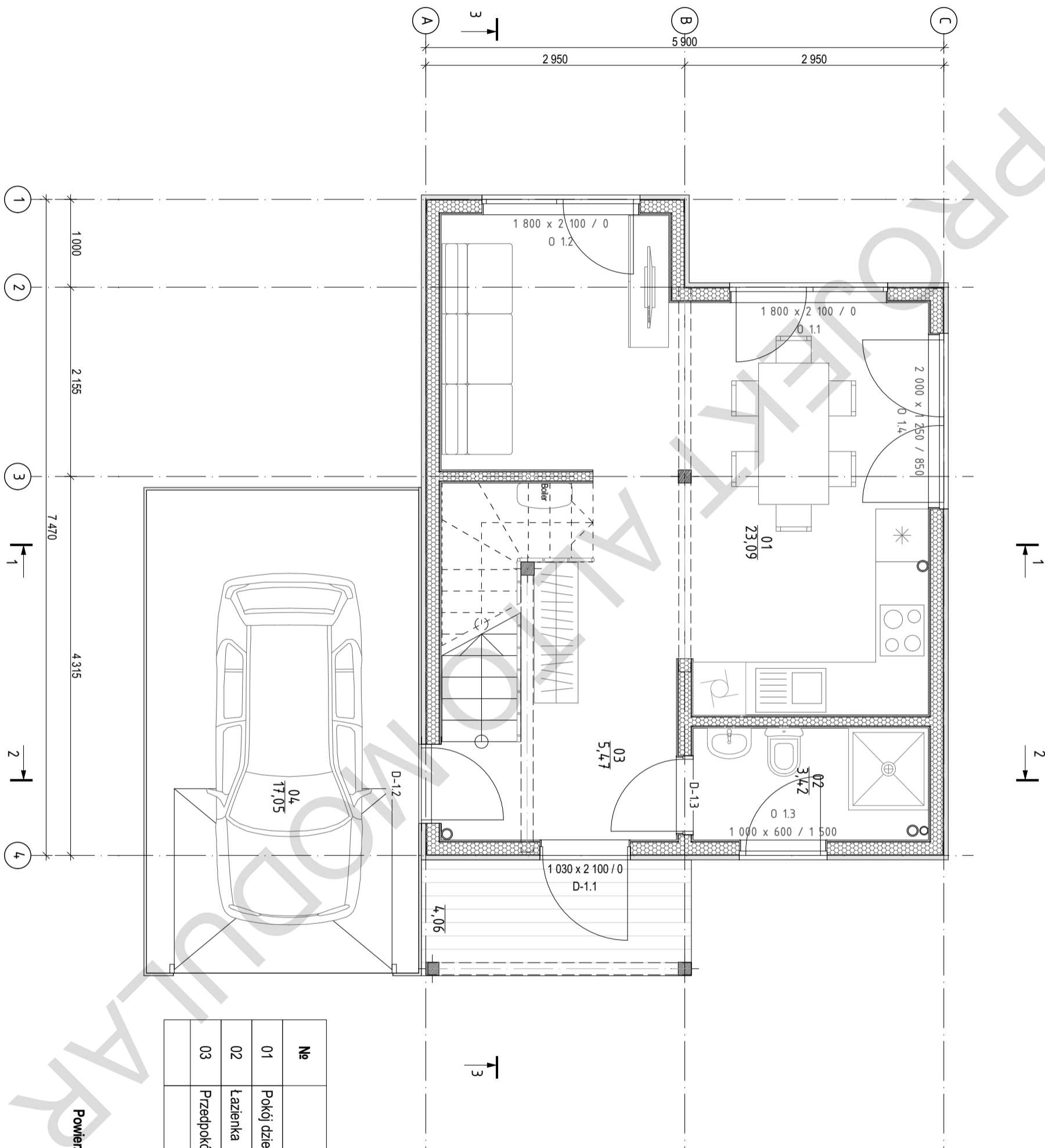


Uwaga - wykonanie może nieznacznie różnić się od niniejszych szkiców i prezentacji. Wszelkie altany, tarasy, obiekty i konstrukcje niebędące w bryle budynku oraz elementy z nimi związane nie są realizowane w obrębie niniejszej umowy.

Rzut parteru



Projekt indywidualnego budynku mieszkalnego	Arkuszy	Arkuszy	Arkuszy
	PS	2	18
Rzut parteru. M1:50	Archiitekt	21.05.2024	
	Sprawdzono	21.05.2024	
		 <b>ALTO</b> <b>MODULAR</b>	



No	Nazwa	Powierzchnia
01	Pokój dzienny-kuchnia	23,09
02	Łazienka	3,42
03	Przedpokój	5,47
Powierzchnia		31,98 m <sup>2</sup>

Powierzchnia garażu 17,05 m<sup>2</sup>

Powierzchnia zabudowy 60,02 m<sup>2</sup>

Rzut oznakowania parteru. M1:50

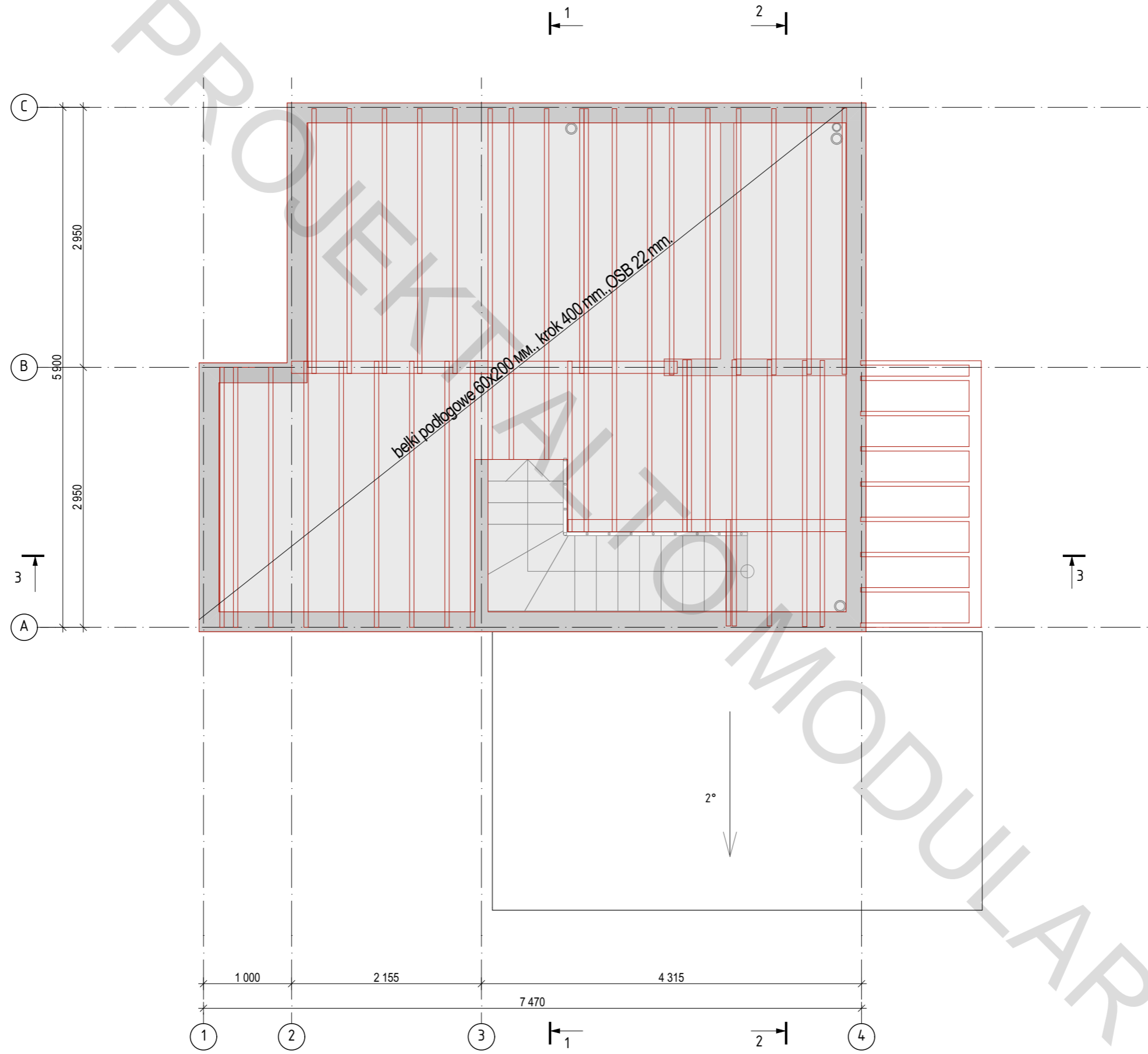
Projekt indywidualnego budynku mieszkalnego


Architekt	21.05.2024
Sprawdzono	21.05.2024

Etap	Arkusze	Arkuszy
PS	3	18

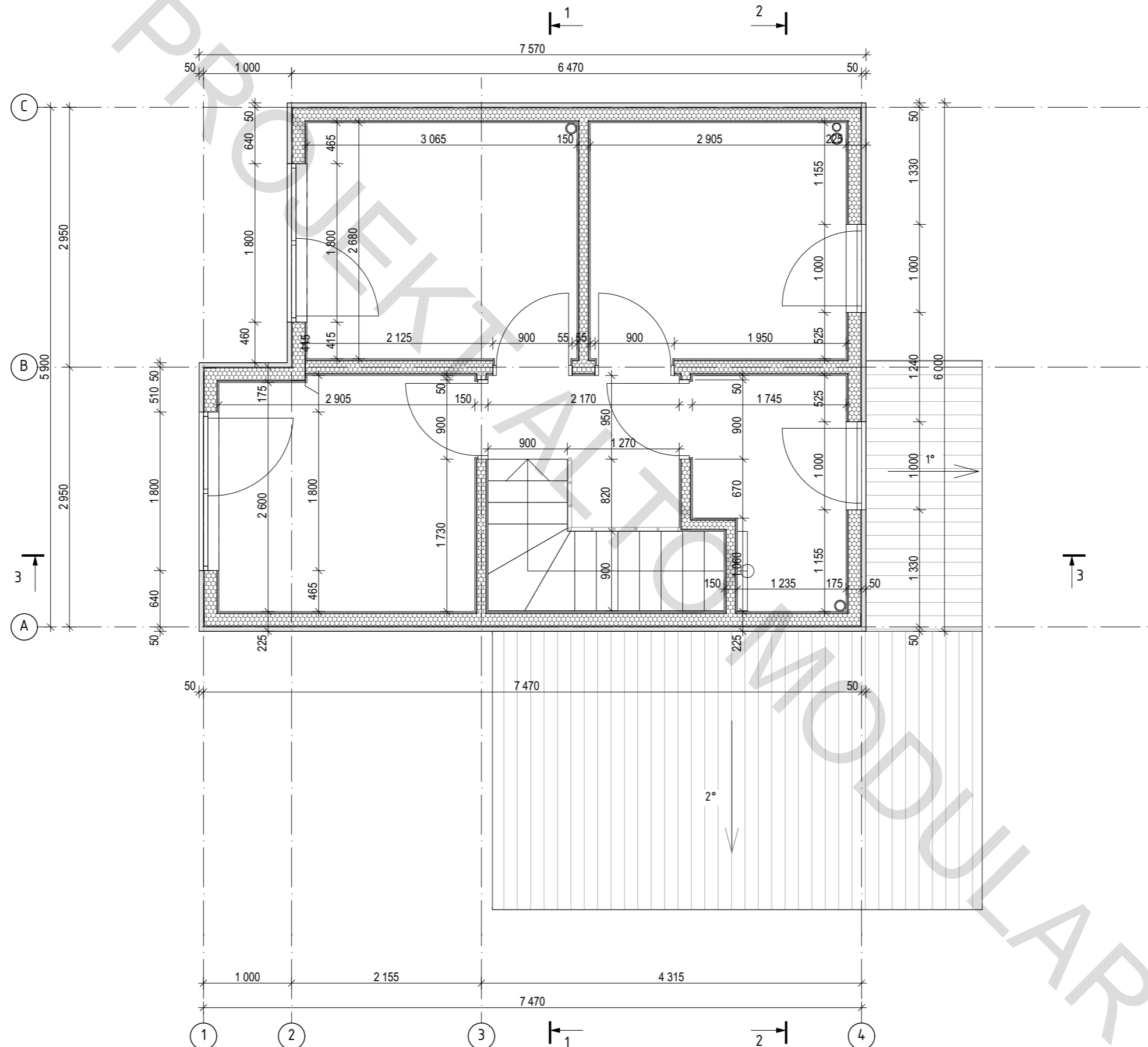



Strop międzykondygnacyjny



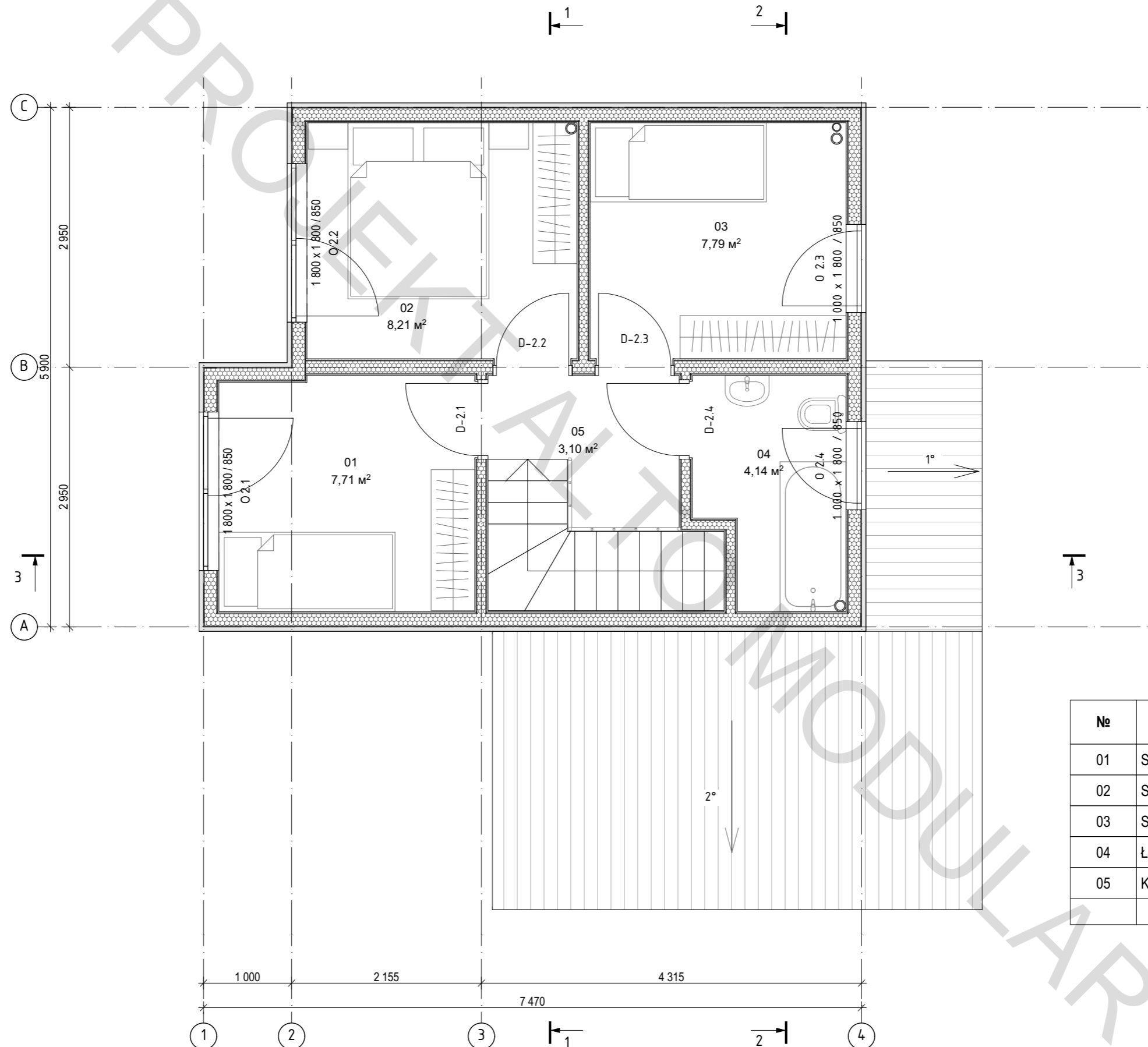
Projekt indywidualnego budynku mieszkalnego	Archiitekt	21.05.2024	Arkusz	4	Arkuszy	18
	Sprawdzono	21.05.2024	PS			
Strop międzykondygnacyjny M 1:50	 <b>ALTO MODULAR</b>					

Rzut poddasza



Projekt indywidualnego budynku mieszkalnego	Etap		Arkusz	Arkuszy
	PS		5	18
Rzut poddasza M 1:50	Architekt		21.05.2024	
	Sprawdzono		21.05.2024	
			 <b>ALTO MODULAR</b>	

Rzut oznakowania poddasza

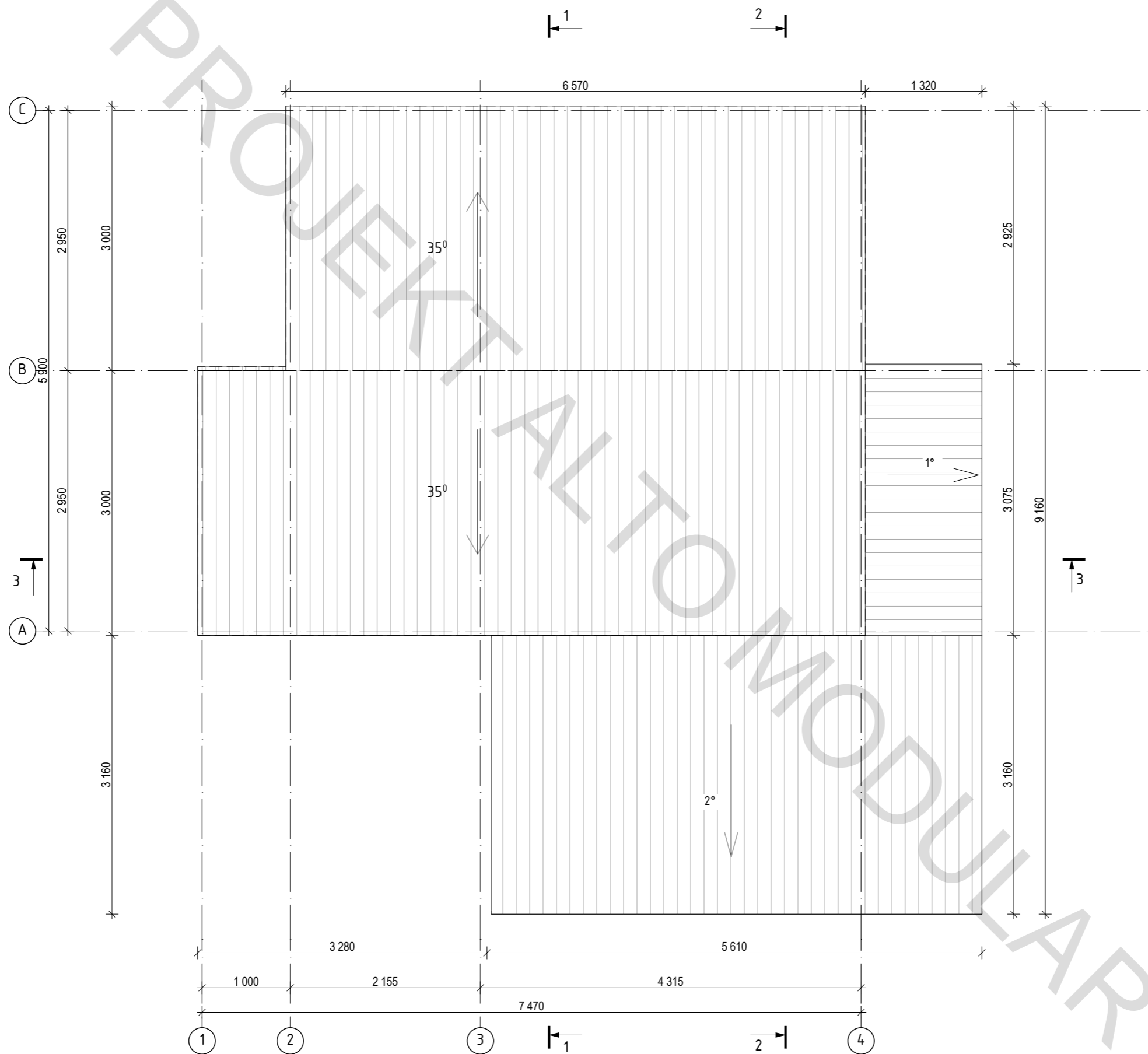



№	Nazwa	Powierzchnia
01	Sypialnia	7,71
02	Sypialnia	8,21
03	Sypialnia	7,79
04	Łazienka	4,14
05	Korytarz	3,10
	Powierzchnia	<b>30,95 m<sup>2</sup></b>

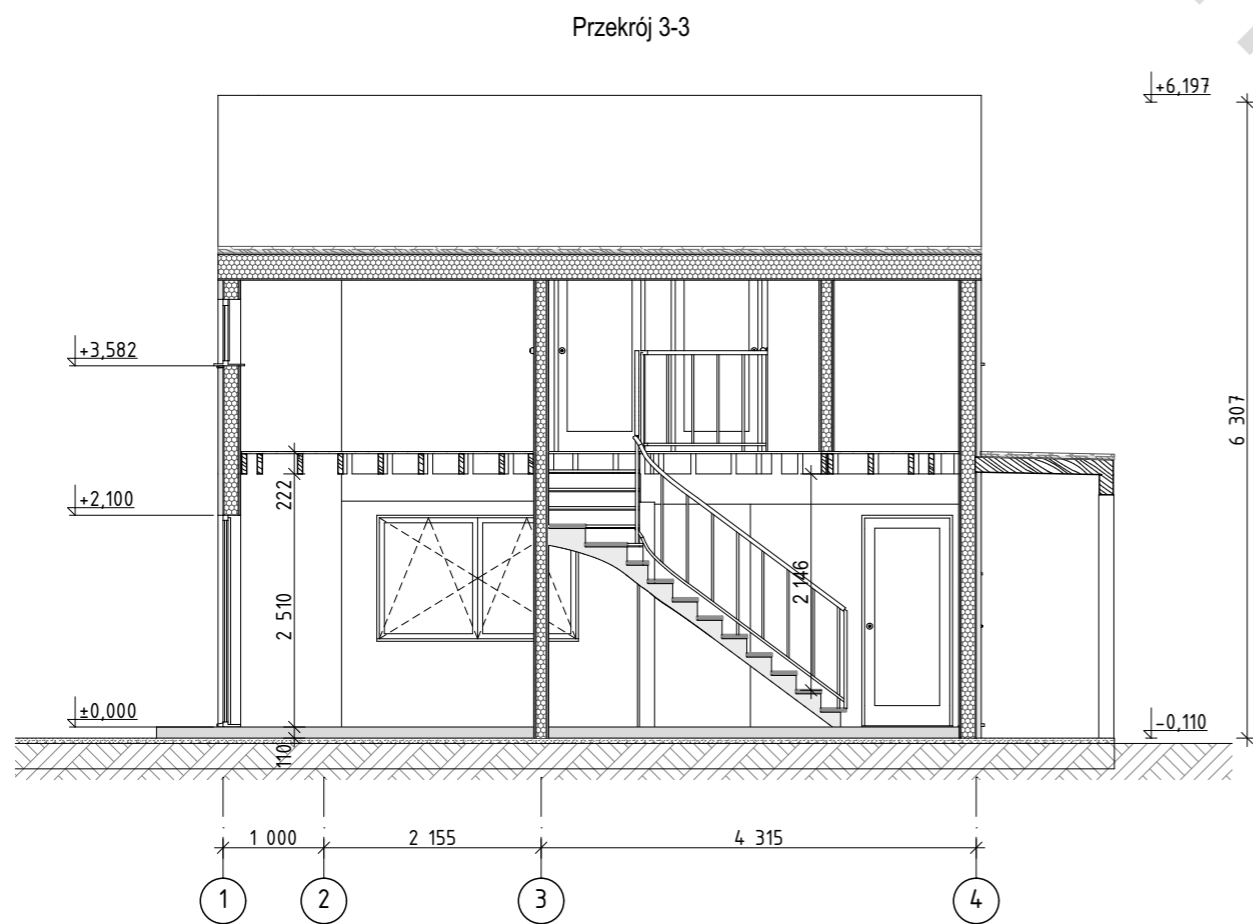
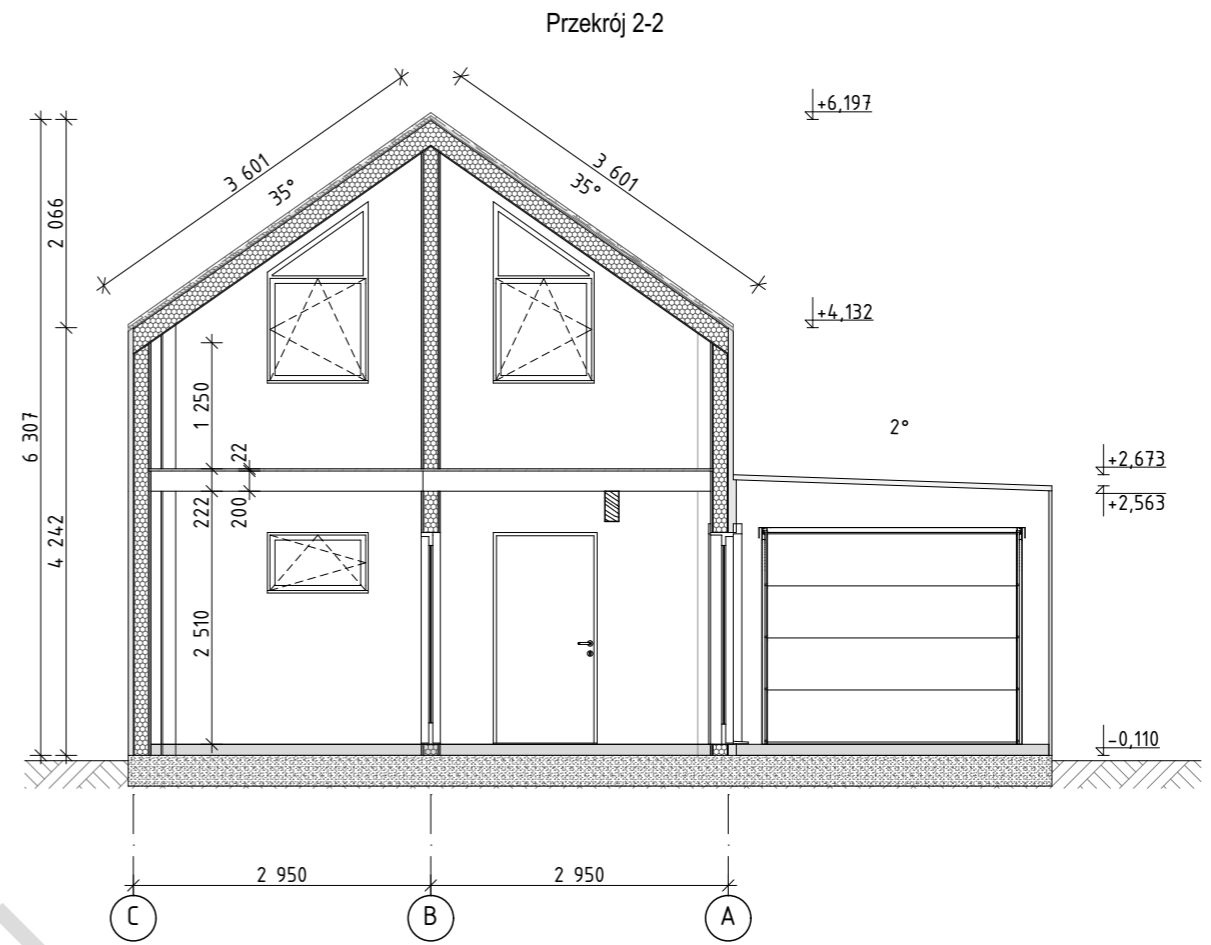
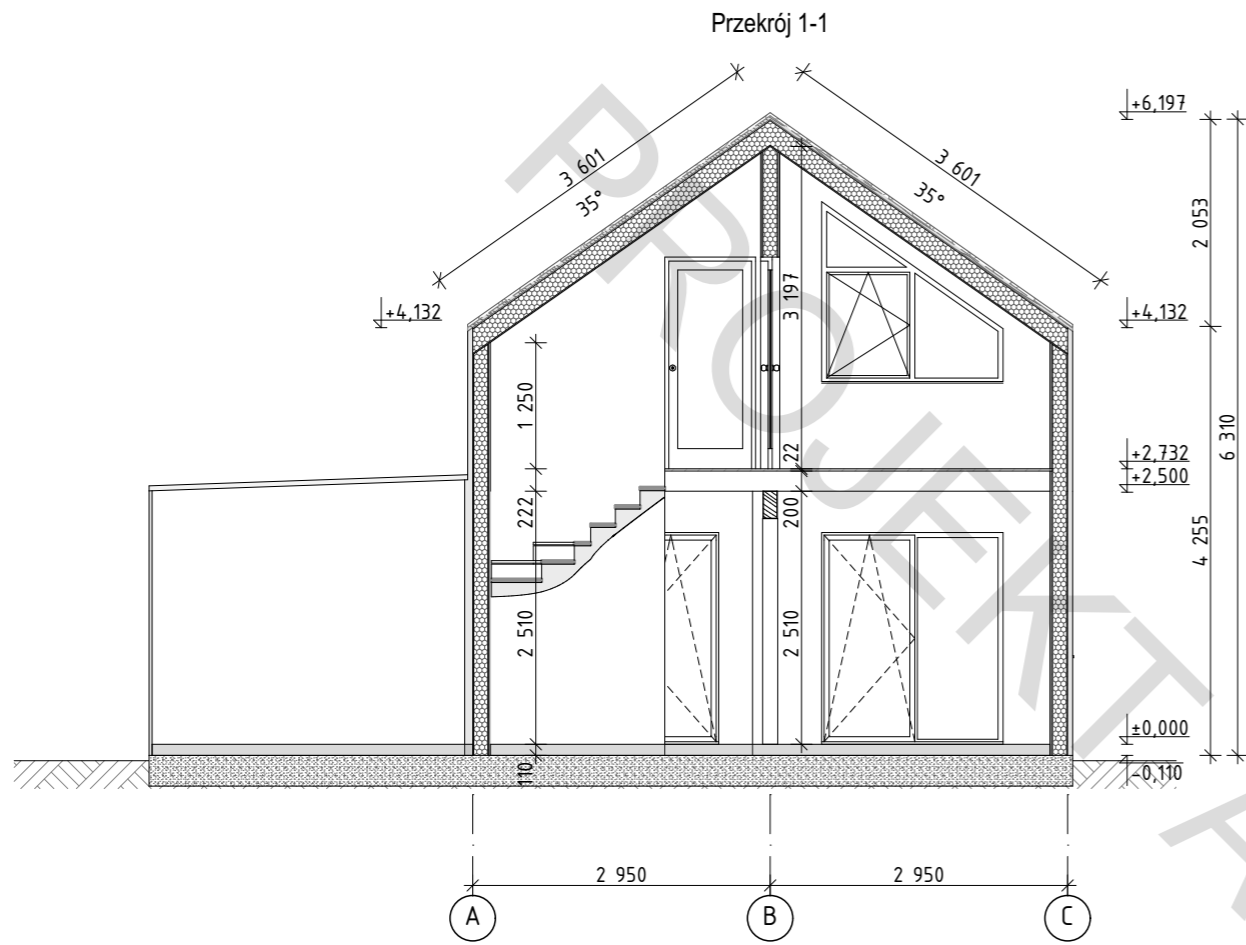
Projekt indywidualnego budynku mieszkalnego	Arkusze	18
	Arkusze	6
Rzut oznakowania poddasza. M 1:50	PS	
	Architekt	21.05.2024
	Sprawdzono	21.05.2024

**ALTO MODULAR**

Rzut dachu



Projekt indywidualnego budynku mieszkalnego	Arkusze	Arkusze	Arkuszy
	PS	7	18
Rzut dachu. M 1:50	Archiitekt	21.05.2024	
	Sprawdzono	21.05.2024	
			



Etap	Arkusz	Arkuszy
PS	8	18



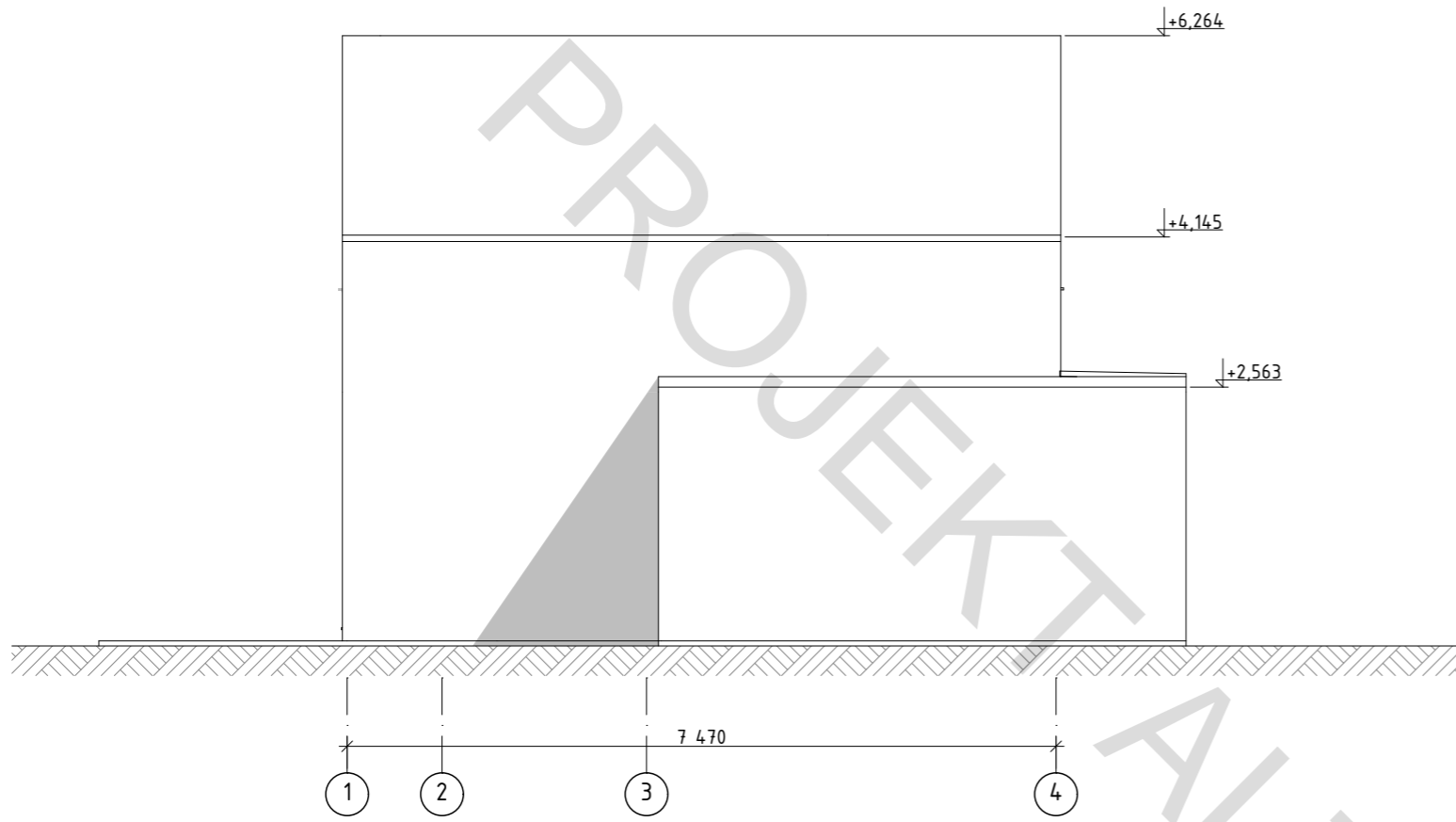
ALTO  
MODULAR

Projekt indywidualnego budynku mieszkalnego	Archiitekt	21.05.2024
	Sprawdzono	21.05.2024

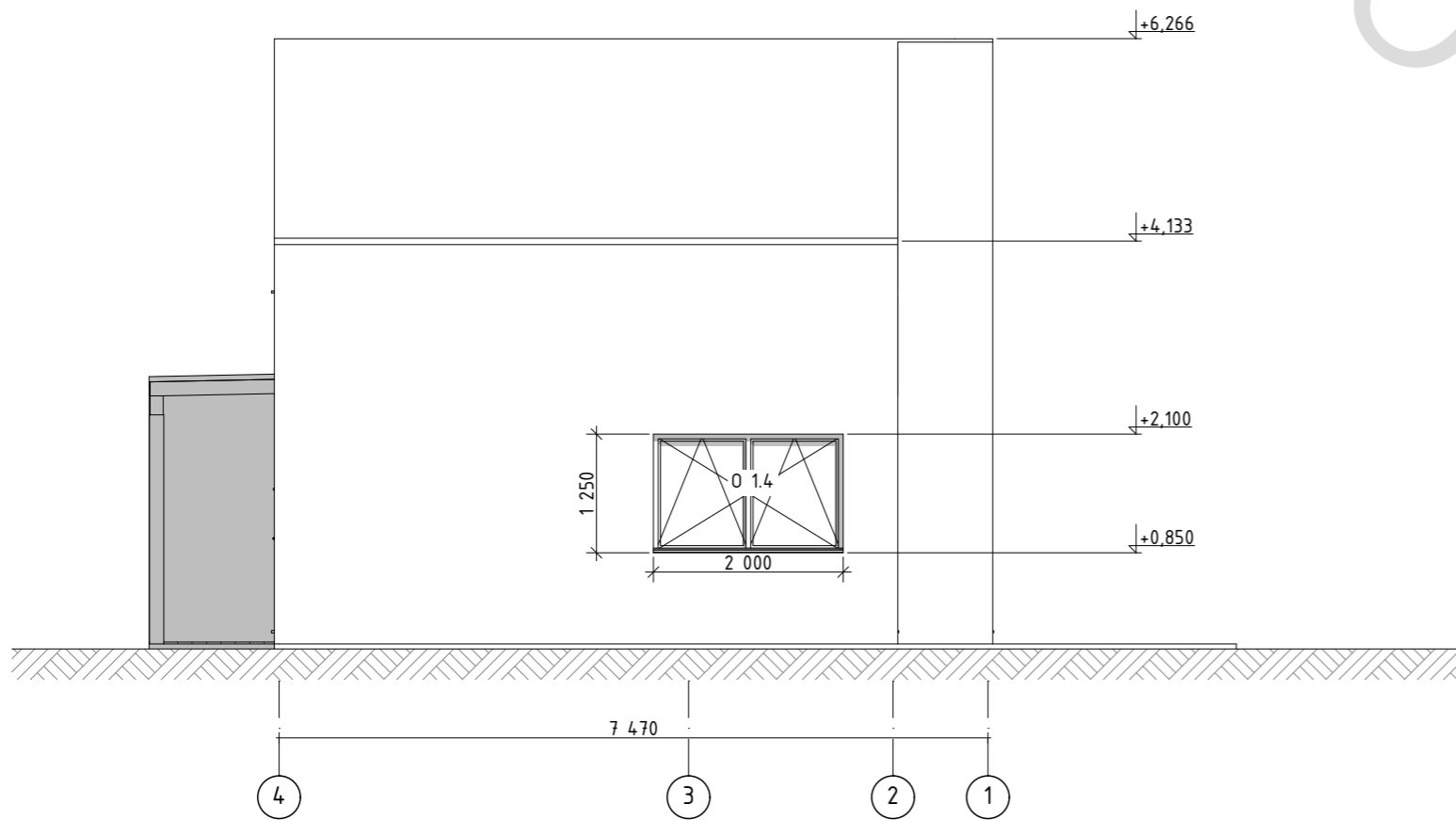
Projekt indywidualnego budynku mieszkalnego


Przekrój 1-1, Przekrój 2-2, Przekrój 3-3 M 1:75

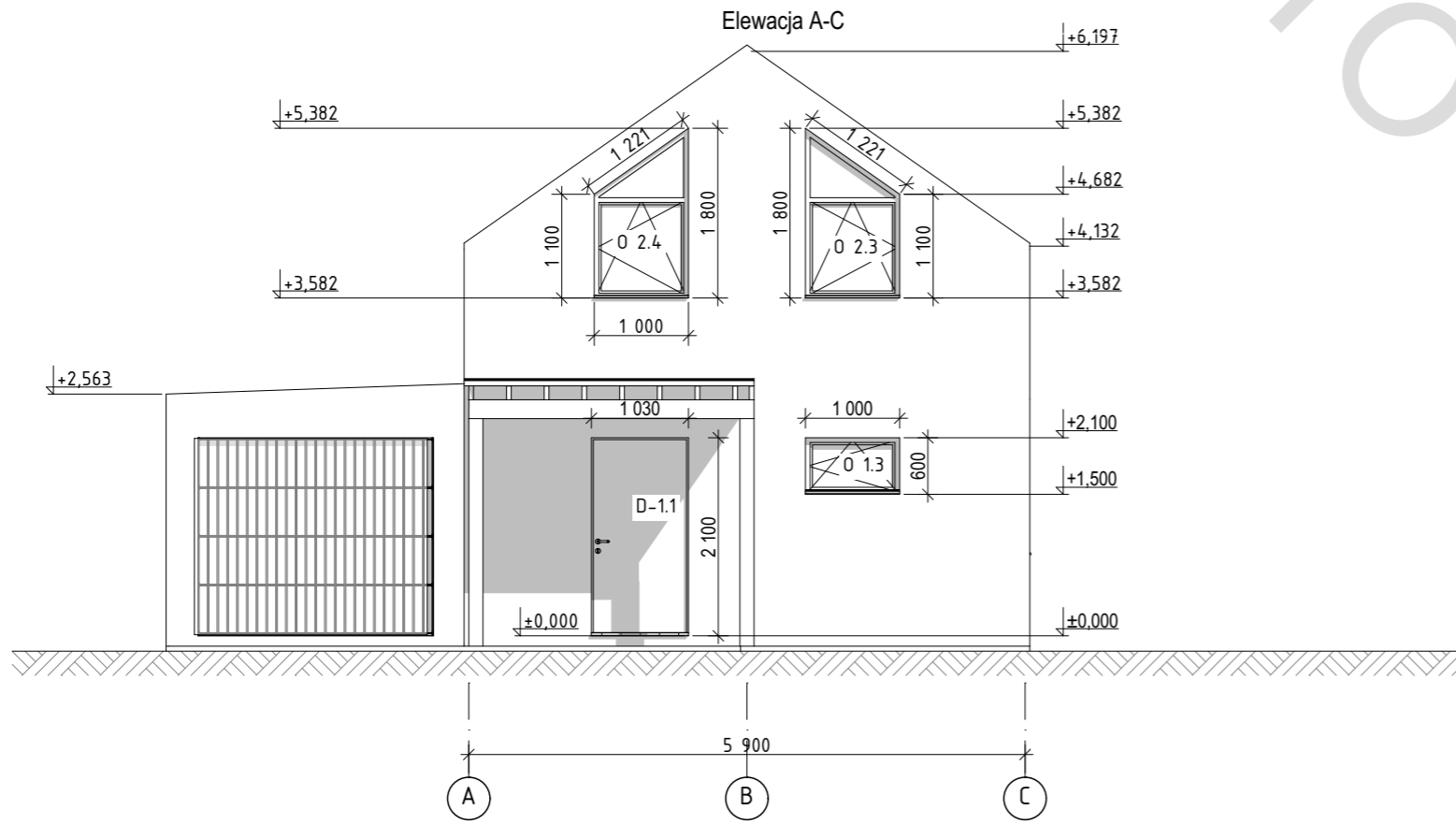
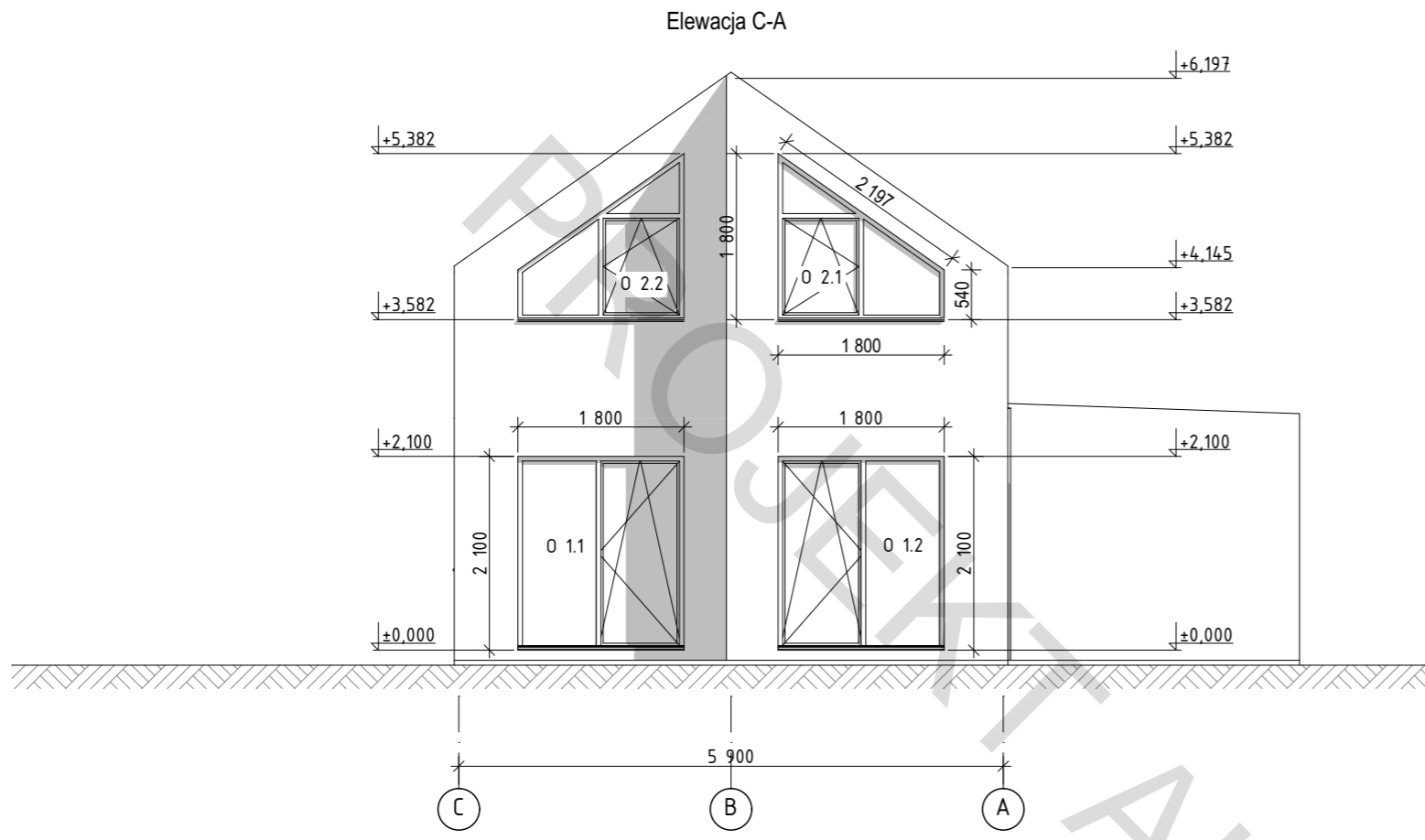
Elewacja 1-4



Elewacja 4-1

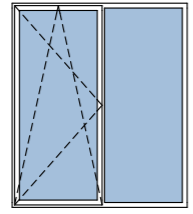
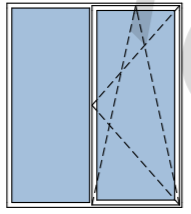
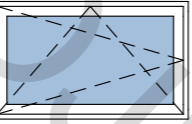
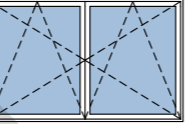
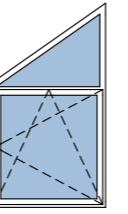
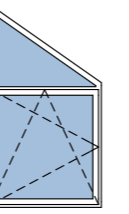


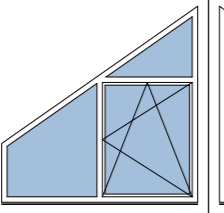
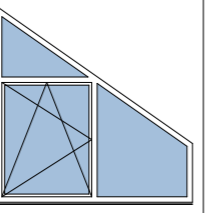
Etap	Arkusz	Arkuszy	21.05.2024	21.05.2024	Archiitekt	Sprawdzono
	PS	9				
Projekt indywidualnego budynku mieszkalnego						
Elewacja 1-4, Elewacja 4-1, M1:75						
 <b>ALTO MODULAR</b>						

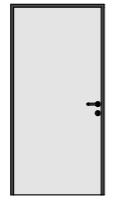








Etap	Arkusz	10	Arkuszy	18
	PS			
Architekt	21.05.2024			
	Sprawdzono		21.05.2024	
Projekt indywidualnego budynku mieszkalnego				
Elewacja C-A. Elewacja A-C. M1:75				



Specyfikacja otworów okiennych							
Nazwa	O 1.1	O 1.2	O 1.3	O 1.4	O 2.3	O 2.4	
szt.	1	1	1	1	1	1	<b>6</b>
Rozmiar szer. x wys	1 800×2 100	1 800×2 100	1 000×600	2 000×1 250	1 000×1 800	1 000×1 800	
Powierzchnia otworu	3,78	3,78	0,60	2,50	1,45	1,45	<b>13,56 m<sup>2</sup></b>
Wygląd ogólny							

Specyfikacja otworów okiennych			
Nazwa	O 2.1	O 2.2	
szt.	1	1	<b>2</b>
Rozmiar szer. x wys	1 800×1 800	1 800×1 800	
Powierzchnia otworu	2,11	2,11	<b>4,22</b>
Wygląd ogólny			

Specyfikacja drzwi								
Nazwa	D-1.1	D-1.2	D-1.3	D-2.1	D-2.2	D-2.3	D-2.4	
szt.	1	1	1	1	1	1	1	<b>7</b>
Rozmiar szer. x wys	1 030×2 100	900×2 100	900×2 100	900×2 100	900×2 100	900×2 100	900×2 100	
Powierzchnia otworu	2,16	1,89	1,89	1,89	1,89	1,89	1,89	
Wygląd ogólny								

Etap	Arkusze	18	Archiitekt	21.05.2024	Sprawdzono	21.05.2024
	Arkusze	11				
Projekt indywidualnego budynku mieszkalnego			Szczegóły otworów okiennych i drzwiowych			
ALTO MODULAR			ALTO MODULAR			



Wygląd ogólny 1

Projekt indywidualnego budynku mieszkalnego

Architekt  
Sprawdzono

21.05.2024

21.05.2024

Etap

PS

Arkusz

13

Arkuszy

19



ALTO  
MODULAR



Wygląd ogólny 2

Projekt indywidualnego budynku mieszkalnego

Architekt	21.05.2024	Arkusz	14	Arkuszy	19
	21.05.2024	Sprawdzono		PS	







Wygląd ogólny 4

Projekt indywidualnego budynku mieszkalnego

Etap	PS	Arkusz	16	Arkuszy	19
	Architekt	21.05.2024			
	Sprawdzono	21.05.2024			





Wygląd ogólny 5

Projekt indywidualnego budynku mieszkalnego

Architekt	21.05.2024	Arkusz	Arkuszy
	Sprawdzono	17	19
	21.05.2024	PS	



ALTO  
MODULAR



