



**ALTO  
MODULAR**

# Alto Tendenza

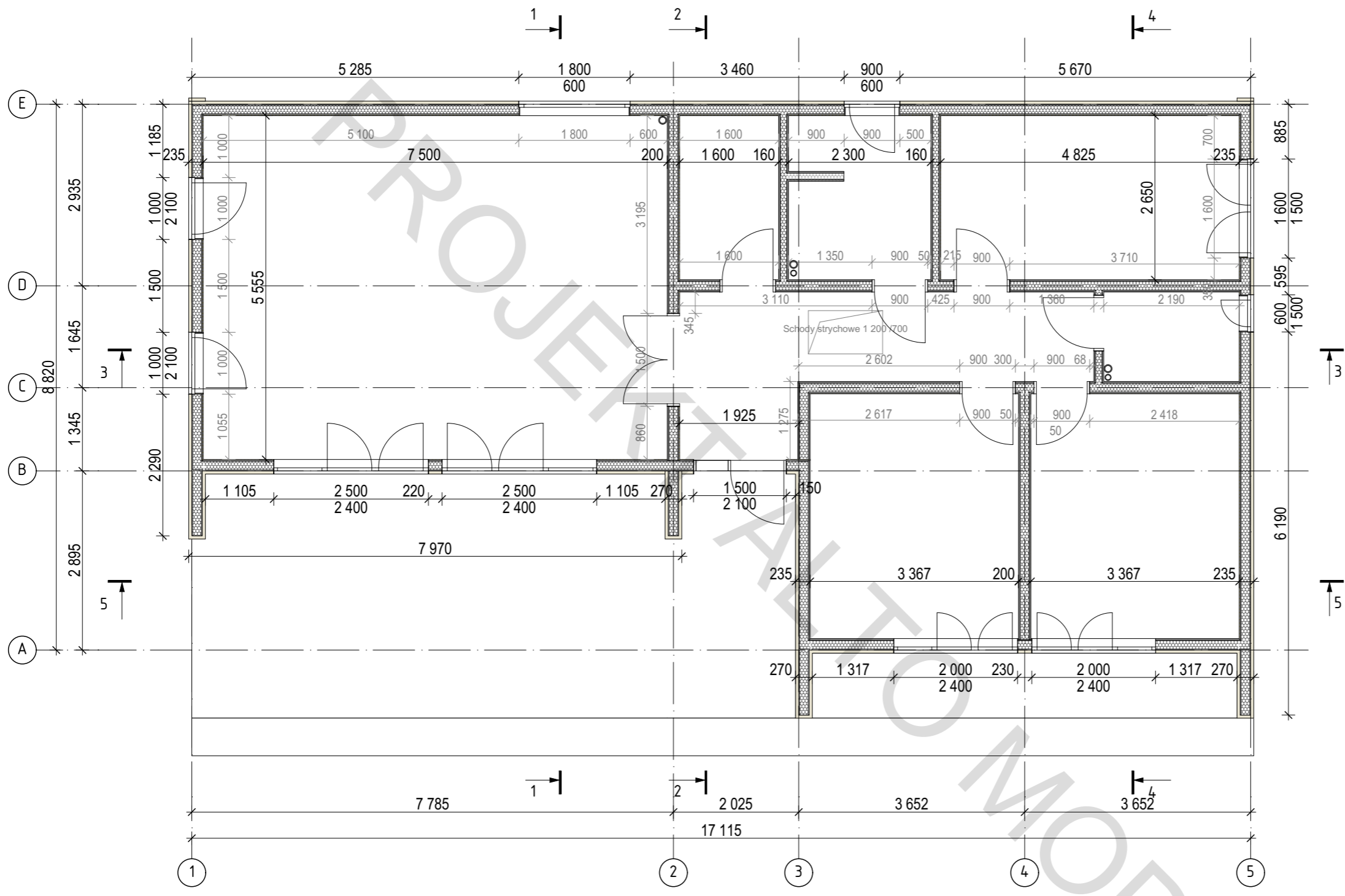
126 mkw

+ 70,35 mkw poddasza

PROJEKT SZKICOWY

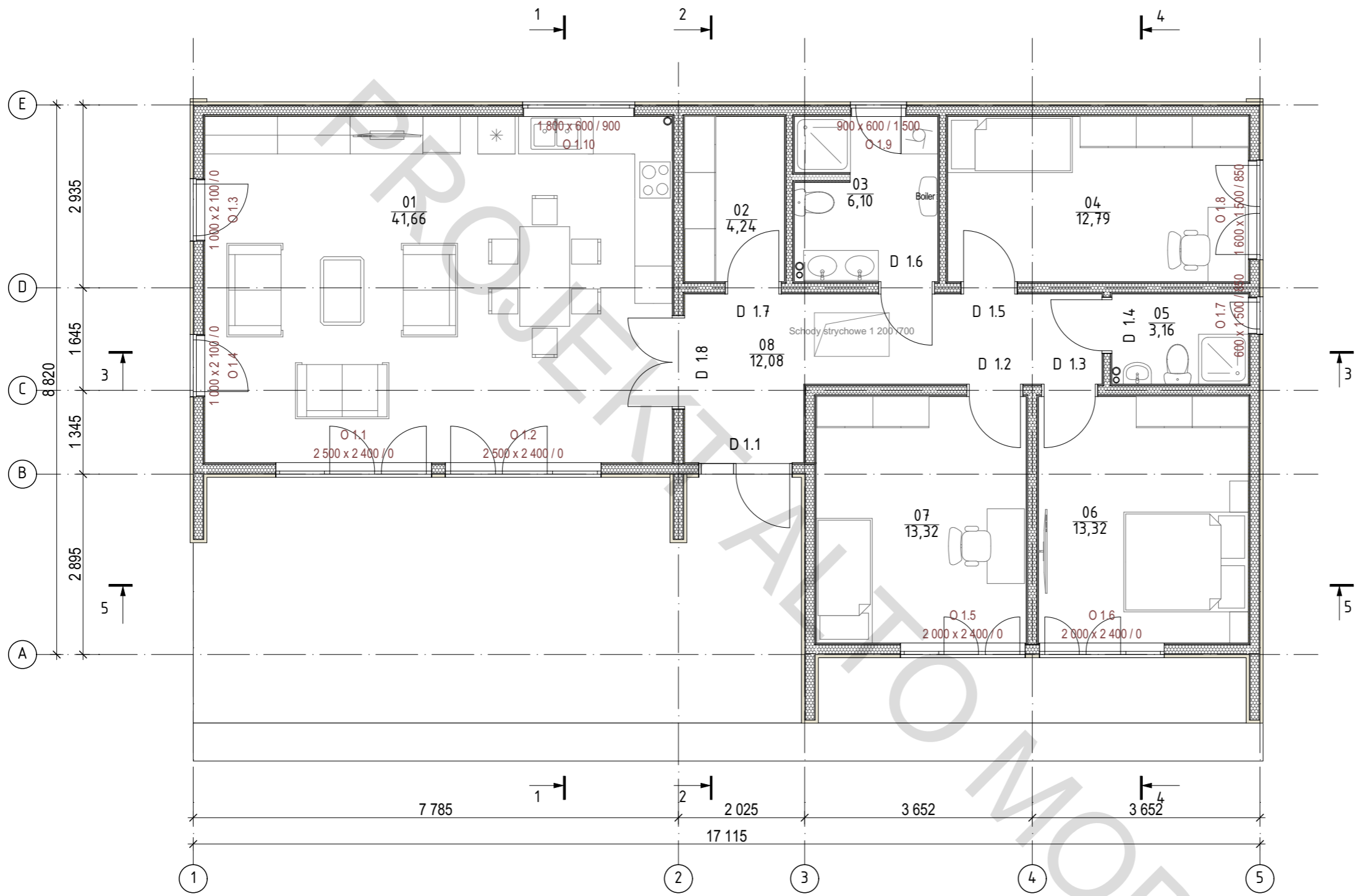


Uwaga - wykonanie może nieznacznie różnić się od niniejszych szkiców i prezentacji. Wszelkie altany, tarasy, obiekty i konstrukcje niebędące w bryle budynku oraz elementy z nimi związane nie są realizowane w obrębie niniejszej umowy.



Rzut parteru. M1:75	Projekt indywidualnego budynku mieszkalnego		Arkuszy	18
	Archiitekt	25.04.2024	Arkusze	2
	Sprawdzono	25.04.2024	PS	



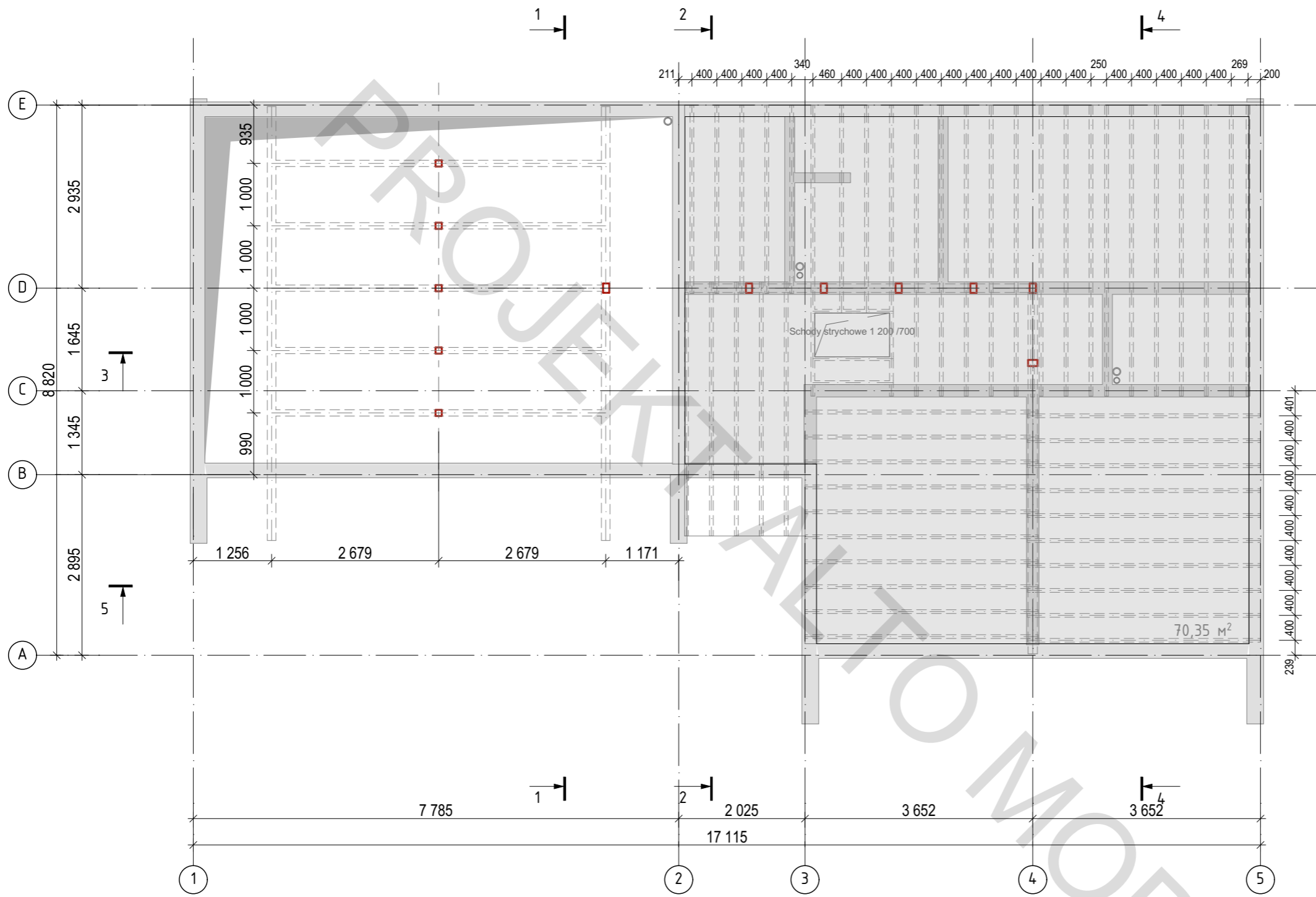


№	Nazwa	Powierzchnia
01	Pokój dzienny-kuchnia	41,66
02	Garderoba	4,24
03	Łazienka	6,10
04	Sypialnia	12,79
05	Łazienka	3,16
06	Sypialnia	13,32
07	Sypialnia	13,32
08	Korytarz	12,08
	<b>Powierzchnia</b>	<b>106,67 m<sup>2</sup></b>

Powierzchnia zabudowy 126,32 m<sup>2</sup>

Projekt indywidualnego budynku mieszkalnego	Arkusze	18
	Arkusze	3
Rzut oznakowania parteru. M1:75	PS	25.04.2024
	Archiitekt	25.04.2024
	Sprawdzono	

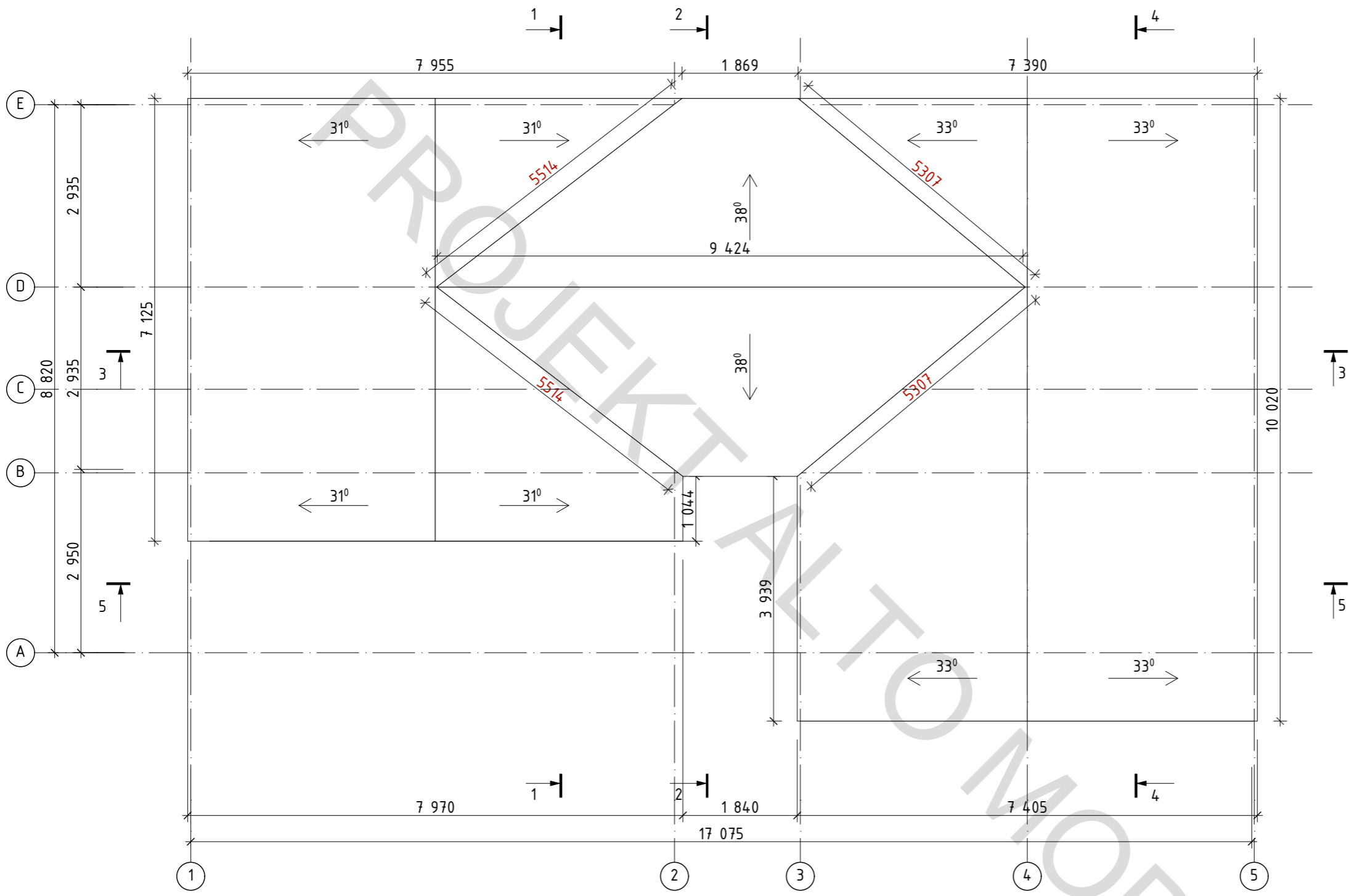




Poddasze do zagospodarowania 70,35 mkw

Etap	Arkusze	Arkuszy	18
	PS	4	
Projekt indywidualnego budynku mieszkalnego	Architekt	25.04.2024	
	Sprawdzono	25.04.2024	
Strop międzykondygnacyjny . M1.75			





Projekt indywidualnego budynku mieszkalnego

Rzut dachu. M 1:75

Architekt

Sprawdzono

25.04.2024

25.04.2024

Etap

PS

Arkusz

5

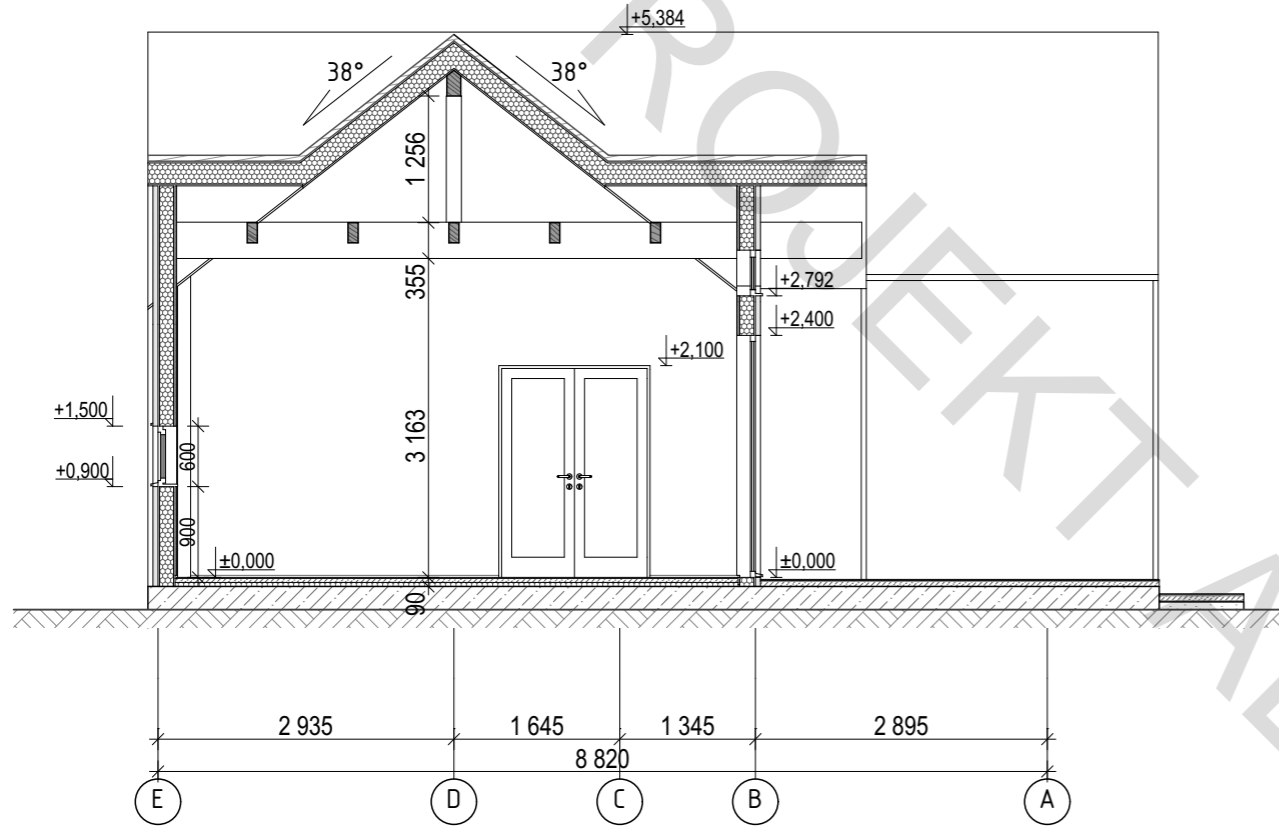
Arkuszy

18

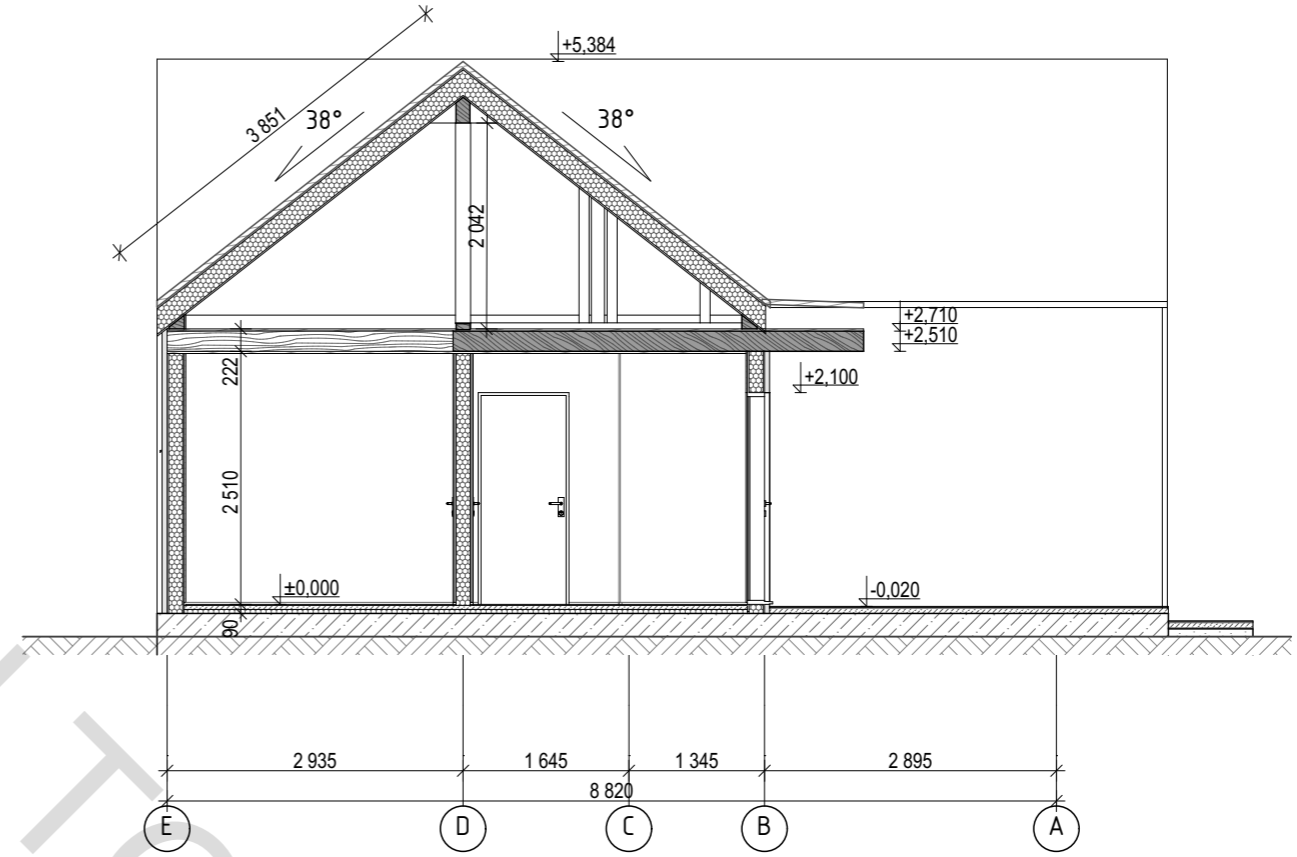


ALTO  
MODULAR

Przekrój 1-1



Przekrój 2-2



Projekt indywidualnego budynku mieszkalnego

Przekrój 1-1, Przekrój 2-2, M 1:75

Architekt  
Sprawdzono

25.04.2024  
25.04.2024

Etap PS

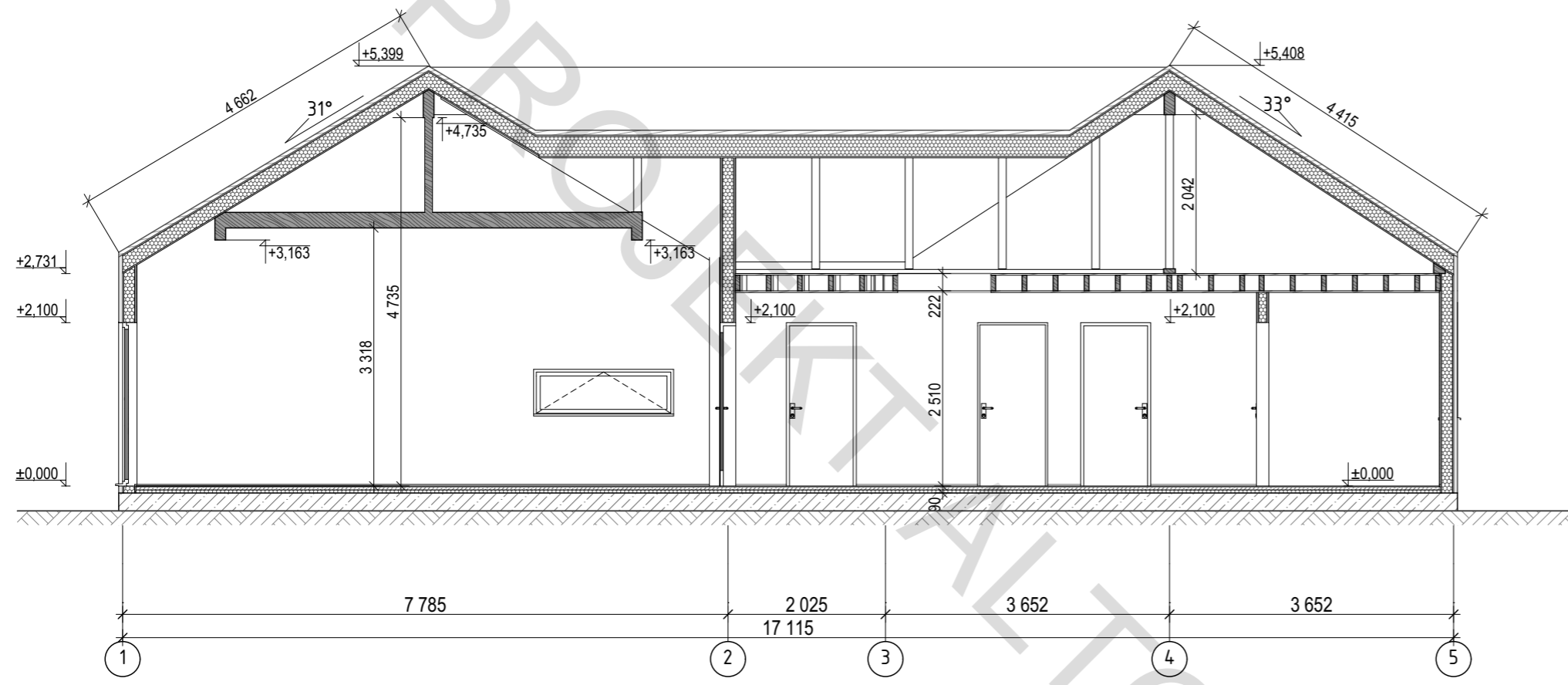
Arkusz 6

Arkuszy 18

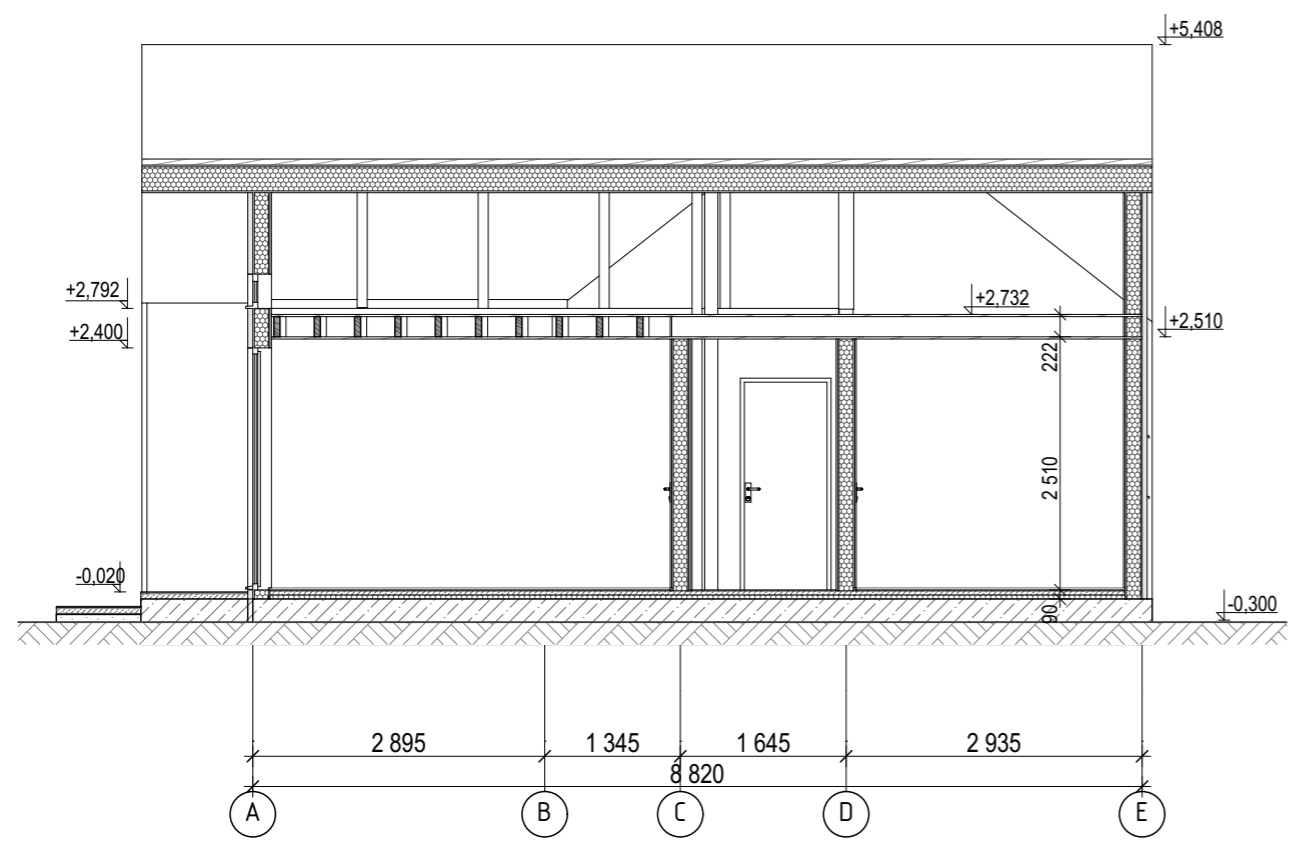



ALTO  
MODULAR

Przekrój 3-3

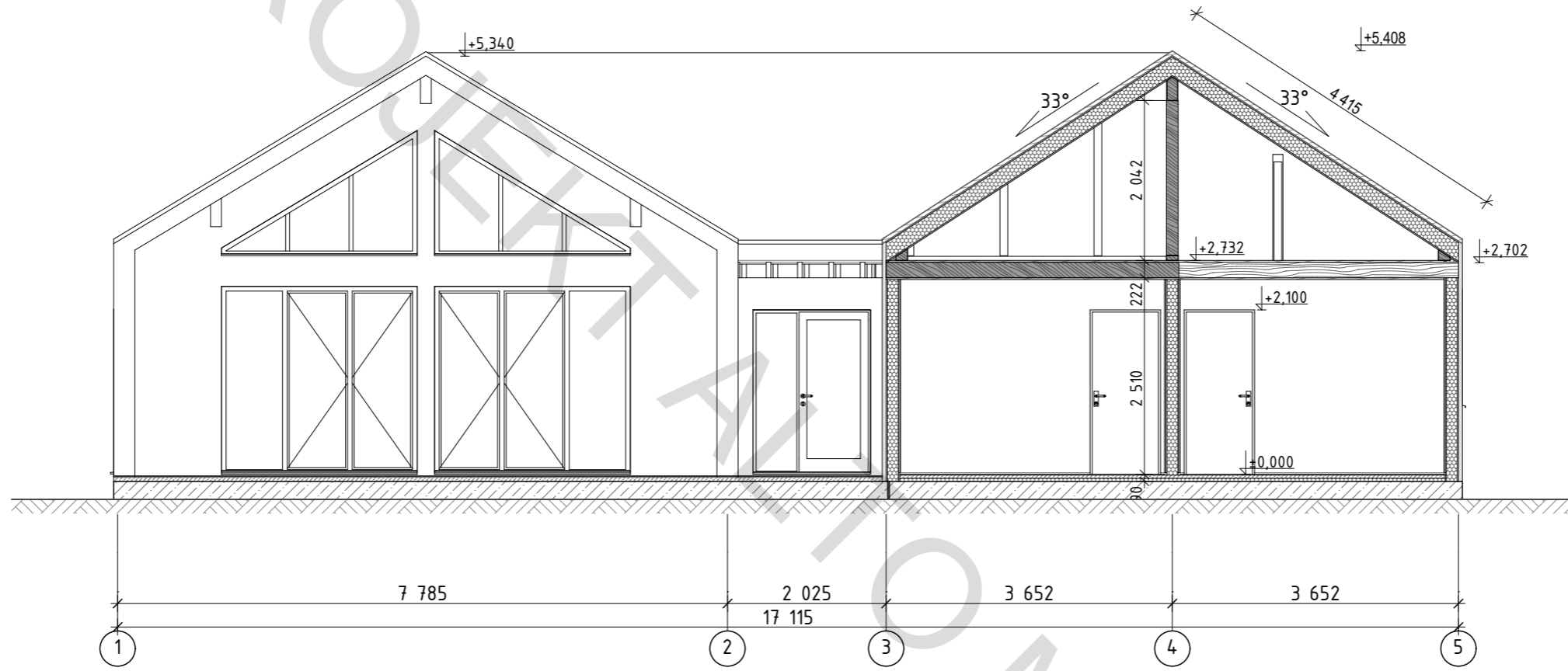


Przekrój 4-4



Etap	Arkusz	7	Arkuszy	18
	PS			
Architekt	25.04.2024			
	Sprawdzono		25.04.2024	
Projekt indywidualnego budynku mieszkalnego				
Przekrój 3-3, Przekrój 4-4, M 1:75				
 <b>ALTO MODULAR</b>				

Przekrój 5-5



Etap	Arkusz	Arkuszy
PS	8	18

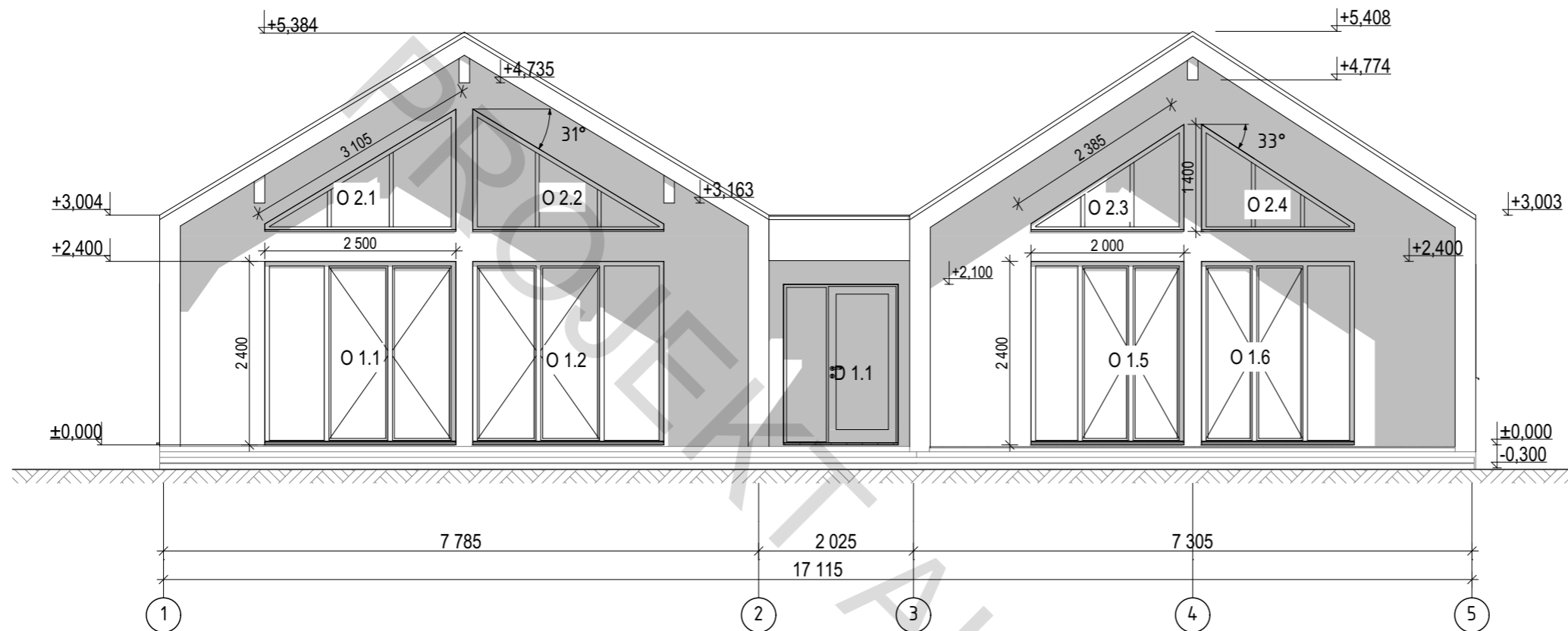


Architekt	25.04.2024
Sprawdzono	25.04.2024

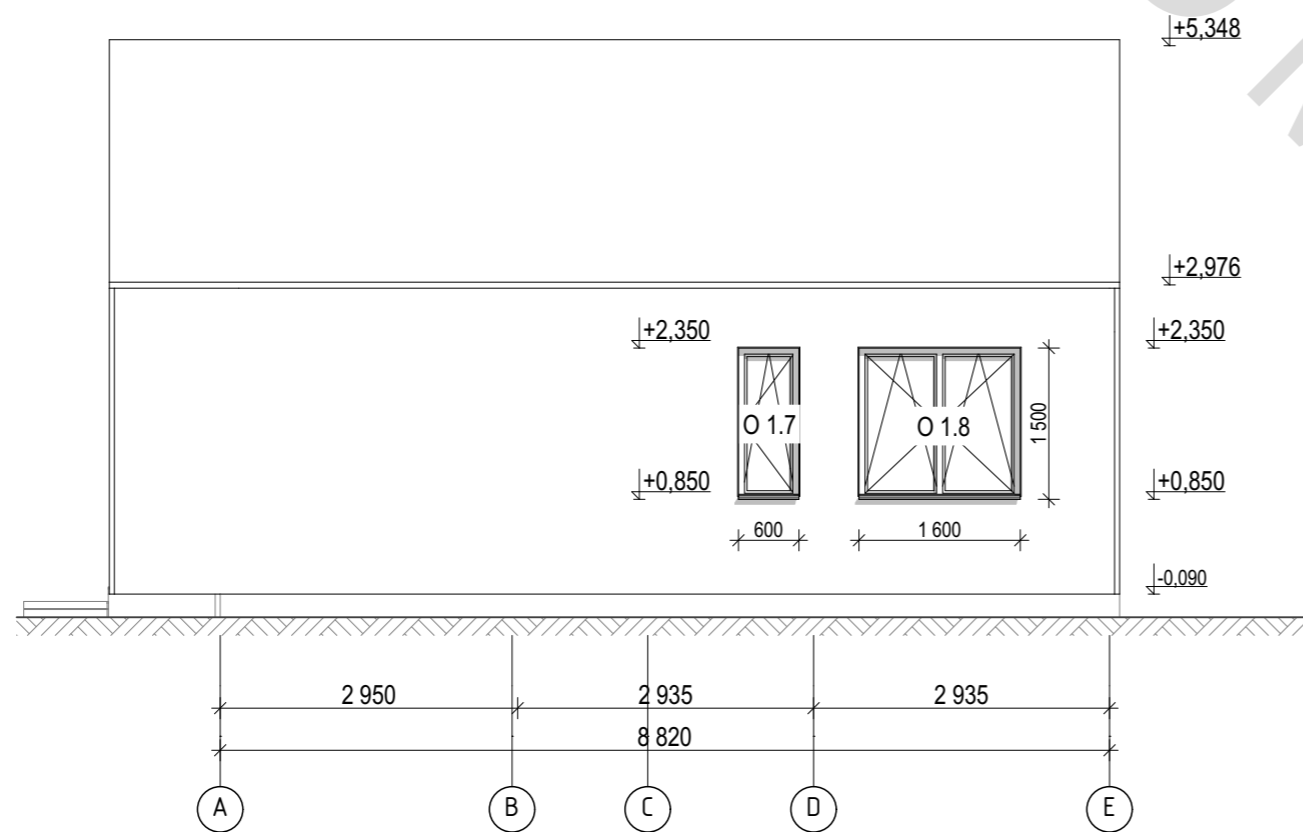
Projekt indywidualnego budynku mieszkalnego

Pospis 5-5 M1:75

Elewacja 1-5

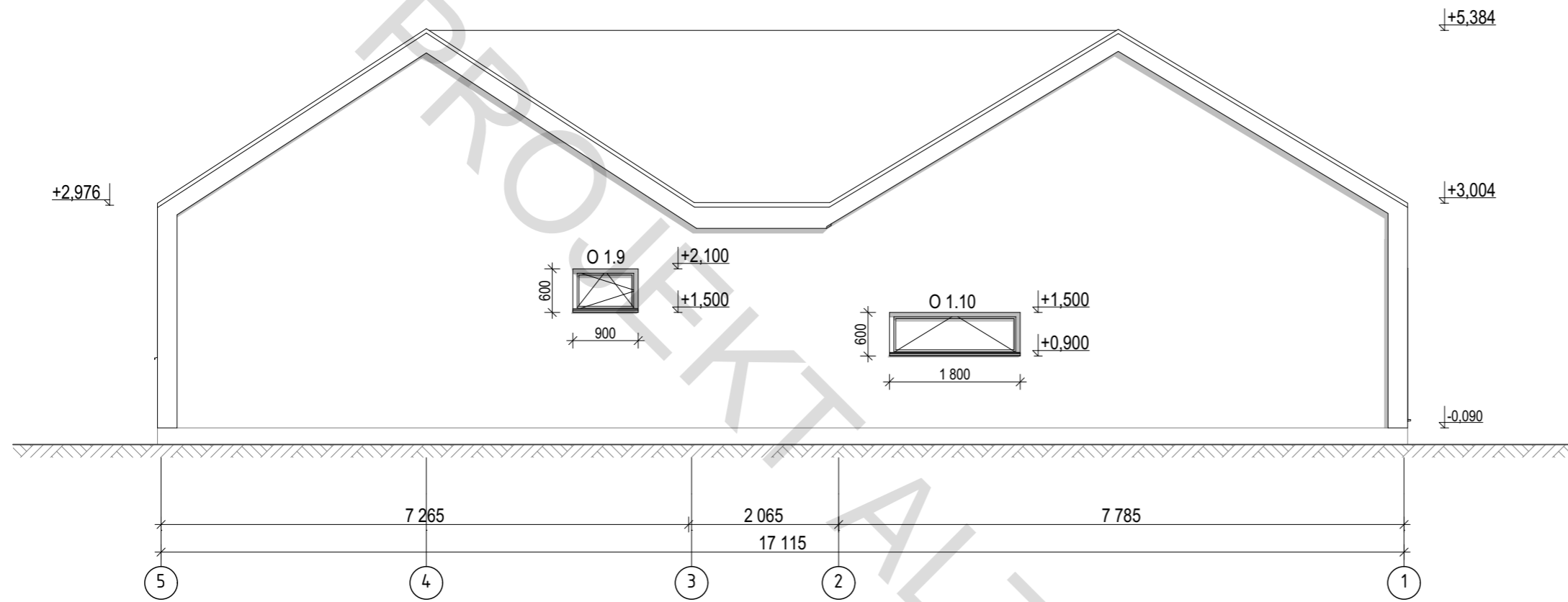


Elewacja A-E

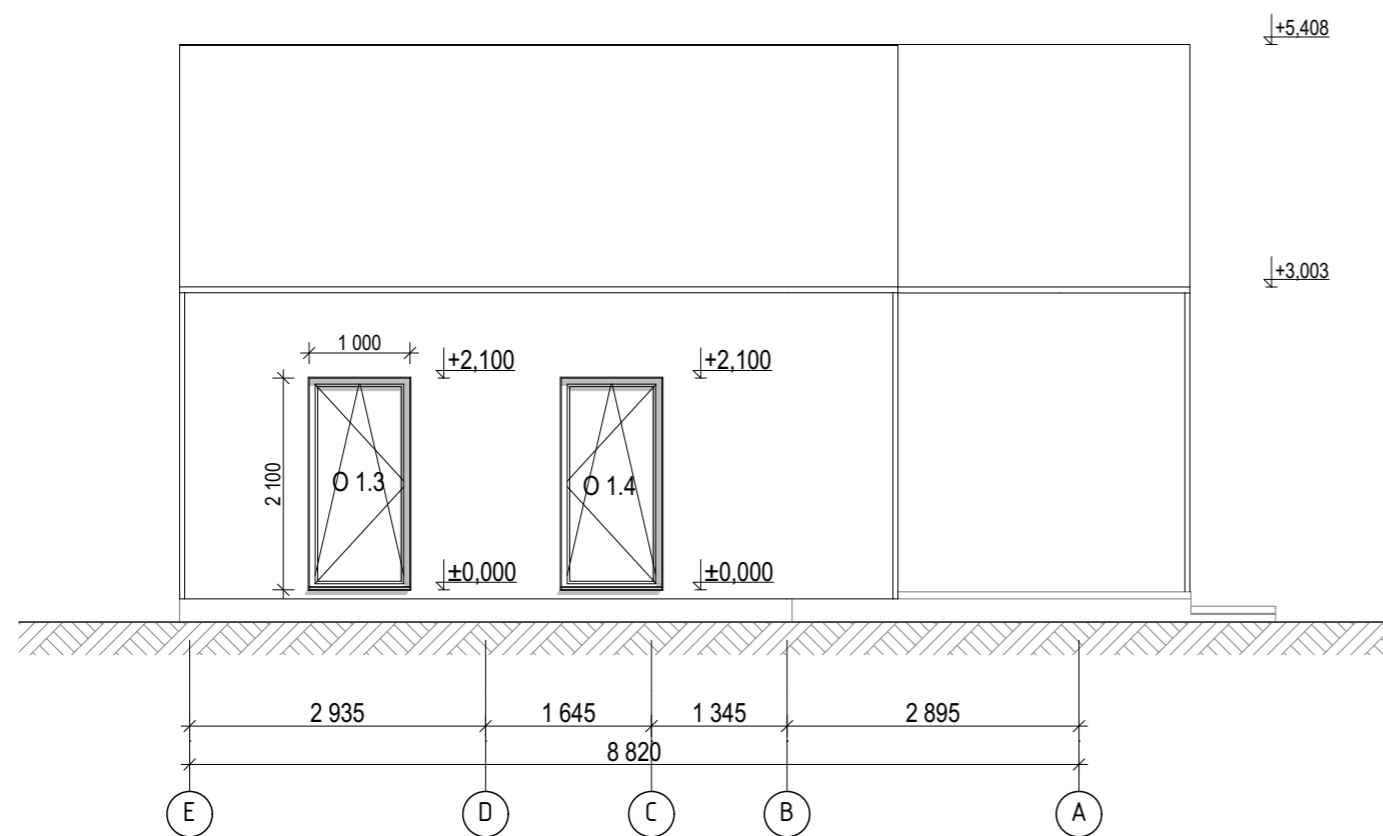


Projekt indywidualnego budynku mieszkalnego	Arkuszy	18
	Arkusze	9
Elewacja 1-5. Elewacja A-E. M1:75	Etap	PS
	Archiwizacja	25.04.2024
	Sprawdzenie	25.04.2024

Elewacja 5-1



Elewacja E-A



Etap	Arkusz	10	Arkuszy	18
	PS			
Architekt	25.04.2024			
	Sprawdzono		25.04.2024	
Projekt indywidualnego budynku mieszkalnego				
Elewacja 5-1. Фасад E-A M 1:75				



Specyfikacja otworów okiennych										
Nazwa	O 1.1	O 1.2	O 1.3	O 1.4	O 1.5	O 1.6	O 1.7	O 1.8	O 1.9	O 1.10
szt.	1	1	1	1	1	1	1	1	1	1
Rozmiar szer. x wys	2 500×2 400	2 500×2 400	1 000×2 100	1 000×2 100	2 000×2 400	2 000×2 400	600×1 500	1 600×1 500	900×600	1 800×600
Powierzchnia otworu	6,00	6,00	2,10	2,10	4,80	4,80	0,90	2,40	0,54	1,08
Wygląd ogólny										

Specyfikacja otworów okiennych				
Nazwa	O 2.1	O 2.2	O 2.3	O 2.4
szt.	1	1	1	1
Rozmiar szer. x wys	2 500×1 600	2 500×1 600	2 000×1 400	2 000×1 400
Powierzchnia otworu	2,12	2,12	1,50	1,50
Wygląd ogólny				

Specyfikacja drzwi									
Nazwa	D 1.1	D 1.2	D 1.3	D 1.4	D 1.5	D 1.6	D 1.7	D 1.8	
szt.	1	1	1	1	1	1	1	1	8
Rozmiar szer. x wys	1 500×2 100	900×2 100	900×2 100	900×2 100	900×2 100	900×2 100	900×2 100	1 500×2 100	
Rozmiar otworu	3,15	1,89	1,89	1,89	1,89	1,89	1,89	3,15	
Wygląd ogólny									


Etap	Arkusze	18	Archiitekt	25.04.2024
	Arkusze	11		Sprawdzono
Projekt indywidualnego budynku mieszkalnego				
Szczegóły otworów okiennych i drzwiowych				





Wygląd ogólny 1

Projekt indywidualnego budynku mieszkalnego

Etap	PS	Arkusz	12	Arkuszy	18
	Architekt	25.04.2024			
	Sprawdzono	25.04.2024			
		 <b>ALTO MODULAR</b>			





Etap	Arkusz	Arkuszy
	14	18
PS	25.04.2024	25.04.2024
Projekt indywidualnego budynku mieszkalnego	Architekt	
	Sprawdzono	
Wygląd ogólny 3		



ALTO  
MODULAR



Wygląd ogólny 4

Projekt indywidualnego budynku mieszkalnego

Etap	PS	Arkusz	15	Arkuszy	18
	Archiitekt	25.04.2024			
	Sprawdzono	25.04.2024			



ALTO  
MODULAR



Wygląd ogólny 5

Projekt indywidualnego budynku mieszkalnego

Etap	Arkusze	Arkuszy
	PS	18
Architekt	25.04.2024	
	Sprawdzono	25.04.2024



**ALTO**  
MODULAR



Wygląd ogólny 6

Projekt indywidualnego budynku mieszkalnego

Architekt	25.04.2024	Arkusz	Arkuszy
	Sprawdzono	17	18
	25.04.2024	PS	



ALTO  
MODULAR



Projekt indywidualnego budynku mieszkalnego

Wygląd ogólny 7

Architekt

Sprawdzono

25.04.2024

25.04.2024

Etap

Arkusz

Arkuszy

PS

18

18



**ALTO  
MODULAR**