



**ALTO
MODULAR**

Alto Tramonto

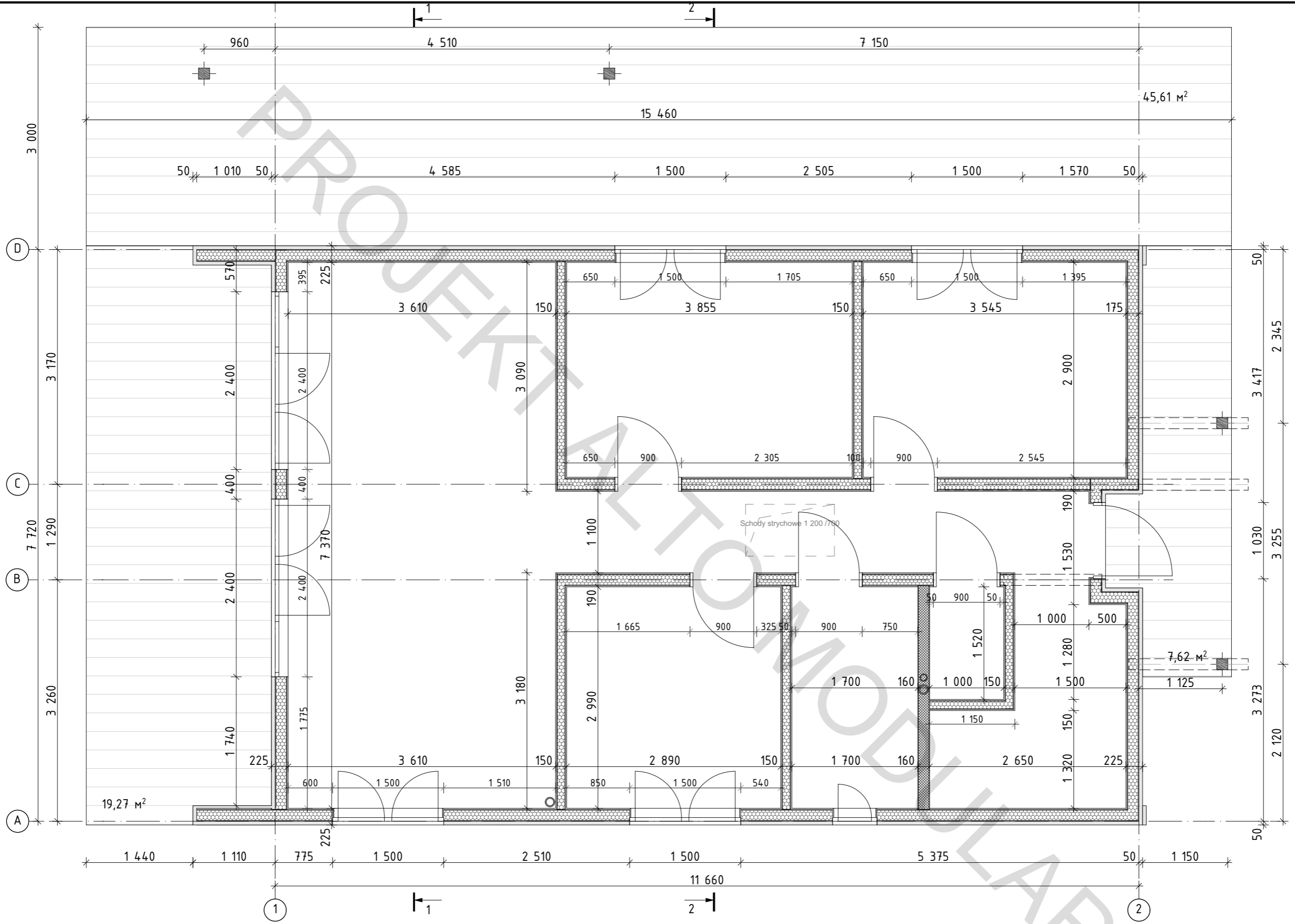
91,96 mkw

+ 31,29 mkw poddasza

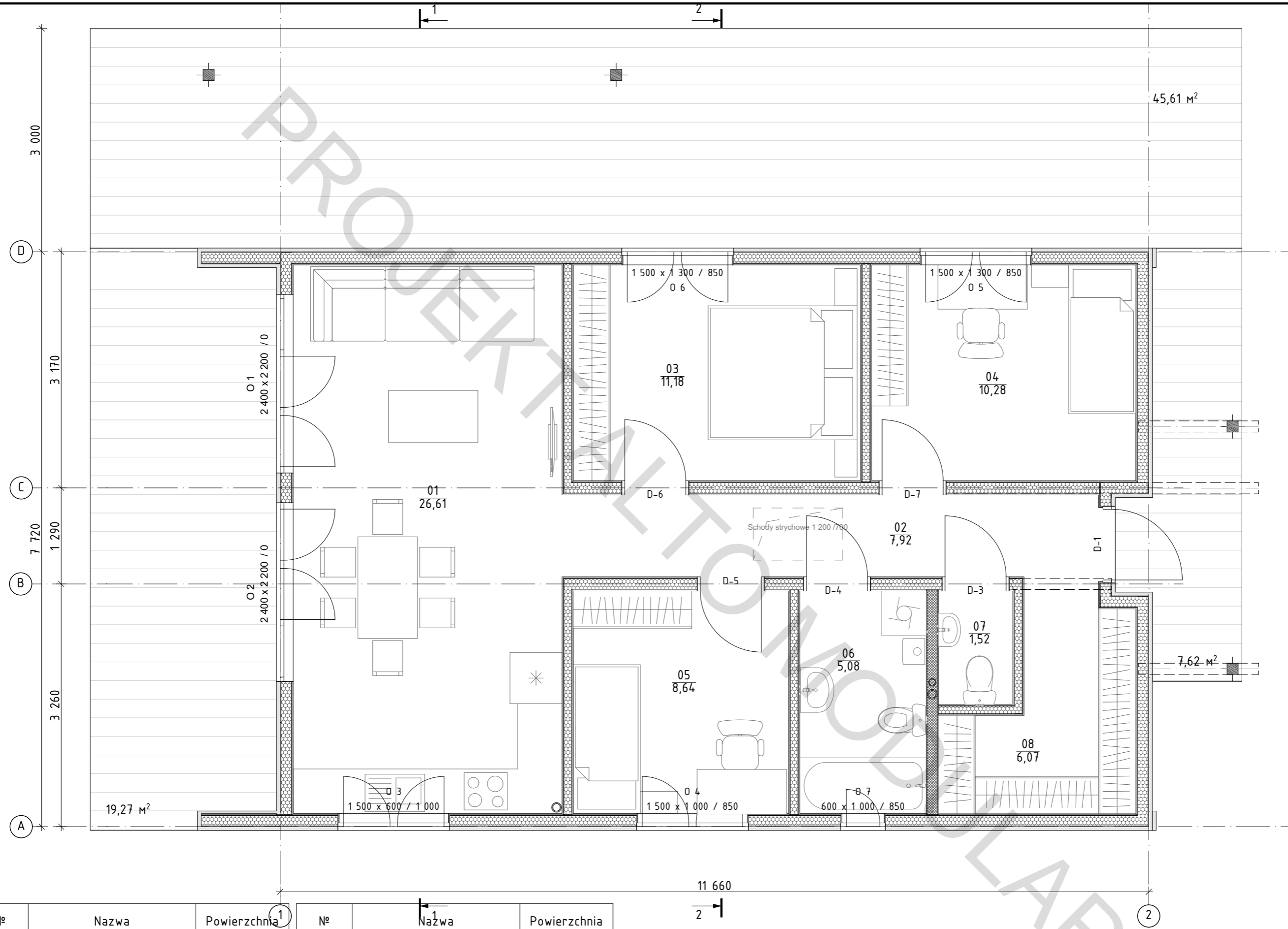
PROJEKT SZKICOWY



Uwaga - wykonanie może nieznacznie różnić się od niniejszych szkiców i prezentacji. Wszelkie altany, tarasy, obiekty i konstrukcje niebudowlane w bryle budynku oraz elementy z nimi związane nie są realizowane w obrębie niniejszej umowy.

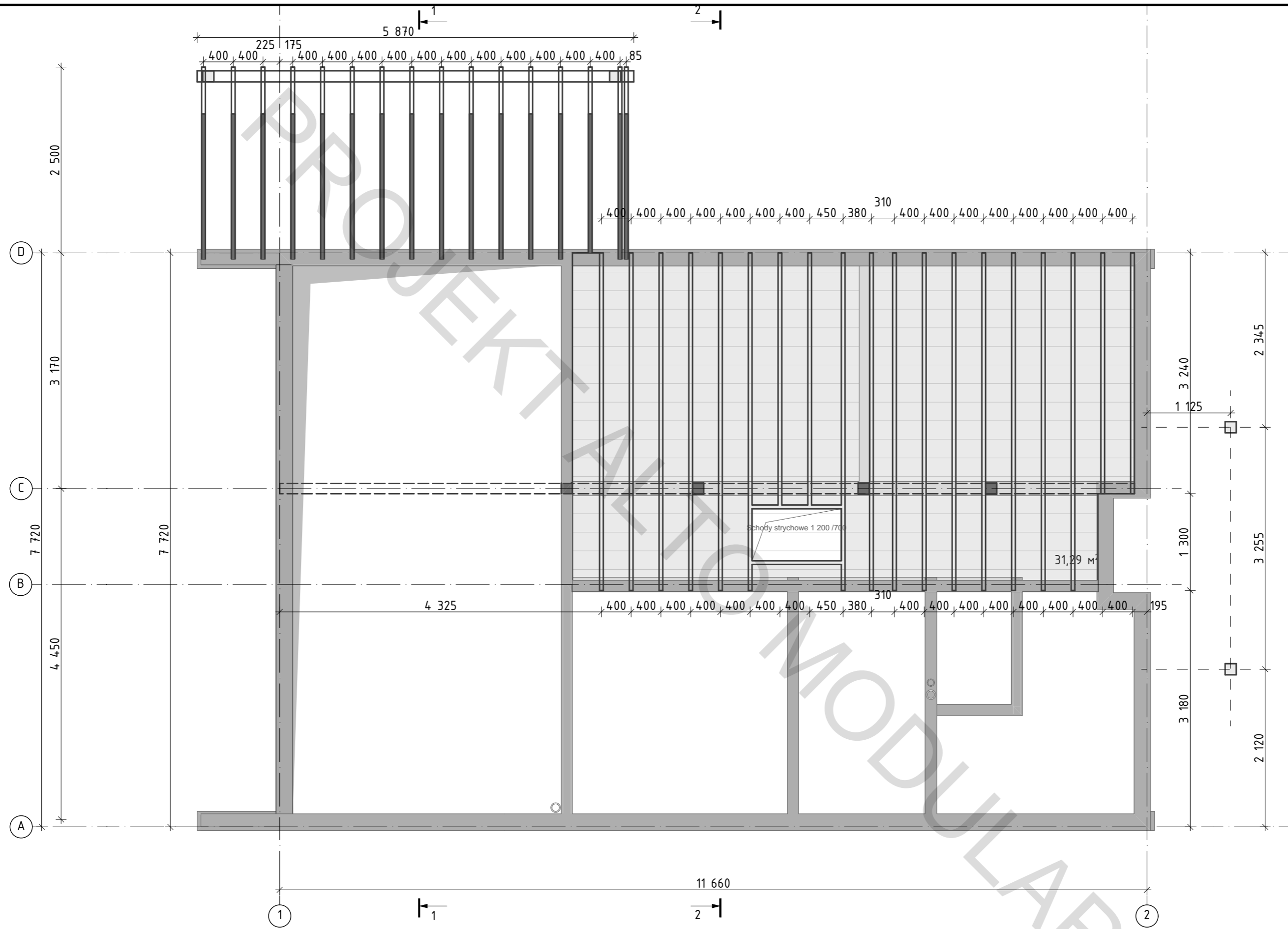


Projekt indywidualnego budynku mieszkalnego	Archiitekt	21.05.2024	Arkuszy	15
	Sprawdzono	21.05.2024	PS	2
Rzut parteru. M1:50				



Nº	Nazwa	Powierzchnia	Nº	Nazwa	Powierzchnia
01	Pokój dzienny-kuchnia	26,61	06	Łazienka	5,08
02	Korytarz	7,92	07	Łazienka	1,52
03	Sypialnia	11,18	08	Garderoba	6,07
04	Sypialnia	10,28		Powierzchnia	77,30 m ²
05	Sypialnia	8,64		Powierzchnia zabudowy	91,96 m²

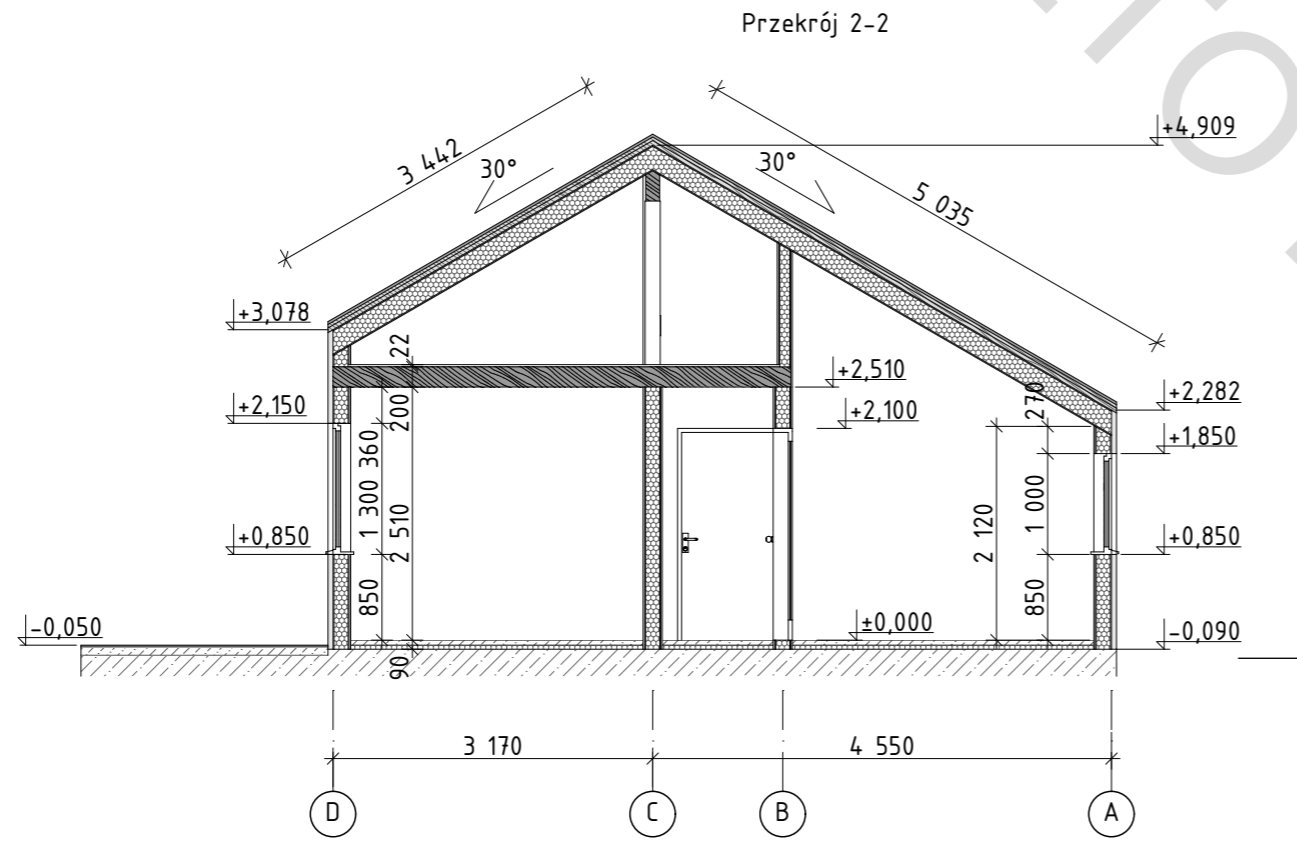
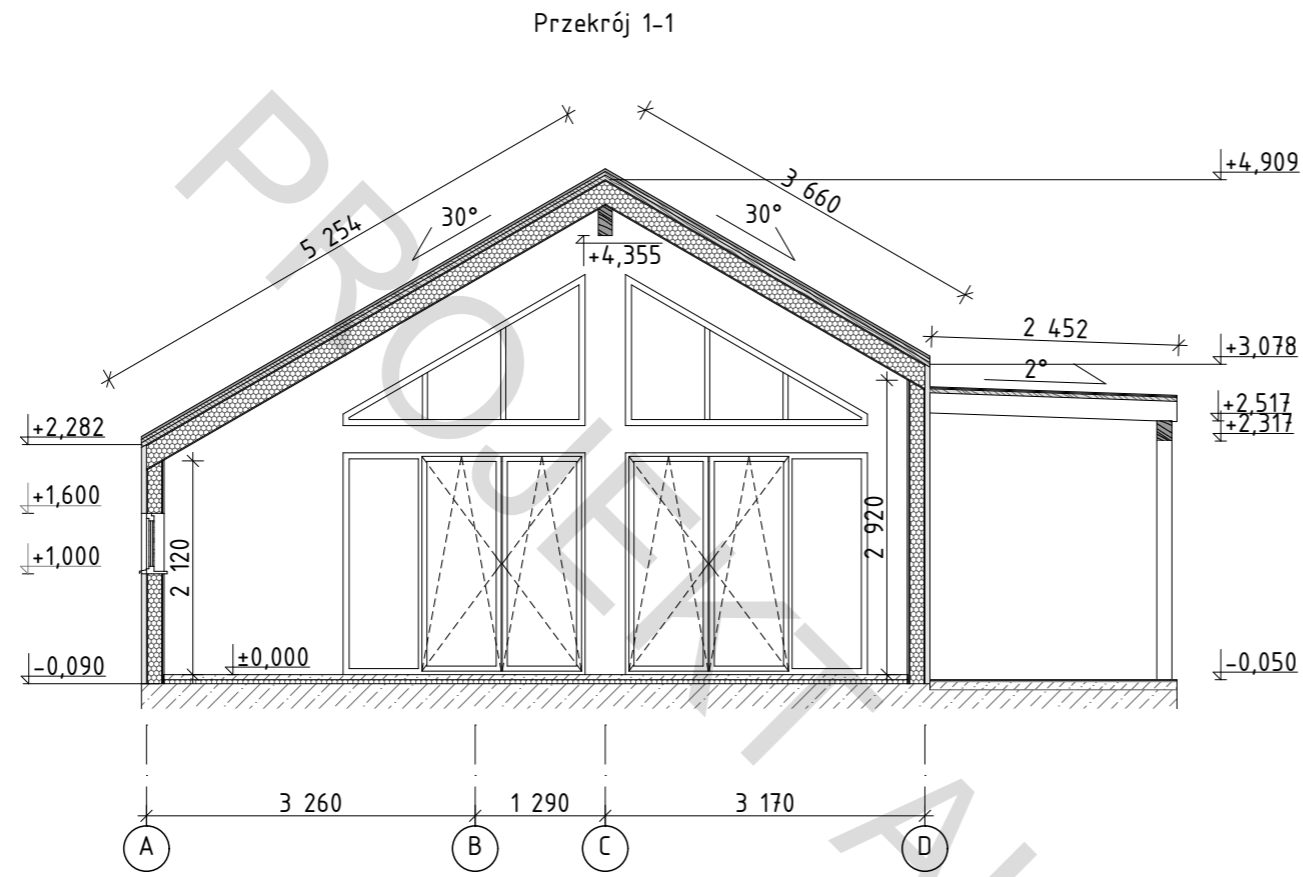
Projekt indywidualnego budynku mieszkalnego	Archiitekt	21.05.2024	Arkusze	15
	Sprawdzono	21.05.2024	PS	3
Rzut oznakowania parteru. M1:50		ALTO MODULAR		



Poddasze do zagospodarowania 31,29 mkw

Etap	Arkusz	Arkuszy	21.05.2024	21.05.2024
	PS	4		
Projekt indywidualnego budynku mieszkalnego			Architekt	
Strop międzykondygnacyjny M 1:50			Sprawdzono	

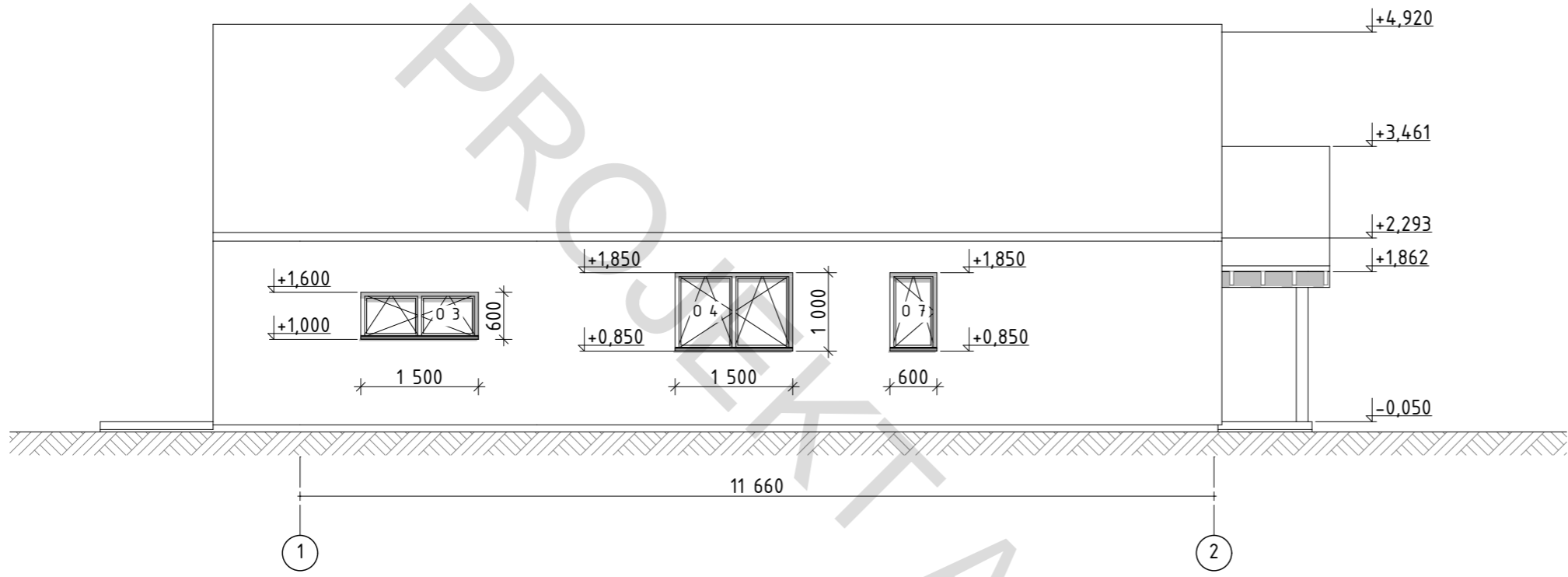




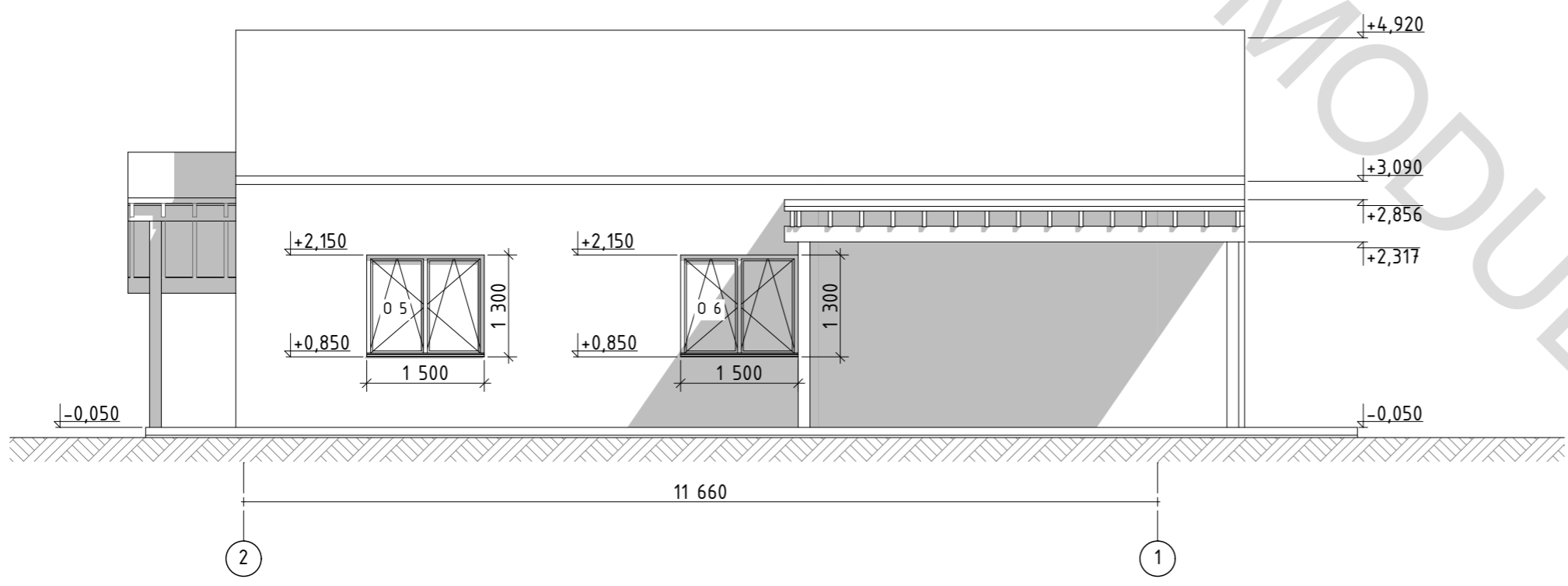
Etap	Arkusz	6	Arkuszy	15
	PS			
Architekt	21.05.2024			
	Sprawdzono		21.05.2024	
Projekt indywidualnego budynku mieszkalnego				
Przekrój 1-1. Przekrój 2-2 M 1:75				




Elewacja 1-2

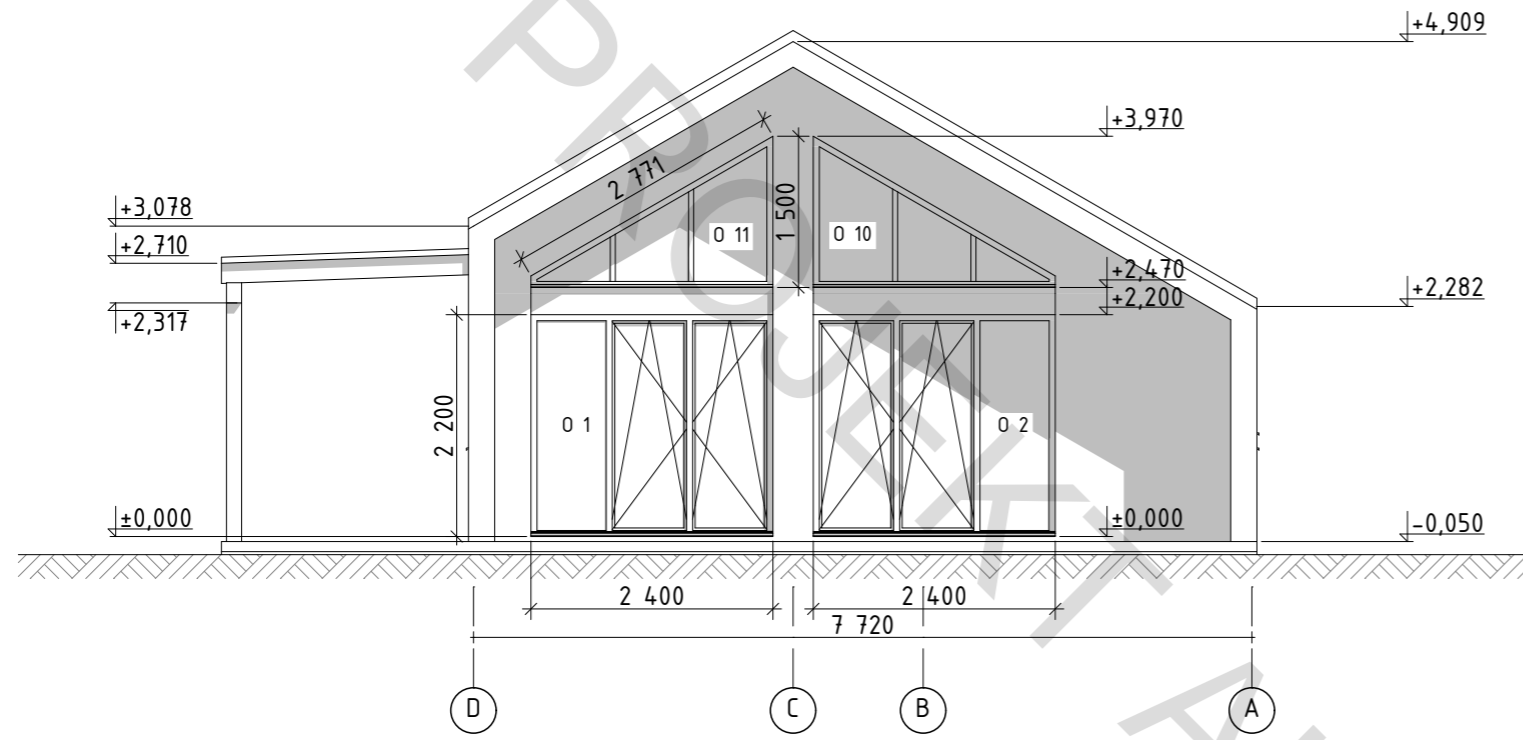


Elewacja 2-1

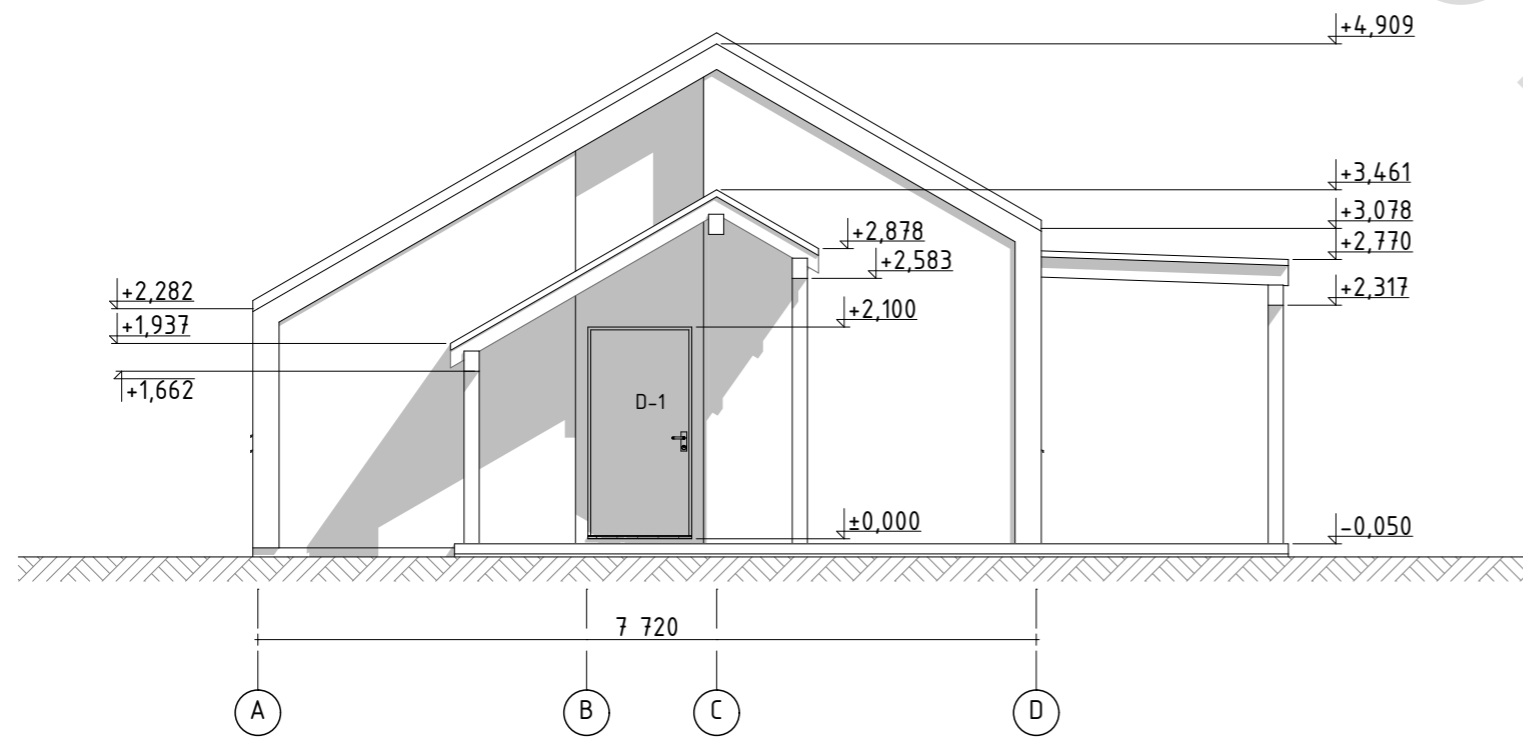


Etap	Arkusz	7	Arkuszy	15
	PS			
Architekt	21.05.2024			
	Sprawdzono		21.05.2024	
Projekt indywidualnego budynku mieszkalnego				
Elewacja 1-2. Elewacja 2-1. M1:75				
 ALTO MODULAR				

Elewacja D-A

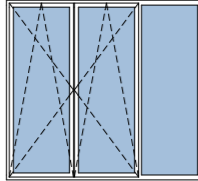
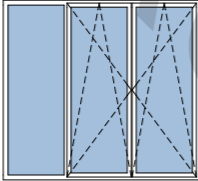
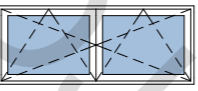
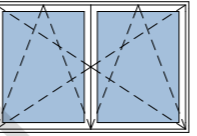
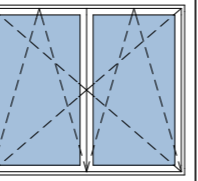
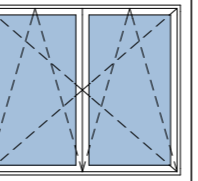
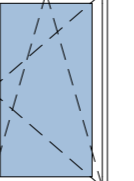
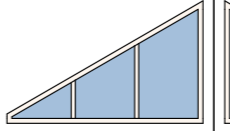
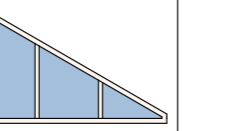







Elewacja A-D



Etap	Arkusz	8	Arkuszy	15
	PS			
Architekt	21.05.2024			
	Sprawdzono		21.05.2024	
Projekt indywidualnego budynku mieszkalnego				
Elewacja D-A. Elewacja A-D. M1:75				




Specyfikacja otworów okiennych										
Nazwa	O 1	O 2	O 3	O 4	O 5	O 6	O 7	O 10	O 11	
szt.	1	1	1	1	1	1	1	1	1	9
Rozmiar szer. x wys	2 400×2 200	2 400×2 200	1 500×600	1 500×1 000	1 500×1 300	1 500×1 300	600×1 000	2 400×1 500	2 400×1 500	
Powierzchnia otworu	5,28	5,28	0,90	1,50	1,95	1,95	0,60	1,94	1,94	21,34 m²
Wygląd ogólny										

Specyfikacja drzwi							
Nazwa	D-1	D-3	D-4	D-5	D-6	D-7	
szt.	1	1	1	1	1	1	6
Rozmiar szer. x wys	1 030×2 100	900×2 100	900×2 100	900×2 100	900×2 100	900×2 100	
Rozmiar otworu	2,16	1,89	1,89	1,89	1,89	1,89	
Wygląd ogólny							

Etap	Arkusze	15	Archiitekt	21.05.2024
	Arkusze	9		Sprawdzono
Projekt indywidualnego budynku mieszkalnego				
Szczegóły otworów okiennych i drzwiowych				





Wzrostki	21.05.2024	PS	Arkusz	10	Arkuszy	15
	21.05.2024	PS	Arkusz	10	Arkuszy	15
Projekt indywidualnego budynku mieszkalnego	Archiitekt	21.05.2024	PS	Arkusz	10	Arkuszy
	Sprawdzono	21.05.2024	PS	Arkusz	10	Arkuszy
Wygląd ogólny 1	 ALTO MODULAR					



Wygląd ogólny 2

Projekt indywidualnego budynku mieszkalnego

Architekt
Sprawdzono

21.05.2024
21.05.2024

Etap
PS

Arkusz
11

Arkuszy
15



ALTO
MODULAR



Wygląd ogólny 3

Projekt indywidualnego budynku mieszkalnego

Architekt

Sprawdzono

21.05.2024

21.05.2024

Etap

PS

Arkusz

12

Arkuszy

15



ALTO
MODULAR



Wygląd ogólny 4

Projekt indywidualnego budynku mieszkalnego

Architekt
Sprawdzono

21.05.2024
21.05.2024

Etap
PS


Arkusz
13

Arkuszy
15



ALTO
MODULAR



Etap	Arkusz	Arkusz	Arkuszy
	PS	14	15
Architekt	21.05.2024		
	Sprawdzono	21.05.2024	
Projekt indywidualnego budynku mieszkalnego			
Wygląd ogólny 5			
 ALTO MODULAR			



Wygląd ogólny 6

Projekt indywidualnego budynku mieszkalnego

Architekt	21.05.2024	PS	Arkusz	Arkuszy
	Sprawdzono	21.05.2024	15	15



**ALTO
MODULAR**